



UC30-215162
UC30

超音波感測器

SICK
Sensor Intelligence.



訂購資訊

型號	貨號
UC30-215162	6054715

其他設備結構與配件 → www.sick.com/UC30



詳細技術資料

機械/電氣

電源電壓 U_V	DC 9 V ... 30 V ¹⁾
輸入功率	$\leq 1.2 \text{ W}$ ²⁾
初始化時間	< 450 ms
結構型式	方形
外殼材質	塑膠 (PBT/PET) 超音波換能器: 聚氨酯泡沫, 含玻璃成分的環氧樹脂
連接類型	公接頭, M12, 5-Pin
顯示	2 x LED
重量	240 g
投光出口	直式
尺寸 (寬 x 高 x 深)	62.2 mm x 62.2 mm x 36.7 mm
IP等級	IP65 / IP67
防護等級	III

¹⁾ 限值, 反極性保護。使用短路保護電源工作時: 最大值為8 A, 2級。.

²⁾ 無負載。

性能

工作範圍, 極限範圍	600 mm ... 6,000 mm, 8,000 mm
量測物	自然物件
解析度	$\geq 0.18 \text{ mm}$
重複精度	$\pm 0.15 \%$ ¹⁾
精度	$\pm 1 \%$ ^{2) 3)}
溫度補償	✓
反應時間	240 ms
開關頻率	3 Hz

¹⁾ 以當前量測值為基準, 最小值 \geq 解析度。

²⁾ 以當前量測值為參考。

³⁾ 溫度補償功能可關閉, 無溫度補償: 0.17% / K。

輸出時間	60 ms
超音波頻率 (典型值)	80 kHz
感測範圍 (典型值)	參見示意圖
附加功能	可調節運行模式: 開關點 (DtO)/開關視窗/背景 (ObSB), 可教導的數位輸出, 可參數化的數位輸出, 可逆的數位輸出, 可調節最小延遲時間數位輸出, 最多同步50個感測器, 多工: 最多50個感測器無相互干擾, 可調式量測過濾器: 量測值過濾器/過濾強度/前景遮蔽功能/感測範圍/靈敏度與聲束, 回復出廠預設值

- 1) 以當前量測值為基準, 最小值 \geq 解析度.
2) 以當前量測值為參考.
3) 溫度補償功能可關閉, 無溫度補償: 0.17% / K.

介面

數位輸出	
數量	2 ¹⁾
種類	PNP
最大輸出電流 I_A	≤ 200 mA
多功能輸入 (MF)	1 x MF
遲滯	100 mm

- 1) PNP: HIGH = U_V - (< 2 V) / LOW = 0 V.

環境資料

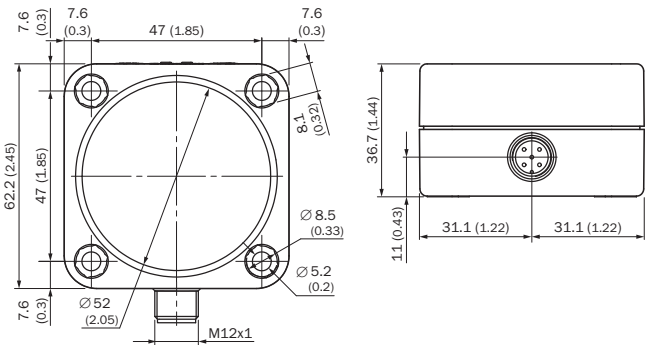
工作環境溫度	-25 °C ... +70 °C
儲存環境溫度	-40 °C ... +85 °C

分類

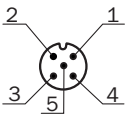
ECl@ss 5.0	27270804
ECl@ss 5.1.4	27270804
ECl@ss 6.0	27270804
ECl@ss 6.2	27270804
ECl@ss 7.0	27270804
ECl@ss 8.0	27270804
ECl@ss 8.1	27270804
ECl@ss 9.0	27270804
ECl@ss 10.0	27270804
ECl@ss 11.0	27270804
ETIM 5.0	EC001846
ETIM 6.0	EC001846
ETIM 7.0	EC001846
UNSPSC 16.0901	41111960

尺寸圖 (尺寸 (mm))

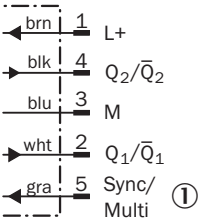
UC30-215



連接類型



連接示意圖



① 同步與多工模式/Connect+通訊

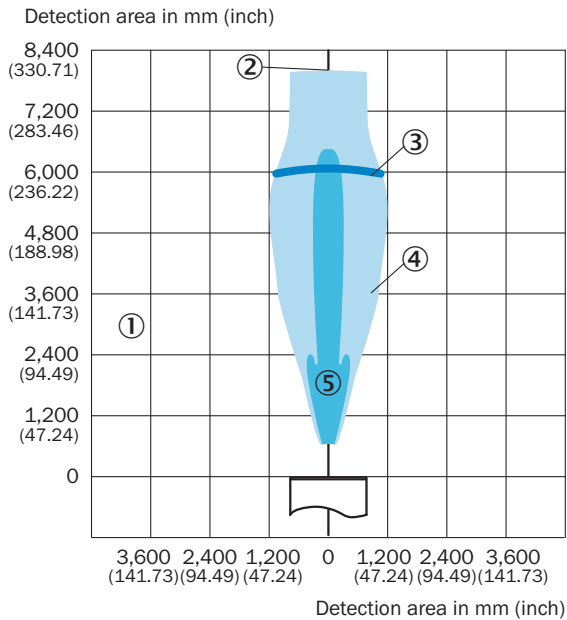
調節選項



- ① 操作元件
- ② LED狀態顯示

採集範圍

UM30-215, UC30-215



- ① 採集範圍依物件的反射特性、大小及取向而定
- ② 極限掃描範圍
- ③ 工作範圍
- ④ 示例對象：校準板500 mm x 500 mm
- ⑤ 示例對象：直徑為27 mm的圓桿

推薦配件

其他設備結構與配件 → www.sick.com/UC30

	簡要說明	型號	貨號
萬用型夾緊系統			
	萬用夾具板K, 鍍鋅鋼, 萬用夾具 (2022726), 安裝材料	BEF-KHS-K01	2022718
程式化與設定工具			
	視覺化工具, 設定參數與克隆, 3位LED顯示器, 工作電壓: DC 9 V ~ 30 V	Connect+轉接器 (CPA)	6037782
插頭與電纜線			
	A接頭: 母接頭, M12, 5-Pin, 直式, A型編碼 B接頭: 浮動導線 電纜線: 感測器/促動器電纜線, PVC, 無屏蔽, 2 m	YF2A15-020VB5XLEAX	2096239

推荐服务

更多服務 → www.sick.com/UC30

	型號	貨號
延長保固期		
<ul style="list-style-type: none">• 產品範圍: 自動辨識解決方案, 機器視覺, 距離感測器, 測量和檢測解決方案• 服務範圍: 服務符合法定製造商保固範圍 (SICK一般購買條款)• 持續時間: 自交貨日期起五年保固期。	自交貨日期起延長保固期為五年	1680671

SICK概述

SICK是為工業應用提供智慧型感測器與感測器解決方案的領導製造商之一。獨特的產品與服務範圍，為安全高效控制流程、防止人員事故與避免環境損害，奠定了完美基礎。

我們在不同產業擁有豐富經驗，並了解他們的流程與需求。因此，我們能夠利用智慧型感測器準確滿足客戶的需要。位於歐洲、亞洲與北美洲的應用中心，對客戶的客製化系統解決方案進行測試與優化。這一切有助於我們成為可靠的供應商與研發夥伴。

廣泛的服務使我們的產品更完善：SICK全方位服務在機器的整個生命週期內提供支援，並確保安全性與生產率。

這即是我們的「智慧型感測器」。

全球分佈：

各分公司地點與聯絡人 - www.sick.com