

注1：海外規格認証品として使用なされる場合は、規格上の制約がございますのでご注意ください。
Note1：When you are used as approval product, there are terms of use by the approval.

注2：ヒューズ管の装着ははんだ付け後、製品が十分に冷えてから行って下さい。
Note2：Please install the fuse after getting cold enough the product after it solder.

ご使用上の注意 Precaution Using the Product

○このホルダーでご使用になれるヒューズ管の最大定格は、ホルダーに示される定格値となります。
(定格 250V,10A 以下のヒューズ管をご使用下さい。)

*Applied fuse rating must keep 250V,10A or less.

○このホルダーでは、定格電流値の 30%以上のディレーティングを行ってご使用下さい。
(定格 10A×70%=定常電流 7A 以下でご使用下さい。)

*The operating current shall be derated 30% or more of rating current.

(ex.10A×70%=7A→7A or less)

○ヒューズ管には電流値のディレーティングが必要です。ヒューズ管定格値の 30%程度ディレーティングするの
が一般的ですが、ヒューズ管メーカーにより異なりますのでご確認ください。

*Each fuse requires amperage derating. Mostly require derate 30% from rating amperage, for secure reason you must confirm your fuse manufacturer before apply.

○接続電線は、ご使用電流に見合った電線をご使用下さい。

*Use a wire an adequate size for current to be applied.

○ご使用になるヒューズ管の端面は、外はんだタイプをお奨めします。

*The use of the fuse soldered outside of the cap is recommended.

○実使用機器による動作確認を十分に行ってください。

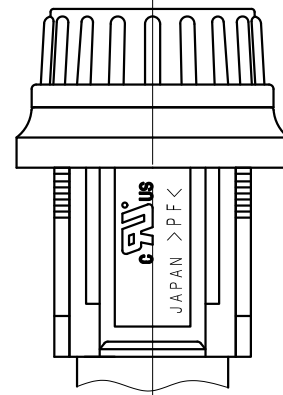
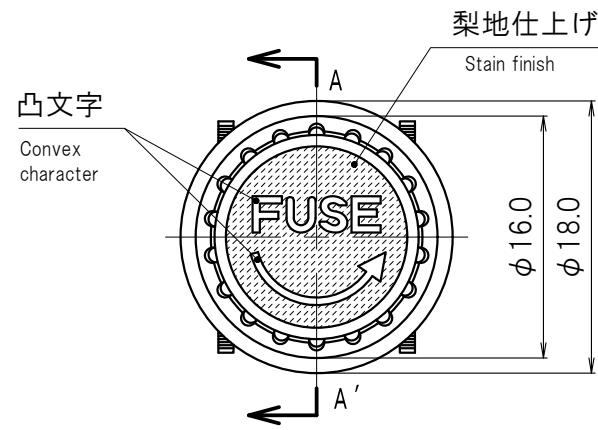
*Please check action on using equipment.

【補足 / Supplement】

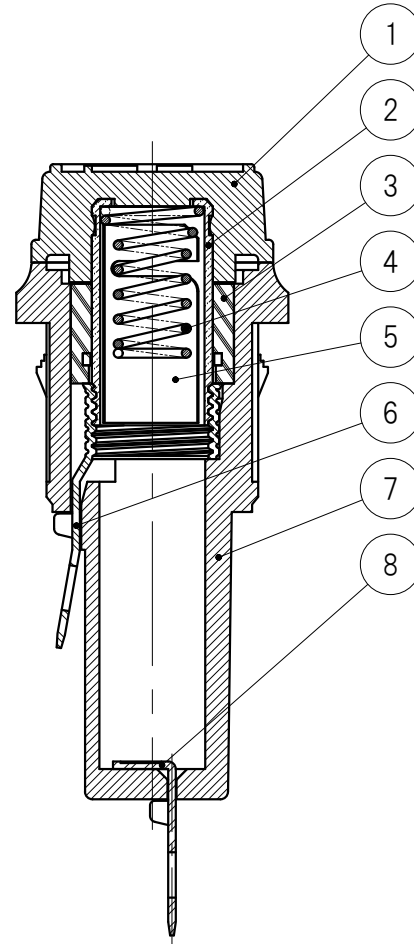
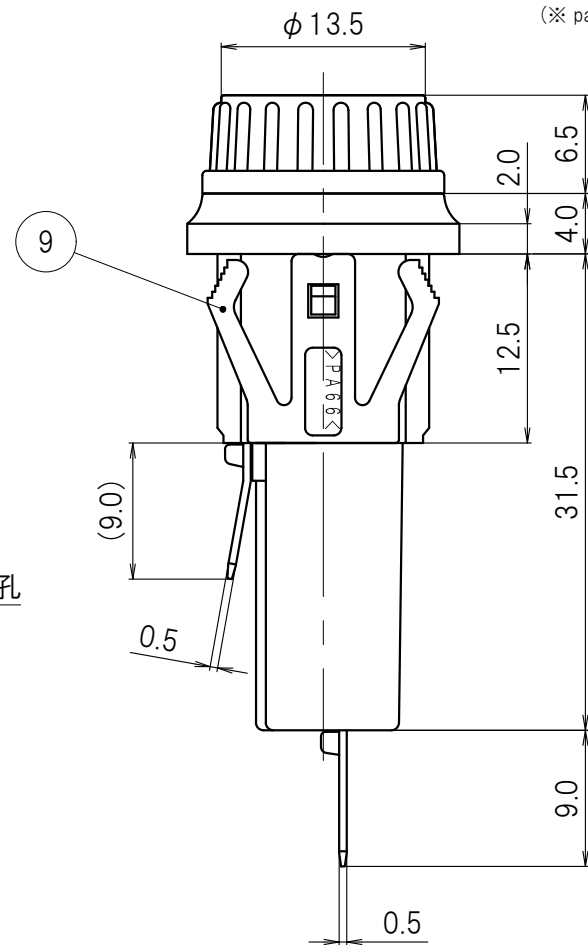
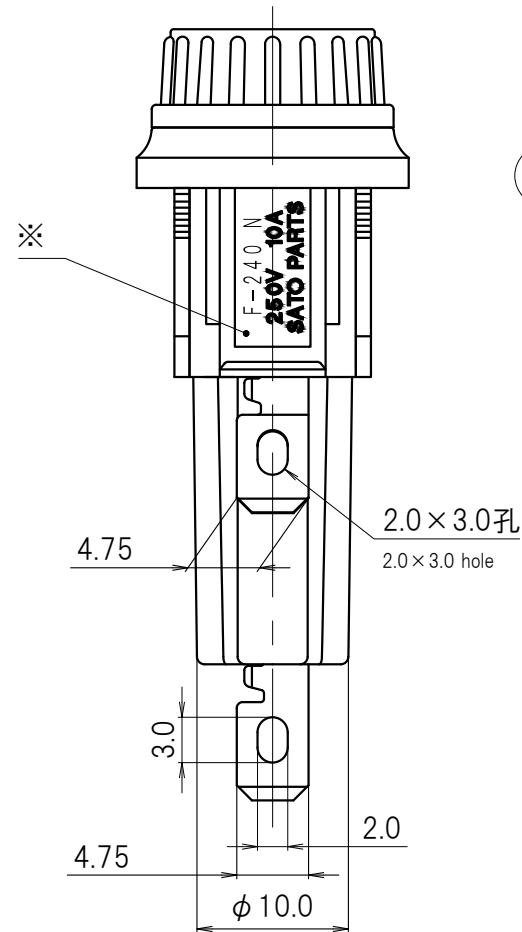
和文と英文で疑義が生じた場合、和文を優先します。

If there is any discrepancy between English and Japanese, the Japanese version should take precedence over the English one.

MARK 記号	DATE 日付	REVISION RECORDS 改版記事	SIGN 担当
△	2009.7.31	図面整備のため、同図番にて新規書替。	D.Sato
△	2020.3.13	本体一部形状変更。	D.Sato
△	2020.3.27	断面図一部変更。	N.Asai
△			
△			

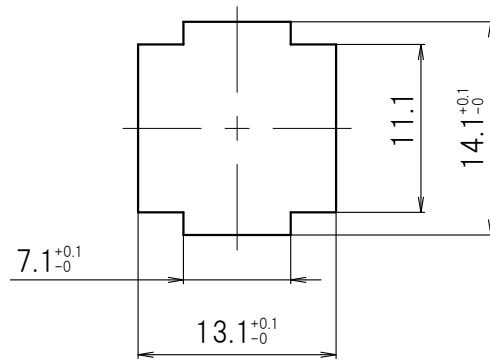
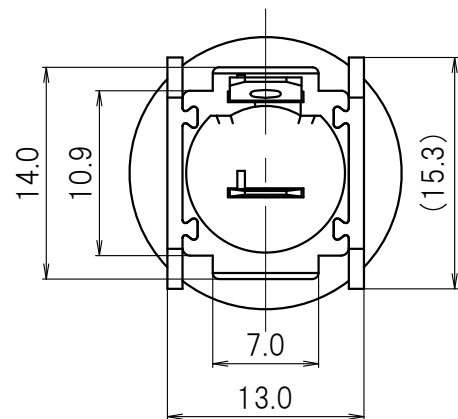


※部 背面図
Rear elevation view
(※ part)



A-A' SECTION

取付孔寸法例
Mounting hole(example)



注1：凸文字（FUZE, ≡）は、必ずしも図の様な方向にはなりません。
Note1：The direction of convex character "FUZE", "≡" is not necessarily corresponding.

No. 番号	PARTS NAME 部品名	Q'TY 個数	MATERIAL 材質	UL	FINISH 処理	REMARKS 備考
9	Stopper plate / Black ストッパープレート / 黒	2	Polyamide 66 ナイロン 66	94V-0		
8	Terminal 端子	1	Brass 黄銅 t0.5		Tin plated すずめっき	
7	Body / Black 本体 / 黒	1	Phenolic フェノール樹脂	94V-0		
6	Terminal 銅金具端子	1	Copper alloy 銅合金 t0.5		Tin plated すずめっき	
5	Fuse clip ヒューズクリップ	1	Phosphor bronze りん青銅 t0.1			
4	Coil spring スプリング	1	Piano wire SWP-B φ0.6		Nickel plated ニッケルめっき	
3	Insulator / Black インシュレーター / 黒	1	Polybutylene Terephthalate PBT(GF)	94V-0		
2	Metal work(A) 頭金具 (A)	1	Brass 黄銅		Nickel plated ニッケルめっき	
1	Knob / Black 頭モールド / 黒	1	Polybutylene Terephthalate PBT(GF)	94V-0		

APPROVED 承認 Y.Kodama 2009.8.6	GENERAL TOLERANCE 一般公差 UNDER 1.00	NAME 名称 F-240-N 外觀図	ISSUED 出図
CHECKED 照査 M.Goto 2009.8.3	1.01~ 5.00	CUSTOMER 顧客 標準品	REVISION 改版 03
DRAWN 製図 D.Sato 2009.7.31	OVER 5.00	DRAWING No. 図面番号	
DESIGNED 設計	SCALE 尺度 2:1	F-0240NA1	PAGE 1/1

出図印なき図面は参考図とする
図面を実測しないこと