

バスシステム筐体取付用ソケット - SACCBP-FSB-2CON-PG9/0,5-910SCO - 1437449

このPDF文書に表示されているデータはフエニックス・コンタクトのオンラインカタログから作成したものです。全データはユーザーマニュアルに記載されています。ダウンロードの規定は有効です
(<http://phoenixcontact.jp/download>)



バスシステム筐体取付用ソケット、PROFIBUS、2極、M12、シールド対応、Bコーデイング、SPEEDCON、Pg9ネジで背面/ネジ取付け、0.5 mのバスケーブル付き、2 x 0.25 mm²



基本情報

梱包	1 pc
GTIN	 4 046356 457576
1個あたりの重量 (梱包を含まない)	59.3 g
関税	85444290
生産国	ドイツ
注意	受注生産 (返品不可)

技術データ

寸法

ケーブルの長さ	0.5 m
---------	-------

環境条件

使用周囲温度	-25 °C ... 85 °C (プラグ/ソケット)
保護等級	IP67

その他

注記	指定された電氣的データおよびメカニカルデータはコネクタペアを正しくロックして取り付けしている前提になっています。コネクタのロックが外れていたり汚染リスクがある場合は、IP54以上の保護キャップでコネクタをシールする必要があります。ばら線、ケーブル、プリント基板アッセンブリによる影響も考慮する必要があります。
定格電流 (40°C時)	4 A
定格電圧	60 V
定格サージ電圧	1.5 kV
極数	2

バスシステム筐体取付用ソケット - SACCBP-FSB-2CON-PG9/0,5-910SCO - 1437449

技術データ

その他

接触抵抗	≤ 3 mΩ
絶縁抵抗	≥ 100 MΩ
コーディング	B - 逆
規格/規則	M12プラグコネクタ IEC 61076-2-101
信号の種類/カテゴリ	PROFIBUS
状態表示	なし
サージ電圧カテゴリ	II
汚染度	3
挿抜回数	> 100

部材

UL94難燃性クラス	V0
コンタクト材質	CuZn
コンタクト表面材質	Ni/Au
コンタクトキャリア材質	PA 66
ローレット材質	亜鉛ダイカスト (ニッケル合金)
シーリング材	FKM

ケーブル

ケーブルタイプ	PROFIBUS
ケーブル種類 (略記)	910
UL AWMスタイル	21198 (80°C/300 V)
導体断面積	2x 0.25 mm ² (信号ライン)
AWG信号ライン	24
導体構造、信号線	19x 0.13 mm
芯線の直径(絶縁部を含む)	2.55 mm ±0.07 mm
芯線色	赤、緑
全ツイスト	2コア、コアのフィラー×2
シールド	プラスチックコーティングのアルミフォイル、編み組シールド (スズメッキ銅)
光シールドカバー	85 %
外部シース、色	紫、RAL 4001
ケーブル外径D	7.8 mm ±0.2 mm
曲げ回数	4000000
曲げ半径	65 mm
移動距離	4.5 m
移動速度	3 m/s
折り返し時最大加速度	3 m/s ²
曲げ回数	5000000
曲げ半径	80 mm
移動距離	4.5 m

バスシステム筐体取付用ソケット - SACCBP-FSB-2CON-PG9/0,5-910SCO - 1437449

技術データ

ケーブル

移動速度	3 m/s
折り返し時最大加速度	3 m/s ²
外部シース素材	PUR
材質、ケーブル絶縁	発泡PE
導体材質	スズメッキ銅ばら線
絶縁抵抗	≥ 5 GΩ*km
導体抵抗	157.2 Ω/km
実効容量	30 nF
伝送インピーダンス	定格 150 Ω ±10 % (3 MHz ... 20 MHz)
シールド減衰	≤ 4.9 dB (16 MHz時)
定格電圧、ケーブル	30 V
テスト電圧、コア/コア	1500 V (50 Hz、1分)
テスト電圧、コア/シールド	1500 V (50 Hz、1分)
難燃性	UL 1581、Sec. 1060 (FT-1)
	IEC 60332-1
その他の耐性	低粘着力
使用周囲温度	-40 °C ... 80 °C (ケーブル、固定設置)
	-30 °C ... 70 °C (ケーブル、可動設置)

分類

eCl@ss

eCl@ss 4.0	27250313
eCl@ss 4.1	27250313
eCl@ss 5.0	27143423
eCl@ss 5.1	27143423
eCl@ss 6.0	27143423
eCl@ss 7.0	27449001
eCl@ss 8.0	27440103

ETIM

ETIM 3.0	EC002061
ETIM 4.0	EC000830
ETIM 5.0	EC002061

UNSPSC

UNSPSC 6.01	31251501
UNSPSC 7.0901	31251501
UNSPSC 11	31251501
UNSPSC 12.01	31251501

バスシステム筐体取付用ソケット - SACCBP-FSB-2CON-PG9/0,5-910SCO - 1437449

分類

UNSPSC

UNSPSC 13.2	39121413
-------------	----------

認証

認証


認証

UL Recognized / EAC

防爆認証

提出した認証

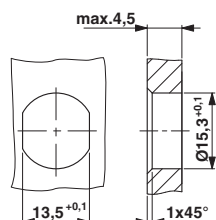
認証の詳細

UL Recognized 	
mm²/AWG/kcmil	26-20
標準規格 IN	4 A
定格電圧UN	250 V

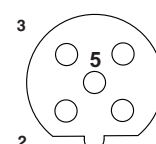
EAC

図面

外形寸法



配線図

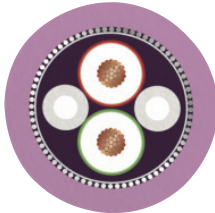


M12メスコネクタのピン配列、5極、Bコーディング、メス側

ハウジング開口部はPg9固定ねじ対応、貫通型パネル取付け（または回転防加工）

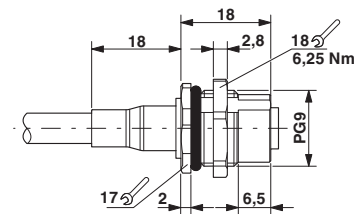
バスシステム筐体取付用ソケット - SACCBP-FSB-2CON-PG9/0,5-910SCO - 1437449

ケーブル径



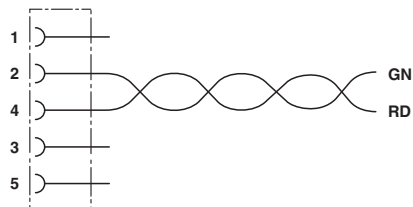
PROFIBUS [910]

外形寸法



M12/パネル貫通

回路図



M12ソケットのコンタクト配列