

# Scheda dati

Specifiche



Selettore a leva, Harmony XB4,  
metallo, nero, 22 mm, 3 posizioni,  
ritorno al centro, 2 NO, contatti  
Push-in

XB4BD535

**Prezzo: 31,36 EUR**

## Presentazione

Gamma Prodotto	Harmony XB4
Tipo Prodotto	Selettore
Nome Dispositivo	XB4
Materiale testa	Metallo cromato
materiale base di fissaggio	Zamak
Diametro Di Montaggio	22,5 mm
Vendita quantità indivisibile	1
Tipo di testa	Standard
Forma della testa	Circolare
Tipo di operatore	Entrambi verso il centro ad impulso
Tipo operatore	Nero leva standard
Informazioni posizione operatore	3 posizioni +/- 45°
Composizione e tipologia contatti	2 NO
Funzionamento dei contatti	Ad apertura lenta
Connessioni - morsetti	Push-in, $\leq 2 \times 1,5 \text{ mm}^2$ con puntale per cavo conforme a IEC 60947-1 Push-in, $\geq 1 \times 0,34 \text{ mm}^2$ senza puntale per cavo conforme a IEC 60947-1

## Caratteristiche tecniche

Altezza	47 mm
Larghezza	30 mm
Profondità	59,2 mm
Descrizione morsetti ISO n°1	(23-24)NO
Peso Netto	0,114 kg
Resistenza al lavaggio ad alta pressione	7000000 Pa a 55 °C, distanza: 0,1 m
uso contatti	Contatti standard
Apertura positiva	Senza
Valore di coppia	0,14 Nm NO con modifica dello stato elettrico
Durata meccanica	1000000 cicli
Materiale contatti	Lega d'argento (Ag/Ni)
Protezione contro i cortocircuiti	10 A fusibile cartuccia tipo gG conforme a IEC 60947-5-1
Corrente termica convenzionale in aria [I <sub>th</sub> ]	10 A conforme a IEC 60947-5-1

<b>Tensione nominale di isolamento [Ui]</b>	300 V (grado di inquinamento 3) conforme a IEC 60947-1
<b>Tensione nominale di tenuta agli impulsi [Uimp]</b>	4 kV conforme a IEC 60947-1
<b>Corrente nominale di impiego [Ie]</b>	6 A a 120 V, AC-15, A300 conforme a IEC 60947-5-1 3 A a 240 V, AC-15, A300 conforme a IEC 60947-5-1 0,55 A a 125 V, DC-13, Q300 conforme a IEC 60947-5-1 0,27 A a 250 V, DC-13, Q300 conforme a IEC 60947-5-1
<b>Presentazione del dispositivo</b>	Prodotto completo

## Ambiente

<b>Trattamento di protezione</b>	TH
<b>Temperatura Di Stoccaggio</b>	-40...70 °C
<b>Temperatura Ambiente</b>	-40...70 °C
<b>Categoria di sovratensione</b>	Classe I conforme a IEC 60536
<b>Grado di protezione IP</b>	IP66 conforme a CEI 60529 IP69 IP69K IP67
<b>Grado Di Protezione Nema</b>	NEMA 13 NEMA 4X
<b>grado di protezione IK</b>	IK04
<b>Norme Di Riferimento</b>	IEC 60947-1 IEC 60947-5-1 IEC 60947-5-4 IEC 60947-5-5 UL 60947-1 UL 60947-5-1 UL 60947-5-5 UL 1059 UL 486E CSA C22.2 No 60947-1 CSA C22.2 No 60947-5-1 CSA C22.2 No 158 CSA C22.2 No 65 IACS E10
<b>Certificazioni Prodotto</b>	EAC IECEE CB Scheme CCC UL CSA
<b>Resistenza alle vibrazioni</b>	5 gn (f= 10...500 Hz) conforming to IEC 60068-2-6 25 mm picco-picco (f= 2...10 Hz) conforming to IEC 60068-2-6
<b>Resistenza agli urti</b>	25 gn (durata = 6 ms) per 1000 scosse su ciascun asse conforme a IEC 60068-2-27 30 gn (durata = 18 ms) per accelerazione a mezza onda sinusoidale conforme a IEC 60068-2-27 50 gn (durata = 11 ms) per accelerazione a mezza onda sinusoidale conforme a IEC 60068-2-27

## Confezionamenti

<b>Unità di misura confezione 1</b>	PCE
<b>Num.unità in pkg.</b>	1
<b>Confezione 1: altezza</b>	3,300 cm
<b>Confezione 1: larghezza</b>	5,300 cm
<b>Confezione 1: profondità</b>	9,100 cm
<b>Peso imballo (Kg)</b>	96,000 g

# Garanzia contrattuale

---

Garanzia (in mesi)

18

## Environmental Data

L'obiettivo di Schneider Electric è raggiungere lo status di Net Zero entro il 2050 attraverso partnership nella supply chain, materiali a basso impatto e circolarità, grazie alla nostra campagna "Use Better, Use Longer, Use Again" (Usa meglio, usa più a lungo, utilizza di nuovo), per prolungare la durata dei prodotti e la riciclabilità.

[Spiegazione dei Environmental Data](#) >

[Come valutiamo la sostenibilità dei prodotti](#) >

### Impronta ambientale

Impronta di carbonio totale del ciclo di vita 1

Informazioni ambientali [Profilo ambientale del prodotto](#)

### Use Better

#### Materiali e imballaggio

Confezione di cartone riciclato No

Imballaggio senza plastica No

[Direttiva RoHS UE](#) Conformità

Regolamento REACH [Dichiarazione REACH](#)

### Use Longer

#### Estensione durata

Riparazione No

### Use Again

#### Reimballaggio e rifabbricazione

Profilo di circolarità [Informazioni sulla fine della vita](#)

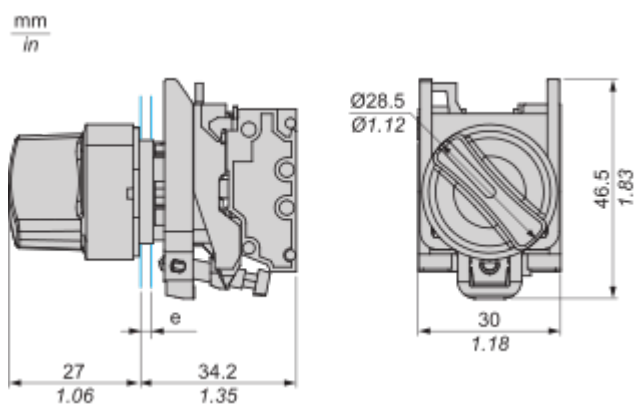
Ritiro del prodotto Si

Etichetta RAEE  Nei mercati dell'Unione Europea il prodotto deve essere smaltito in base a un metodo differenziato specifico e non tra i normali rifiuti.

Disegni dimensionali

## Dimensioni

---



e: Spessore fissaggio: da 1 a 6 mm / da 0.04 a 0.24 in.

Montaggio e distanza spaziale

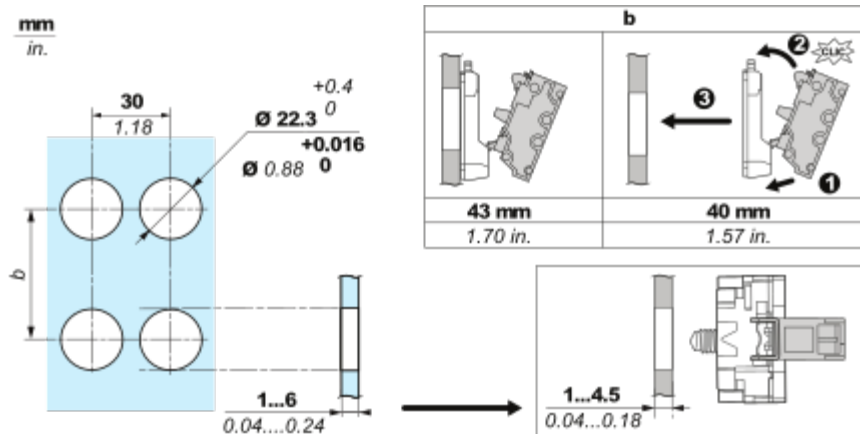
**Montaggio**

---

**Montaggio e smontaggio**



**Dimensioni dell'apertura del pannello**



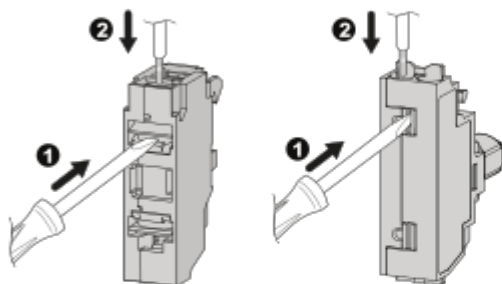
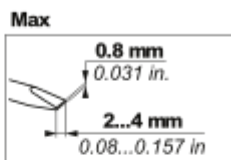
## Conessioni e schema

### Cablaggio

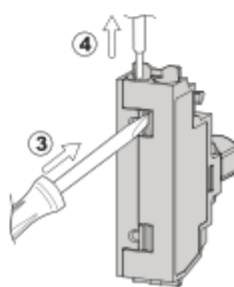
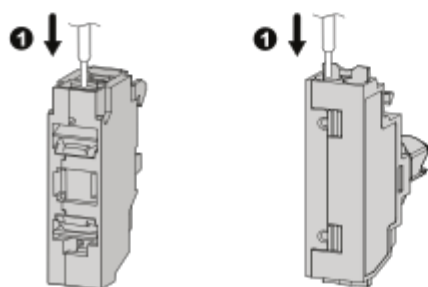
### Cablaggio e scollegamento



mm	8
in.	0.32
mm <sup>2</sup>	0.34...1.5
AWG	22...16

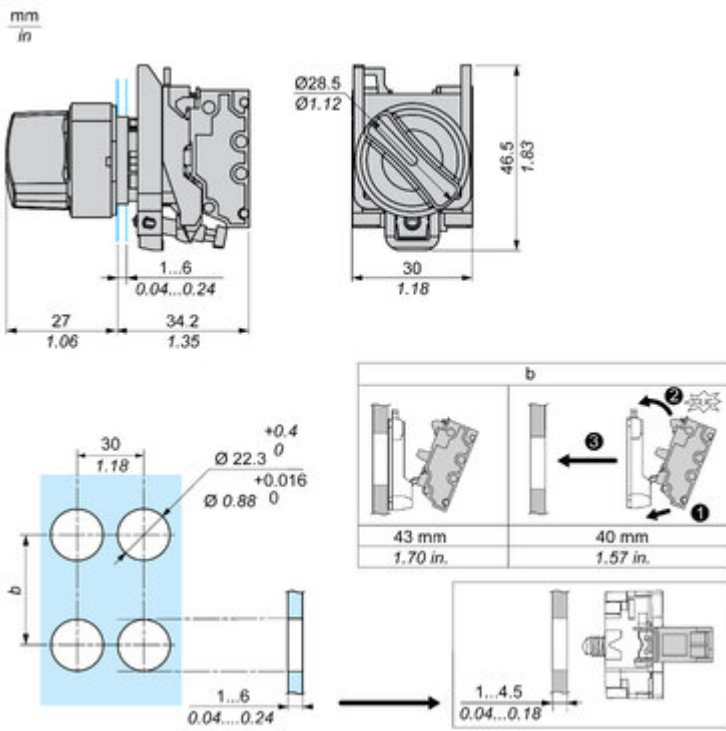


mm	8	8	8
in.	0.32	0.32	0.32
mm <sup>2</sup>	0.34...1.5	0.34...1	0.34...1.5
AWG	22...16	22...18	22...16



Technical Illustration

Dimensions



Technical Illustration

Wiring diagram

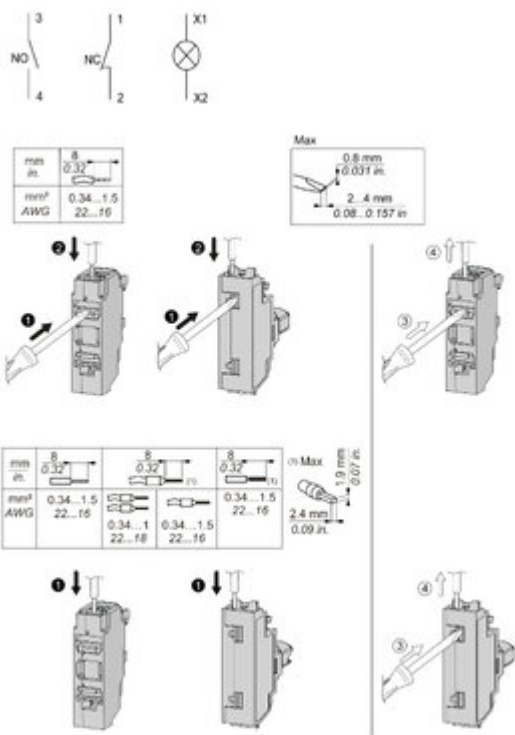


Image of product / Alternate images

Alternative

---

