

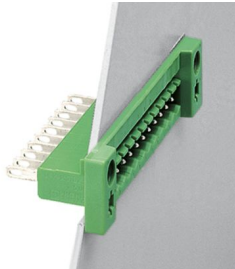
DFK-MSTB 2,5/ 6-G - 穿墙式连接器



0707141

<https://www.phoenixcontact.com/cn/products/0707141>

请注意，本PDF文档中所示数据均生成自在线目录。完整数据请见用户文档。我们的一般下载使用条款已生效。



穿墙式插座，额定横截面: 2.5 mm²，颜色: 绿色，额定电流: 12 A，额定电压(III/2): 320 V，触点表面: Sn，触点类型: 针式插头，电位数: 6，行数: 1，位数: 6，连接量: 6，产品系列: DFK-MSTB 2,5/...-G，针距: 5 mm，接线方式: 焊接/滑套连接，安装: 直接安装，针脚排列: 直线排列，焊针[P]: 9.3 mm，每个电势的焊针数量: 1，插拔系统: COMBICON MSTB 2,5，针式连接器样式对齐: 标准，互锁: 不带，安装方式: 不带，包装类型: 纸箱包装，订货号5030172的附件只能与连接器MSTB 2.5/...ST和MSTBT 2.5/...ST配套使用。

优势

- 电缆连接位于设备内部，因此可自由定位穿板式连接
- 自由选择 – 焊接固定式连接或标准型滑插式连接
- 确保设备设计的高度灵活性 – 只需一个插座，便可满足运用了不同连接技术的连接器所需

商业数据

订货号	0707141
包装单位	50 pc
最小订货量	50 pc
销售关键代码	AACWAA
产品关键代码	AACWAA
目录页面	页码352 (C-1-2013)
GTIN	4017918003913
单件重量 (含包装)	6.88 g
单件重量 (不含包装)	6.214 g
原产地	DE

DFK-MSTB 2,5/ 6-G - 穿墙式连接器



0707141

<https://www.phoenixcontact.com/cn/products/0707141>

技术数据

产品属性

产品类型	穿墙式插座
产品系列	DFK-MSTB 2,5/..-G
产品线	COMBICON Connectors M
类型	穿墙式插座
位数	6
针距	5 mm
连接量	6
行数	1
电位数目	6
安装法兰	不带
针脚排列	直线排列
每个电位的焊针	1

电气特性

特性

额定电流 I_N	12 A
额定电压 U_N	320 V
接触电阻	1.5 mΩ
额定电压 (III/3)	320 V
额定电涌电压 (III/3)	4 kV
额定电压 (III/2)	320 V
额定电涌电压 (III/2)	4 kV
额定电压 (II/2)	630 V
额定电涌电压 (II/2)	4 kV

安装

安装类型	直接安装
针脚排列	直线排列

安装到穿板式连接器

紧固扭矩	0.3 Nm
螺钉连接	适用于外壳厚度至多为6 mm的0708263 DFK-MSTB SS

材料规格

材料数据 - 联系方法

注意事项	符合WEEE/RoHS，根据IEC 60068-2-82/JEDEC JESD 201的要求没有晶须
接触件材料	CU合金
表面特性	镀锡
触点区域金属表面（顶层）	锡 (5 - 7 μm Sn)

DFK-MSTB 2,5/ 6-G - 穿墙式连接器

0707141

<https://www.phoenixcontact.com/cn/products/0707141>



触点区域金属表面（中层）	镍 (2 - 3 µm Ni)
焊接区域金属表面（顶层）	锡 (5 - 7 µm Sn)
焊接区域金属表面（中层）	镍 (2 - 3 µm Ni)

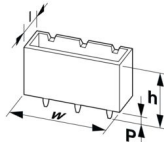
材料数据 - 壳体

颜色 (外壳)	绿色 (6021)
绝缘材料	PA
绝缘材料组	I
CTI符合IEC 60112	600
阻燃等级，符合UL 94	V0
符合EN 60695-2-12标准的灼热丝可燃性指数GWFI	850
符合EN 60695-2-13标准的灼热丝起燃性温度GWIT	775
符合EN 60695-10-2标准的球压试验温度	125 °C

说明

操作注意事项	依据IEC 61984标准，COMBICON连接器不具备开关功能（COC）。在指定用途中，不得带电或载荷插拔。
--------	---

尺寸

尺寸图	
针距	5 mm
宽度 [w]	50 mm
高度[h]	29.5 mm
长度[l]	17.5 mm
高度	20.2 mm
焊针长度[P]	9.3 mm
引脚尺寸	0.8 x 2.8 mm

PCB设计

孔径	3.2 mm
----	--------

机械测试

外观检查

规格	IEC 60512-1-1:2002-02
结果	已通过测试

尺寸检查

规格	IEC 60512-1-2:2002-02
结果	已通过测试

抗擦抹性

DFK-MSTB 2,5/ 6-G - 穿墙式连接器



0707141

https://www.phoenixcontact.com/cn/products/0707141

规格	IEC 60068-2-70:1995-12
结果	已通过测试

极性保护和编码

规格	IEC 60512-13-5:2006-02
结果	已通过测试

插芯中的触点底座

规格	IEC 60512-15-1:2008-05
插芯触点支架 要求 >20 N	已通过测试

插入/拔出力

结果	已通过测试
周期数	25
每个接线位的插入强度约	8 N
每个接线位的拔出强度约	6 N

电气测试

温度测试 | 测试组C

规格	IEC 60512-5-1:2002-02
已测芯数	16

绝缘电阻

规格	IEC 60512-3-1:2002-02
绝缘电阻，相邻接线位	> 5 MΩ

电气间隙和爬电距离 |

规格	IEC 60664-1:2007-04
绝缘材料组	I
比较跟踪指标 (IEC 60112)	CTI 600
额定绝缘电压 (III/3)	320 V
额定电涌电压 (III/3)	4 kV
最小电气间隙值 – 不均匀电场 (III/3)	3 mm
最小爬电距离(III/3)	4 mm
额定绝缘电压 (III/2)	320 V
额定电涌电压(III/2)	4 kV
最小电气间隙值 – 不均匀电场 (III/2)	3 mm
最小爬电距离(II/2)	3 mm
额定绝缘电压 (II/2)	630 V
额定过电压 (II/2)	4 kV
最小电气间隙值 – 不均匀电场 (II/2)	3 mm
最小爬电距离(II/2)	3.2 mm

环境和真实条件

振动测试

DFK-MSTB 2,5/ 6-G - 穿墙式连接器



0707141

<https://www.phoenixcontact.com/cn/products/0707141>

规格	IEC 60068-2-6:2007-12
频率	10 - 150 - 10 Hz
扫描速率	1倍频程/分钟
振幅	0.35 mm (10 Hz ... 60.1 Hz)
加速度	5g (60.1 Hz ... 150 Hz)
每轴的测试周期	2.5 h
测试方向	X-, Y- 与 Z-轴

耐久性测试

规格	IEC 60512-9-1:2010-03
海平面脉冲耐受电压	4.8 kV
体积电阻 R ₁	1.5 mΩ
体积电阻 R ₂	1.5 mΩ
插入 / 拔出周期	25
绝缘电阻，相邻接线位	> 5 MΩ

气候测试

规格	EN ISO 22479:2022-06
腐蚀应力	0.2 dm ³ 的SO ₂ 气体通入容量300 dm ³ 的箱体，温度40°C，1周期
热应力	105 °C/168 h
大功率频率耐受电压	2.21 kV

环境条件

环境温度（运行）	-40 °C ... 105 °C (取决于衰减曲线)
环境温度（存放/运输）	-40 °C ... 70 °C
相对湿度（存放/运输）	30 % ... 70 %
环境温度（组装）	-5 °C ... 100 °C

包装规格

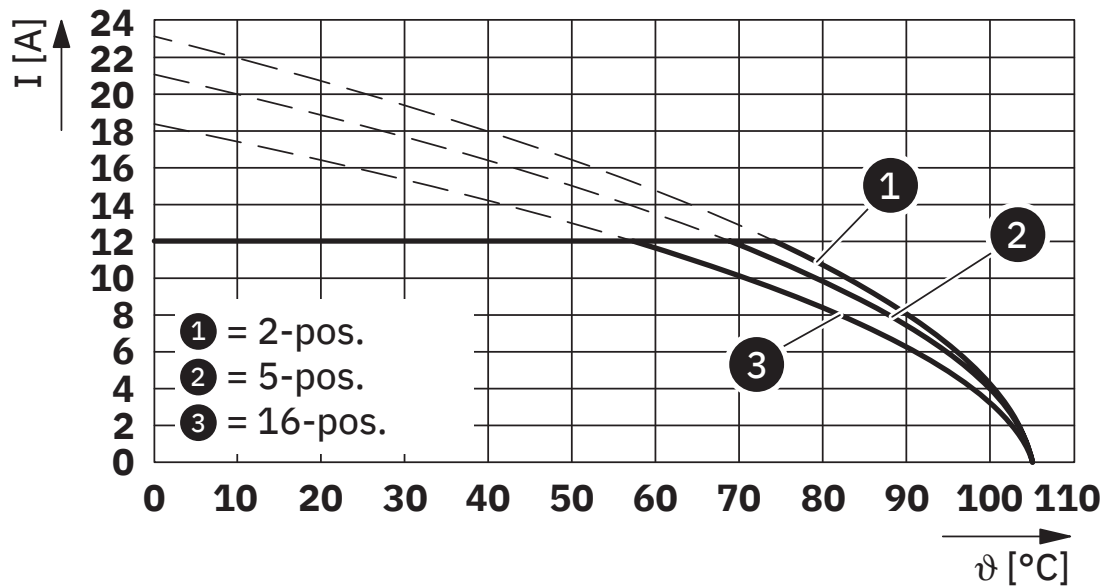
包装类型	纸箱包装
------	------

包装规格

包装类型	纸箱包装
------	------

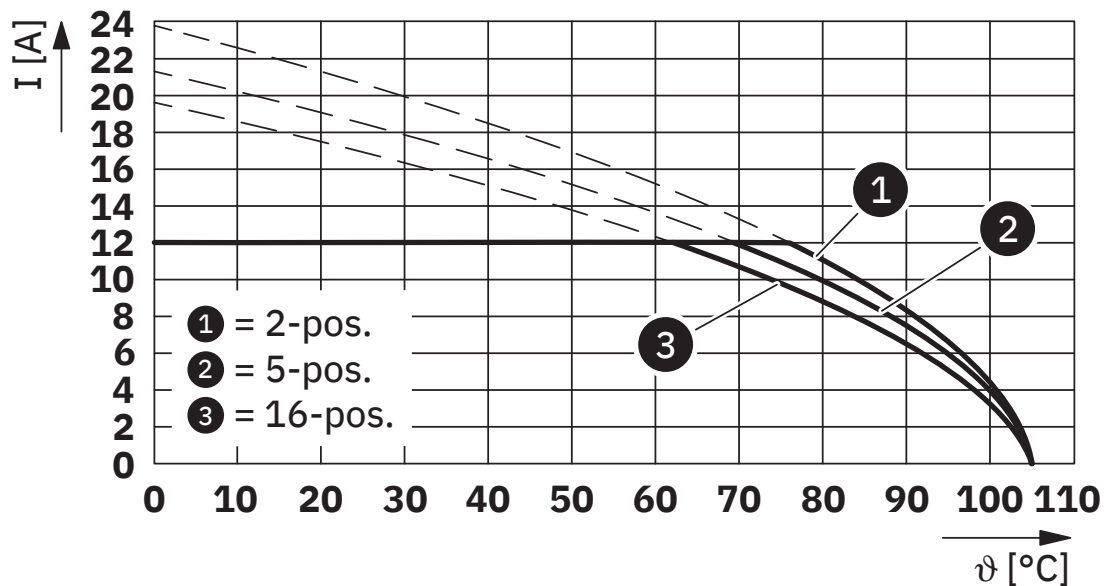
图纸

图表



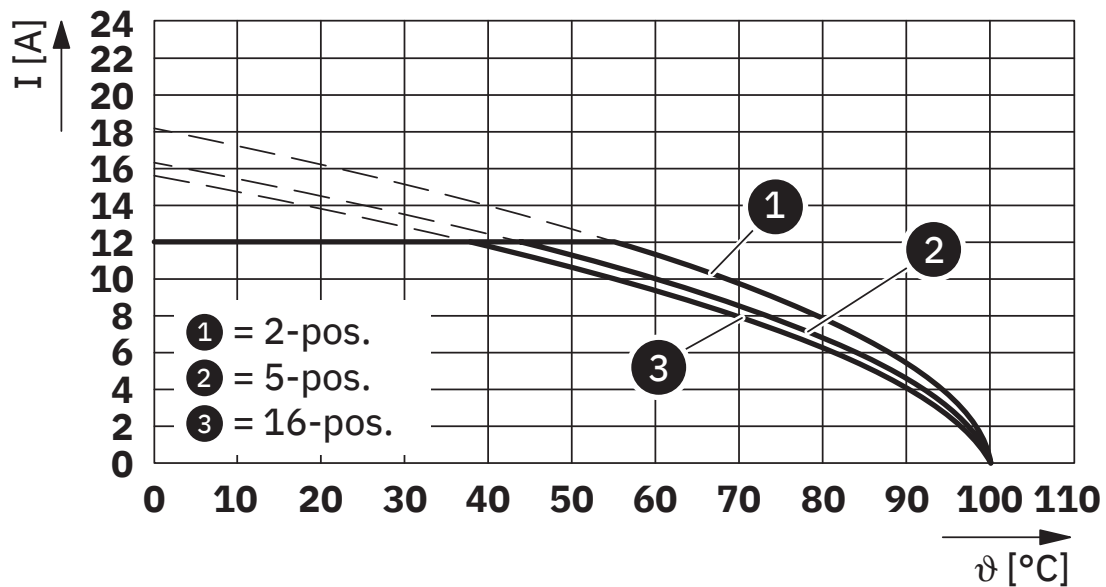
型号：FKCN 2,5/...-ST，带DFK-MSTB 2,5/...-G

图表



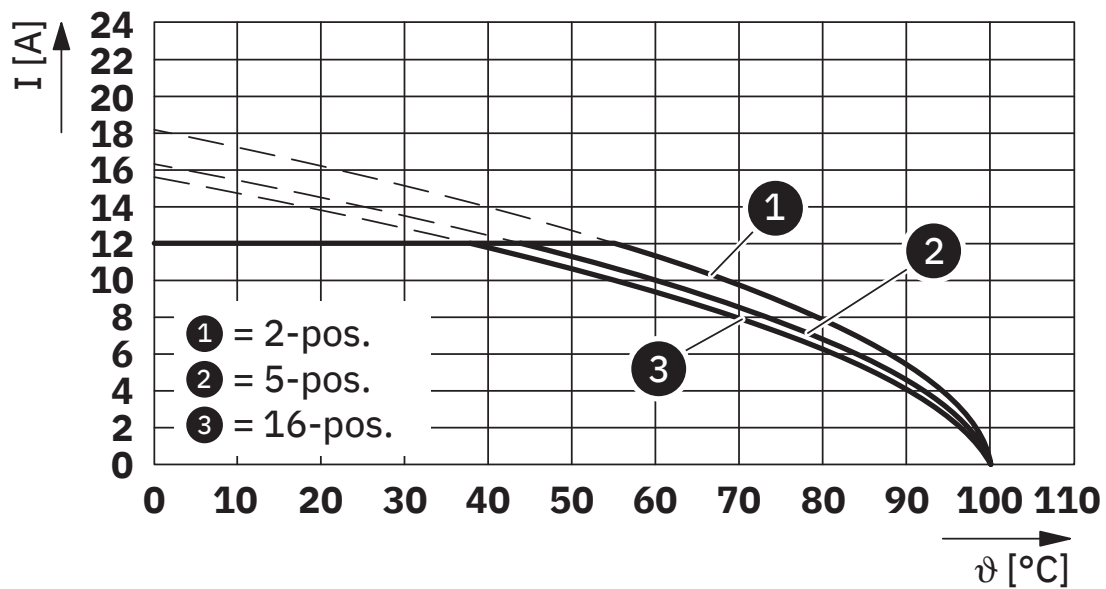
型号：FKCT 2,5/...-ST，带DFK-MSTB 2,5/...-G

图表



型号：MVSTBR 2,5/...-ST(-5,08)，带DFK-MSTB 2,5/...-G(-5,08)

图表



型号：MVSTBW 2,5/...-ST(-5,08)，带DFK-MSTB 2,5/...-G(-5,08)

DFK-MSTB 2,5/ 6-G - 穿墙式连接器



0707141

<https://www.phoenixcontact.com/cn/products/0707141>

认证

To download certificates, visit the product detail page: <https://www.phoenixcontact.com/cn/products/0707141>

CSA 认证ID: 13631				
	额定电压U _N	额定电流I _N	接线容量AWG	接线容量mm ²
使用组 B	300 V	15 A	-	-
使用组 D	300 V	10 A	-	-

cULus认证 认证ID: E60425-19931011				
	额定电压U _N	额定电流I _N	接线容量AWG	接线容量mm ²
使用组 B	300 V	15 A	-	-
使用组 D	300 V	10 A	-	-

VDE绘图认证 认证ID: 40050648				
	额定电压U _N	额定电流I _N	接线容量AWG	接线容量mm ²
	250 V	12 A	-	-

DFK-MSTB 2,5/ 6-G - 穿墙式连接器



0707141

<https://www.phoenixcontact.com/cn/products/0707141>

分类

ECLASS

ECLASS-11.0	27460201
ECLASS-12.0	27460201
ECLASS-13.0	27460201

ETIM

ETIM 9.0	EC002637
----------	----------

UNSPSC

UNSPSC 21.0	39121400
-------------	----------

DFK-MSTB 2,5/ 6-G - 穿墙式连接器



0707141
<https://www.phoenixcontact.com/cn/products/0707141>

产品环境合规性

EU RoHS	
符合《欧盟RoHS物质指令要求》	是, 无豁免
China RoHS	
Environment friendly use period (EFUP)	EFUP-E
	没有超过限值的危险物质
EU REACH SVHC	
《REACH候选物质注释》(CAS编号)	相关物质重量百分比不超过0.1%

Phoenix Contact 2025 Å© - 保留所有权利
<https://www.phoenixcontact.com>

菲尼克斯（中国）投资有限公司总部
南京市江宁经济开发区菲尼克斯路36号
（江宁236信箱）邮编：211100
025-52121888
phoenix@phoenixcontact.com.cn