

开 关 电 源
S8VS

OMRON

让品质“可视化”的电源



众所期待的480W型诞生了!

realizing

加快生产制造的发展 “可视化”电源S8VS

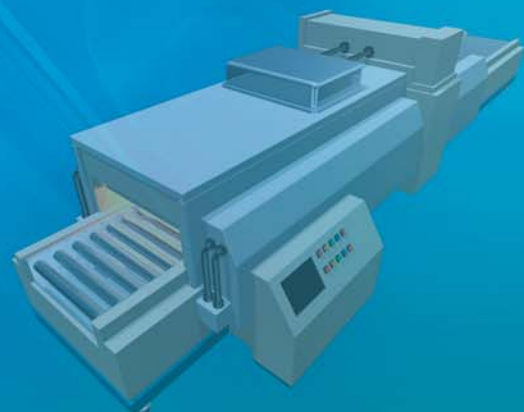
生产现场在不断地追求高品质、高附加价值。

今后「机械装置的可视化」将成为越来越大的课题。

S8VS不仅能显示电流、电压等状态，更具备了更换时间通知等丰富的功能。

使机械装置的状态变得可视化，从而更利于究明故障原因、降低风险，

为生产制造的进一步发展作出贡献。





60W

90/120W

180W

240W

480W

丰富的显示功能
使生产现场“可视化”

带显示器型

状态可视化

设计验证无需测试设备
更简单!

因为可以显示电流、电压，不需要测试设备一次一次测量，就能简单地进行设计验证。



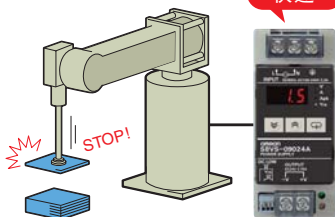
不需要测试机

简单



快速查明故障原因!

即使突然发生机器停止，也能很方便地根据显示器状态进行确认，迅速查明故障进行应对。



快速

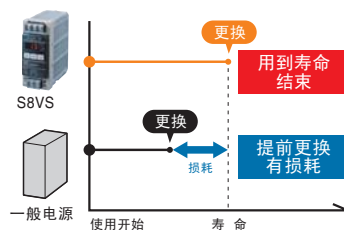
异常发生!

PLC

显示器

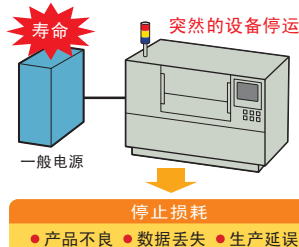
大幅削减电源的维护成本!

可以完全用到电源寿命结束，与提前更换电源相比可削减维护成本，并能节省资源。



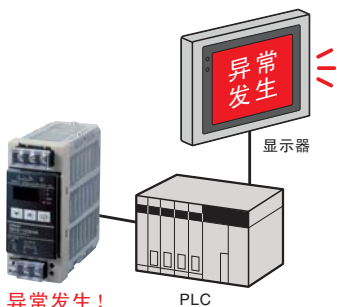
降低由电源寿命引起的风险!

防止因电源寿命引起的突发设备停运，并降低因为停止损耗而引起的各种风险。



输出到PLC
监控异常

状态异常可以输出到PLC的事件输入，因此异常发生时在控制柜外就能进行监控。



指示灯也能
通知寿命

根据设定的更换时间(可按0.5年为单位设定)，可以输出到控制柜外的指示灯，防止确认遗漏。

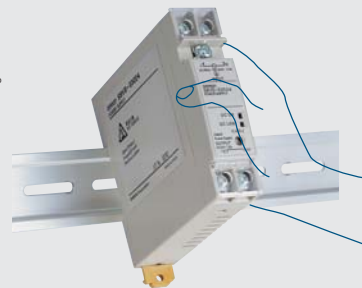


提高可靠性
共通基本性能

「DIN导轨对应」「上下布线构造」等，通过全系列共有的基本性能，控制柜设计、安装作业更容易，也能为设备和控制柜的可靠性作出贡献。

一触式
DIN导轨安装

所有容量均实现DIN导轨对应。一触式安装更方便，并能有效减少作业时间。





标准型

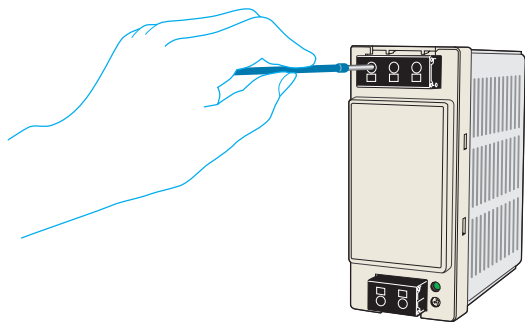
大幅削减控制柜安装尺寸 为控制柜的小型化作贡献!

15~480W的全系列均实现小型、超薄。

与以往电源相比,可大幅削减控制柜安装尺寸,为控制柜的小型化作出贡献。

布线一触式实现,轻轻松松! 少螺钉弓形夹端子台

只需插入棒端子,一触即可完成的布线,轻松方便的「少螺钉弓形夹端子台」也加入了阵容。



对应各种规格,出口海外也能放心



设计容易,防止布线错误的 「上下布线构造」

AC输入为上部端子,DC输出为下部端子,区分明显,可有效防止布线错误。

另外,不需要担心AC布线和DC布线相邻而产生干扰,使控制柜设计更容易。



小型、超薄、省工时 因此控制柜更简单

15/30W型

自由的安装方向

可以在面板上进行紧密安装,对应各种安装方向。可广泛用于控制柜小型化、空置空间的有效利用以及机器内置等方面。



标准安装

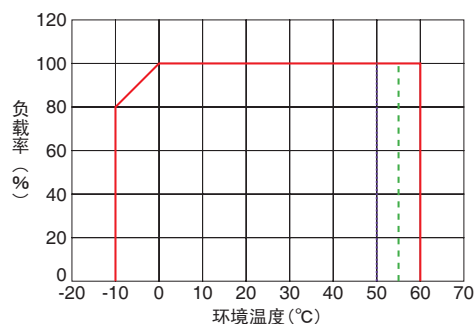
横向安装

向上安装

高温环境也能使用

环境温度60°C下可以负载率100%使用,安装时无需过分在意控制柜内的热设计。

●降低额定值特性曲线 (15W型)



— 标准安装 横向安装 - - - 向上安装

可放心使用的 长寿命设计

免费保修 3年。

小型、预期寿命10年的长寿命,使高可靠性、整体成本削减成为可能。

※ 免费保修: 环境温度40°C以下、负载率80%以下
预期寿命: 环境温度40°C以下、负载率50%以下





带显示器型

标准型

众所期待的“高容量、小型、无风扇” 480W型诞生了！

在越来越多的要求高容量DC电源的呼声中，众所期待的高容量480W型终于诞生了。

高容量的同时实现了DIN导轨对应，以及无风扇的自然空冷。

众所期待的480w

在控制柜不断向直流化发展的过程中，针对「300W则容量不足，但600W却太浪费」困惑中，480W型终于诞生了。

它还能应对30A的峰值负载，可以克服启动时容量不足的弊病。

无需维护

通过修正电源的热设计、回路设计，可以实现无风扇的自然空冷。

不再需要以往每2~3年就必须进行的风扇更换，也不用担心因为风扇吸入灰尘而导致的绝缘问题。

进一步小型化

自然空冷，因此进一步实现了小型化（体积为本公司240W同类电源的1.5倍）。
为控制柜的空间节省作出贡献。

种类

■ 不带显示器 标准型

容量	输入电压	输出电压	输出电流	型号
15W	AC100~240V	5V	2.0A	S8VS-01505 *1
		12V	1.2A	S8VS-01512
		24V	0.65A	S8VS-01524
30W		5V	4.0A	S8VS-03005 *2
		12V	2.5A	S8VS-03012
		24V	1.3A	S8VS-03024
60W		24V	2.5A	S8VS-06024
90W			3.75A	S8VS-09024
120W			5A	S8VS-12024
180W			7.5A	S8VS-18024
240W	10A		S8VS-24024	
480W	20A		S8VS-48024	NEW
	峰值电流30A(AC200V)			

*1 S8VS-01505的输出容量为10W。

*2 S8VS-03005的输出容量为20W。

■ 带显示器 更换时间通知型

容量	输入电压	输出电压	输出电流	报警输出	型号
60W	AC100~240V	24V	2.5A	—	S8VS-06024A
90W			3.75A	漏型(NPN)	S8VS-09024A
				源型(PNP)	S8VS-09024AP
120W			5A	漏型(NPN)	S8VS-12024A
				源型(PNP)	S8VS-12024AP
180W			7.5A	漏型(NPN)	S8VS-18024A
				源型(PNP)	S8VS-18024AP
240W			10A	漏型(NPN)	S8VS-24024A
				源型(PNP)	S8VS-24024AP
480W			20A	漏型(NPN)/	S8VS-48024A
	峰值电流30A(AC200V)		源型(PNP)		

■ 带显示器 运行时间累计型

容量	输入电压	输出电压	输出电流	报警输出	型号
60W	AC100~240V	24V	2.5A	—	S8VS-06024B
90W			3.75A	漏型(NPN)	S8VS-09024B
				源型(PNP)	S8VS-09024BP
120W			5A	漏型(NPN)	S8VS-12024B
				源型(PNP)	S8VS-12024BP
180W			7.5A	漏型(NPN)	S8VS-18024B
				源型(PNP)	S8VS-18024BP
240W			10A	漏型(NPN)	S8VS-24024B
				源型(PNP)	S8VS-24024BP
480W			20A	漏型(NPN)/	S8VS-48024B
	峰值电流30A(AC200V)		源型(PNP)		

参考产品样本订购本公司工业自动化产品(以下简称本公司产品)时,当报价表、合同、规格书等没有提及特别说明事项时,适用以下的保证内容、免责事项、适合用途的条件等。
请务必在确认以下内容后进行订货。

1. 保证内容

① 保证期限

本公司产品的保证期限为购买后或在指定地点交货后1年。

② 保证范围

在上述保证期限内由于本公司的责任造成所购商品故障的情况下,本公司负责免费对故障产品进行维修或更换,用户可以在购买处进行更换或要求维修。

但故障是由以下原因引起时,则不属于保证对象范围

- a) 在本公司产品说明书所述条件·环境·使用方法以外的情况下使用而引起故障
- b) 非本公司原因引起的故障
- c) 非本公司进行的改造和修理引起故障
- d) 进行了本公司记录使用方法以外的使用
- e) 商品出厂时,当时的科学水平无法预见可能引起问题时
- f) 其它由于天灾、灾害等非本公司负责的因素

2. 责任限定

- ① 因本公司产品引起的特别损失、间接损失、及其他相关损失等情况,本公司不承担任何责任。
- ② 使用可编程设备时,因非本公司人员进行的编程,或者由此所引起后果,本公司不承担任何责任。

3. 适合用途·条件

- ① 当本公司产品与其他产品组合使用时,客户应事先确认适用规格·导则或者规制等。另外,将本公司产品用于客户的系统、设备、装置时,客户应自己确认其适用性。若不执行上述事项时,本公司将对本公司产品的适用性不承担责任。

② 用于下述场合时,请与本公司销售人员商谈,确认产品规格书,并应选择额定·性能有一定余地的产品,同时应当考虑各种安全对策,即使发生故障,也能将危险降低到最小程度的安全回路等。

- a) 用于户外、可能有潜在的化学污染或电气故障的用途、或产品图册中未述及的条件/环境下使用时
- b) 用于控制设备、交换设备、铁路/航空/车辆设备、医用设备、娱乐设备、安全装置以及必须符合行政机关和个别行业特殊规定的设备
- c) 可能危及人身财产的系统、设备、装置
- d) 煤气、自来水、电力的供应系统、24小时连续运转系统等要求高可靠性的设备
- e) 其它的,类似上述a)-d)的,要求高度安全性的用途

③ 当用户将本公司产品用于与人身财产安全密切相关的场合时,应做到明确系统整体的危险性,为确保安全性应采用特殊的冗余设计,同时按照本公司产品在系统中的适用目的,做到配套的配电、设置等。

④ 本书中述及的应用实例仅作参考之用,实际需要采用时,应确认设备、装置的功能以及安全性等之后,再行使用。

⑤ 请务必遵守各项使用注意事项和使用禁止事项,避免发生不正确使用以及由第三者造成的损害。

4. 规格的变更

本书中记载的各项产品规格、以及附属品,由于各种原因,可能会根据需要进行变更。请及时与各销售网点的人员联系,确认实际的规格。

5. 服务范围

本公司的产品价格不包含技术人员的服务费,如有这方面的需求,请与各销售网点的营业担当联系。

6. 价格

本书中的价格只限于参考之用,并非实际销售价格,此价格也不包含税金。

7. 适用范围

上述内容仅限于中国大陆(香港、澳门和台湾地区除外)内的交易,其他地区及海外的交易及使用注意事项请与当地营业担当者接洽。

欧姆龙自动化(中国)统辖集团

欧姆龙自动化(中国)有限公司
 欧姆龙贸易(上海)有限公司天津分公司
 欧姆龙贸易(上海)有限公司广州分公司
 欧姆龙(中国)有限公司
 欧姆龙亚洲有限公司

上海事务所 021-50372222
 苏州事务所 0512-68669277
 杭州事务所 0571-87652855
 南京事务所 025-83240556
 武汉事务所 027-65776566
 无锡事务所 0510-82798079
 南昌事务所 0791-6304711
 安徽事务所 0551-5627611
 长沙联络处 0731-4585551
 温州事务所 0577-88919195
 宁波事务所 0574-27888220
 广州事务所 020-87557798
 厦门事务所 0592-2686709
 中山事务所 0760-8228195
 佛山事务所 0757-83305268
 深圳事务所 0755-26948238
 香港事务所 00852-23753827

北京事务所 010-58693030
 天津事务所 022-83191580
 山东事务所 0531-82929795
 沈阳事务所 024-22815131
 郑州事务所 0371-65585192
 长春事务所 0431-85889105
 青岛联络处 0532-85971282
 大连事务所 0411-39608181
 哈尔滨事务所 0451-85977080
 西安事务所 029-87998892
 重庆事务所 023-89039481
 成都事务所 028-86765345
 昆明事务所 0871-3527224
 东莞事务所 0769-22423200
 泉州事务所 0595-22168535
 福州事务所 0591-88088551

特约店

技术咨询
 网址: <http://www.fa.omron.com.cn>
 800免费技术咨询电话: 800-820-4535

注: 规格随时可能改变, 恕不另行通知。最终以产品说明书为准。