

CASE PTFIX L-BOXX DE - 系统包



1092040
<https://www.phoenixcontact.com/cn/products/1092040>

请注意，本PDF文档中所示数据均生成自在线目录。完整数据请见用户文档。我们的一般下载使用条款已生效。



PTFIX套装采用实用的Sortimo L-BOXX 102组合工具箱包装。90个配电块，包括馈入触点（额定横截面6 mm²）和分接触点（额定横截面2.5 mm²），40个单模块（额定横截面2.5 mm²），60个DIN导轨适配器，20个螺钉法兰，插拔式桥接件和标识材料

商业数据

订货号	1092040
包装单位	1 pc
最小订货量	1 pc
销售关键代码	BE2269
产品关键代码	BEA191
GTIN	4055626906911
单件重量（含包装）	4,758 g
单件重量（不含包装）	4,758 g
原产地	PL

CASE PTFIX L-BOXX DE - 系统包



1092040

<https://www.phoenixcontact.com/cn/products/1092040>

套件包括

PTFIX 6/12X2,5 GY - 接线板

3273352

<https://www.phoenixcontact.com/cn/products/3273352>



接线板，底座端子及电源，标称工作电压: 450 V，额定电流: 24 A，连接量: 13，接线方式: 直插式连接，负载触点，横截面: $0.14 \text{ mm}^2 - 4 \text{ mm}^2$ ，直插式连接，线路触点，额定接线容量: 6 mm^2 ，横截面: $0.5 \text{ mm}^2 - 10 \text{ mm}^2$ ，安装方式: 用于卡接在DIN导轨适配器上，直接安装，带法兰，自由悬挂，颜色: 灰色

PTFIX 6/12X2,5 BU - 接线板

3273354

<https://www.phoenixcontact.com/cn/products/3273354>



接线板，底座端子及电源，标称工作电压: 450 V，额定电流: 24 A，连接量: 13，接线方式: 直插式连接，负载触点，横截面: $0.14 \text{ mm}^2 - 4 \text{ mm}^2$ ，直插式连接，线路触点，额定接线容量: 6 mm^2 ，横截面: $0.5 \text{ mm}^2 - 10 \text{ mm}^2$ ，安装方式: 用于卡接在DIN导轨适配器上，直接安装，带法兰，自由悬挂，颜色: 蓝色

CASE PTFIX L-BOXX DE - 系统包



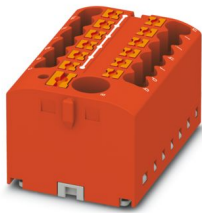
1092040

<https://www.phoenixcontact.com/cn/products/1092040>

PTFIX 6/12X2,5 RD - 接线板

3273356

<https://www.phoenixcontact.com/cn/products/3273356>



接线板，底座端子及电源，标称工作电压: 450 V，额定电流: 24 A，连接量: 13，接线方式: 直插式连接，负载触点，横截面: $0.14 \text{ mm}^2 - 4 \text{ mm}^2$ ，直插式连接，线路触点，额定接线容量: 6 mm^2 ，横截面: $0.5 \text{ mm}^2 - 10 \text{ mm}^2$ ，安装方式: 用于卡接在DIN导轨适配器上，直接安装，带法兰，自由悬挂，颜色: 红色

PTFIX 6/12X2,5 GNYE - 接线板

1091671

<https://www.phoenixcontact.com/cn/products/1091671>



接线板，带馈入的基座端子没有保护导线功能，标称工作电压: 450 V，额定电流: 24 A，连接量: 13，接线方式: 直插式连接，负载触点，横截面: $0.14 \text{ mm}^2 - 4 \text{ mm}^2$ ，直插式连接，线路触点，额定接线容量: 6 mm^2 ，横截面: $0.5 \text{ mm}^2 - 10 \text{ mm}^2$ ，安装方式: 自由悬挂，颜色: 绿色/黄色

1092040

<https://www.phoenixcontact.com/cn/products/1092040>

PTFIX 6X2,5 GY - 接线板

3273264

<https://www.phoenixcontact.com/cn/products/3273264>



接线板，底座端子，标称工作电压: 450 V，额定电流: 24 A，连接量: 6，接线方式: 直插式连接，横截面: $0.14 \text{ mm}^2 - 4 \text{ mm}^2$ ，安装方式: 用于卡接在DIN导轨适配器上，直接安装，带法兰，自由悬挂，颜色: 灰色

PTFIX 6X2,5 BU - 接线板

3273266

<https://www.phoenixcontact.com/cn/products/3273266>



接线板，底座端子，标称工作电压: 450 V，额定电流: 24 A，连接量: 6，接线方式: 直插式连接，横截面: $0.14 \text{ mm}^2 - 4 \text{ mm}^2$ ，安装方式: 用于卡接在DIN导轨适配器上，直接安装，带法兰，自由悬挂，颜色: 蓝色

CASE PTFIX L-BOXX DE - 系统包



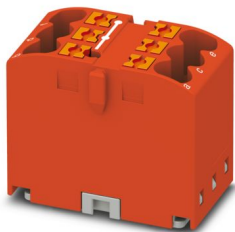
1092040

<https://www.phoenixcontact.com/cn/products/1092040>

PTFIX 6X2,5 RD - 接线板

3273268

<https://www.phoenixcontact.com/cn/products/3273268>



接线板，底座端子，标称工作电压: 450 V，额定电流: 24 A，连接量: 6，接线方式: 直插式连接，横截面: $0.14 \text{ mm}^2 - 4 \text{ mm}^2$ ，安装方式: 用于卡接在DIN导轨适配器上，直接安装，带法兰，自由悬挂，颜色: 红色

PTFIX 6X2,5 GNYE - 接线板

1091668

<https://www.phoenixcontact.com/cn/products/1091668>



接线板，基座端子没有保护导线功能，标称工作电压: 450 V，额定电流: 24 A，连接量: 6，接线方式: 直插式连接，横截面: $0.14 \text{ mm}^2 - 4 \text{ mm}^2$ ，安装方式: 自由悬挂，颜色: 绿色/黄色

CASE PTFIX L-BOXX DE - 系统包



1092040

<https://www.phoenixcontact.com/cn/products/1092040>

PTFIX 2X2,5 GY - 单模块

1028067

<https://www.phoenixcontact.com/cn/products/1028067>



单模块，底座端子，标称工作电压: 450 V，额定电流: 24 A，连接量: 2，接线方式: 直插式连接，横截面: $0.14 \text{ mm}^2 - 4 \text{ mm}^2$ ，安装方式: 用于卡接在DIN导轨适配器上，直接安装，带法兰，自由悬挂，颜色: 灰色

PTFIX 2X2,5 BU - 单模块

1028068

<https://www.phoenixcontact.com/cn/products/1028068>



单模块，底座端子，标称工作电压: 450 V，额定电流: 24 A，连接量: 2，接线方式: 直插式连接，横截面: $0.14 \text{ mm}^2 - 4 \text{ mm}^2$ ，安装方式: 用于卡接在DIN导轨适配器上，直接安装，带法兰，自由悬挂，颜色: 蓝色

CASE PTFIX L-BOXX DE - 系统包



1092040

<https://www.phoenixcontact.com/cn/products/1092040>

PTFIX 2X2,5 RD - 单模块

1028069

<https://www.phoenixcontact.com/cn/products/1028069>



单模块，底座端子，标称工作电压: 450 V，额定电流: 24 A，连接量: 2，接线方式: 直插式连接，横截面: $0.14 \text{ mm}^2 - 4 \text{ mm}^2$ ，安装方式: 用于卡接在DIN导轨适配器上，直接安装，带法兰，自由悬挂，颜色: 红色

PTFIX 2X2,5 GNYE - 单模块

1091665

<https://www.phoenixcontact.com/cn/products/1091665>



单模块，基座端子没有保护导线功能，标称工作电压: 450 V，额定电流: 24 A，连接量: 2，接线方式: 直插式连接，横截面: $0.14 \text{ mm}^2 - 4 \text{ mm}^2$ ，安装方式: 自由悬挂，颜色: 绿色/黄色

CASE PTFIX L-BOXX DE - 系统包



1092040

<https://www.phoenixcontact.com/cn/products/1092040>

PTFIX-NS35 - DIN导轨适配器

3274054

<https://www.phoenixcontact.com/cn/products/3274054>

DIN导轨适配器，适用于NS 35和NS 15，在垂直方向上可容纳 2.5 mm^2 、 4 mm^2 和 10 mm^2 FIX模块，颜色：灰色



PTFIX-NS35A - DIN导轨适配器

3274056

<https://www.phoenixcontact.com/cn/products/3274056>

DIN导轨适配器，适用于NS 35，在水平方向上可容纳 2.5 mm^2 和 4 mm^2 FIX模块，颜色：灰色



CASE PTFIX L-BOXX DE - 系统包



1092040

<https://www.phoenixcontact.com/cn/products/1092040>

PTFIX-F - 法兰

3274060

<https://www.phoenixcontact.com/cn/products/3274060>



法兰，采用螺钉固定，用于直接安装 2.5 mm^2 和 4 mm^2 FIX模块，深度: 21.7 mm，宽度: 8.6 mm，高度: 28.6 mm，颜色: 灰色，安装方式: 螺钉安装

FBS 2-5 - 插拔式桥接件

3030161

<https://www.phoenixcontact.com/cn/products/3030161>



插拔式桥接件，针距: 5.2 mm，位数: 2，长度: 23 mm，颜色: 红色

CASE PTFIX L-BOXX DE - 系统包



1092040

<https://www.phoenixcontact.com/cn/products/1092040>

SK 5/3,8:FORTL.ZAHLEN 1-10 - 用于端子的标记条

0804183:0001

<https://www.phoenixcontact.com/cn/products/0804183:0001>



标记卡，自粘，横向标记，带连续的数字标识：1 ... 10，10位标记条，带12个十的倍数的相同编码，白色，适用的模块宽度：5 mm，安装方式: 背胶固定

SK 5/3,8:FORTL.ZAHLEN 11-20 - 用于端子的标记条

0804183:0011

<https://www.phoenixcontact.com/cn/products/0804183:0011>



标记卡，自粘，横向标记，带连续的数字标识：11 ... 20，10位标记条，带12个十的倍数的相同编码，白色，适用的模块宽度：5 mm，安装方式: 背胶固定

CASE PTFIX L-BOXX DE - 系统包



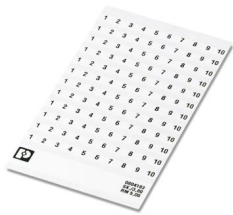
1092040

<https://www.phoenixcontact.com/cn/products/1092040>

SK 5/3,8: L1-N,PE - 标记卡

0804206

<https://www.phoenixcontact.com/cn/products/0804206>



标记卡，标签纸，白色，标识，水平: L1, L2, L3, N, PE，安装方式: 背胶固定，适用的模块宽度: 5 mm，标签数: 12，文本框高度: 3.8 mm，文本框宽度: 5 mm

CASE PTFIX L-BOXX DE - 系统包



1092040

<https://www.phoenixcontact.com/cn/products/1092040>

技术数据

产品属性

产品类型	配电箱端子
------	-------

尺寸

宽度	445 mm
高度	358 mm
深度	118 mm

材料规格

颜色	黑色 (RAL 9005)
绝缘材料	PA

安装

安装类型	NS 35/7,5
	NS 35/15

CASE PTFIX L-BOXX DE - 系统包




1092040

<https://www.phoenixcontact.com/cn/products/1092040>

认证

To download certificates, visit the product detail page: <https://www.phoenixcontact.com/cn/products/1092040>



EAC

认证ID: EACKZ 08593

CASE PTFIX L-BOXX DE - 系统包



1092040

<https://www.phoenixcontact.com/cn/products/1092040>

分类

ECLASS

ECLASS-13.0	27141190
ECLASS-12.0	27141190

ETIM

ETIM 9.0	EC002848
----------	----------

UNSPSC

UNSPSC 21.0	39121400
-------------	----------

产品环境合规性

EU RoHS		
符合《欧盟RoHS物质指令要求》		不适用, 无电气和电子设备
EU REACH SVHC		
《REACH候选物质注释》（ CAS编号 ）		相关物质重量百分比不超过0.1%

Phoenix Contact 2025 Â© - 保留所有权利
<https://www.phoenixcontact.com>

菲尼克斯（中国）投资有限公司总部
南京市江宁经济开发区菲尼克斯路36号
（江宁236信箱）邮编：211100
025-52121888
phoenix@phoenixcontact.com.cn