

# 操作器

14-  
131.0252

分销方  
Rs-online



<https://rs-online.eao.com/component/14-131.02...>

您的产品:



## 14-131.0252 操作器

### 正面

正面形式: 圆形

### 安装

安装类型: 面板安装

### 操作

灯罩发光: 发光

### 电气特性

开关电压和电流:  
250 VAC, 5 A (阻性)  
250 VAC, 3 A (焊接端子)  
250 VAC, 2 A (感性,  $\cos(\phi) = 0.7$ )  
220 VDC, 0.1 A (感性, L:R = 30 ms)  
110 VDC, 0.2 A (感性, L:R = 30 ms)  
60 VDC, 0.7 A (感性, L:R = 30 ms)  
24 VDC, 2 A (感性, L:R = 30 ms)

触点: 1 NC / 1 NO

额定工作电压 **U<sub>e</sub>**: 250 VAC/DC 根据 EN IEC 61058-1

开关额定值: 250 V @ 3 A

电气寿命: 50 000 cycles of operation

耐电强度: 3000 VAC, 50 Hz, 所有端子与地之间1 min, 根据 EN/IEC 61058-1

防护等级: II

标准: 根据 EN / IEC 61058-1

热电流 **I<sub>th</sub>**: 连续运行和环境温度下的最大电流, 不超过引用的最大值  
3 A

## 机械特性

|       |                           |
|-------|---------------------------|
| 端子:   | 焊接端子                      |
| 触点材质: | 金                         |
| 开关动作: | 自复位                       |
| 开关系统: | 快动开关元件                    |
| 开关系统: | 自洁, 双断快动开关系统 每个元件1个常闭1个常开 |
| 机械寿命: | 2 百万次                     |
| 操作力:  | 3 N ... 6 N, 取决于开关元件的数量   |
| 操作行程: | 3 mm                      |
| 拧紧力矩: | 固定 最大 0.25 Nm             |
| 重量:   | 0.015 kg                  |

## 环境条件

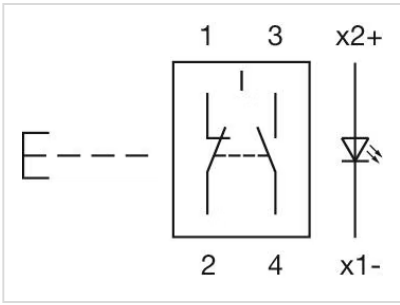
|         |   |
|---------|---|
| 正面IP等级: | IP67, 符合DIN EN 60529标准  |
| 工作温度:   | - 25 °C ... + 55 °C, 作为一个块状物安装, 确保热量可以自由散发                        |
| 储存温度:   | - 40 °C ... + 85 °C   |
| 抗冲击能力:  | 最大 150 m / s <sup>2</sup> , 脉宽 11 ms, 3轴 (半正弦曲 EN IEC 60068-2-27) |
| 耐振动能力:  | 最大 100 m / s <sup>2</sup> , 从10赫兹...500赫兹, (正弦波EN IEC 60068-2-6)。 |
| 耐候性:    | 标准条件,根据 DIN EN 60068-2-78<br>标准循环,按照DIN IEC 60068-2-30的规定         |

## 证书

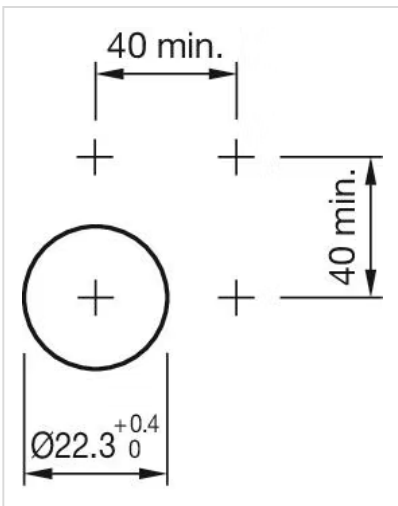
|               |  |
|---------------|--|
| 标准认证:         | CB (IEC 61058-1), CQC, CSA, DNV, EAC, ENEC (EN 61058-1), UL, VDE |
| 符合标准:         | CE, UKCA, 2011 / 65 / EC (RoHS), 2014 / 35 / EU (LVD)            |
| <b>REACH:</b> | REACH compliant  |
| <b>RoHS:</b>  | RoHS compliant   |

## 其他

|            |   |
|------------|---|
| 简述:        | 操作器, 发光, 圆形, 1 NC / 1 NO, 自复位, 焊接端子, IP67, 符合DIN EN 60529标准 |
| 外壳颜色:      | 黑色  |
| 最大开关单元的数量: | 4   |
| 接线图:       |   |

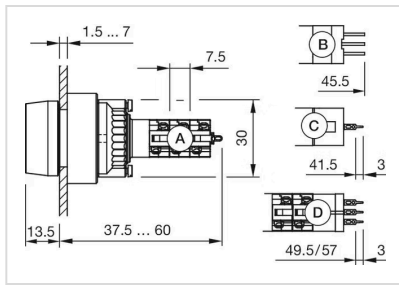


安装开孔:

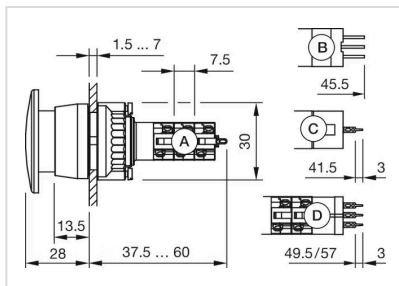




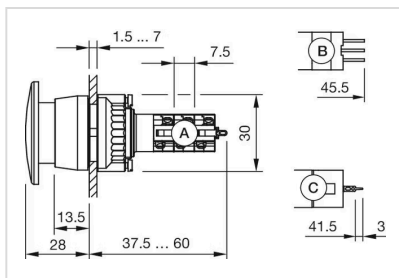
外形尺寸:



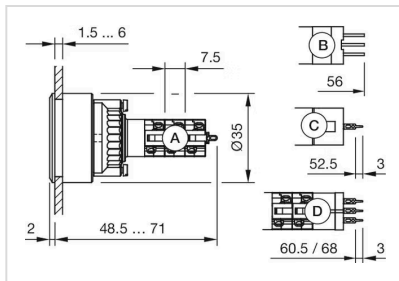
- A = 焊接端子
- B = 插入式端子 2.8 mm x 0.5 mm
- C = 通用端子 2.0 mm x 0.5 mm
- D = 通用焊接端子



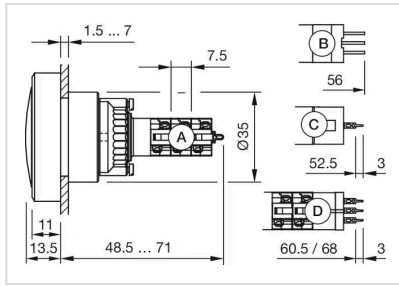
- A = 焊接端子
- B = 插入式端子 2.8 mm x 0.5 mm
- C = 通用端子 2.0 mm x 0.5 mm
- D = 通用焊接端子



- A = 焊接端子
- B = 插入式端子 2.8 mm x 0.5 mm
- C = 通用端子 2.0 mm x 0.5 mm



- A = 焊接端子
- B = 插入式端子 2.8 mm x 0.5 mm
- C = 通用端子 2.0 mm x 0.5 mm
- D = 通用焊接端子



- A = 焊接端子
- B = 插入式端子 2.8 mm x 0.5 mm
- C = 通用端子 2.0 mm x 0.5 mm
- D = 通用焊接端子