

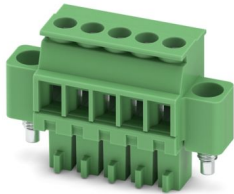
# MCVR 1,5/ 5-STF-3,5 - PCB 插拔式连接器



1863330

<https://www.phoenixcontact.com/cn/products/1863330>

请注意，本PDF文档中所示数据均生成自在线目录。完整数据请见用户文档。我们的一般下载使用条款已生效。



PCB插拔式连接器，额定横截面: 1.5 mm<sup>2</sup>，颜色: 绿色，额定电流: 8 A，额定电压(III/2): 160 V，触点表面: Sn，触点类型: 孔式插头，电位数: 5，行数: 1，位数: 5，连接量: 5，产品系列: MCVR 1,5/..-STF，针距: 3.5 mm，接线方式: 带压片的螺钉连接，螺钉头规格: L 开槽，导线/PCB连接方向: 90°，插拔系统: COMBICON MC 1,5，互锁: 螺钉锁紧，安装方式: 螺钉法兰，包装类型: 纸箱包装

## 优势

- 通用型连接方式，可在全球范围内使用
- 最大接触力，升温较低
- 允许连接两条绞线
- 螺栓法兰保证高度的机械稳定性

## 商业数据

订货号	1863330
包装单位	50 pc
最小订货量	50 pc
销售关键代码	AABADB
产品关键代码	AABADB
目录页面	页码193 (C-1-2013)
GTIN	4017918121143
单件重量 (含包装)	5.02 g
单件重量 (不含包装)	4.636 g
原产地	DE

# MCVR 1,5/ 5-STF-3,5 - PCB 插拔式连接器



1863330

<https://www.phoenixcontact.com/cn/products/1863330>

## 技术数据

### 产品属性

产品类型	PCB插拔式连接器
产品系列	MCVR 1,5/..-STF
产品线	COMBICON Connectors S
类型	标准
位数	5
针距	3.5 mm
连接量	5
行数	1
电位数目	5
安装法兰	螺钉法兰

### 电气特性

#### 特性

额定电流 $I_N$	8 A
额定电压 $U_N$	160 V
接触电阻	3.5 m $\Omega$
额定电压(III/3)	160 V
额定电涌电压(III/3)	2.5 kV
额定电压(III/2)	160 V
额定电涌电压(III/2)	2.5 kV
额定电压 (II/2)	320 V
额定电涌电压(II/2)	2.5 kV

### 连接数据

#### 连接技术

类型	标准
连接器系统	COMBICON MC 1,5
额定横截面	1.5 mm <sup>2</sup>
触点类型	孔式插头

#### 互锁

锁定类型	螺钉锁紧
安装法兰	螺钉法兰
紧固扭矩	0.3 Nm

#### 导线连接

连接方式	带压片的螺钉连接
导线/PCB连接方向	90°
刚性导线横截面	0.14 mm <sup>2</sup> ... 1.5 mm <sup>2</sup>
柔性导线横截面	0.14 mm <sup>2</sup> ... 1.5 mm <sup>2</sup>

# MCVR 1,5/ 5-STF-3,5 - PCB 插拔式连接器



1863330

<https://www.phoenixcontact.com/cn/products/1863330>

可连接导向横截面 AWG	28 ... 16
柔性导线横截面，带不含绝缘套管的冷压头	0.25 mm <sup>2</sup> ... 1.5 mm <sup>2</sup>
柔性导线横截面，带套管，带塑料绝缘套管	0.25 mm <sup>2</sup> ... 0.5 mm <sup>2</sup>
2根横截面相同的导线，刚性导线	0.08 mm <sup>2</sup> ... 0.5 mm <sup>2</sup>
2根横截面相同的导线，柔性导线	0.08 mm <sup>2</sup> ... 0.75 mm <sup>2</sup>
2根具有相同横截面的导线，柔性，带套管但不带塑料套管	0.25 mm <sup>2</sup> ... 0.34 mm <sup>2</sup>
2根具有相同横截面的导线，柔性，带TWIN套管及塑料套管	0.5 mm <sup>2</sup> ... 0.5 mm <sup>2</sup>
塞规 a x b / 直径	2.4 mm x 1.5 mm / 1.6 mm
剥线长度	7 mm
螺钉头驱动方式	开槽 (L)
紧固扭矩	0.22 Nm ... 0.25 Nm

不带绝缘颈环的套管的规格

推荐的压接工具	1212034 CRIMPFOX 6
---------	--------------------

带绝缘颈环的套管的规格

推荐的压接工具	1212034 CRIMPFOX 6
---------	--------------------

## 材料规格

材料数据 - 联系方法

注意事项	符合WEEE/RoHS，根据IEC 60068-2-82/JEDEC JESD 201的要求没有晶须
接触件材料	CU合金
表面特性	热浸镀锡
接线点金属表面 (顶层)	锡 (4 - 8 μm Sn)
触点区域金属表面 (顶层)	锡 (4 - 8 μm Sn)

材料数据 - 壳体

颜色 (外壳)	绿色 (6021)
绝缘材料	PA
绝缘材料组	I
CTI符合IEC 60112	600
阻燃等级，符合UL 94	V0
符合EN 60695-2-12标准的灼热丝可燃性指数GWFI	850
符合EN 60695-2-13标准的灼热丝起燃性温度GWIT	775
符合EN 60695-10-2标准的球压试验温度	125 °C

## 尺寸

尺寸图	
-----	--

# MCVR 1,5/ 5-STF-3,5 - PCB 插拔式连接器



1863330

<https://www.phoenixcontact.com/cn/products/1863330>

针距	3.5 mm
宽度 [w]	27.9 mm
高度 [h]	19.1 mm
长度 [l]	10.4 mm

## 安装

### 法兰

紧固扭矩	0.3 Nm
------	--------

## 机械测试

### 导线损坏和松动测试

规格	IEC 60999-1:1999-11
结果	已通过测试

### 拉伸测试

规格	IEC 60999-1:1999-11
导线横截面 / 导线类型 / 牵引力设定值 / 实际值	0.14 mm <sup>2</sup> / 刚性 / > 10 N
	0.14 mm <sup>2</sup> / 柔性 / > 10 N
	1.5 mm <sup>2</sup> / 刚性 / > 40 N
	1.5 mm <sup>2</sup> / 柔性 / > 40 N

### 插入/拔出力

规格	IEC 60512-13-2:2006-02
结果	已通过测试
周期数	25
每个接线位的插入强度约	7 N
每个接线位的拔出强度约	8 N

### 扭矩试验

规格	IEC 60999-1:1999-11
----	---------------------

### 抗擦抹性

规格	IEC 60068-2-70:1995-12
结果	已通过测试

### 极性保护和编码

规格	IEC 60512-13-5:2006-02
结果	已通过测试

### 外观检查

规格	IEC 60512-1-1:2002-02
结果	已通过测试

### 尺寸检查

规格	IEC 60512-1-2:2002-02
结果	已通过测试

## 环境和真实条件

### 振动测试

规格	IEC 60068-2-6:2007-12
频率	10 - 150 - 10 Hz
扫描速率	1倍频程/分钟
振幅	0.35 mm (10 Hz ... 60.1 Hz)
加速度	5g (60.1 Hz ... 150 Hz)
每轴的测试周期	2.5 h
测试方向	X-, Y- 与 Z-轴

### 耐久性测试

规格	IEC 60512-9-1:2010-03
海平面脉冲耐受电压	2.95 kV
体积电阻 $R_1$	3.5 m $\Omega$
体积电阻 $R_2$	3.6 m $\Omega$
插入/拔出周期	25
绝缘电阻, 相邻接线位	> 5 M $\Omega$

### 气候测试

规格	ISO 6988:1985-02
腐蚀应力	0.2 dm <sup>3</sup> 的SO <sub>2</sub> 气体通入容量300 dm <sup>3</sup> 的箱体, 温度40°C, 1周期
热应力	100 °C/168 h
大功率频率耐受电压	1.39 kV

### 环境条件

环境温度 (运行)	-40 °C ... 100 °C (取决于衰减曲线)
环境温度 (存放/运输)	-40 °C ... 70 °C
相对湿度 (存放/运输)	30 % ... 70 %
环境温度 (组装)	-5 °C ... 100 °C

## 电气测试

### 温度测试 | 测试组C

规格	IEC 60512-5-1:2002-02
已测芯数	12

### 绝缘电阻

规格	IEC 60512-3-1:2002-02
绝缘电阻, 相邻接线位	> 5 M $\Omega$

### 电气间隙和爬电距离 |

规格	IEC 60664-1:2007-04
绝缘材料组	I
比较跟踪指标 (IEC 60112)	CTI 600
额定绝缘电压 (III/3)	160 V

# MCVR 1,5/ 5-STF-3,5 - PCB 插拔式连接器



1863330

<https://www.phoenixcontact.com/cn/products/1863330>

额定电涌电压 (III/3)	2.5 kV
最小电气间隙值 – 不均匀电场 (III/3)	1.5 mm
最小爬电距离(III/3)	2 mm
额定绝缘电压 (III/2)	160 V
额定电涌电压(III/2)	2.5 kV
最小电气间隙值 – 不均匀电场 (III/2)	1.5 mm
最小爬电距离(II/2)	1.5 mm
额定绝缘电压 (II/2)	320 V
额定过电压 (II/2)	2.5 kV
最小电气间隙值 – 不均匀电场 (II/2)	1.5 mm
最小爬电距离(II/2)	1.6 mm

## 包装规格

包装类型	纸箱包装
------	------

# MCVR 1,5/ 5-STF-3,5 - PCB 插拔式连接器

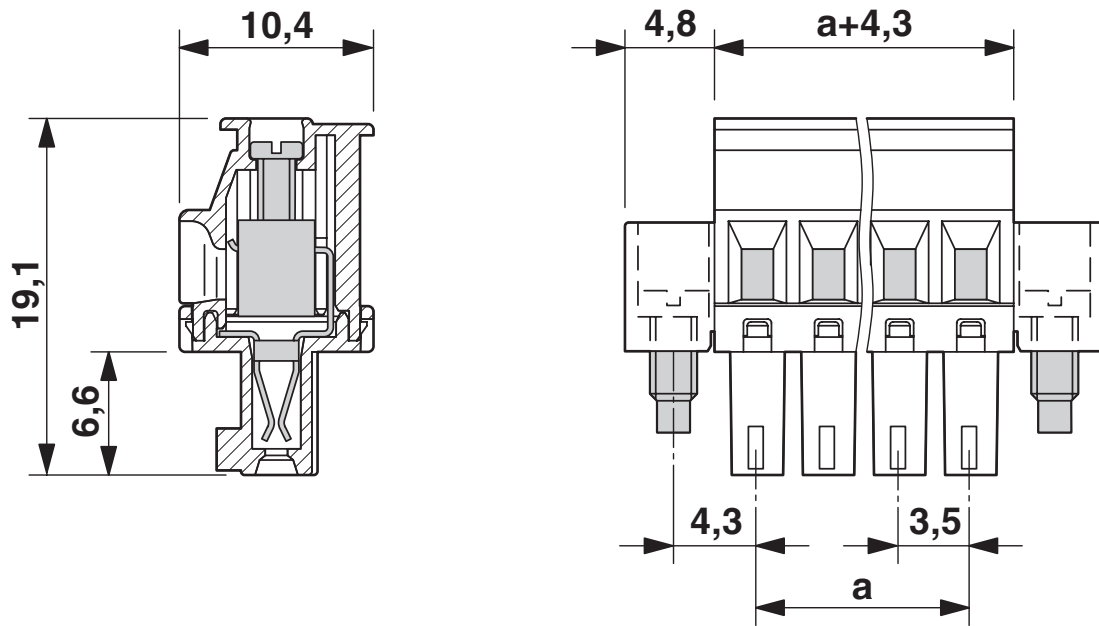


1863330

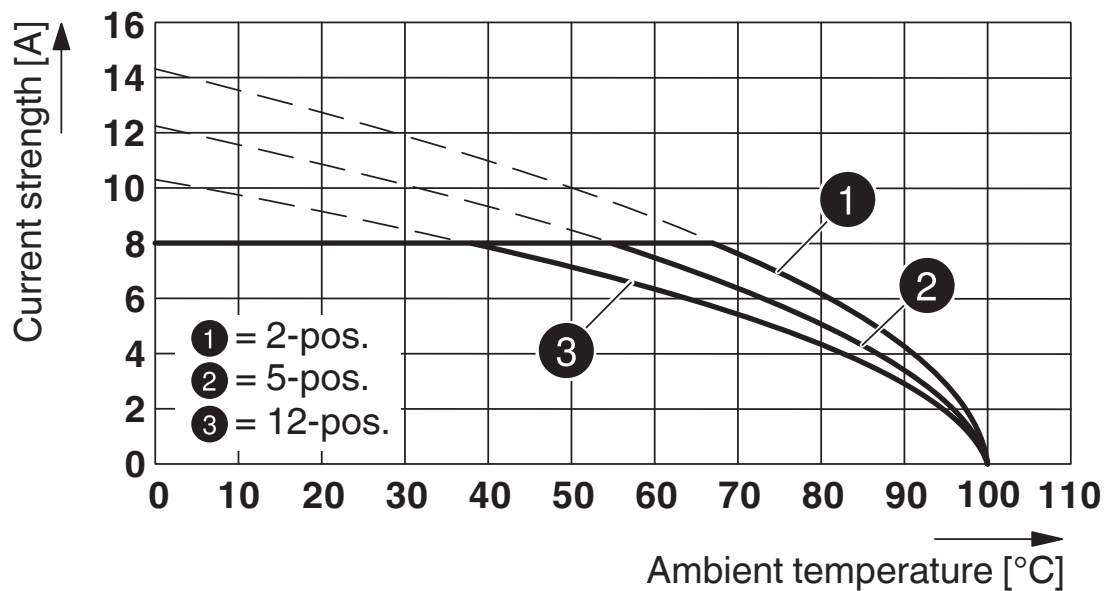
<https://www.phoenixcontact.com/cn/products/1863330>

## 图纸

尺寸图



图表



型号 : MCV(W/R) 2,5/...-STF-3,5带MC 1,5/...-GF-3,5 P...THR

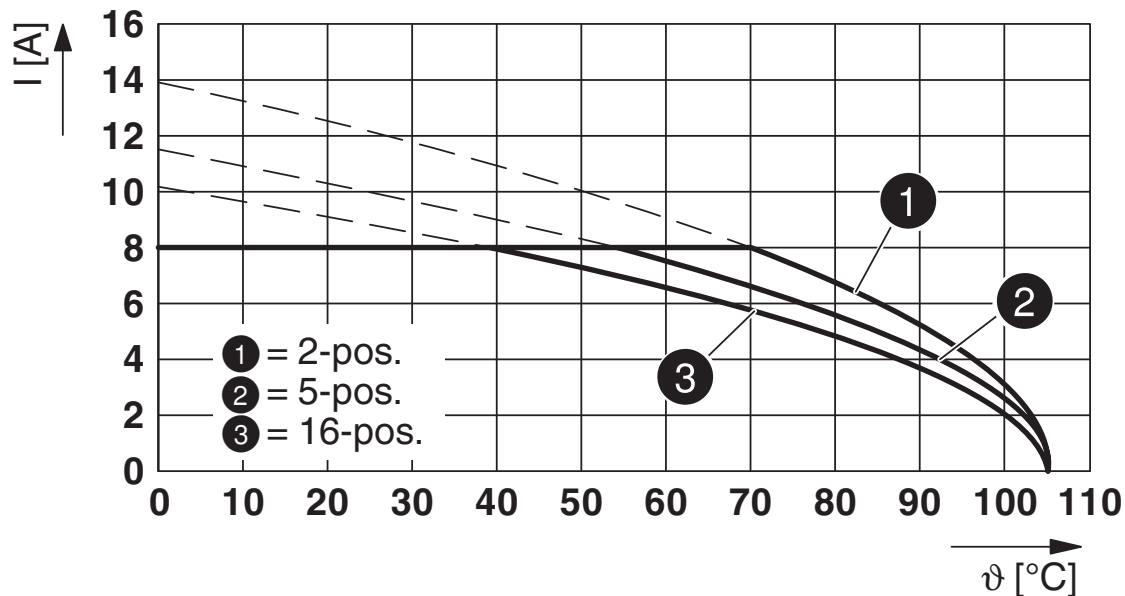
# MCVR 1,5/ 5-STF-3,5 - PCB 插拔式连接器



1863330

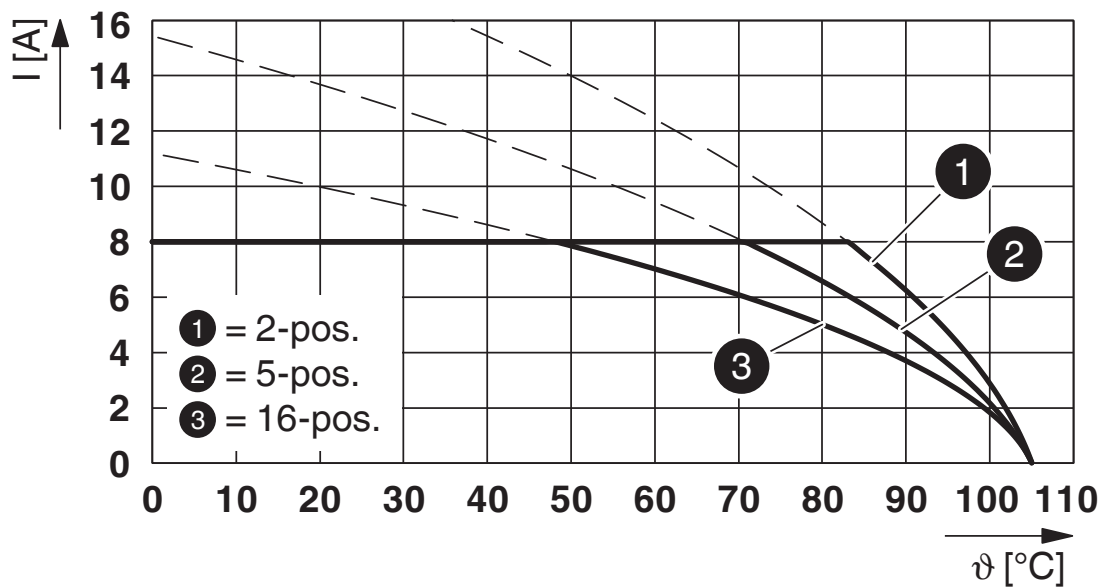
<https://www.phoenixcontact.com/cn/products/1863330>

图表



型号：MCVR 1,5/...-STF-3,5，与MC 1,5/...-GF-3,5配套

图表



型号：MCVR 1,5/...-STF-3,5，带MCV 1,5/...-GF-3,5



# MCVR 1,5/ 5-STF-3,5 - PCB 插拔式连接器




1863330


<https://www.phoenixcontact.com/cn/products/1863330>

## 认证

To download certificates, visit the product detail page: <https://www.phoenixcontact.com/cn/products/1863330>

 <b>cULus认证</b> 认证ID: E60425-20110128				
	额定电压 $U_N$	额定电流 $I_N$	接线容量AWG	接线容量 $mm^2$
使用组 B	300 V	8 A	30 - 14	-
使用组 D	300 V	8 A	30 - 14	-

 <b>VDE绘图认证</b> 认证ID: 40011723	
--	--

 <b>VDE绘图认证</b> 认证ID: 40011723	
--	--

# MCVR 1,5/ 5-STF-3,5 - PCB 插拔式连接器



1863330

<https://www.phoenixcontact.com/cn/products/1863330>

## 分类

### ECLASS

ECLASS-11.0	27460202
ECLASS-12.0	27460202
ECLASS-13.0	27460202

### ETIM

ETIM 9.0	EC002638
----------	----------

### UNSPSC

UNSPSC 21.0	39121400
-------------	----------

# MCVR 1,5/ 5-STF-3,5 - PCB 插拔式连接器



1863330

<https://www.phoenixcontact.com/cn/products/1863330>

## 产品环境合规性

### EU RoHS

符合《欧盟RoHS物质指令要求》	是, 无豁免
------------------	--------

### China RoHS

Environment friendly use period (EFUP)	EFUP-E
	没有超过限值的危险物质

### EU REACH SVHC

《REACH候选物质注释》(CAS编号)	相关物质重量百分比不超过0.1%
----------------------	------------------

### EF3.0 气候变化

CO2e 千克	0.07 千克二氧化碳当量
---------	---------------

Phoenix Contact 2025 Â© - 保留所有权利

<https://www.phoenixcontact.com>

菲尼克斯（中国）投资有限公司总部  
南京市江宁经济开发区菲尼克斯路36号  
（江宁236信箱）邮编：211100  
025-52121888  
[phoenix@phoenixcontact.com.cn](mailto:phoenix@phoenixcontact.com.cn)