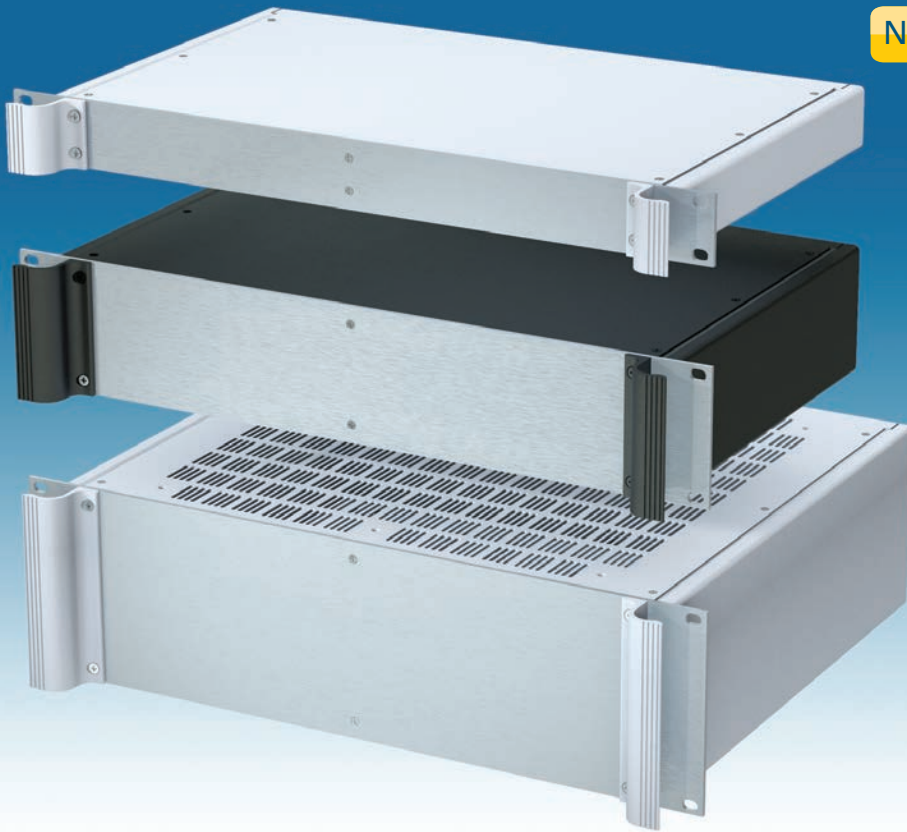


Combimet 19"

NEW!



Combimet 19" Rack Mount Cases

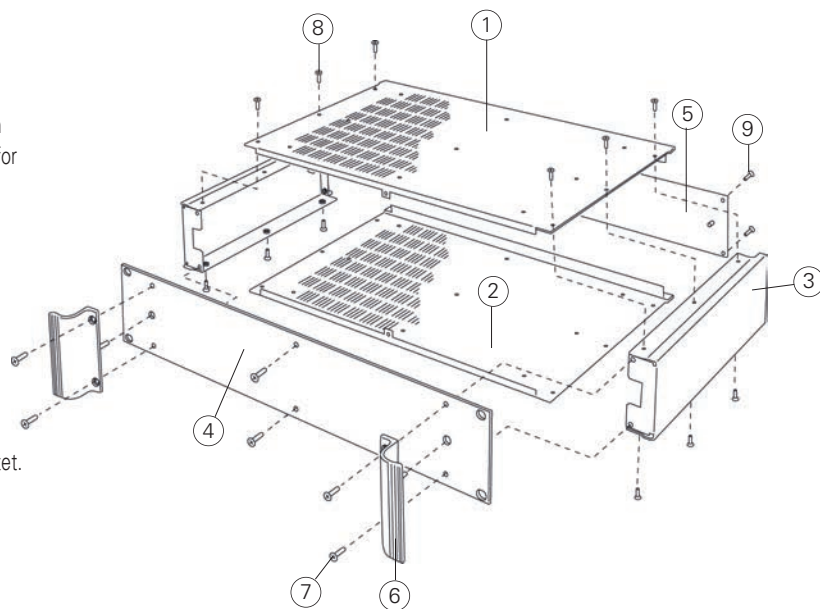
Universal 19" rack cases with anodised aluminium front panels and two ergonomic front panel handles. The aluminium case body consists of two side panels with removable top, base and rear panels. Two versions are offered with or without ventilated top and base panels. The base panel has mounting holes for a PCB or the accessory mounting plate. All parts are fitted with M4 earth studs for electrical continuity. The enclosures are supplied fully assembled.

Combimet 19" Rack-Gehäuse

Universelles 19" Rack-Gehäuse mit eloxierten Alufrontblechen und zwei ergonomischen Frontblechgriffen. Der Alugehäusekörper besteht aus zwei Seitenblechen mit abnehmbaren Deck-, Boden- und Rückblechen. Es gibt zwei Versionen mit oder ohne belüfteten Deck- und Bodenblechen. Das Bodenblech hat Montagelöcher für eine Leiterplatte oder die zugehörige Montageplatte. Für den elektrischen Anschluss sind alle Teile mit M4 Erdungsschrauben ausgestattet. Die Gehäuse werden vollständig montiert geliefert.

Boîtier Combimet pour rack 19"

Boîtiers polyvalents 19" avec une plaque avant en aluminium anodisé et 2 poignées ergonomiques en face avant. Le corps du boîtier est composé de deux panneaux latéraux avec une partie supérieure, inférieure et arrière amovible. Deux versions vous sont proposées avec ou sans aération sur les parties supérieures et inférieures. La partie inférieure est pourvue de trous facilitant le montage de PCB ou de la plaque de montage (en accessoire). Les différentes parties sont munies de vis de mise à la terre M4 pour la sécurité électrique. Les boîtiers sont fournis assemblés.



Supply

- ① Top cover**
- ② Base panel**
- ③ Side panels
- ④ 19" front panel
- ⑤ Rear panel
- ⑥ Handles
- ⑦ M4 x 16 mm (x4)
- ⑧ M3 x 8 mm (x12)
- ⑨ M3 x 8 mm (x6)

**unvented or vented

Lieferumfang

- Deckplatte**
- Bodenplatte**
- Seitenteile
- 19" Frontrahmen
- Rückplatte
- Griffe
- M4 x 16 mm (x4)
- M3 x 8 mm (x12)
- M3 x 8 mm (x6)

**Ohne oder mit Lüftung

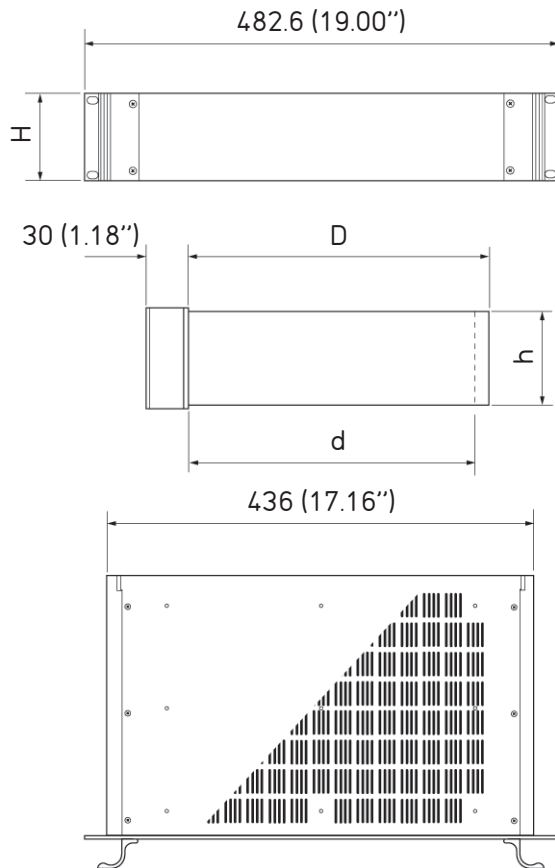
Fourniture

- Plaque supérieure**
- Plaque inférieure**
- Parties latérales
- Plaque avant 19"
- Plaque arrière
- Poignées
- M4 x 16 mm (x4)
- M3 x 8 mm (x12)
- M3 x 8 mm (x6)

**Sans aération ou avec aération



Combimet 19"



Non-Ventilated Cases

Ohne Lüftung/Sans aération

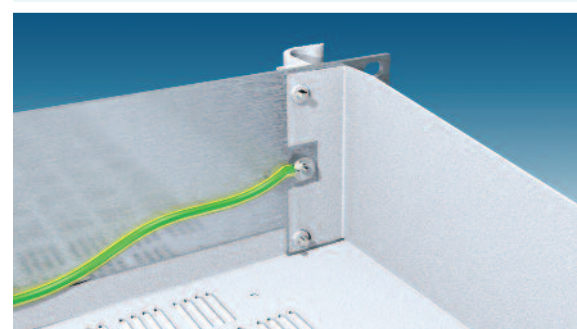
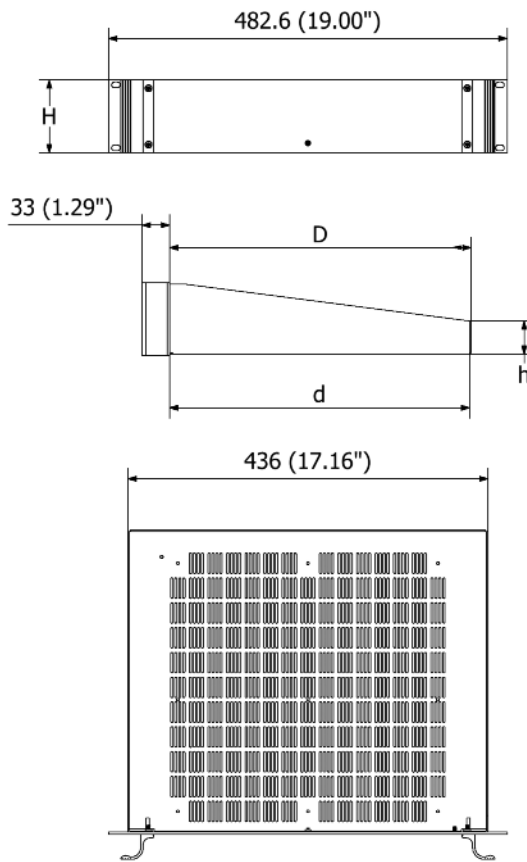
Part No. Bestell-Nr./Réf.	H	D	h	d	Colours Farben/Coloris
M 62 19 135	1U (1HE)	265 (10.43")	40.2 (1.58")	253 (9.96")	● RAL 7035
M 62 19 139	1U (1HE)	265 (10.43")	40.2 (1.58")	253 (9.96")	● RAL 9005
M 62 19 155	1U (1HE)	365 (14.37")	40.2 (1.58")	353 (13.89")	● RAL 7035
M 62 19 159	1U (1HE)	365 (14.37")	40.2 (1.58")	353 (13.89")	● RAL 9005
M 62 19 235	2U (2HE)	265 (10.43")	84.6 (3.33")	253 (9.96")	● RAL 7035
M 62 19 239	2U (2HE)	265 (10.43")	84.6 (3.33")	253 (9.96")	● RAL 9005
M 62 19 255	2U (2HE)	365 (14.37")	84.6 (3.33")	353 (13.89")	● RAL 7035
M 62 19 259	2U (2HE)	365 (14.37")	84.6 (3.33")	353 (13.89")	● RAL 9005
M 62 19 335	3U (3HE)	265 (10.43")	129.1 (5.08")	253 (9.96")	● RAL 7035
M 62 19 339	3U (3HE)	265 (10.43")	129.1 (5.08")	253 (9.96")	● RAL 9005
M 62 19 355	3U (3HE)	365 (14.37")	129.1 (5.08")	353 (13.89")	● RAL 7035
M 62 19 359	3U (3HE)	365 (14.37")	129.1 (5.08")	353 (13.89")	● RAL 9005
M 62 19 435	4U (4HE)	265 (10.43")	173.6 (6.83")	253 (9.96")	● RAL 7035
M 62 19 439	4U (4HE)	265 (10.43")	173.6 (6.83")	253 (9.96")	● RAL 9005
M 62 19 455	4U (4HE)	365 (14.37")	173.6 (6.83")	353 (13.89")	● RAL 7035
M 62 19 459	4U (4HE)	365 (14.37")	173.6 (6.83")	353 (13.89")	● RAL 9005
M 62 19 635	6U (6HE)	265 (10.43")	262.6 (10.33")	253 (9.96")	● RAL 7035
M 62 19 639	6U (6HE)	265 (10.43")	262.6 (10.33")	253 (9.96")	● RAL 9005
M 62 19 655	6U (6HE)	365 (14.37")	262.6 (10.33")	353 (13.89")	● RAL 7035
M 62 19 659	6U (6HE)	365 (14.37")	262.6 (10.33")	353 (13.89")	● RAL 9005

Ventilated Cases

Mit Lüftung/ Avec aération

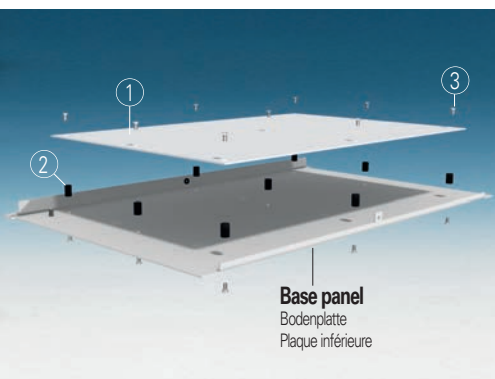
Part No. Bestell-Nr./Réf.	H	D	h	d	Colours Farben/Coloris
M 62 19 145	1U (1HE)	265 (10.43")	40.2 (1.58")	253 (9.96")	● RAL 7035
M 62 19 149	1U (1HE)	265 (10.43")	40.2 (1.58")	253 (9.96")	● RAL 9005
M 62 19 165	1U (1HE)	365 (14.37")	40.2 (1.58")	353 (13.89")	● RAL 7035
M 62 19 169	1U (1HE)	365 (14.37")	40.2 (1.58")	353 (13.89")	● RAL 9005
M 62 19 245	2U (2HE)	265 (10.43")	84.6 (3.33")	253 (9.96")	● RAL 7035
M 62 19 249	2U (2HE)	265 (10.43")	84.6 (3.33")	253 (9.96")	● RAL 9005
M 62 19 265	2U (2HE)	365 (14.37")	84.6 (3.33")	353 (13.89")	● RAL 7035
M 62 19 269	2U (2HE)	365 (14.37")	84.6 (3.33")	353 (13.89")	● RAL 9005
M 62 19 345	3U (3HE)	265 (10.43")	129.1 (5.08")	253 (9.96")	● RAL 7035
M 62 19 349	3U (3HE)	265 (10.43")	129.1 (5.08")	253 (9.96")	● RAL 9005
M 62 19 365	3U (3HE)	365 (14.37")	129.1 (5.08")	353 (13.89")	● RAL 7035
M 62 19 369	3U (3HE)	365 (14.37")	129.1 (5.08")	353 (13.89")	● RAL 9005
M 62 19 445	4U (4HE)	265 (10.43")	173.6 (6.83")	253 (9.96")	● RAL 7035
M 62 19 449	4U (4HE)	265 (10.43")	173.6 (6.83")	253 (9.96")	● RAL 9005
M 62 19 465	4U (4HE)	365 (14.37")	173.6 (6.83")	353 (13.89")	● RAL 7035
M 62 19 469	4U (4HE)	365 (14.37")	173.6 (6.83")	353 (13.89")	● RAL 9005
M 62 19 645	6U (6HE)	265 (10.43")	262.6 (10.33")	253 (9.96")	● RAL 7035
M 62 19 649	6U (6HE)	265 (10.43")	262.6 (10.33")	253 (9.96")	● RAL 9005
M 62 19 665	6U (6HE)	365 (14.37")	262.6 (10.33")	353 (13.89")	● RAL 7035
M 62 19 669	6U (6HE)	365 (14.37")	262.6 (10.33")	353 (13.89")	● RAL 9005

Combimet 19" Version T



Part No. Bestell-Nr./Réf.	H	D	h	d	Colours Farben/Coloris
M 61 19 235	2U (2HE)	365 (14.37")	40 (1.57")	363.5 (14.31")	● RAL 7035
M 61 19 239	2U (2HE)	365 (14.37")	40 (1.57")	363.5 (14.31")	● RAL 9005
M 61 19 335	3U (3HE)	365 (14.37")	40 (1.57")	363.5 (14.31")	● RAL 7035
M 61 19 339	3U (3HE)	365 (14.37")	40 (1.57")	363.5 (14.31")	● RAL 9005

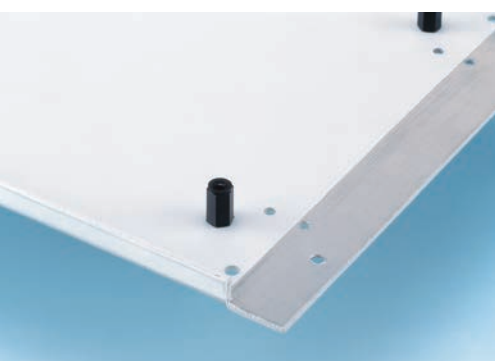
Combimet 19"



Mounting Plate Kit

Montageplatten-Set
Kit De Plaque Support

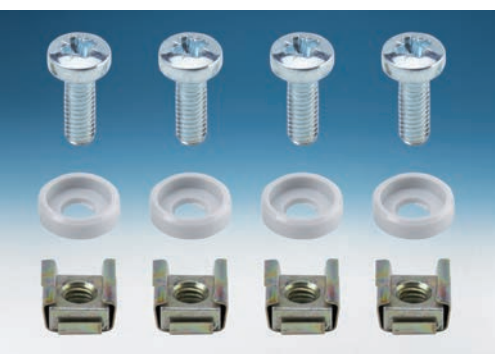
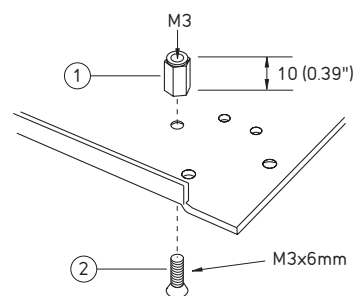
Part No. Bestell-Nr./Réf.	Article Artikel	Version (D)
M 62 00 265	①, ② x 9, ③ x 18	265 mm
M 62 00 365	①, ② x 9, ③ x 18	365 mm



PCB Mounting Kit

Leiterkarten Montage-Set
Jeu Pour Montage Des Circuits Imprimés

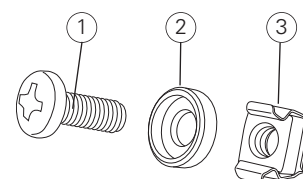
Part No. Bestell-Nr./Réf.	Article Artikel
M 56 00 001	① + ② x 10



19" Mounting Kit

19"-Montage-Set
Kit De Montage Pour Châssis 19"

Part No. Bestell-Nr./Réf.	Article Artikel	Colours Farben/Coloris
M 60 00 035	① + ② + ③ x 4	● RAL 7035 ②
M 59 00 016	① + ② + ③ x 4	● RAL 9005 ②



Customised Combimet 19"

We can supply your Combimet rack cases fully customised with holes, cut outs and extra mounting plates to suit your electronic components and assemblies. We can also manufacture the enclosures in different sizes, paint them in your corporate colours, and silk screen print the front and rear panels. Contact us for more information.

Kundenspezifische Combimet 19" Rack-Gehäuse

Wir können die Combimet Rack-Gehäuse einbaufertig mit Bearbeitung, z.B. Bohrungen und Ausschnitten sowie mit individuellen Montageplatten entsprechend Ihren elektronischen Einbauteilen liefern. Zudem stellen wir die Gehäuse in verschiedenen Größen her, lackieren in Ihren Farben und bedrucken die Front- und Rückplatten. Fragen Sie uns an.

Vos boîtiers Combimet 19" personnalisés

Nous pouvons fournir vos boîtiers Combimet entièrement personnalisés avec des trous, découpes et montage supplémentaire de vos plaques en fonction de vos composants et des ensembles électroniques. Nous pouvons également fabriquer des boîtiers dans différentes tailles, les peindre aux couleurs de votre entreprise, et sérigraphier, imprimer les panneaux avant et arrière. Contactez-nous pour plus d'informations.

