

CAL MAXVU Datenblatt

Temperatur- und Prozessregler



Übersicht

MAXVU wurde darauf ausgelegt, eine Temperaturregelungslösung in einem einzigen Gerät zu liefern, das leicht zu installieren und schnell zu programmieren ist und darüber hinaus mit einem gut sichtbaren und übersichtlichen Display aufwarten kann.

MAXVU ist eine kostengünstige Lösung für Anwendungen, wo primäre Temperatursteuerungsfunktionen, wie einfaches Heizen oder Heizen/Kühlen, benötigt werden. Die Einheit umfasst einen Universaleingang und bis zu 3 Ausgänge, wobei der Anwender zwischen einer Relais- oder SSR-Anbindung wählen kann.

Typische Anwendungen sind Verpackungsprozesse wie zum Beispiel Versiegelungen und vieles mehr.

Technische Daten

Eingang

Thermoelement	• J, K, C, R, S, T, B, L, N.
RTD	• 3-Draht PT100
DC Linear	• 0 bis 20mA, 4 bis 20mA, 0 bis 50mV, 10 bis 50mV, 0 bis 5V, • 1 bis 5V, 0 bis 10V, 2 bis 10V. • Skalierbar von -1.999 bis 9.999, mit einstellbarer Dezimalstelle
Genauigkeit	• Thermoelement $\pm 0,25$ % der vollständigen Reichweite/des • Einstellungsbereichs, ± 1 LSD (± 1 °C für Thermoelement CJC). • PT100 $\pm 0,25$ % der vollständigen Reichweite/des • Einstellungsbereichs, ± 1 LSD, DC Linear $\pm 0,2$ % der • vollständigen Reichweite/des Einstellungsbereichs, ± 1 LSD.
Abtastrate	• 4 pro Sekunde
Impedanz	• >10 M Ω Ohmsche Last, außer DC mA (5 Ω) und V (47 K Ω)
Sensorbruch- erkennung	• <2 Sekunden (außer nullbasierte DC-Bereiche), • Höchstwertalarmeinstellung für T/C-, RTD- und mV-Bereiche, • Tiefstwertalarmeinstellung für mA- oder V-Bereiche

Ausgänge & Optionen

Relais	• SPST Form A Relais; Kapazität 2A bei 250V AC. • >150.000 Schaltungen bei Nennspannung/Strom, • Ohmsche Last.
SSR	• Leistungsfähigkeit >10 V DC @ 20mA
Serielle Kommuni- kationen	• 2-Draht RS485, 1.200 bis 38.400 bps, Modbus RTU



Auf einen Blick

- 1/8 DIN (96 x 48 mm) und 1/16 DIN (48 x 48 mm)
- Universaleingang
- Bis zu 3 Ausgänge
- RS485-Kommunikation (optional)
- Schnelle Konfiguration
- Großes, übersichtliches Display
- Tiefe von 67 mm

Hauptleistungsmerkmale

- Hohe Sichtbarkeit mit 18 mm Displayziffern (10,2 mm im unteren Display, 1/16 DIN)
- Schnelles Setup-Menü mit den Top-10 Konfigurationsparametern
- Thermoelement, PT100 oder linearer DC-Sensoreingang
- Bis zu 3 Ausgänge, Relais oder SSR
- 2 Prozessalarmlenken, hoch/niedrig, Abweichung oder „Band“.
- 3-Tasten-Bedienung
- 2 x 4 Ziffer-Display und 3 Ausgangsstatus-LEDs
- Konfiguration mittels Fronttafel oder PC-Konfigurationssoftware
- RS485 Modbus RTU-Kommunikation

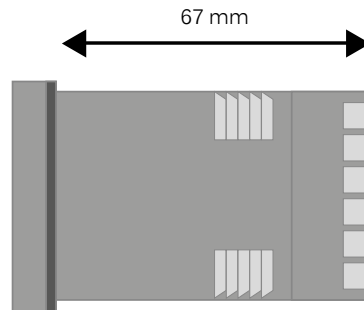
Technische Daten

Betriebs- und Umgebungsbedingungen

Temperatur & relative Luftfeuchtigkeit	0 bis 55 °C (-20 bis 80 °C bei Lagerung), 20 % bis 95 % relative Luftfeuchtigkeit, nicht-kondensierend
Stromversorgung	100 bis 240V 50/60Hz (netzbetriebene Version) 24V DC/AC +10 %/-15 %, AC 50/60Hz (Niederspannungsversion)
Schutzklasse der Frontplatte	IP65 (IP20 hinter der Frontplatte)
Standards	CE, UL & cUL
EMI	Entspricht EN61326 (Emissionen und Störfestigkeit)
Sicherheitsbelange	Entspricht EN61010-1 & UL61010-1 Verschmutzungsgrad 2, Installationskategorie II
Gewicht	1/8 DIN, 0,12 kg ohne Verpackung 1/16 DIN, 0,08 kg ohne Verpackung
Datenübertragung	RS485 Modbus RTU Kommunikationsoption

Abmessungen

Frontblende	1/16 DIN = 48 x 48 mm 1/8 DIN = 96 x 48 mm
-------------	---



Bestellnummer

MV - xx x x - x x x x - 2 x U 0

Format

1/16 DIN, 48 x 48 mm

1/8 DIN, 96 x 48 mm

Variante

Standard

Extrusion

Versorgungsspannung

110-240 VAC

24V AC / DC

Ausgang

Out 1 Out 2 Out 3

SSR	SSR	Keine	A	A	0
SSR	Relais	Keine	A	R	0
Relais	Relais	Keine	R	R	0
SSR	SSR	Relais	A	A	R
SSR	Relais	Relais	A	R	R
Relais	Relais	Relais	R	R	R

Sprache Produkt Handbuch

1 Englisch

2 Französisch

3 Deutsch

4 Italienisch

5 Spanisch

6 Chinesisch

Optionsmodul 2

0 Nicht installiert

C RS485 Kommunikation

MAXVU-Konfigurationssoftware

MAXVU-Konfigurationssoftware für Setup am PC beinhaltet ein USB-Konfigurationskabel
Kostenlos zum Download verfügbar auf www.west-cs.com



Die MAXVU-Konfigurationssoftware bietet eine einfache und schnelle Einrichtungsmöglichkeit für MAXVU-Geräte.



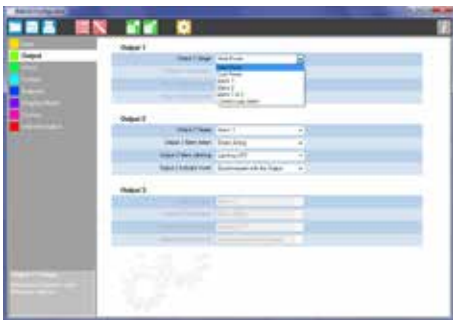
Der Setup-Assistent vereinfacht diesen Prozess noch um ein Vielfaches.

Bietet eine Schritt-für-Schritt-Anleitung zur Konfiguration der Steuergeräte mit detaillierter Hilfestellung zu jeder einzelnen Einstellung.



Klare und logische Seitenreiter machen es leicht, bestimmte Parametereinstellungen aus dem Tabellenformat herauszusuchen.

Einfache Taskbar mit allen Hauptfunktionen, dargestellt durch verständliche Icons, am oberen Rand der Anwendung.



Jeder Parameter zeigt die momentane Einstellung und kann leicht durch das Dropdown-Menü oder die Eingabe von Werten geändert werden.

Der zulässige Einstellungsbereich wird als Hilfestellung angegeben.

Eine nützliche Hilfefunktion liefert zusätzliche Unterstützung.

Kontakt



E-Mail: DE@West-CS.com
Website: www.West-CS.de



Telefon: +49 561 505 1307
Fax: +49 561 505 1710



Adresse: Miramstraße 87
D-34123 Kassel
Deutschland

