

产品参数表

规格



EMC输入滤波器- 50 A - IP20

VW3A4711

主要信息

产品系列	Altivar
产品类型	EMC 输入滤波器
适用范围	Altivar Machine ATV340
适用范围	变频器 ATV340 电机: 15 kW, 380...480 V 变频器 ATV340 电机: 11 kW, 380...480 V
应用类型	无线干扰输入滤波器
安装位置	变频器侧面
额定电流 [In]	50 A
热损耗	8 W
电源相位数	三相

补充信息

电气连接	端子 16 mm² AWG 4
Maximum motor cable length	100 m 屏蔽电缆 4 kHz 符合 IEC 61800-3 C3类, 380...480 V 50 m 屏蔽电缆 4 kHz 符合 IEC 61800-3 C2 类, 380...480 V
maximum earth leakage current	7.6 mA 在...上 400 V 50 Hz TN
power supply voltage	380...480 V
波动	10 %
抗冲击、震动性能	抗冲击性能 等级3M4 符合 IEC 60721-3-3 抗震性能 等级3M4 符合 IEC 60721-3-3
宽度	90 mm
高度	285 mm
深度	170 mm
净重	5.2 kg

环境

IP 保护等级	IP20边靠边安装
相对湿度	5...95 % 无凝结 符合 IEC 61800-5-1
环境温度	-10...50 °C (无电流降额) 50...60 °C (电流降额 1.5 %/°C)
贮存环境温度	-40...70 °C
工作海拔	0...1000 m 无电流降额 1000...4000 m 电流降额 1%/100m
标准	IEC 61800-3

免责声明：本文档不代替或不用于确定使用产品的适用性或兼容性

包装单位

包装1：包装单位类型	PCE
个/公斤	1
包装1：高度	28.800 cm
包装1：宽度	37.500 cm
包装1：长度	53.000 cm
包装重量	5.940 kg
包装2：包装单位类型	P06
包装2：包装单位数量	4
包装2：高度	75.000 cm
包装2：宽度	60.000 cm
包装2：长度	80.000 cm
包装2：毛重	32.260 kg

合同保修

保修单	18 个月
-----	-------

施耐德电气希望通过不断开展的“使用更好、使用更长时间、再次使用”的宣传活动来建立供应链伙伴关系、降低材料的影响力并促进材料循环，从而到2050年实现净零排放。

环境数据说明 >

Use Better

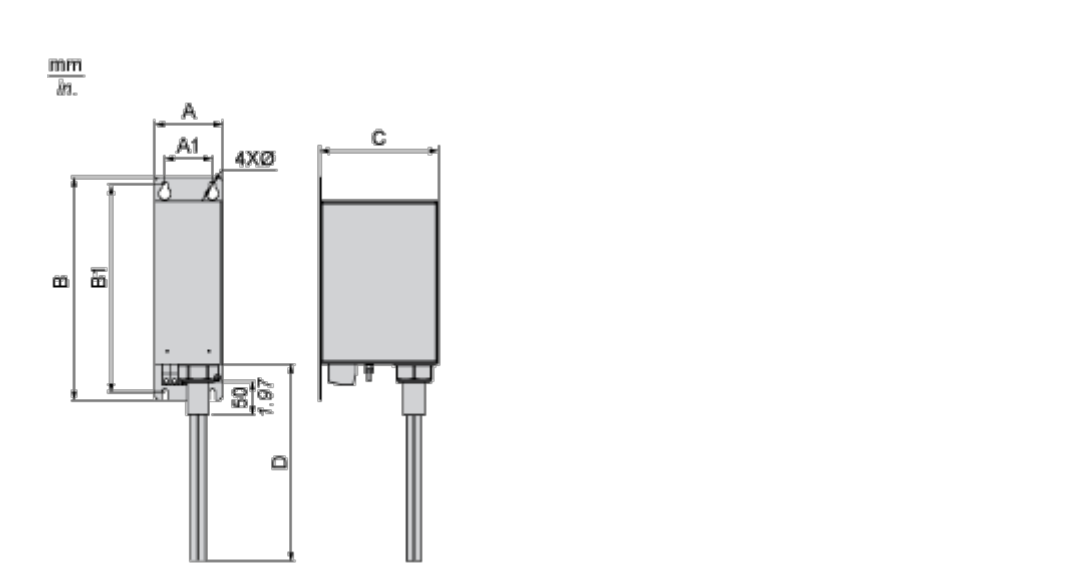
材料和包装	
回收纸板包装	否
无塑料包装	否
欧盟ROHS指令	主动合规性（超出欧盟 RoHS 法定范围的产品）
中国 ROHS 管理办法	中国 ROHS 声明

Use Again

重新包装和再制造	
回收	不支持

尺寸图

尺寸



尺寸 (毫米)

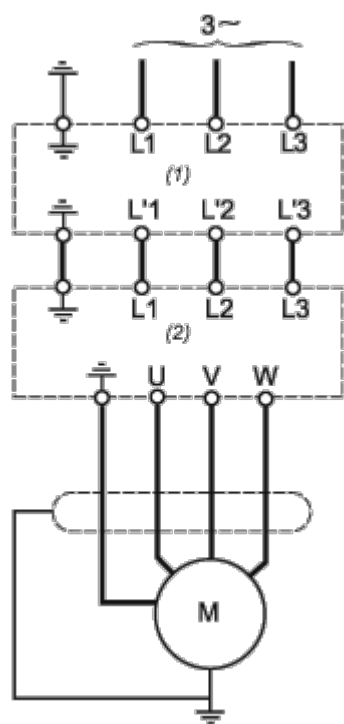
A	B	C	D	A1	B1	Ø
90	283	165	950	70	268	5.5

尺寸 (英寸)

A	B	C	D	A1	B1	Ø
3.5	11.1	6.5	37.4	2.8	10.6	0.22

接线

推荐方案



- (1) 滤波器
- (2) 驱动器