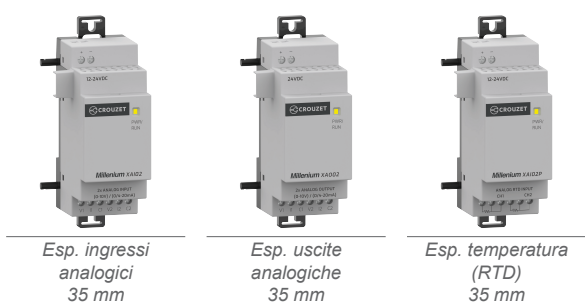


› Moduli di espansione

Espansioni analogiche e RTD

Misura 35 mm

- › Compatibile con tutte le basi
- › Solo 35 mm
- › Alimentazione indipendente



Guida alla scelta					
Tipo	Ingressi	Uscite	Dimensioni	Alimentazione	Codice prodotto
MXAI	2 analogici (V/ma)	-	35 mm	12 → 24 V⇔⇔	MXAI02D7
MXAO	-	2 Analogiche (V/ma)	35 mm	24 V⇔⇔	MXAO02D1
MXAI	2 RTD (PT100 o PT1000)	-	35 mm	12 → 24 V⇔⇔	MXAI02PD7

MXAI02D7		MXAO02D1	MXAI02PD7
Alimentazione			
Caratteristiche dell'alimentazione			
Tensione nominale	12 → 24 V⇒⇒	24 V⇒⇒	12 → 24 V⇒⇒
Limiti di funzionamento	10,8 → 28,8 V ⇒⇒	20,4 → 28,8 V⇒⇒	10,8 → 28,8 V ⇒⇒
Immunità contro micro interruzioni	1ms		
Potenza massima assorbita	1,8 W		
Messa a terra dell'alimentazione	Nessuna		
Isolamento tra la base e l'espansione analogica	Sì		
Protezione contro l'inversione di polarità	Sì		
Ingresso analogico			
Numero di ingressi analogici	2 unipolari	N/D	
Intervallo di ingresso e impedenza di ingresso	0 → 10 V⇒⇒ (impedenza d'ingresso ≥ 120 kΩ) o 0/4 mA → 20 mA (impedenza d'ingresso < 250 Ω)	N/D	

Codification
EXPANSION

M

X

R

16

U1

M: Millenium X: Expandable S: Static Output R: Relay Output AI: Analog Input AO: Analog Output 16: 08 / 08 08: 04 / 04 02: 02 / 00 00 / 02 Power Supply U1: 24 V⇔ U3: 110-230 V⇔ D1: 24 V⇔ D7: 12-24 V⇔

Codification
BASE

M

X

D

12

R

U1

ET

M: Millenium X: Expandable Display D: With B: Without Input/Output 08 / 04 S: Static Output R: Relay Output AI: Analog Input AO: Analog Output Power Supply U1: 24 V⇔ U3: 110-230 V⇔ D1: 24 V⇔ D7: 12-24 V⇔ ET: Ethernet

Hai un progetto? Contattaci su www.crouzet.com

Descrizione:

Millenium è un controllore logico versatile e potente, progettato per soddisfare le esigenze di un'ampia gamma di applicazioni industriali. La sua facilità d'uso e flessibilità lo rendono ideale per i professionisti dell'automazione.

L'elevata affidabilità e la precisione offerte lo rendono una scelta affidabile per le tue esigenze di automazione.

Per maggiori informazioni sui **Millenium** di Crouzet, visita la pagina www.crouzet.com

	MXAI02D7	MXAO02D1	MXAI02PD7
Tipo di ingresso	Modo comune	N/D	
Risoluzione	12 bit, 0-10 V $\Rightarrow\Rightarrow$ (0 \rightarrow 4095) 0-20 mA (0 \rightarrow 2000) 4-20 mA (400 \rightarrow 2000)	N/D	
Valore di LSB (tensione)	2,5 mV	N/D	
Valore LSB (corrente)	0,01 mA	N/D	
Tempi di conversione	Tempo di ciclo del controllore	N/D	
Tolleranza max. errore	$\pm 1,5$ % FS (150 mV / 0,3 mA)	N/D	
Protezione contro l'inversione di polarità	Sì	N/D	
Isolamento elettrico	No (alimentazione/ingresso o ingresso/ingresso)	N/D	
Lunghezza del cavo (schermato e twistato)	Max. 10 m	N/D	
Uscita analogica			
N. di uscite analogiche	N/D	2	N/D
Intervallo di tensione	N/D	0 \rightarrow 10 V $\Rightarrow\Rightarrow$	N/D
Tipo di carico	N/D	Resistivo	N/D
Carico di tensione	N/D	≥ 5 k Ω	N/D
Uscita in corrente	N/D	0/4 mA \rightarrow 20 mA	N/D
Carico di corrente	N/D	≤ 250 Ω	N/D
Risoluzione	N/D	10 bit, 0-10V (0 \rightarrow 1000) 0-20mA (0 \rightarrow 2000) 4-20mA (400 \rightarrow 2000)	N/D
Valore di LSB (tensione)	N/D	10 mV	N/D
Valore LSB (corrente)	N/D	0,01 mA	N/D
Tempi di conversione	N/D	Tempo di ciclo del controllore	N/D
Tolleranza max. errore	N/D	$\pm 2,5$ % FS (250 mV / 0,5 mA)	N/D
Protezione da cortocircuito	N/D	Tensione: Sì	N/D
Protezione da sovraccarico	N/D	Tensione: Sì	N/D
Isolamento elettrico	N/D	No (alimentazione/uscita o uscita/uscita)	N/D
Lunghezza del cavo (schermato e twistato)	N/D	Max. 10 m	N/D
Ingressi RTD			
Numero di ingressi	N/D	2	
Isolamento elettrico	N/D	No (alimentazione/ingresso o ingresso/ingresso)	
Intervallo di misura	N/D	-50 $^{\circ}$ C \rightarrow +700 $^{\circ}$ C	
Tipo	N/D	PT100 o PT1000	
Collegamento di sensori a 2 e 3 fili	N/D	Sì	
Risoluzione	N/D	0,1 $^{\circ}$ C	
Tempi di conversione	N/D	Tempo di ciclo del controllore	
Lunghezza del cavo (twistato)	N/D	Max. 10 m	
Caratteristiche generali e ambientali			
Specifiche ambientali			
Certificazioni	CE, cULus		
Certificazioni ambientali	REACH, ROHS		
Conformità con controllori programmabili	CEI/EN61131-2 (apparecchiatura aperta)		
Conformità alla direttiva EMC	▪ CEI/EN 61000-6-1 (Ambienti residenziali, commerciali e dell'industria leggera) ▪ CEI/EN 61000-6-2 (Ambienti industriali) ▪ CEI/EN 61000-6-3 (Ambienti residenziali, commerciali e dell'industria leggera) ▪ CEI/EN 61000-6-4 (Ambienti industriali)		

	MXAI02D7	MXAO02D1	MXAI02PD7
Grado di protezione	<ul style="list-style-type: none">▪ Conforme a CEI/EN 60529:▪ IP40 per il pannello frontale▪ IP20 per la morsettiera		
Categoria di sovratensione	2 in conformità a CEI/EN 60664-1		
Grado di inquinamento	Grado: 2 in conformità a CEI/EN 61131-2		
Altitudine operativa massima	<ul style="list-style-type: none">▪ Funzionamento: 2000▪ Trasporto: 3000		
Resistenza meccanica	<ul style="list-style-type: none">▪ Immunità alle vibrazioni CEI/EN 60068-2-6, test Fc Resistenza agli shock CEI/EN 60068-2-27, 15 g di picco, durata 11 ms		
Resistenza alle scariche elettrostatiche	CEI 61000-4-2 Livello III (AD: ± 8 kV e CD: ± 4 kV), Criterio B		
Resistenza alle interferenze HF	<ul style="list-style-type: none">▪ Immunità ai campi elettrostatici irradiati CEI 61000-4-3▪ Transitori elettrici veloci CEI 61000-4-4▪ Sovratensioni CEI 61000-4-5▪ Suscettibilità condotta CEI 61000-4-6,▪ Cadute di tensione▪ Ai sensi di CEI 61131 -2		
Emissioni irradiate e condotte	CISPR11 Classe B		
Temp. di esercizio	-20 → +55 °C (-4 → 131 °F)		
Temp. di stoccaggio	-30 → +70 °C (-22 → 158 °F)		
Umidità relativa	10-95 % senza condensa		
Capacità di collegamento su morsetti a vite	Terminale tipo Europeo <ul style="list-style-type: none">▪ Sezione del cavo da 1 x 24 a 12 (AWG)▪ Cavo rigido: 1 x 2,5 mm2 o 2 x 1,5 mm2▪ Cavo flessibile: 1 x 2,5 mm2 o 2 x 1,5 mm2		
Coppia di serraggio delle viti	0,4 N. m. (3,54 lb. in)		
Distanze in aria e superficiali	CEI 60664, CEI 61131-2, CEI 61010		

Specifiche meccaniche

Tipo di montaggio	Montaggio su base / guida DIN
Materiale involucro	Polycarbonato
Colore involucro	Grigio chiaro RAL 7035 (nero grafite RAL9011)
Dimensioni (L x A x P) (mm)	36 x 90 x 61,1
Peso (g)	96
Tipo di involucro	2 M
Montaggio su guida DIN	Montaggio su guida DIN simmetrica da 35 mm (vedere foglio di installazione), compatibile con involucri modulari
Montaggio a pannello	Montaggio a pannello mediante viti (vedere foglio di installazione)

Indicatore LED

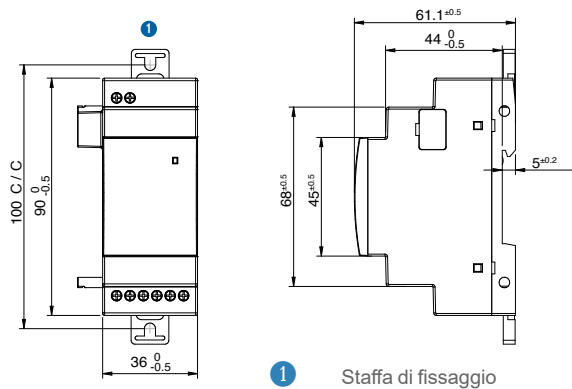
Indicatore LED di alimentazione/stato	Sì
---------------------------------------	----

Dimensioni prodotto

Fronte e lato

Espansioni analogiche e RTD

Versione 35 mm



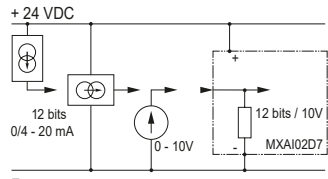
Schemi elettrici e di cablaggio

Ingressi

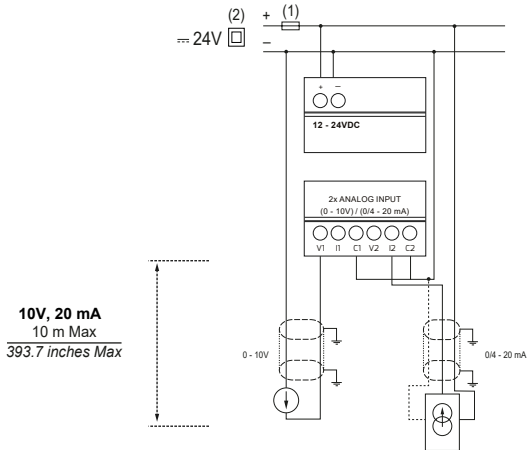
Ingressi analogici

MXAI02D7 → Ingressi I1, I2

Schema elettrico



Schema di cablaggio



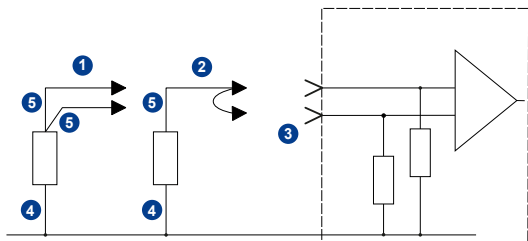
- (1) Fusibile ad attivazione rapida da 1 A, interruttore automatico o dispositivo di protezione del circuito
- (2) Doppio isolamento

Ingressi

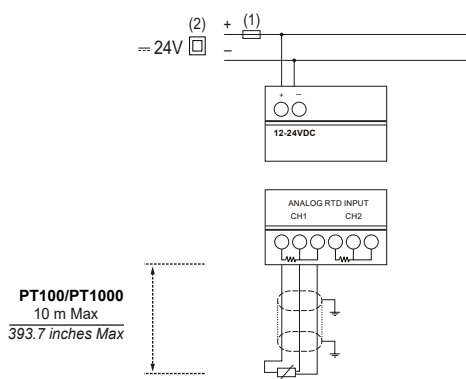
RTD Ingressi

MXAI02PD7 → Ingressi I1, I2

Schema elettrico



Schema di cablaggio



- 2 Pt100 a 3 fili
- 3 Pt100 a 2 fili
- 4 Ingressi analogici
- 5 Cavo bianco
- 6 Cavo rosso

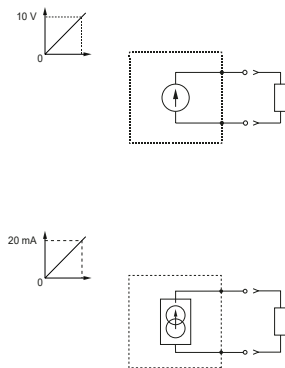
- (1) Fusibile ad attivazione rapida da 1 A, interruttore automatico o dispositivo di protezione del circuito
- (2) Doppio isolamento

Uscite

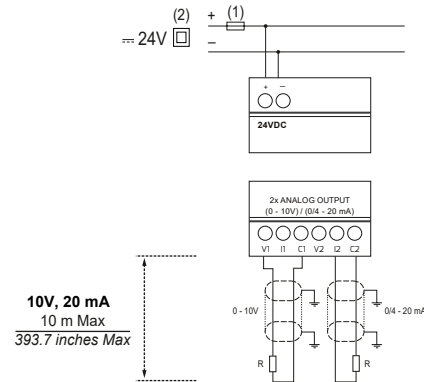
Uscite analogiche

MXAO02D1 → Uscite O1, O2

Schema elettrico



Schema di cablaggio



- (1) Fusibile ad attivazione rapida da 1 A, interruttore automatico o dispositivo di protezione del circuito
- (2) Doppio isolamento