

# EMG 10-OE-230AC/ 48DC/100 - Solid-State-Relaismodul



2948953

<https://www.phoenixcontact.com/de/produkte/2948953>

Bitte beachten Sie, dass die in diesem PDF-Dokument angezeigten Daten aus unserem Online-Katalog generiert wurden. Bitte finden Sie die vollständigen Daten in der Benutzer-Dokumentation. Es gelten unsere Allgemeinen Nutzungsbedingungen für Downloads.



Eingabe-Solid-State-Relais, mit Leuchtanzeige und Schutzbeschaltung im Ein- und Ausgangskreis, Eingang: 230 V AC, Ausgang: 4 - 48 V DC/max. 100 mA

## Kaufmännische Daten

Artikelnummer	2948953
Verpackungseinheit	10 Stück
Mindestbestellmenge	1 Stück
Hinweis	Auftragsgebundene Fertigung (keine Rücknahme)
Verkaufsschlüssel	G1 - Relais
Produktschlüssel	DK61C1
GTIN	4017918083625
Gewicht pro Stück (inklusive Verpackung)	41,17 g
Gewicht pro Stück (exklusive Verpackung)	41,17 g
Zolltarifnummer	85364900
Ursprungsland	DE

# EMG 10-OE-230AC/ 48DC/100 - Solid-State-Relaismodul



2948953

<https://www.phoenixcontact.com/de/produkte/2948953>

## Technische Daten

### Hinweise

#### Nutzungsbeschränkung

EMV-Hinweis	EMV: Klasse-A-Produkt, siehe Herstellererklärung im Downloadbereich
-------------	---

### Artikeleigenschaften

Produkttyp	Solid-State-Relaismodul
Anwendung	Ausgabefunktion
Betriebsart	100 % ED

#### Isolationseigenschaften

Isolierung	Basisisolierung
Überspannungskategorie	III
Verschmutzungsgrad	2

#### Datenpflagestand

Datum letzte Datenpflege	15.09.2025
--------------------------	------------

### Elektrische Eigenschaften

Prüfspannung (Eingang / Ausgang)	3,5 kV AC (Eingang / Ausgang)
----------------------------------	-------------------------------

### Eingangsdaten

Eingangsnennspannung $U_N$	230 V AC
Eingangsspannungsbereich bezogen auf $U_N$	0,9 ... 1,1
Eingangsspannungsbereich	207 V AC ... 253 V AC
Schaltschwelle "0"-Signal bezogen auf $U_N$	$\leq 0,4$
Schaltschwelle "1"-Signal bezogen auf $U_N$	$\geq 0,8$
Typischer Eingangsstrom bei $U_N$	3,5 mA
Einschaltzeit typisch	10 ms
Ausschaltzeit typisch	10 ms
Statusanzeige	LED (gelb)
Schutzbeschaltung	Verpolschutz; Verpolschutzdiode Überspannungsschutz
Übertragungsfrequenz	10 Hz

### Ausgangsdaten

Kontaktausführung	1 Schließer
Art des Digitalausgangs	elektronisch
Ausgangsnennspannung	48 V DC
Ausgangsspannungsbereich	4 V DC ... 48 V DC
Grenzdauerstrom	100 mA
Spannungsabfall bei max. Grenzdauerstrom	0,9 V

# EMG 10-OE-230AC/ 48DC/100 - Solid-State-Relaismodul



2948953

<https://www.phoenixcontact.com/de/produkte/2948953>

Ausgangsschaltung	2-Leiter, massefrei
Schutzbeschaltung	Verpolschutz; Verpolschutzdiode
	Überspannungsschutz

## Anschlussdaten

### Eingangsseite

Anschlussart	Schraubanschluss
Abisolierlänge	8 mm
Schraubengewinde	M3
Leiterquerschnitt starr	0,2 mm <sup>2</sup> ... 4 mm <sup>2</sup>
Leiterquerschnitt flexibel	0,2 mm <sup>2</sup> ... 2,5 mm <sup>2</sup>
Leiterquerschnitt AWG	24 ... 12

### Ausgangsseite

Anschlussart	Schraubanschluss
Abisolierlänge	8 mm
Schraubengewinde	M3
Leiterquerschnitt starr	0,2 mm <sup>2</sup> ... 4 mm <sup>2</sup>
Leiterquerschnitt flexibel	0,2 mm <sup>2</sup> ... 2,5 mm <sup>2</sup>
Leiterquerschnitt AWG	24 ... 12

## Maße

Breite	10 mm
Höhe	75 mm
Tiefe	102 mm

## Materialangaben

Farbe	grün (RAL 6021)
Brennbarkeitsklasse nach UL 94	V0

## Umwelt- und Lebensdauerbedingungen

### Umgebungsbedingungen

Schutzart	IP20
Umgebungstemperatur (Betrieb)	-20 °C ... 60 °C
Umgebungstemperatur (Lagerung/Transport)	-20 °C ... 70 °C

## Normen und Bestimmungen

Normen/Bestimmungen	IEC 60664
	EN 50178

## Montage

Montageart	Tragschienenmontage
Montagehinweis	anreihbar ohne Abstand
Einbaulage	beliebig

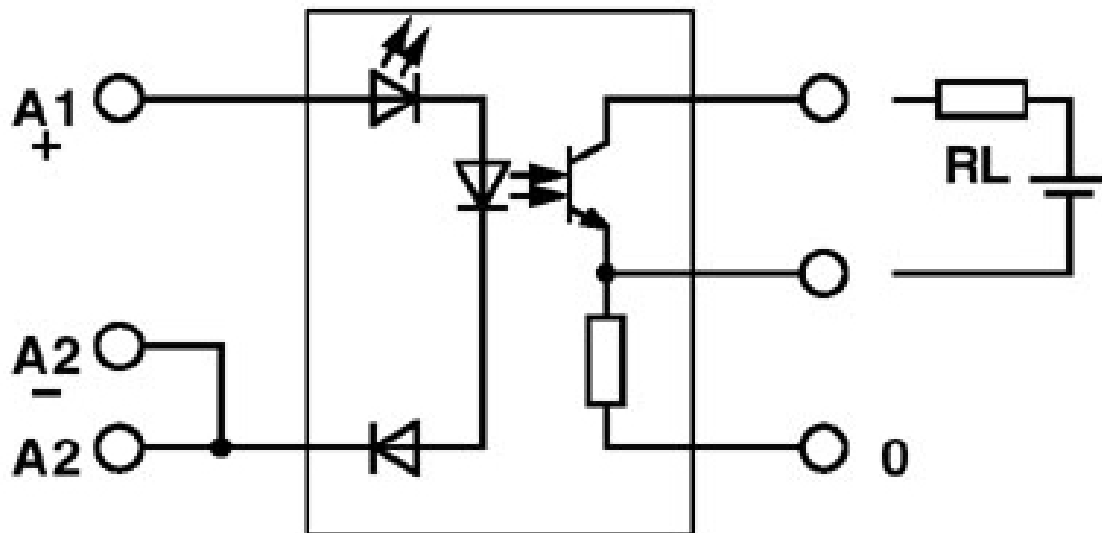
# EMG 10-OE-230AC/ 48DC/100 - Solid-State-Relaismodul

2948953

<https://www.phoenixcontact.com/de/produkte/2948953>

## Zeichnungen

### Schaltplan



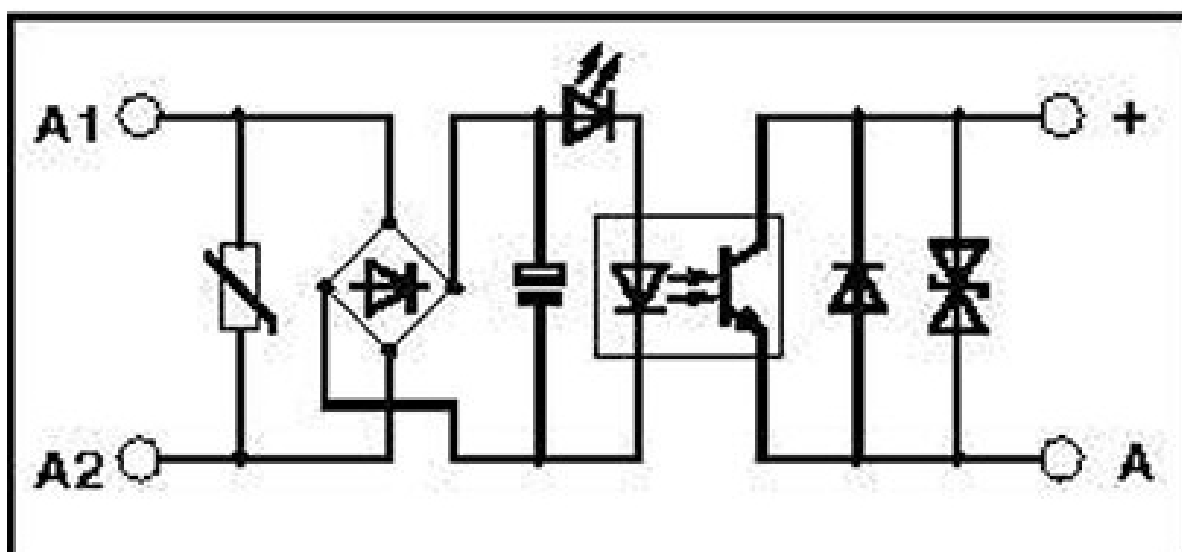
Ausgang: 2-Leiter, massefrei, minusschaltend

# EMG 10-OE-230AC/ 48DC/100 - Solid-State-Relaismodul

2948953

<https://www.phoenixcontact.com/de/produkte/2948953>

Schaltplan

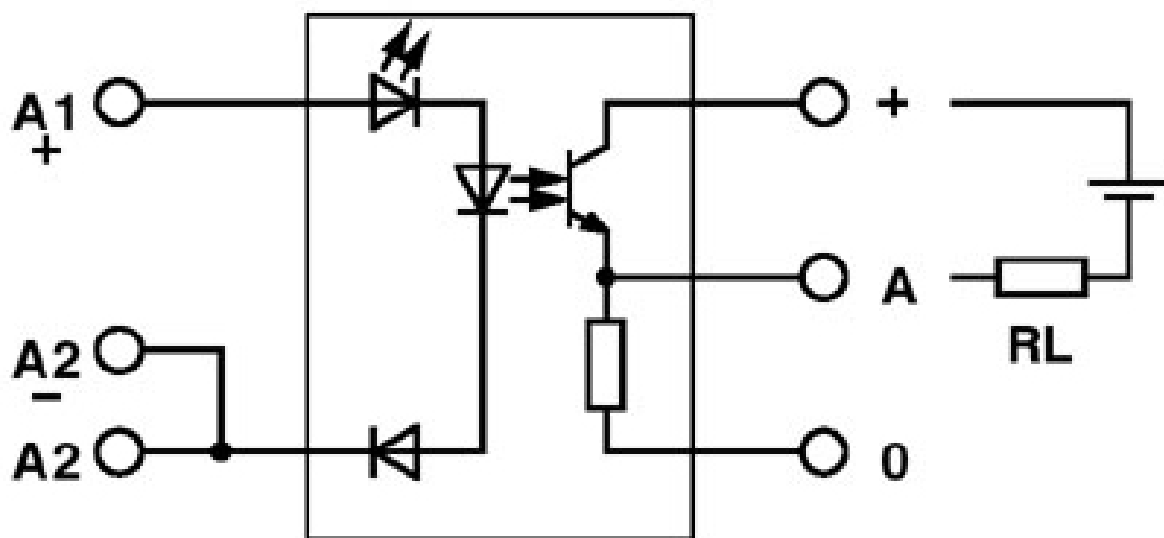


# EMG 10-OE-230AC/ 48DC/100 - Solid-State-Relaismodul

2948953

<https://www.phoenixcontact.com/de/produkte/2948953>

Schaltplan



Ausgang: 2-Leiter, massefrei, plusschaltend

# EMG 10-OE-230AC/ 48DC/100 - Solid-State-Relaismodul



2948953

<https://www.phoenixcontact.com/de/produkte/2948953>

## Zulassungen

📄 Zum Herunterladen von Zertifikaten besuchen Sie die Produktdetailseite: <https://www.phoenixcontact.com/de/produkte/2948953>



**EAC**

Zulassungs-ID: RU\*C-DE.\*08.B.00010

# EMG 10-OE-230AC/ 48DC/100 - Solid-State-Relaismodul



2948953

<https://www.phoenixcontact.com/de/produkte/2948953>

## Klassifikationen

### ECLASS

ECLASS-13.0	27371604
ECLASS-15.0	27371604

### ETIM

ETIM 9.0	EC001504
----------	----------

### UNSPSC

UNSPSC 21.0	39122300
-------------	----------



# EMG 10-OE-230AC/ 48DC/100 - Solid-State-Relaismodul



2948953

<https://www.phoenixcontact.com/de/produkte/2948953>

## Environmental product compliance

### EU RoHS

Erfüllt die Anforderungen nach RoHS-Richtlinie	Ja
Ausnahmeregelungen soweit bekannt	6(c), 7(a), 7(c)-I

### China RoHS

Environment friendly use period (EFUP)	EFUP-50
	Eine artikelbezogene China RoHS Deklarationstabelle finden Sie im Downloadbereich zum jeweiligen Artikel unter „Herstellereklärung“. Für alle Artikel mit EFUP-E wird keine China RoHS Deklarationstabelle ausgestellt und benötigt.

### EU REACH SVHC

Hinweis auf REACH-Kandidatenstoff (CAS-Nr.)	Hexahydromethylphthalic anhydride(CAS-Nr.: Nicht zutreffend)
	Lead(CAS-Nr.: 7439-92-1)
SCIP	c3ad8bff-7631-48c2-b859-1057ff21e168

Phoenix Contact 2025 © - Alle Rechte vorbehalten  
<https://www.phoenixcontact.com>

PHOENIX CONTACT Deutschland GmbH  
Flachsmarktstraße 8  
D-32825 Blomberg  
+49 52 35/3-1 20 00  
[info@phoenixcontact.de](mailto:info@phoenixcontact.de)