

# EMG 30-SPK-10K LIN - Sollwertgeber



2942137

<https://www.phoenixcontact.com/de/produkte/2942137>

Bitte beachten Sie, dass die in diesem PDF-Dokument angezeigten Daten aus unserem Online-Katalog generiert wurden. Bitte finden Sie die vollständigen Daten in der Benutzer-Dokumentation. Es gelten unsere Allgemeinen Nutzungsbedingungen für Downloads.



Sollwertpotenziometer kaskadierbar, zur Auswahl voreinstellbarer Sollwerte über ein 24-V-Steuersignal, Widerstandswert 10 kΩ

## Kaufmännische Daten

|  |                  |
|--|------------------|
| Artikelnummer                            | 2942137          |
| Verpackungseinheit                       | 10 Stück         |
| Mindestbestellmenge                      | 1 Stück          |
| Verkaufsschlüssel                        | J1 - MSR-Technik |
| Produktschlüssel                         | DK1129           |
| GTIN                                     | 4017918080624    |
| Gewicht pro Stück (inklusive Verpackung) | 68,21 g          |
| Gewicht pro Stück (exklusive Verpackung) | 68,21 g          |
| Zolltarifnummer                          | 85334010         |
| Ursprungsland                            | DE               |

## Technische Daten

### Artikeleigenschaften

|            |                       |
|------------|-----------------------|
| Produkttyp | Sollwertpotenziometer |
|------------|-----------------------|

### Elektrische Eigenschaften

|   |         |
|---|---------|
| Prüfspannung Relaiswicklung/Relaiskontakt | 1 kV AC |
|---|---------|

### Eingangsdaten

#### Erregerseite

|                            |                                  |
|----------------------------|----------------------------------|
| Eingangsnennspannung $U_N$ | 24 V $\pm 25$ %                  |
| Ansprechzeit typisch       | < 10 ms                          |
| Rückfallzeit typisch       | < 10 ms                          |
| Schutzbeschaltung          | Freilaufdiode, Verpolschutzdiode |
| Betriebsspannungsanzeige   | ja                               |

#### Potenziometer

|                               |                          |
|-------------------------------|--------------------------|
| Widerstandswert Potenziometer | 10 k $\Omega$ $\pm 20$ % |
| Linearität                    | 5 % (vom Endwert)        |
| Belastbarkeit Potenziometer   | 0,5 W                    |

### Ausgangsdaten

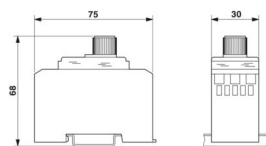
#### Schalten:

|                        |   |
|------------------------|---|
| Kontaktmaterial        | feststehende Kontakte: Silber Palladium (AgPdAu), 3 $\mu$ m hartvergoldet |
|                        | mobile Kontakte: Silber Palladium (AgPd)                                  |
| Schaltspannung maximal | 10 V (einsatzabhängig)  |
| Lebensdauer mechanisch | > 2x 10 <sup>7</sup> Schaltspiele   |

### Anschlussdaten

|                            |   |
|----------------------------|---|
| Anschlussart               | Schraubanschluss                            |
| Abisolierlänge             | 8 mm  |
| Schraubengewinde           | M3  |
| Leiterquerschnitt starr    | 0,2 mm <sup>2</sup> ... 4 mm <sup>2</sup>   |
| Leiterquerschnitt flexibel | 0,2 mm <sup>2</sup> ... 2,5 mm <sup>2</sup> |
| Leiterquerschnitt AWG      | 24 ... 12                                   |

### Maße

|              |  |
|--------------|--|
| Maßzeichnung |  |
|--------------|--|

# EMG 30-SPK-10K LIN - Sollwertgeber



2942137

<https://www.phoenixcontact.com/de/produkte/2942137>

|        |       |
|--------|-------|
| Breite | 30 mm |
| Höhe   | 75 mm |
| Tiefe  | 68 mm |

## Materialangaben

|                  |                                  |
|------------------|----------------------------------|
| Farbe            | grün (RAL 6021)                  |
| Material Gehäuse | Polycarbonat PC-F faserverstärkt |

## Umwelt- und Lebensdauerbedingungen

### Umgebungsbedingungen

|                               |                |
|-------------------------------|----------------|
| Umgebungstemperatur (Betrieb) | 0 °C ... 40 °C |
|-------------------------------|----------------|

## Montage

|            |                     |
|------------|---------------------|
| Montageart | Tragschienenmontage |
| Einbaulage | beliebig            |

# EMG 30-SPK-10K LIN - Sollwertgeber

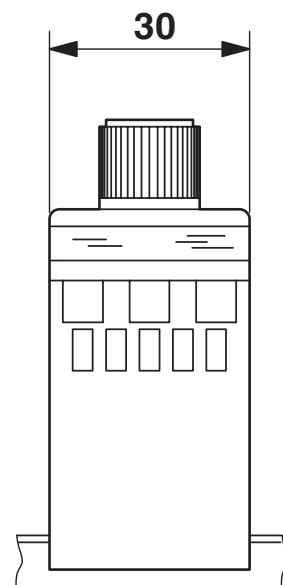
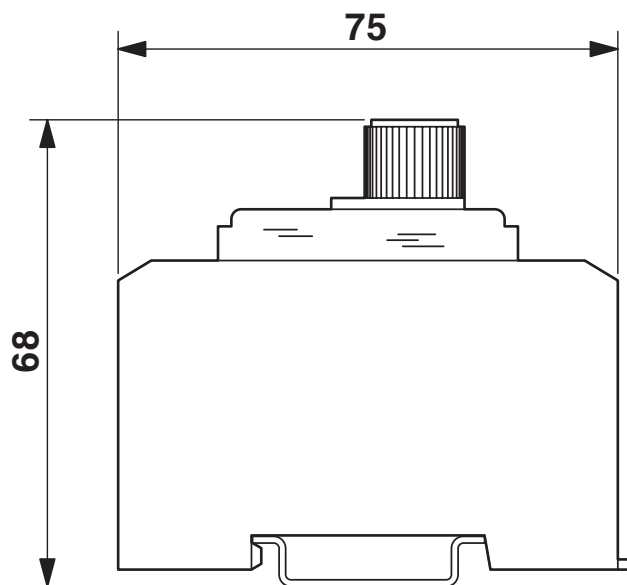
2942137

<https://www.phoenixcontact.com/de/produkte/2942137>

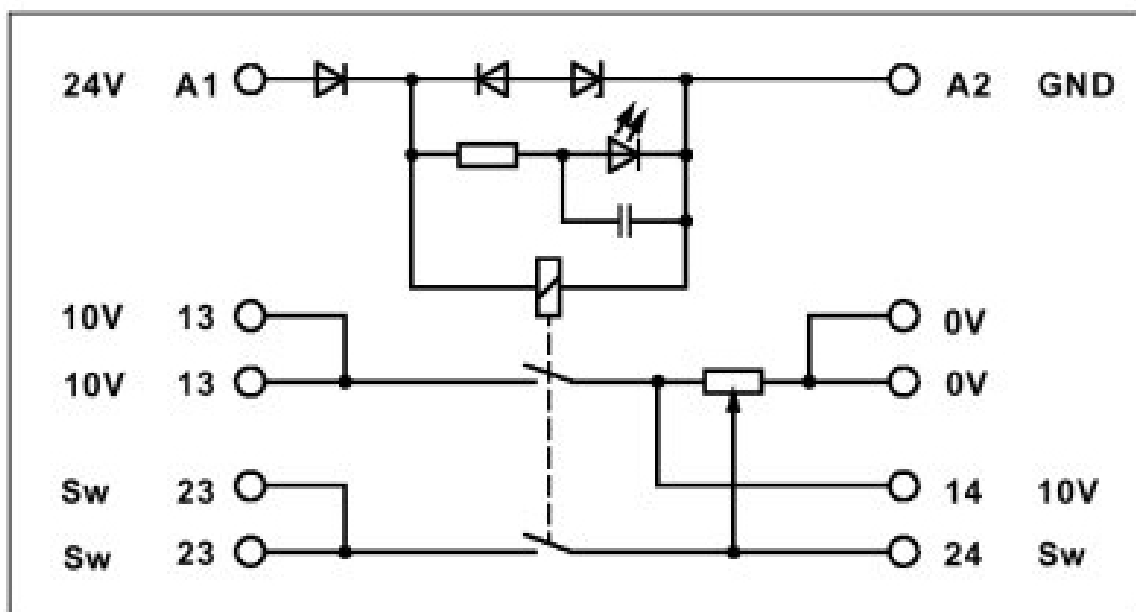


## Zeichnungen

Maßzeichnung



Blockschaltbild



# EMG 30-SPK-10K LIN - Sollwertgeber

2942137

<https://www.phoenixcontact.com/de/produkte/2942137>



## Zulassungen

📄 Zum Herunterladen von Zertifikaten besuchen Sie die Produktdetailseite: <https://www.phoenixcontact.com/de/produkte/2942137>



**EAC**

Zulassungs-ID: RU C-DE.A\*30.B.01082

# EMG 30-SPK-10K LIN - Sollwertgeber

2942137

<https://www.phoenixcontact.com/de/produkte/2942137>



## Klassifikationen

### ECLASS

|             |          |
|-------------|----------|
| ECLASS-13.0 | 27371227 |
| ECLASS-15.0 | 27371227 |

### ETIM

|          |          |
|----------|----------|
| ETIM 9.0 | EC001027 |
|----------|----------|

### UNSPSC

|             |          |
|-------------|----------|
| UNSPSC 21.0 | 41113600 |
|-------------|----------|

## Environmental product compliance

### EU RoHS

|  |                        |
|--|------------------------|
| Erfüllt die Anforderungen nach RoHS-Richtlinie | Ja                     |
| Ausnahmeregelungen soweit bekannt              | 34, 6(c), 7(a), 7(c)-I |

### China RoHS

|  |   |
|--|---|
| Environment friendly use period (EFUP) | EFUP-50   |
|  | Eine artikelbezogene China RoHS Deklarationstabelle finden Sie im Downloadbereich zum jeweiligen Artikel unter „Herstellererklärung“. Für alle Artikel mit EFUP-E wird keine China RoHS Deklarationstabelle ausgestellt und benötigt. |

### EU REACH SVHC

|   |  |
|---|--|
| Hinweis auf REACH-Kandidatenstoff (CAS-Nr.) | Hexahydromethylphthalic anhydride(CAS-Nr.: Nicht zutreffend) |
|   | Lead(CAS-Nr.: 7439-92-1)                                     |
| SCIP  | bbdaa46c-ba0a-48bb-bfca-6ced2a705466                         |