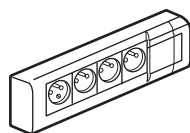
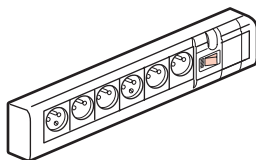


## Blocs multiprises d'installation sans cordon

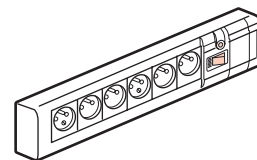
Référence(s) : 506 09/10/11/13/14/16/17



506 10



506 14



506 17

### 1. UTILISATION

Blocs multiprises d'installation (ou fixables).  
Possibilité d'utilisation mobile, câble souple 3G 1,5 mm<sup>2</sup> recommandé.  
Prises équipées d'éclips de protection.  
Esthétique Mosaic.  
Livré avec 3 embouts spéciaux pour association avec moulures DLP 20/32 x 12,5 - 32 x 16 et 32 x 20 ou tube Ø 16 ou Ø 20 mm.  
Avec embout porte-étiquette 3500 W en 230 V~.

### 2. GAMME

#### 2.1 Standard

Blocs multiprises	Références	Dimensions (mm)	Puissance
3 x 2 P+T	506 09	208 x 75 x 45,5	16 A
4 x 2 P+T	506 10	253 x 75 x 45,5	
6 x 2 P+T	506 11	343 x 75 x 45,5	

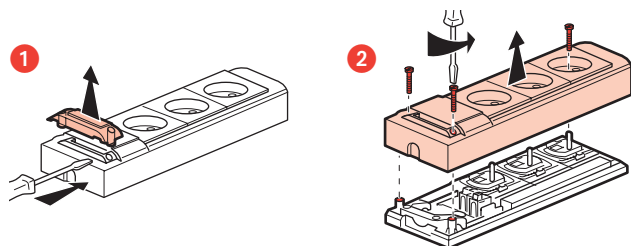
#### 2.2 Avec interrupteur bipolaire à voyant

Blocs multiprises	Références	Dimensions (mm)	Puissance
4 x 2 P+T	506 13	309 x 75 x 45,5	16 A
6 x 2 P+T	506 14	399 x 75 x 45,5	

#### 2.3 Avec interrupteur bipolaire à voyant et limiteur d'intensité

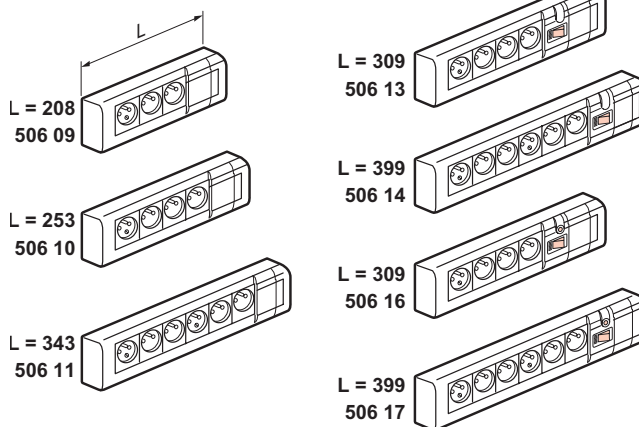
Blocs multiprises	Références	Dimensions (mm)	Puissance
4 x 2 P+T	506 16	309 x 75 x 45,5	16 A
6 x 2 P+T	506 17	399 x 75 x 45,5	

### 3. PRESENTATION



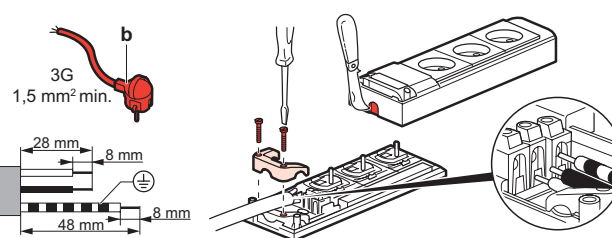
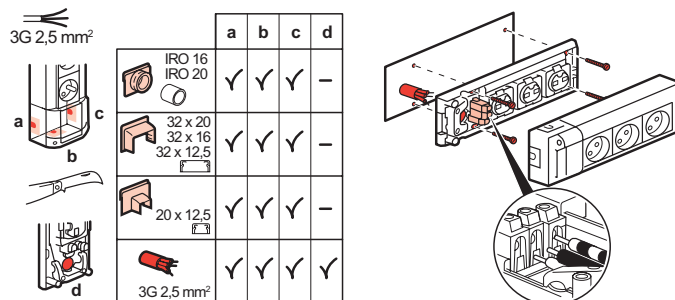
### 4. DIMENSIONS

L x 75 x 45,5 mm



### 5. RACCORDEMENT

Fixation murale par vis



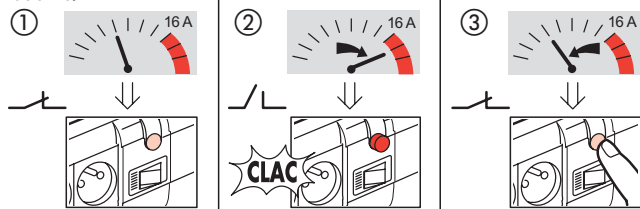
# Blocs multiprises d'installation sans cordon

Référence(s) : 506 09/10/11/13/14/16/17

## 6. FONCTIONNEMENT

Principe de fonctionnement du limiteur d'intensité automatique

506 16/17



## 7. CARACTERISTIQUES GENERALES

### 7.1 Caractéristiques techniques

Tenue au feu CEI 695-2-1 650° C

Tenue en température : 100° C (60° C en continue).

### 7.2 Caractéristiques mécaniques

Essais aux chocs : IK 08

### 7.3 Caractéristiques matière

ABS blanc RAL 9010

## 8. CONFORMITE - AGREMENTS

Installation saillie conforme à la norme NFC 15-100 et NFC 61-303