

PSD-S CE-SM SCREW - 连接件

2700093

<https://www.phoenixcontact.com/cn/products/2700093>



请注意，本PDF文档中所示数据均生成自在线目录。完整数据请见用户文档。我们的一般下载使用条款已生效。

带螺钉连接端子的连接部件，用于基座的安装



商业数据

订货号	2700093
包装单位	1 pc
最小订货量	1 pc
销售关键代码	DRL116
产品关键代码	DRL116
目录页面	页码520 (C-6-2019)
GTIN	4046356490986
单件重量（含包装）	99 g
单件重量（不含包装）	94.5 g
原产地	DE

PSD-S CE-SM SCREW - 连接件

2700093

<https://www.phoenixcontact.com/cn/products/2700093>



技术数据

说明

应用说明

应用说明	只用于工业应用
------	---------

产品属性

产品类型	安装部件
产品系列	PSD-S
供货范围	端板和密封件
	端板和密封件
可安装信号元件数	最大 5

电气特性

概述

额定输入电压范围	12 V AC/DC ... 240 V AC/DC
----------	----------------------------

连接数据

不带套管

连接方式	螺钉连接
柔性导线横截面	0.5 mm² ... 1.5 mm²
导线横截面，柔性[AWG]	... 15
剥线长度	7 mm

带套管

连接方式	螺钉连接
柔性导线横截面	0.25 mm² ... 1.5 mm²
导线横截面，柔性[AWG]	... 15
剥线长度	7 mm

刚性

连接方式	螺钉连接
硬导线横截面	0.5 mm² ... 1.5 mm²
剥线长度	7 mm

尺寸

PSD-S CE-SM SCREW - 连接件

2700093

<https://www.phoenixcontact.com/cn/products/2700093>



尺寸图



高度	27 mm
直径	69 mm

材料规格

颜色	黑色
材料	PA-GF

环境和真实条件

环境条件

保护等级	IP65，安装后
环境温度（运行）	-30 °C ... 50 °C

电磁兼容数据

电磁兼容性	符合EMC标准2004/108/EC和低压指令2006/95/EC
-------	-----------------------------------

安装

安装类型	基座安装
组装说明	每个部件均预安装了橡胶密封
安装位置	任意

PSD-S CE-SM SCREW - 连接件

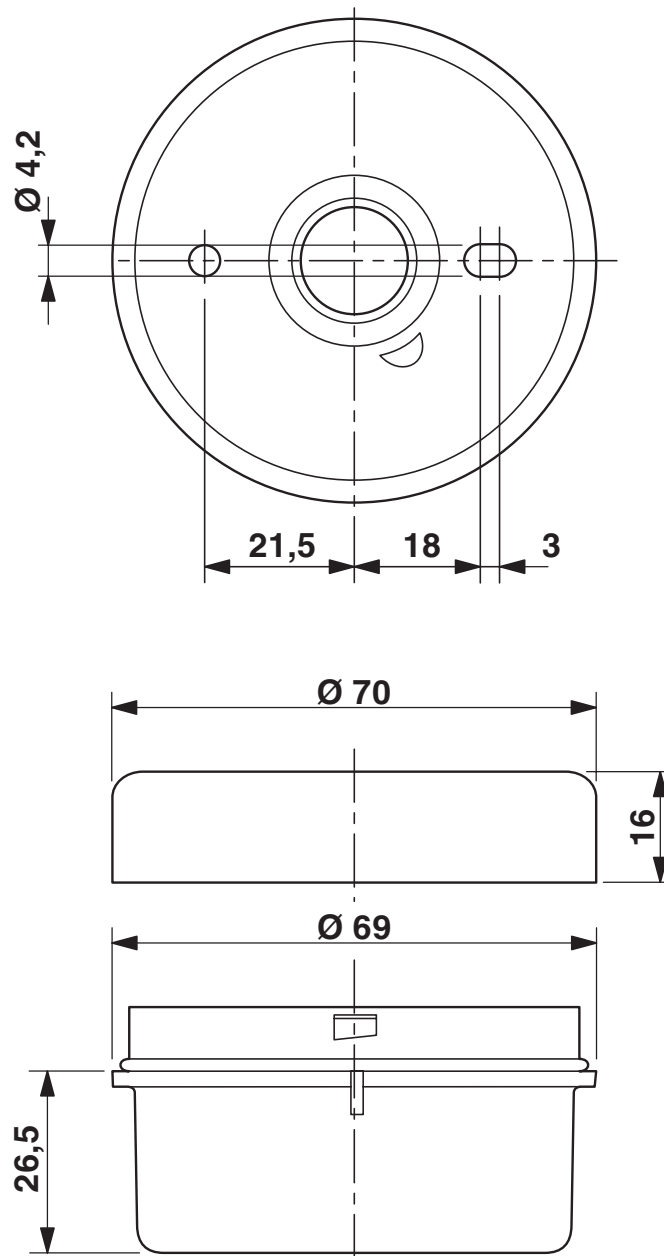
2700093

<https://www.phoenixcontact.com/cn/products/2700093>



图纸

尺寸图



PSD-S CE-SM SCREW - 连接件



2700093

<https://www.phoenixcontact.com/cn/products/2700093>

认证

🔗 To download certificates, visit the product detail page: <https://www.phoenixcontact.com/cn/products/2700093>



cULus Listed
认证ID: E123528

PSD-S CE-SM SCREW - 连接件



2700093

<https://www.phoenixcontact.com/cn/products/2700093>

分类

ECLASS

ECLASS-11.0	27371232
ECLASS-13.0	27371232
ECLASS-12.0	27371232

ETIM

ETIM 9.0	EC001152
----------	----------

UNSPSC

UNSPSC 21.0	46171600
-------------	----------

PSD-S CE-SM SCREW - 连接件



2700093
<https://www.phoenixcontact.com/cn/products/2700093>

产品环境合规性

EU RoHS	
符合《欧盟RoHS物质指令要求》	是
已知的豁免条款	6(a), 6(a)-I
China RoHS	
Environment friendly use period (EFUP)	EFUP-50 相关产品的中国RoHS声明表，请见“制造商声明”下相应产品的下载区域。对于所有带EFUP-E标志的产品，不需要出具中国RoHS声明表。
EU REACH SVHC	
《REACH候选物质注释》（CAS编号）	Lead（CAS编号: 7439-92-1）
SCIP	e35af877-4403-4873-b20f-ae22f1500f67

Phoenix Contact 2025 Â© - 保留所有权利
<https://www.phoenixcontact.com>

菲尼克斯（中国）投资有限公司总部
南京市江宁经济开发区菲尼克斯路36号
（江宁236信箱）邮编：211100
025-52121888
phoenix@phoenixcontact.com.cn