

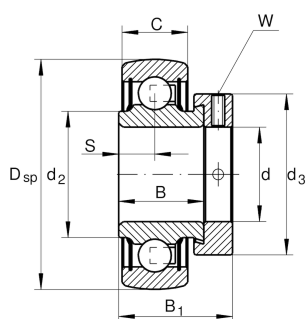
**RALE20-XL-NPP-B**

Roulement auto-aligneur

Roulement auto-aligneur RALE...-NPP-B, bague extérieure sphérique, fixation par manchon de serrage, étanchéité P des 2 côtés

X-life

Information technique



Votre alternative produit actuelle

joint	NPP	NPP
profil de la surface extérieure	B	

dimensions principale & données de performance

d	20 mm	Alésage
D _{SP}	42 mm	Diamètre extérieur
B	16,7 mm	Largeur
C _{ur}	238 N	Limite à la fatigue, radiale
B ₁	24,5 mm	Largeur totale du collier de blocage
C _r	9.400 N	Charge dyn. de base, radiale
C _{0r}	5.000 N	Charge stat. de base, radiale
≈m	0,1 kg	Poids

Dimensions

C	12 mm	Largeur, bague extérieure
S	6 mm	Distance piste
d ₂	25,4 mm	Diamètre de bord joint bague intérieure
d ₃	30 mm	Diamètre extérieur de collier de blocage/écrou de blocage
W	2,5 mm	Largeur entre plats



facteurs de calcul

f ₀	13,8	Facteur de calcul
----------------	------	-------------------

Caractéristiques

-  Effort radial
-  Effort axial uni directionnel
-  Effort axial dans les 2 directions
-  Lubrification à vie, sans entretien
-  Lubrification à la graisse
-  Etanche des 2 côtés
-  Erreur d'angle et désalignement statique