

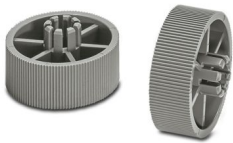
CF-10 WHEEL SET - Ersatzteil

1207271

<https://www.phoenixcontact.com/de/produkte/1207271>

Bitte beachten Sie, dass die in diesem PDF-Dokument angezeigten Daten aus unserem Online-Katalog generiert wurden. Bitte finden Sie die vollständigen Daten in der Benutzer-Dokumentation. Es gelten unsere Allgemeinen Nutzungsbedingungen für Downloads.

2 Ersatzrollen für CUTFOX 10



Produktbeschreibung

Ersatz-Antriebsrollen

Kaufmännische Daten

Artikelnummer	1207271
Verpackungseinheit	1 Stück
Mindestbestellmenge	1 Stück
Verkaufsschlüssel	N2 - Druck.Zubh.+HandWKZ
Produktschlüssel	BH321Z
GTIN	4017918201890
Gewicht pro Stück (inklusive Verpackung)	35,5 g
Gewicht pro Stück (exklusive Verpackung)	33,7 g
Zolltarifnummer	84799070
Ursprungsland	DE

CF-10 WHEEL SET - Ersatzteil

1207271

<https://www.phoenixcontact.com/de/produkte/1207271>



Technische Daten

Artikeleigenschaften

Produkttyp	Montagematerial
------------	-----------------

Anschlussdaten

Leiterquerschnitt flexibel	0 mm ² ... 0 mm ²
----------------------------	---

CF-10 WHEEL SET - Ersatzteil



1207271

<https://www.phoenixcontact.com/de/produkte/1207271>

Zulassungen

📄 Zum Herunterladen von Zertifikaten besuchen Sie die Produktdetailseite: <https://www.phoenixcontact.com/de/produkte/1207271>



EAC

Zulassungs-ID: RU C-DE.AI30.B.01549

CF-10 WHEEL SET - Ersatzteil



1207271

<https://www.phoenixcontact.com/de/produkte/1207271>

Klassifikationen

ECLASS

ECLASS-13.0	17130191
ECLASS-15.0	17130191

ETIM

ETIM 9.0	EC000163
----------	----------

UNSPSC

UNSPSC 21.0	27111500
-------------	----------

CF-10 WHEEL SET - Ersatzteil



1207271

<https://www.phoenixcontact.com/de/produkte/1207271>

Environmental product compliance

EU RoHS

Erfüllt die Anforderungen nach RoHS-Richtlinie

Ja, Keine Ausnahmeregelungen

EU REACH SVHC

Hinweis auf REACH-Kandidatenstoff (CAS-Nr.)

Kein Stoff mit einem Massenanteil von mehr als 0,1 %

Phoenix Contact 2025 © - Alle Rechte vorbehalten

<https://www.phoenixcontact.com>

PHOENIX CONTACT Deutschland GmbH

Flachmarktstraße 8

D-32825 Blomberg

+49 52 35/3-1 20 00

info@phoenixcontact.de