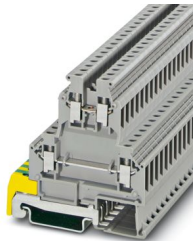


SLKK 5 - 双层接线端子



0461018
<https://www.phoenixcontact.com/cn/products/0461018>

请注意，本PDF文档中所示数据均生成自在线目录。完整数据请见用户文档。我们的一般下载使用条款已生效。



双层接线端子，标称工作电压: 500 V，额定电流: 30 A，接线方式: 螺钉连接，第一和第二层，额定接线容量: 4 mm²，横截面: 0.2 mm² - 4 mm²，安装方式: NS 35/7,5，NS 35/15，颜色: 灰色

优势

- FBI 10-6桥接件在上层中使用，用于将外部负载的回线和LED连接到一个通用总线
- 用于带外部执行驱动，电磁阀和限位开关的控制器
- 带有两个水平错位的穿墙端子与保护性导线，连接到DIN导轨，作为接地总线使用
- 因此可使用节省空间的系统三线电缆接线

商业数据

订货号	0461018
包装单位	50 pc
最小订货量	1 pc
销售关键代码	BE1224
产品关键代码	BE1224
目录页面	页码488 (C-1-2019)
GTIN	4017918002381
单件重量 (含包装)	22.63 g
单件重量 (不含包装)	22.52 g
原产地	PL

技术数据

产品属性

产品类型	多层接线端子
产品系列	SLKK
连接量	5
行数	3
电位	3

绝缘特性

过电压类别	III
污染等级	3

电气特性

额定浪涌电压	6 kV
额定条件下的最大功耗	1.02 W

连接数据

每层的连接数量	2
额定横截面	4 mm²

第一和第二层

螺纹	M3
紧固扭矩	0.6 ... 0.8 Nm
剥线长度	8 mm
塞规	A3
连接符合标准	IEC 60947-7-1/IEC 60947-7-2
刚性导线横截面	0.2 mm² ... 4 mm²
横截面 AWG	24 ... 12 (按IEC标准修订)
柔性导线横截面	0.2 mm² ... 4 mm²
导线横截面, 柔性[AWG]	24 ... 12 (按IEC标准修订)
柔性导线横截面 (套管不带塑料绝缘管)	0.25 mm² ... 4 mm²
柔性导线横截面 (带塑料绝缘管的套管)	0.25 mm² ... 2.5 mm²
包含插拔式桥接件在内的接线容量, 刚性	4 mm²
包含插拔式桥接件在内的接线容量, 柔性	2.5 mm²
2根横截面相同的导线, 刚性导线	0.2 mm² ... 1.5 mm²
2根横截面相同的导线, 柔性导线	0.2 mm² ... 1.5 mm²
2根具有相同横截面的导线, 柔性, 带套管但不带塑料套管	0.25 mm² ... 1.5 mm²
2根具有相同横截面的导线, 柔性, 带TWIN套管及塑料套管	0.5 mm² ... 1.5 mm²
标称电流	30 A
最大负载电流	30 A (当连接截面积为4 mm²的导线时)
额定电压	500 V
额定横截面	4 mm²

SLKK 5 - 双层接线端子



0461018
<https://www.phoenixcontact.com/cn/products/0461018>

尺寸

宽度	6.2 mm
端板宽度	2.5 mm
高度	66.5 mm
NS 35/7,5深度	69.5 mm
NS 35/15深度	77 mm

材料规格

颜色	灰色 (RAL 7042)
阻燃等级，符合UL 94	V0
绝缘材料组	I
绝缘材料	PA
低温下的静态绝缘材料应用	-60 °C
绝缘材料的温度指数 (DIN EN 60216-1 (VDE 0304-21))	130 °C
绝缘材料相对温度指数 (电气 , UL 746 B)	130 °C
铁路车辆的防火保护 (DIN EN 45545-2) R22	HL 1 - HL 3
铁路车辆的防火保护 (DIN EN 45545-2) R23	HL 1 - HL 3
铁路车辆的防火保护 (DIN EN 45545-2) R24	HL 1 - HL 3
铁路车辆的防火保护 (DIN EN 45545-2) R26	HL 1 - HL 3
量热释热NFPA 130 (ASTM E 1354)	28 MJ/kg
表面可燃性NFPA 130 (ASTM E 162)	通过
烟雾比光密度NFPA 130 (ASTM E 662)	通过
烟气毒性NFPA 130 (SMP 800C)	通过

电气测试

电涌电压测试

测试电压设定值	7.3 kV
结果	已通过测试

温升测试

温度上升要求测试	温度上升 ≤ 45 K
结果	已通过测试
短时耐受电流 4 mm²	0.48 kA
结果	已通过测试

工频耐受电压

测试电压设定值	1.89 kV
结果	已通过测试

机械特性

机械参数

开口式侧板	是
-------	---

机械测试

SLKK 5 - 双层接线端子



0461018

<https://www.phoenixcontact.com/cn/products/0461018>

机械强度

结果	已通过测试
----	-------

载体上的附件

DIN导轨/固定支点	NS 35
测试力设定值	1 N
结果	已通过测试

导线损坏和松动测试

旋转速度	10 rpm
rpm	135
导线横截面 / 重量	0.2 mm ² / 0.2 kg
	4 mm ² / 0.9 kg
结果	已通过测试

环境和真实条件

针焰测试

暴露时间	30 s
结果	已通过测试

环境条件

环境温度（运行）	-60 °C ... 110 °C (考虑到自加热在内的工作温度范围；有关最高短期工作温度，请参见电气特性相对温度指数)
环境温度（存放/运输）	-25 °C ... 60 °C (短期内（不超过24 小时），-60 °C到+70 °C)
环境温度（组装）	-5 °C ... 70 °C
环境温度（执行）	-5 °C ... 70 °C
允许湿度（运行）	20 % ... 90 %
允许湿度（存放/运输）	30 % ... 70 %

标准和规范

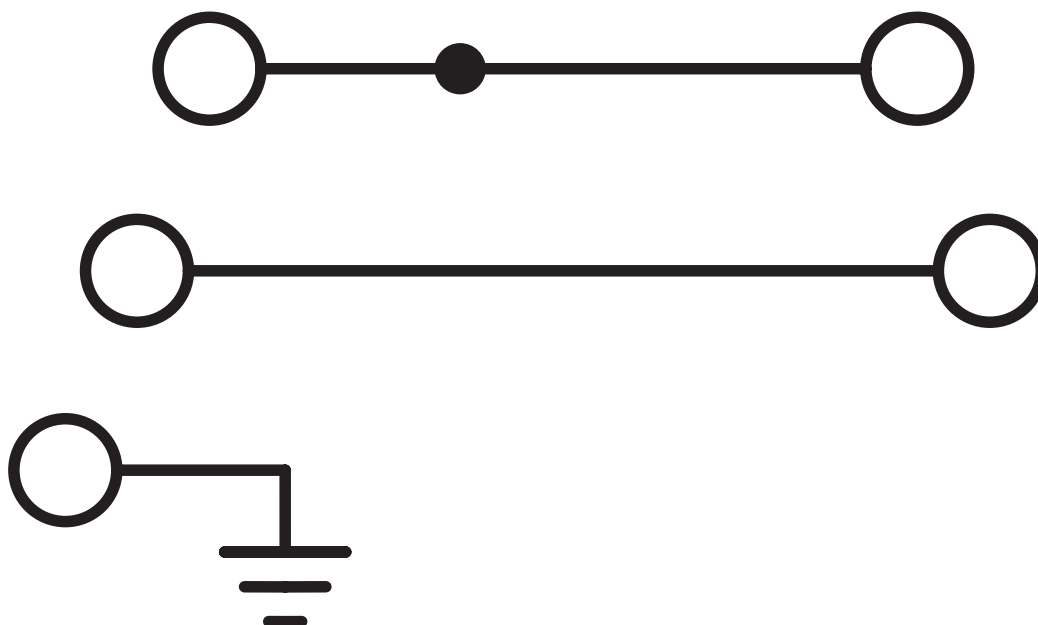
连接符合标准	IEC 60947-7-1/IEC 60947-7-2
--------	-----------------------------

安装

安装类型	NS 35/7,5
	NS 35/15

图纸

电路图

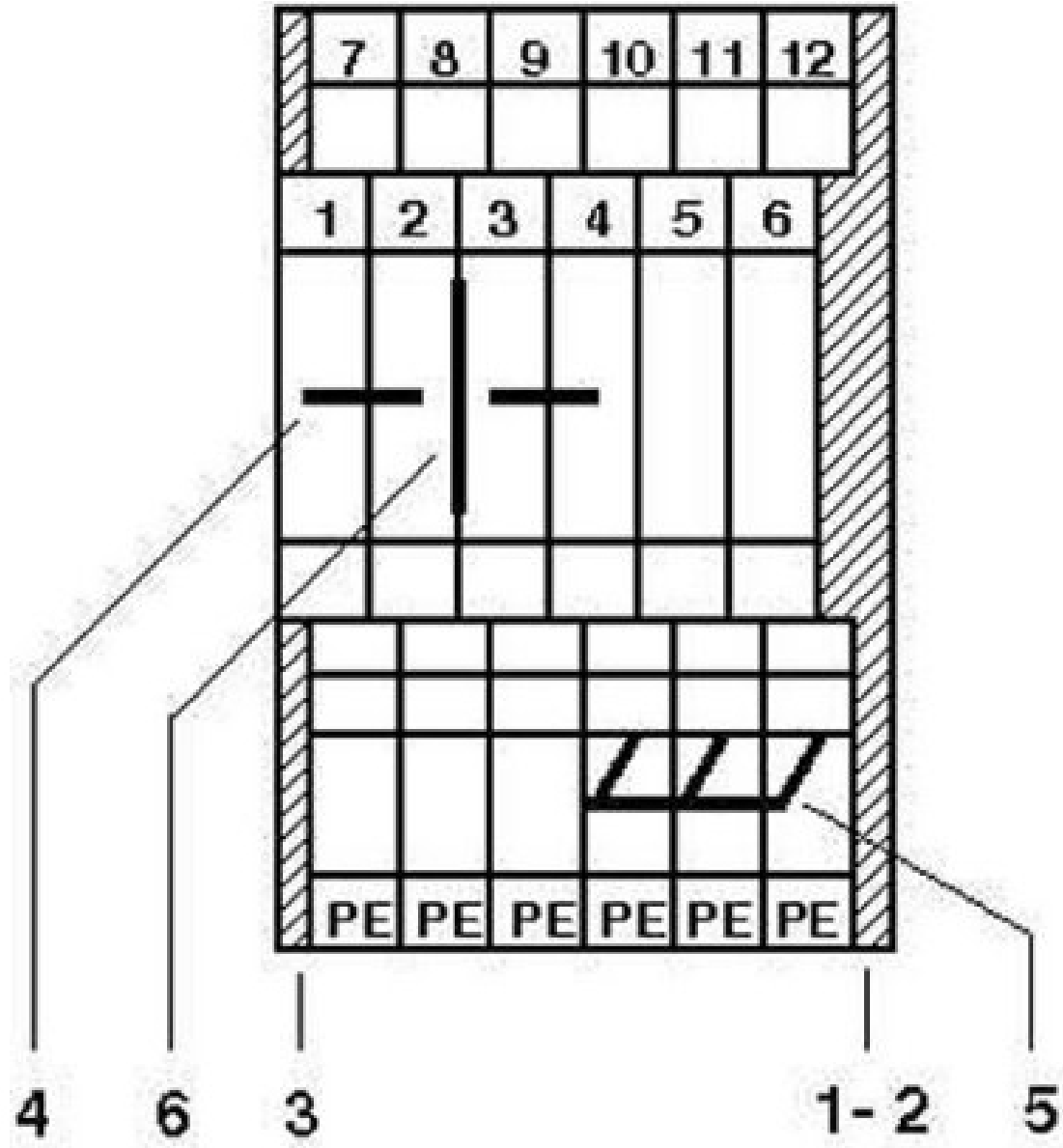


SLKK 5 - 双层接线端子

0461018

<https://www.phoenixcontact.com/cn/products/0461018>

电路图



- 1 = 端板
- 2=空间补偿端板
- 3=空间补偿板
- 4 = 固定式桥接件
- 5 = 边插式桥接件
- 6 = 隔片

SLKK 5 - 双层接线端子



0461018
<https://www.phoenixcontact.com/cn/products/0461018>

认证

To download certificates, visit the product detail page: <https://www.phoenixcontact.com/cn/products/0461018>

CSA 认证ID: 13631				
	额定电压U _N	额定电流I _N	接线容量AWG	接线容量mm ²
	300 V	25 A	28 - 12	-
仅带盖板	600 V	25 A	28 - 12	-

EAC 认证ID: EACKZ 08593				
--------------------------	--	--	--	--

cULus认证 认证ID: E60425				
	额定电压U _N	额定电流I _N	接线容量AWG	接线容量mm ²
使用组 B				
	600 V	30 A	26 - 10	-
下层	-	-	26 - 12	-
使用组 C				
	600 V	30 A	26 - 10	-
下层	-	-	26 - 12	-

SLKK 5 - 双层接线端子



0461018
<https://www.phoenixcontact.com/cn/products/0461018>

分类

ECLASS

ECLASS-13.0	27250102
-------------	----------

ETIM

ETIM 9.0	EC000897
----------	----------

UNSPSC

UNSPSC 21.0	39121400
-------------	----------

SLKK 5 - 双层接线端子



0461018
<https://www.phoenixcontact.com/cn/products/0461018>

产品环境合规性

EU RoHS	
符合《欧盟RoHS物质指令要求》	是
已知的豁免条款	6(c)
China RoHS	
Environment friendly use period (EFUP)	EFUP-50 相关产品的中国RoHS声明表，请见“制造商声明”下相应产品的下载区域。对于所有带EFUP-E标志的产品，不需要出具中国RoHS声明表。
EU REACH SVHC	
《REACH候选物质注释》（CAS编号）	Lead（CAS编号: 7439-92-1）
SCIP	2fb25400-fd0b-4d27-befd-e5a55a4d4d9f

Phoenix Contact 2025 Â© - 保留所有权利
<https://www.phoenixcontact.com>

菲尼克斯（中国）投资有限公司总部
南京市江宁经济开发区菲尼克斯路36号
（江宁236信箱）邮编：211100
025-52121888
phoenix@phoenixcontact.com.cn