

## MERKMALE

- Hochleistungsdesign
- Leistungsstufe 3
- RS232-  
Standardschnittstelle
- Robustes Gehäuse  
aus verzinktem Stahl
- Bearbeitete  
Kontakte
- Isolator gemäß UL  
94V-0
- Flansche mit 3,05-  
mm-  
Montagebohrungen  
zur Schraubmontage  
an Ein Panel
- Lötanschlüsse für  
einfachen  
Kabelanschluss

# 15-poliger D-Sub- Steckverbinder für Frontplattenmontage von RS Pro

RS Best.-Nr. 473-903



Professionelle Produkte von RS bieten Ihnen hochwertige Teile in allen Produktkategorien. Unsere Produktpalette wurde von Ingenieuren getestet und bietet eine vergleichbare Qualität wie die führenden Marken, ohne einen Premium-Preis zu zahlen.

## Produktbeschreibung

Ein hochwertiger D-Subminiatur-Steckverbinder von RS PRO mit einem glanzverzinnten Stahlgehäuse mit Erdungskerb für Abschirmung gegen elektromagnetische und Hochfrequenzstörungen. Lötanschlüsse auf der Rückseite dieses Steckverbinders ermöglichen den einfachen Anschluss von Drähten. Diese D-Subminiatur-Steckverbinder haben eine RS232-Standardschnittstelle und entsprechen BS9523 F0010 und F0018. Die Stifte dieser Subminiatur-Steckverbinder sind hochwertig und verfügen über Flansche mit vorgebohrten Löchern auf jeder Seite mit einem Durchmesser von 3,05 mm für einfache Frontplattenmontage. Diese D-Sub-Steckverbinder sind ideal zur Herstellung von E/A-Verbindungen (Eingang/Ausgang) bei einer Vielzahl von Anwendungen in Industrie und Handel.

## Allgemeine Spezifikationen

|   |   |
|---|---|
| <b>Anzahl der Kontakte</b>                    | 15  |
| <b>Geschlecht</b>                             | Stecker   |
| <b>Gehäuseausrichtung</b>                     | Gerade  |
| <b>Montageart</b>                             | Tafelmontage  |
| <b>D-Steckverbinder</b>                       | Standard-D-Sub  |
| <b>D-Sub-Gehäusegröße</b>                     | A   |
| <b>Anschlussmethode</b>                       | Lot   |
| <b>Gehäusematerial</b>                        | Stahl   |
| <b>Kontaktwerkstoff</b>                       | Kupferlegierung   |
| <b>Kontaktbeschichtung</b>                    | Goldblitz   |
| <b>Anwendung</b>                              | Computer, Monitore und Scanner, Netzwerk- und Kommunikationsgeräte; Datenverarbeitungsgeräte, Industrielle Geräte, Prüf- und Messgeräte, Fernbedienung Sensoren und Datenlogger, tragbare Geräte zur Stromerzeugung |
| <b>Leistungsstufe</b>                         | 1; 2 oder 3   |
| <b>Einstufung der Materialentflammbarkeit</b> | UL94 V-0  |

## Elektrische Spezifikationen

|                             |                              |
|-----------------------------|------------------------------|
| <b>Nennstrom</b>            | 5.0A                         |
| <b>Nennspannung</b>         | 750V                         |
| <b>Kontaktwiderstand</b>    | $5 \times 10^3 \text{ Ohm}$  |
| <b>Isolationswiderstand</b> | $<5 \times 10^9 \text{ Ohm}$ |

## Mechanische Spezifikationen

|                       |                           |
|-----------------------|---------------------------|
| <b>Drahtwohnungen</b> | $<0.5\text{mm}^2$ (20AWG) |
|-----------------------|---------------------------|

## Betriebsumgebungsspezifikationen

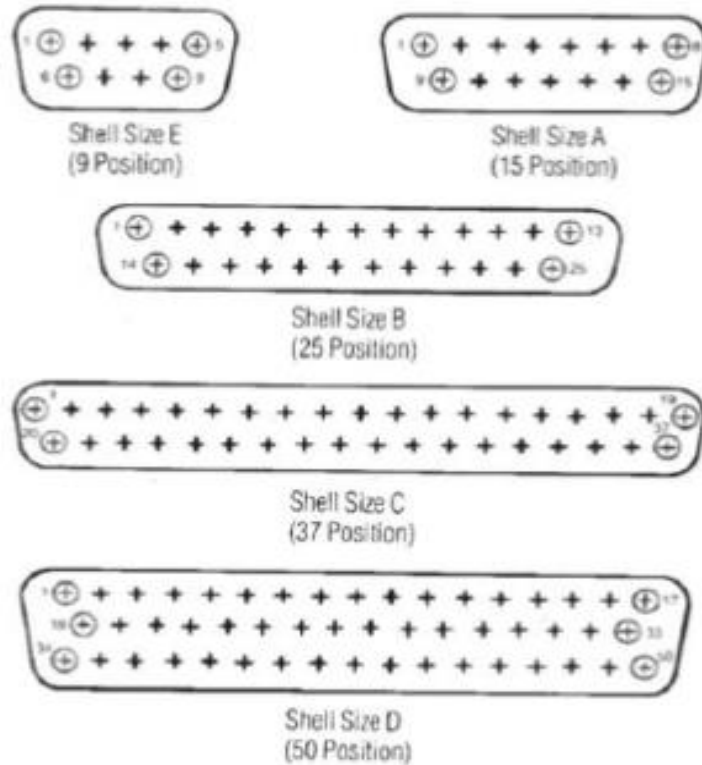
|                                    |        |
|------------------------------------|--------|
| <b>Maximale Betriebstemperatur</b> | +165°C |
| <b>Minimale Betriebstemperatur</b> | -55°C  |

## Zulassungen

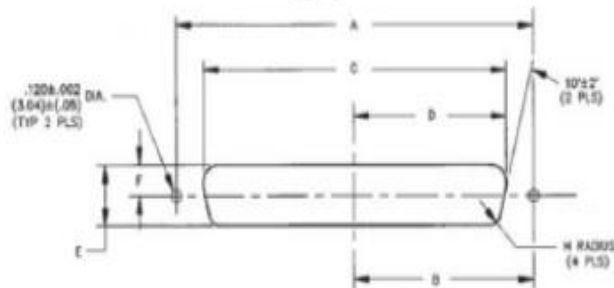
|                                   |   |
|-----------------------------------|---|
| <b>Konformität/Zertifizierung</b> | BS9523 F0010 und F0018/ MIL-C-24308, BS9523 F0018 und DIN 41652 |
|-----------------------------------|---|



Standard Density Plug Inserts

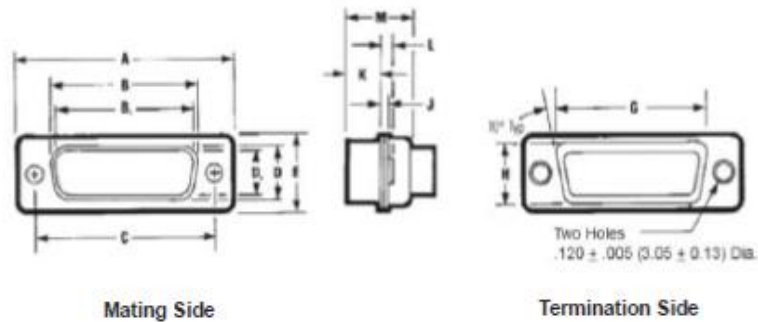


Panel Mounting Specifications



Dimensions

| Shell Size | Positions | Mounting Method  |      | A     |      | B     |      | C     |      | D     |      | E     |      | F    |      | H    |  |  |
|------------|-----------|------------------|------|-------|------|-------|------|-------|------|-------|------|-------|------|------|------|------|--|--|
|            |           | Front/Rear Panel | in   | mm    | in   | mm    | in   | mm    | in   | mm    | in   | mm    | in   | mm   | in   | mm   |  |  |
| E          | 9         | Front            | 0.98 | 24.89 | 0.49 | 12.45 | 0.87 | 22.10 | 0.44 | 11.18 | 0.51 | 12.95 | 0.26 | 6.60 | 0.08 | 2.03 |  |  |
|            |           | Rear             | 0.98 | 24.89 | 0.49 | 12.45 | 0.81 | 20.57 | 0.40 | 10.16 | 0.45 | 11.43 | 0.23 | 5.84 | 0.13 | 3.30 |  |  |
| A          | 15        | Front            | 1.31 | 33.27 | 0.66 | 16.76 | 1.10 | 27.94 | 0.60 | 15.24 | 0.51 | 12.95 | 0.26 | 6.60 | 0.08 | 2.03 |  |  |
|            |           | Rear             | 1.31 | 33.27 | 0.66 | 16.76 | 1.13 | 28.70 | 0.57 | 14.48 | 0.45 | 11.43 | 0.23 | 5.84 | 0.13 | 3.30 |  |  |
| B          | 25        | Front            | 1.85 | 46.99 | 0.93 | 23.62 | 1.74 | 44.20 | 0.87 | 22.10 | 0.51 | 12.95 | 0.26 | 6.60 | 0.08 | 2.03 |  |  |
|            |           | Rear             | 1.85 | 46.99 | 0.93 | 23.62 | 1.67 | 42.42 | 0.84 | 21.34 | 0.45 | 11.43 | 0.23 | 5.84 | 0.13 | 3.30 |  |  |
| C          | 37        | Front            | 2.50 | 63.50 | 1.25 | 31.75 | 2.39 | 60.71 | 1.20 | 30.48 | 0.51 | 12.95 | 0.26 | 6.60 | 0.08 | 2.03 |  |  |
|            |           | Rear             | 2.50 | 63.50 | 1.25 | 31.75 | 2.33 | 59.18 | 1.16 | 29.46 | 0.45 | 11.43 | 0.23 | 5.84 | 0.13 | 3.30 |  |  |
| D          | 50        | Front            | 2.41 | 61.21 | 1.20 | 30.48 | 2.30 | 58.42 | 1.15 | 29.21 | 0.62 | 15.75 | 0.31 | 6.60 | 0.08 | 2.03 |  |  |
|            |           | Rear             | 2.41 | 61.21 | 1.20 | 30.48 | 2.22 | 56.39 | 1.11 | 28.19 | 0.56 | 14.22 | 0.28 | 5.84 | 0.13 | 3.30 |  |  |



| Shell Size | Positions | Connector Type | A ±.015"<br>(0.38mm) |       | B ±.010"<br>(0.25mm) |       | B <sub>1</sub> ±.005"<br>(0.13 mm) |       | C ±.005"<br>(0.13mm) |       | D ±.010"<br>(0.25mm) |       | D <sub>1</sub> ±.010"<br>(0.25mm) |       | E ±.010"<br>(0.25mm) |       |
|------------|-----------|----------------|----------------------|-------|----------------------|-------|------------------------------------|-------|----------------------|-------|----------------------|-------|-----------------------------------|-------|----------------------|-------|
|            |           |                | in                   | mm    | in                   | mm    | in                                 | mm    | in                   | mm    | in                   | mm    | in                                | mm    | in                   | mm    |
| E          | 9         | Plug           | 1.213                | 30.81 | —                    | —     | .666                               | 16.90 | 0.984                | 24.99 | —                    | —     | .329                              | 8.40  | .494                 | 12.55 |
|            |           | Socket         | 1.213                | 30.81 | .640                 | 16.26 | —                                  | —     | 0.984                | 24.99 | .308                 | 7.82  | —                                 | —     | .494                 | 12.55 |
| A          | 15        | Plug           | 1.541                | 39.14 | —                    | —     | .994                               | 25.30 | 1.312                | 33.32 | —                    | —     | .329                              | 8.40  | .494                 | 12.55 |
|            |           | Socket         | 1.541                | 39.14 | .968                 | 24.59 | —                                  | —     | 1.312                | 33.32 | .308                 | 7.82  | —                                 | —     | .494                 | 12.55 |
| B          | 25        | Plug           | 2.088                | 53.04 | —                    | —     | 1.534                              | 39.00 | 1.852                | 47.04 | —                    | —     | .329                              | 8.40  | .494                 | 12.55 |
|            |           | Socket         | 2.088                | 53.04 | 1.508                | 38.30 | —                                  | —     | 1.852                | 47.04 | .308                 | 7.82  | —                                 | —     | .494                 | 12.55 |
| C          | 37        | Plug           | 2.729                | 69.32 | —                    | —     | 2.182                              | 55.40 | 2.500                | 63.50 | —                    | —     | .329                              | 8.40  | .494                 | 12.55 |
|            |           | Socket         | 2.729                | 69.32 | 2.156                | 54.76 | —                                  | —     | 2.500                | 63.50 | .308                 | 7.82  | —                                 | —     | .494                 | 12.55 |
| D          | 50        | Plug           | 2.635                | 66.93 | —                    | —     | 2.079                              | 52.80 | 2.406                | 61.11 | —                    | —     | .436                              | 11.07 | .605                 | 15.37 |
|            |           | Socket         | 2.635                | 66.93 | 2.062                | 52.34 | —                                  | —     | 2.406                | 61.11 | .420                 | 10.67 | —                                 | —     | .605                 | 15.37 |

| Shell Size | Positions | Connector Type | G ±.010"<br>(0.25mm) |       | H ±.010"<br>(0.25mm) |       | J ±.010"<br>(0.25 mm) |      | K ±.005"<br>(0.25mm) |      | L ±.010"<br>(0.25mm) |      | M ±.010"<br>(0.25mm) |       |
|------------|-----------|----------------|----------------------|-------|----------------------|-------|-----------------------|------|----------------------|------|----------------------|------|----------------------|-------|
|            |           |                | in                   | mm    | in                   | mm    | in                    | mm   | in                   | mm   | in                   | mm   | in                   | mm    |
| E          | 9         | Plug           | .750                 | 19.28 | .422                 | 10.72 | .030                  | 0.76 | .236                 | 5.99 | .045                 | 1.14 | .422                 | 10.72 |
|            |           | Socket         | .750                 | 19.28 | .422                 | 10.72 | .030                  | 0.76 | .243                 | 6.17 | .045                 | 1.14 | .429                 | 10.92 |
| A          | 15        | Plug           | 1.083                | 27.51 | .422                 | 10.72 | .030                  | 0.76 | .236                 | 5.99 | .045                 | 1.14 | .422                 | 10.72 |
|            |           | Socket         | 1.083                | 27.51 | .422                 | 10.72 | .030                  | 0.76 | .253                 | 6.17 | .045                 | 1.14 | .429                 | 10.92 |
| B          | 25        | Plug           | 1.625                | 41.27 | .422                 | 10.72 | .039                  | 0.99 | .231                 | 5.87 | .060                 | 1.52 | .426                 | 10.82 |
|            |           | Socket         | 1.625                | 41.27 | .422                 | 10.72 | .030                  | 0.76 | .243                 | 6.17 | .045                 | 1.14 | .429                 | 10.92 |
| C          | 37        | Plug           | 2.272                | 57.71 | .422                 | 10.72 | .039                  | 0.99 | .231                 | 5.87 | .060                 | 1.52 | .426                 | 10.82 |
|            |           | Socket         | 2.272                | 57.71 | .422                 | 10.72 | .030                  | 0.76 | .243                 | 6.17 | .045                 | 1.14 | .429                 | 10.92 |
| D          | 50        | Plug           | 2.178                | 55.32 | .534                 | 13.56 | .039                  | 0.99 | .231                 | 5.87 | .060                 | 1.52 | .426                 | 10.82 |
|            |           | Socket         | 2.178                | 55.32 | .534                 | 13.56 | .030                  | 0.76 | .243                 | 6.17 | .045                 | 1.14 | .429                 | 10.92 |

B and D are outside dimensions for socket. D and B are inside dimensions for plug.