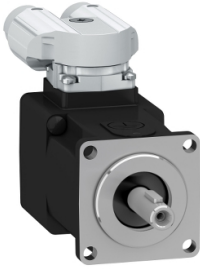


Produktdatenblatt

Spezifikationen



AC-Servomotor, 40mm, 0,21Nm, 1Stack, Passfeder, SinCos Multiturn16, 2x y-tec, IP54/IP65

SH30401P17A2000

EAN Code: 3606485467450

Hauptmerkmale

Kompatible Produktfamilie	PacDrive 3
Kurzbezeichnung des Geräts	SH3
Produkt- oder Komponententyp	Servomotor

Zusatzmerkmale

Max. mechanische Geschwindigkeit	9000 U/min
[UH,nom] Bemessungs-Betriebsspannung	115 - 480 V
Anzahl der Netzphasen	3-phasige Versorgung
Dauerstrom im Stillstand	1,12 A
Dauermoment im Stillstand	0,21 Nm bei 115-480 V 3-phasige Versorgung
Dauerleistung	170 W
Spitzenmoment im Stillstand	0,75 Nm bei 480 V 3-phasige Versorgung
Nennleistung am Ausgang	77 W bei 115 V 1-phasige Versorgung 77 W bei 230 V 1-phasige Versorgung 166 W bei 400 V 3-phasige Versorgung 166 W bei 480 V 3-phasige Versorgung
Nenn Drehmoment	0,176 Nm bei 115 V 1-phasige Versorgung 0,176 Nm bei 230 V 1-phasige Versorgung 0,184 Nm bei 400 V 3-phasige Versorgung 0,184 Nm bei 480 V 3-phasige Versorgung
Nenn Drehzahl	4000 rpm bei 115 V 1-phasige Versorgung 4000 rpm bei 230 V 1-phasige Versorgung 9000 r/min bei 400 V 3-phasige Versorgung 9000 r/min bei 480 V 3-phasige Versorgung
[Irms] Max. Strom	4,5 A
Wellenende	Passfeder
Wellendurchmesser	8 mm
Wellenlänge	25 mm
Breite der Taste	3 mm
Schutzart (IP)	IP54 Wellenlager ohne Wellendichtungsring: entspricht IEC 60034-5 IP65 Motor: entspricht IEC 60034-5 IP65 Wellenlager: entspricht IEC 60034-5
Typ des Encoders	Absoluter Multiturn SinCos Hiperface
Auflösung der Geschwindigkeitsrückmeldung	16 Zeiträume
Haltebremse	Ohne
Montagehalterung	Internationaler Standardflansch

Bruttopreisliste für Deutschland zuzüglich Zuschläge, Frachtkosten und Mehrwertsteuer, gültig ab dem 1. Januar 2024. Irrtum und Änderungen vorbehalten. Es gelten die AGBs der Schneider Electric GmbH.

Motorflanschgröße	40 mm
Elektrischer Anschluss	Rotatable right angled connector
Drehmomentkonstante	0,19 Nm/A bei 120 °C
Konstante der Gegenelektrizität	13,6 V/krpm bei 20 °C
Anzahl der Motorpole	5,0
Rotorträgheit	0,0232 kg.cm ²
Statorwiderstand	17,2 Ohm
Statorinduktivität	7,3 mH
Kühlungstyp	Natürliche Konvektion
Länge	73,4 mm
Durchmesser des Zentrierrings	30 mm
Tiefe des Zentrierrings	2,5 mm
Anzahl der Montagebohrungen	4
Durchmesser der Montagebohrungen	4,5 mm
Kreisdurchmesser der Montagebohrungen	46 mm
Produktgewicht	0,4 kg
Bemessungsreferenz	SH30402P
Anzahl der Netzphasen	3
Kupfertemperatur heiß	120 °C
Elektrische Verbindung	rotatable right angled connector
Ausgangsstrom 3s Spitze	4,5 A
Trägheit	0,0 kg.cm ² of brake 0,023 kg.cm ² of motor

Verpackungseinheiten

VPE 1 Art	PCE
Anzahl der Geräte pro Packung	1
VPE 1 Höhe	11,0 cm
VPE 1 Breite	17,0 cm
VPE 1 Länge	24,0 cm
Verpackungsgewicht (Lbs)	627,0 g

Vertragliche Gewährleistung

Garantie (in Monaten)	18
-----------------------	----



Environmental Data

Schneider Electric hat sich zum Ziel gesetzt, den Net Zero-Status bis 2050 durch Lieferkettenpartnerschaften, Materialien mit geringerer Auswirkung und Kreislaufbildung über unsere laufende Kampagne "Use Better, Use Longer, Use Again" zu erreichen, um die Lebensdauer und Recyclingfähigkeit der Produkte zu verlängern.

[Erläuterung der Environmental Data](#) >

[Wie wir die Produktnachhaltigkeit bewerten](#) >

Umweltbilanz

CO2-Bilanz (kg CO2 eq.) 408

Umweltproduktdeklaration [Produktumweltprofil](#)

Use Better

Materialien und Verpackung

Verpackung mit Recycling-Karton Ja

Verpackung ohne Kunststoff Nein

[EU-RoHS-Richtlinie](#) Übererfüllung der Konformität (außerhalb EU RoHS-Scope)

SCIP-Nummer Ead0850d-370a-47c5-8cf7-1d93c2c974a4

REACH-Verordnung [REACH-Deklaration](#)

PVC-frei Ja

Use Longer

Verlängerung der Lebensdauer

Reparatur Nein

Use Again

Reproduktion

Circular Economy-Eignung Keine besonderen Recycling-Verfahren erforderlich

Rücknahme Ja