

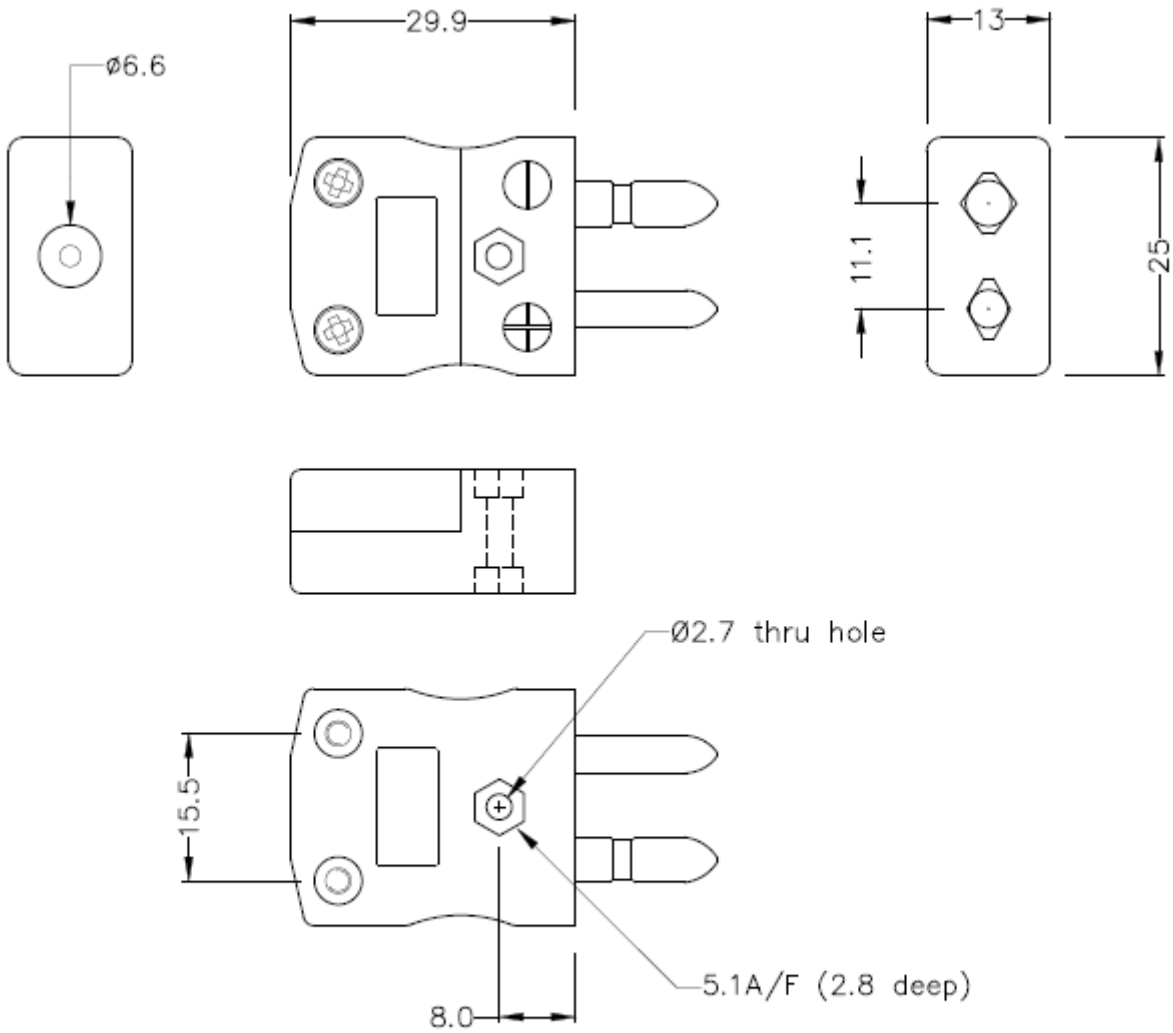
**FICHE TECHNIQUE**
**Thermocouple Standard IEC Connecteur Fiche en ligne**

Types de K, J, T, E, N, R/S, B & cuivre  
(Code de couleurs IEC)



- Connecteur standard avec solide, rond plug broches
- Adapté aux applications industrielles
- Contacts sont polarisés pour éviter un mauvais raccordement
- Disponibles dans les Types de thermocouples K, J, T, E, N, R/S, B & cuivre
- Pour les Types K, J, T, E & N contacts sont en vrai Thermocouple alliages
- R/S type a compenser les contacts de cuivre/cuivre nickel alliage (R ou S Type Thermocouples)
- B type a compenser les contacts de cuivre/cuivre (Thermocouples de Type B)
- Couleur selon norme IEC
- Température maximale de fonctionnement continue 220° C

T/C Type de	Colour (IEC)	+Contact positif (type d'alliage)	-Contact négatif (type d'alliage)	Allied Code	RS order Code
K	vert	+Nickel Chromium	-Nickel Alloy	70644408	<b>455-9988</b>
J	Noir	+Iron	-Copper Nickel	70644406	<b>455-9966</b>
T	marron	+Copper	-Copper Nickel	70644414	<b>456-0051</b>
E	Violet	+Nickel Chromium	-Copper Nickel	70652512	<b>774-7267</b>
N	Rose	+Nickel/Chro/Silicon	-Nickel Silicon	70644410	<b>456-0017</b>
R/S	Orange	+Copper	-Copper Alloy	70644412	<b>456-0039</b>
B	gris	+Copper	-Copper	70652509	<b>774-7258</b>
Copper	blanc	+Copper	-Copper	70652482	<b>774-3776</b>



**Standard in-line Plug**  
(dimensions in mm)