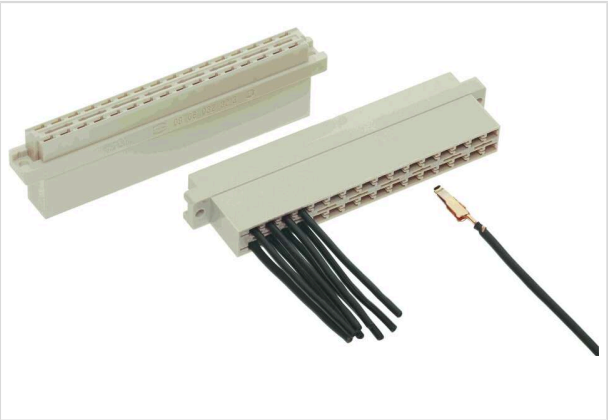


DIN-Power D032-FC-B



图片仅用于说明。请参考产品描述。

订货号	09 04 032 3213
规格	DIN-Power D032-FC-B
浩亭电子目录	https://harting.com/09040323213

标识

类别	连接器
系列	DIN 41612
标识	D型
原件	母连接器

版本

接线方式	压接针
连接方式	PCB至电缆
针数	32
编码	孔编码 不缺针的编码方式
PCB 固定	带固定法兰
详细资料	请单独订购压接针。

技术参数

插针排	2
针间距 (接线端)	5.08 mm
针间距 (插拔端)	5.08 mm
额定电流	额定电流在 20°C 下测得，请参见降额曲线了解详细信息
放电距离	≥3 mm
爬电距离	≥3 mm
绝缘阻抗	>10 ¹² Ω
接触电阻	≤15 mΩ



Pushing Performance
Since 1945

技术参数

极限温度	-55 ... +125 °C
插入力	≤40 N
拔出力	≤40 N
测试电压U _{r.m.s.}	1.55 kV (接头-接头) 1.55 kV (接点-地)
绝缘组	IIIa (175 ≤ CTI < 400)
Hot plugging	无

材料特性

材料(插芯)	热塑性树脂，玻璃纤维填充
颜色(插芯)	RAL 7032 (卵石灰)
材料阻燃性等级符合 UL 94	V-0
RoHS	符合
ELV 状态	符合
China RoHS	e
REACH 附件 XVII 物质	不包含
REACH 附件 XIV 物质	不包含
REACH SVHC 物质	不包含

规格和认证

规格	IEC 60603-2
UL / CSA	UL 1977 ECBT2.E102079 CSA-C22.2 No. 182.3 ECBT8.E102079
铁路分类	F1/I2 按照NFF 16-101/102

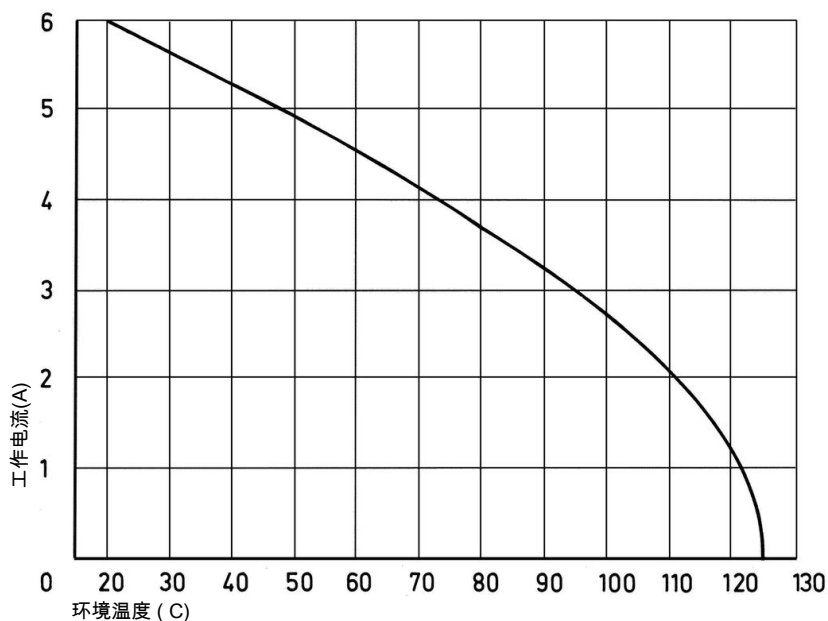
商业数据

包装尺寸	60
净重	6 g
原产国	德国
欧洲海关关税号	85366990
GTIN	5713140008205
eCl@ss	27460201 印刷电路板连接器
ETIM	EC002637
UNSPSC 24.0	39121415

电流承载能力

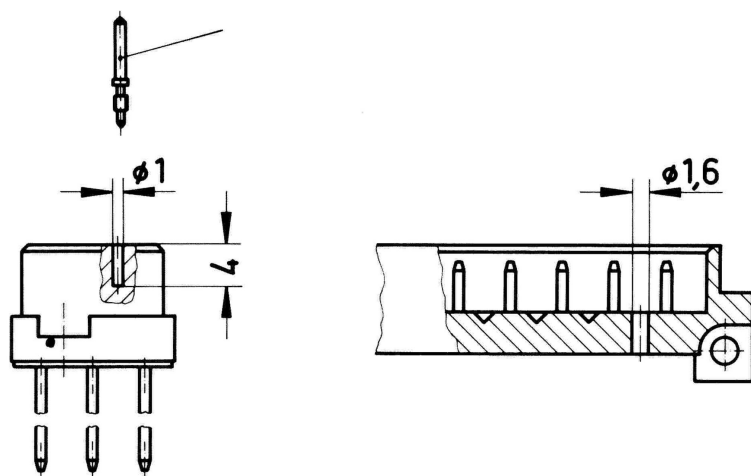
连接器电流承载能力受接触件材料的热负荷能力限制，包括连接和绝缘零件。因此降额曲线在不超过允许的最高温度下，显示均匀持续地（无间断）通过每个插针的电流。

测量和测试技术符合 IEC 60512-5-2 标准



孔编码

(无针损)



为了避免相邻连接器的误插拔，需要一个编码系统。

根据草图在公连接器的预居中点钻孔。使用安装工具 09 99 000 0103 将编码针 09 06 000 9950 插入母连接器的现有孔中。

不缺针的编码方式

为了避免相邻连接器的误插拔，需要一个编码系统。

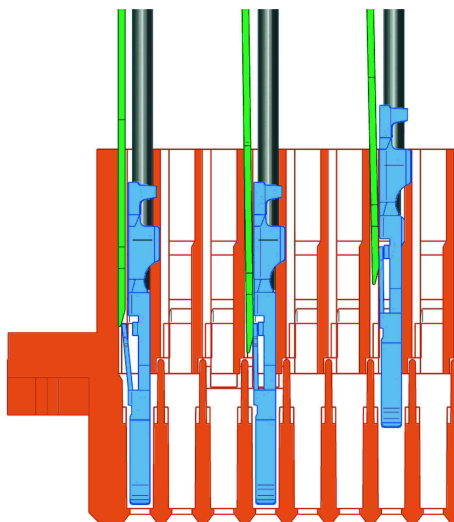
这可通过在母连接器上需要的针位装入一个编号件(带针弹簧)实现。

而与之相对的公针必须用专门的工具将其移除。建议至少使用 3 个编码针。

编码针 09 04 000 9908

用于公针的拆除工具 09 99 000 0038

压接针安装



固定压接针：

在借助压接钳或自动压接机将导线压接在插针上后，插针应朝向正确的方向，并插入到相应的连接器插芯中。插针快速卡入到位并牢牢固定住。轻轻拉动导线确保插针获得合适的抗拉强度。当使用截面积小于 0.37 mm^2 的绞线时，需要使用送针工具。送针工具零件编号：09 99 000 0100

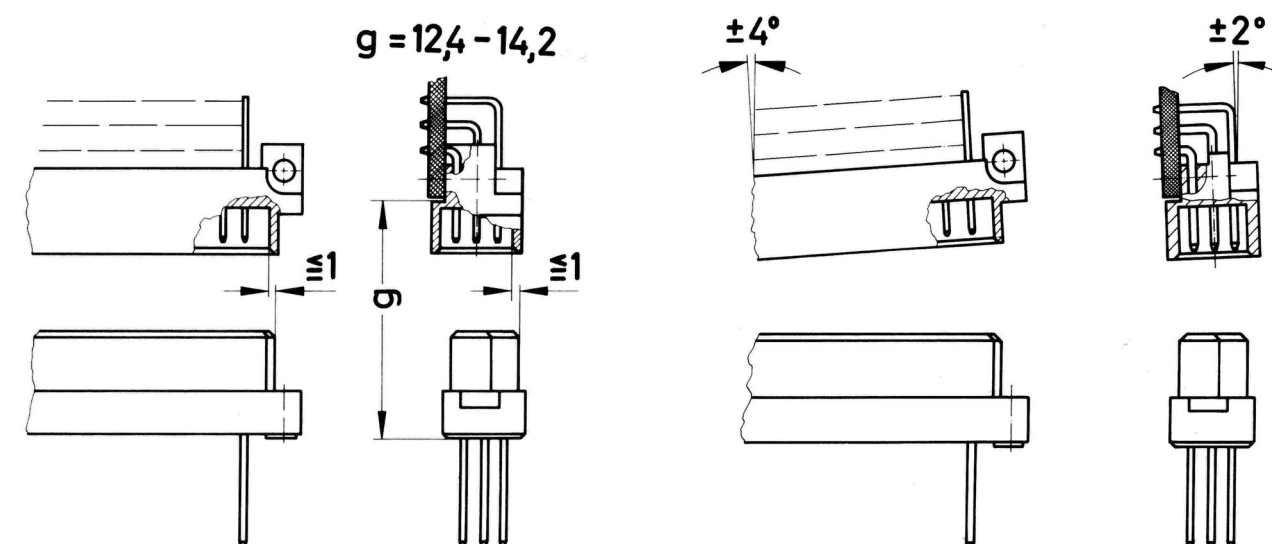
送针工具零件编号：09 99 000 0088

退出压针：

将退针工具插入相应压接边侧的槽中。这个动作会挤压到插针上的固定弹簧，这时只需轻轻一拉导线便可轻松地将插针退出来。该动作不会损坏插针/导线，必要时可进行重新定位/安装。图示为压接退针步骤（最大 5x）。

退针工具零件编号：09 99 000 0087

插接条件



为了保证针可靠闭合并防止损坏连接器，必须注意以下安装说明。

这些插接条件符合 IEC 60603-2。

连接器不允许带电插拔。