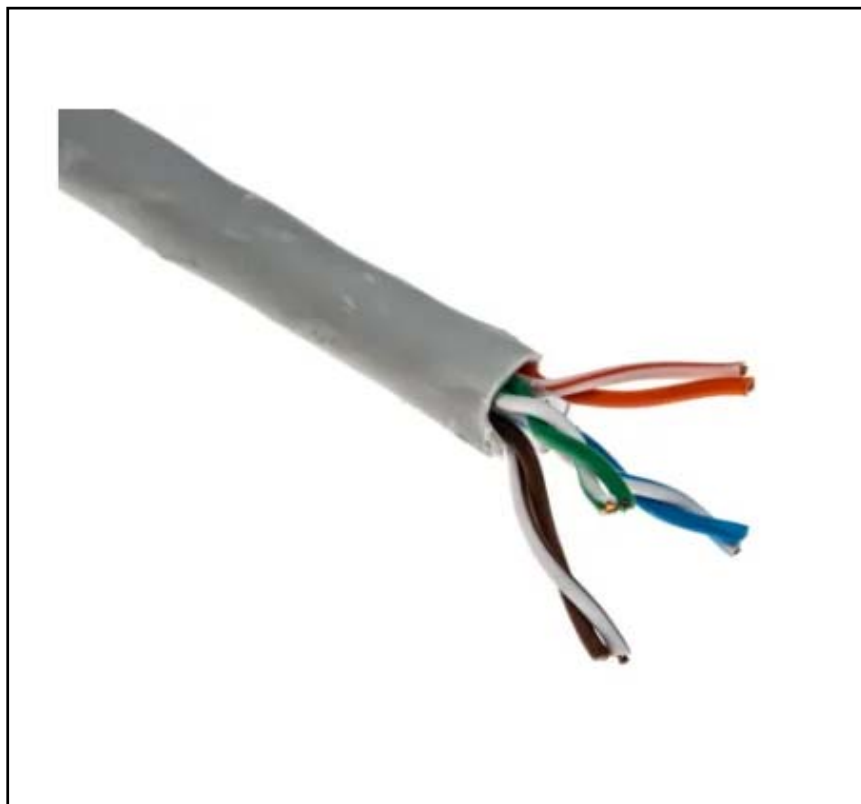


## 特点

- 无编织屏蔽层
- 无箔绕线屏蔽
- 外径为 6 mm
- 4 对多结构
- 灯套（低烟无卤）和 pvc 护套
- hdpe 绝缘
- 裸铜导线

## RS Pro Cat6 类电缆 utp 缆线、pvc 末端接 / 末端接低烟无卤（缆线结）、500m

RS 号： 842-7327



RS 认证产品为您提供所有产品类别的专业品质部件。我们的产品系列经过工程师测试、提供与领先品牌相当的质量、而无需支付高昂的价格。

## 商品描述属性

RS PRO 24 AWG 6 类 UTP（非屏蔽双绞线）电缆具有一定的抗电磁干扰性 (EMI) 和抗射频干扰性 (RFI)。这是由于它的双绞线电缆结构而决定。但是当靠近其他机器、电源电缆和电子产品时，它们会受到 EMI 和 RFI 的影响。

## 一般规格

端接/末端接	无终端接头
连接器类型	末端接 / 末端接
屏蔽类型	utp
外层护套材料	: 7、带线性、pvc
护套颜色	灰色
火灾行为	低烟无卤（含卤）（灯）
应用	6 类 LSZH 和 PVC 电缆适用于通风条件较差的人多或封闭区域。通常使用 1000 兆比特 / 秒的网络、voip、ip、摄像头和 ip 电视

## 电气规格

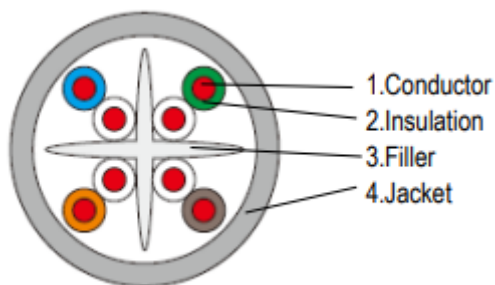
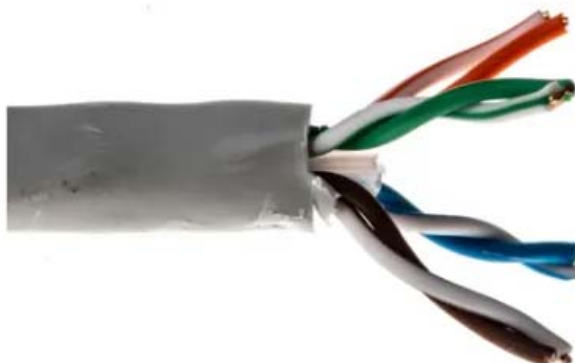
衰减	33dB
频率	250MHz
导线电阻	最大 97.6ohm/km @ 20. °c.

## 机械规格

长度	500m
外径	6mm
绝缘体直径	0.92±0.08×2C

认证

合规性 / 认证	2011/65/eu and 2015/863,
符合标准	iso/iec 11801 : 2011 、 IEC61156 - 5 : 2009 、 EN50173 、 EN50288 - 6-1 : 2013 、 rohs 、 IEC60332 - 1 、 IEC61034 、 IEC60754



Electrical Characteristics				
Performance				
Frequency (MHz)	Attenuation (dB)	NEXT (dB)	RL (dB)	Return Loss (dB)
1.00	2.10	75.30	72.30	20.00
4.00	3.80	66.30	63.30	23.00
10.00	6.00	60.30	57.30	25.00
16.00	7.60	57.20	54.20	25.00
31.25	10.70	52.90	49.90	23.60
62.50	15.50	48.40	45.40	21.50
100.00	19.90	45.30	42.30	20.10
250.00	33.00	39.30	36.30	17.30
Frequency (MHz)	ELFEXT (dB)	PSELFEXT (dB)		
1.00	68.00	65.00		
4.00	56.00	53.00		
10.00	48.00	45.00		
16.00	43.90	40.90		
31.25	38.10	35.10		
62.50	32.10	29.10		
100.00	28.00	25.00		
250.00	20.00	17.00		