

Connecteur d'appareil face arrière - SACC-DSI-MS-12CON-PG9/0,5 SCO



1430459

<https://www.phoenixcontact.com/fr/produits/1430459>

Veuillez tenir compte du fait que les données affichées dans ce document PDF proviennent de notre catalogue en ligne. Vous trouverez les données complètes dans la documentation utilisateur. Nos conditions générales d'utilisation des téléchargements sont applicables.



Connecteur mâle encastrable pour capteurs/actionneurs, 12 pôles, SPEEDCONNEC M12, montage vissé/sur face arrière, filetage Pg9, avec cordon TPE exempt d'halogène de 0,5 m, 12 x 0,14 mm²

Avantages

- Prééquipés avec torons pour une utilisation immédiate
- Confections et longueurs de torons spécifiques au client disponibles
- Coulé du côté des torons pour une étanchéité optimale
- Tous les détrompages et les schémas des pôles actuels pour la transmission de signaux, de données et de puissance avec un design uniforme
- Pour une haute sécurité de transmission : raccordement de blindage sur le boîtier avec écrou CEM en option
- Verrouillage rapide SPEEDCONNEC pour une réduction des temps de câblage

Données commerciales

| | |
|-------------------------------------|--------------------|
| Référence | 1430459 |
| Conditionnement | 1 Unité(s) |
| Commande minimum | 1 Unité(s) |
| Clé de vente | ABQCDG |
| Product key | ABQCDG |
| Page catalogue | Page 46 (C-2-2019) |
| GTIN | 4046356325813 |
| Poids par pièce (emballage compris) | 28,96 g |
| Poids par pièce (hors emballage) | 28,6 g |
| Numéro du tarif douanier | 85444290 |
| Pays d'origine | DE |

Connecteur d'appareil face arrière - SACC-DSI-MS-12CON-PG9/0,5 SCO



1430459

<https://www.phoenixcontact.com/fr/produits/1430459>

Caractéristiques techniques

Remarques

| | |
|------------------------------------|---|
| Information pour le fonctionnement | 3) Les valeurs électriques et mécaniques indiquées supposent une paire de connecteurs correctement verrouillée et montée. Si le connecteur est déverrouillé, les conditions d'environnement exposées et qu'il existe un danger de pollution, le connecteur doit être doté d'un cache de protection \geq IP54. Il convient par ailleurs de prendre en considération les influences dues aux conducteurs, aux câbles ou au montage sur C.I. |
|------------------------------------|---|

Montage

| | |
|-------------------------|--|
| Type de montage | Montage face arrière Pg9 avec écrou plat |
| Instructions de montage | avec écrou plat |

Propriétés du produit

| | |
|----------------------------|---|
| Type de produit | Connecteurs circulaires (côté appareil) |
| Nombre de pôles | 12 |
| Nombre de sorties de câble | 1 |
| Blindé | non |
| Détrompage | A |

Propriétés d'isolation

| | |
|-------------------------|----|
| Catégorie de surtension | II |
| Degré de pollution | 3 |

Indications sur les matériaux

| | |
|-------------------------------------|-----------------------------------|
| Classe d'inflammabilité selon UL 94 | V0 |
| Matériau du joint | FKM |
| Matériau de contact | CuZn |
| Matériau de surface du contact | Au |
| Matériau de porte-contacts | PA 6.6 |
| Matériau de presse-étoupe | Zinc moulé sous pression, nickelé |

Propriétés électriques

| | |
|--------------------------|----------------------------|
| Tension de choc assignée | 0,8 kV |
| Résistance de contact | $\leq 3 \text{ m}\Omega$ |
| Résistance d'isolement | $\geq 100 \text{ M}\Omega$ |
| Tension nominale U_N | 30 V (AC) 30 V (DC) |
| Intensité nominale I_N | 1,5 A |

Caractéristiques de raccordement

Raccordement du conducteur

Connecteur d'appareil face arrière - SACC-DSI-MS-12CON-PG9/0,5 SCO



1430459

<https://www.phoenixcontact.com/fr/produits/1430459>

| | |
|-----------------------|---------------------|
| Type de raccordement | Cordons individuels |
| Type de contact | Contacts à sertir |
| Section du conducteur | 0,14 mm² |
| Couple de serrage | 2 Nm |
| | 3 Nm |

Connecteur

Raccordement 1

| | |
|---------------------------|------------------------|
| Type tête | Connecteur encastrable |
| Sortie de câble tête | droit |
| Type de filetage tête | M12 |
| Type de verrouillage tête | SPEEDCONNEC |
| Détrompage | A |

Raccordement 2

| | |
|-----------|-----------------|
| Type tête | extrémité libre |
|-----------|-----------------|

Câble/conducteur

| | |
|---|--|
| Longueur du câble | 0,5 m |
| Type | Cordon TPE |
| Type de signal/catégorie | Universel |
| Matériau conducteur | Cordon Cu étamé |
| Structure du conducteur ligne de signal | 7x 0,16 mm |
| AWG ligne de signaux | 26 |
| Matériel Isolant du fil | TPE |
| Epaisseur isolement | 0,21 mm |
| Diamètre de fil avec isolant | 1,1 mm ±0,05 mm |
| Fil, coloris | marron, bleu, blanc, vert, rose, jaune, noir, gris, rouge, violet, gris/rose, rouge/bleu |
| Tension nominale câble | 300 V |
| Tension d'essai câble | 2000 V AC |
| Résistance du conducteur | ≤ 57,6 mΩ/m |
| Résistance d'isolation de la ligne | ≥ 20 MΩ*km |
| Température ambiante (fonctionnement) | -40 °C ... 85 °C (câble, pose fixe) |
| | -25 °C ... 85 °C (Câble, pose souple) |

Conditions ambiantes

| | |
|---------------------------------------|--|
| Indice de protection | IP67 (après enfichage) |
| | IP65 (après enfichage) |
| Indice de protection | IP65/IP67 |
| Température ambiante (fonctionnement) | -25 °C ... 85 °C (connecteur mâle / femelle) |
| | -40 °C ... 85 °C (sans actionnement mécanique) |
| | -25 °C ... 85 °C (Câble, pose souple) |

Connecteur d'appareil face arrière - SACC-DSI-MS-12CON-PG9/0,5 SCO



1430459

<https://www.phoenixcontact.com/fr/produits/1430459>

| |
|-------------------------------------|
| -40 °C ... 85 °C (câble, pose fixe) |
|-------------------------------------|

Normes et spécifications

M12

| |
|----------------------|
| Normes/prescriptions |
|----------------------|

| |
|-----------------|
| CEI 61076-2-101 |
|-----------------|

Connecteur d'appareil face arrière - SACC-DSI-MS-12CON-PG9/0,5 SCO

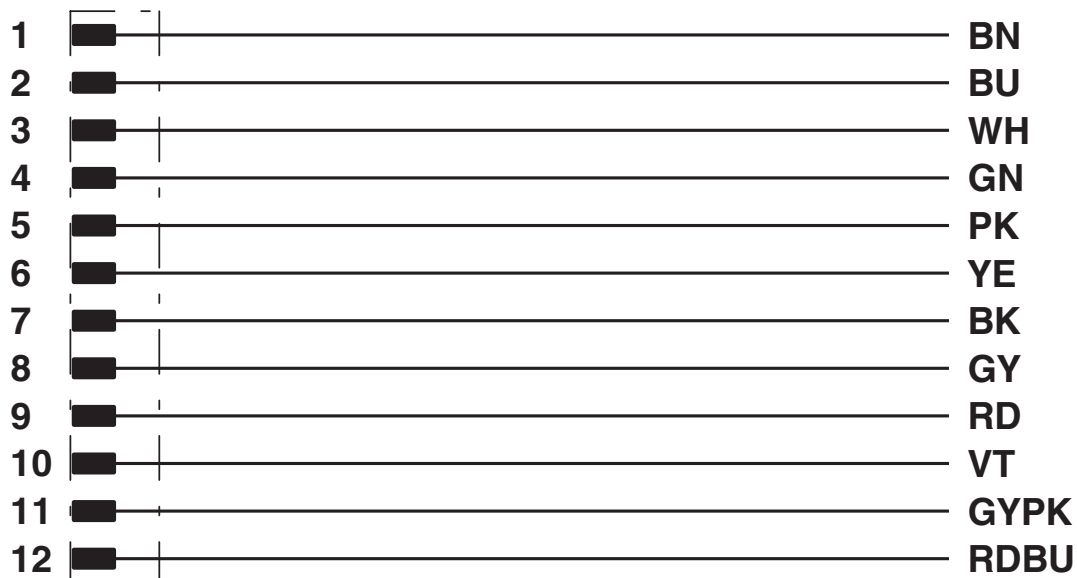


1430459

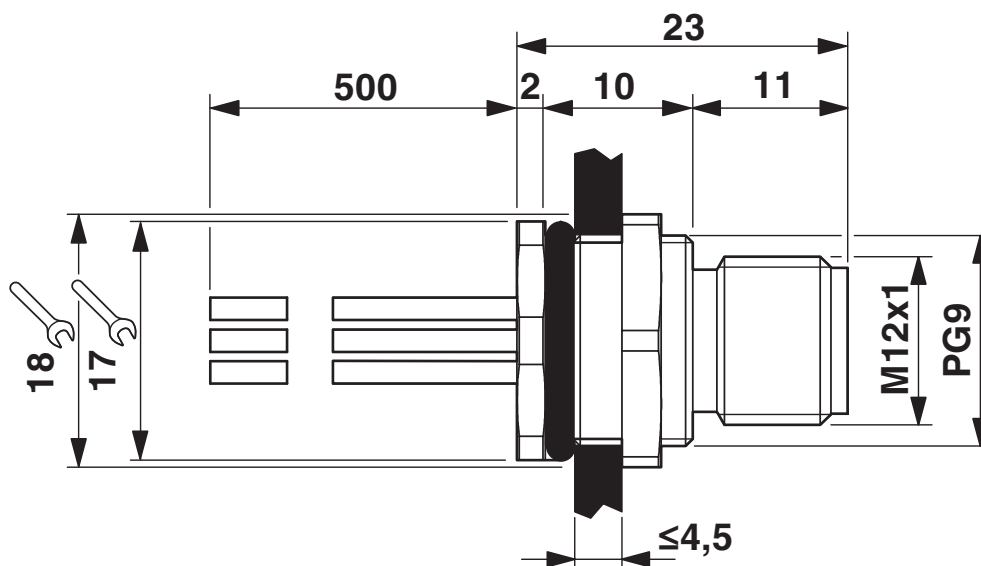
<https://www.phoenixcontact.com/fr/produits/1430459>

Dessins

Schéma de connexion



Dessin coté



Connecteurs encastrables M12

Connecteur d'appareil face arrière - SACC-DSI-MS-12CON-PG9/0,5 SCO

1430459

<https://www.phoenixcontact.com/fr/produits/1430459>

Dessin schématique

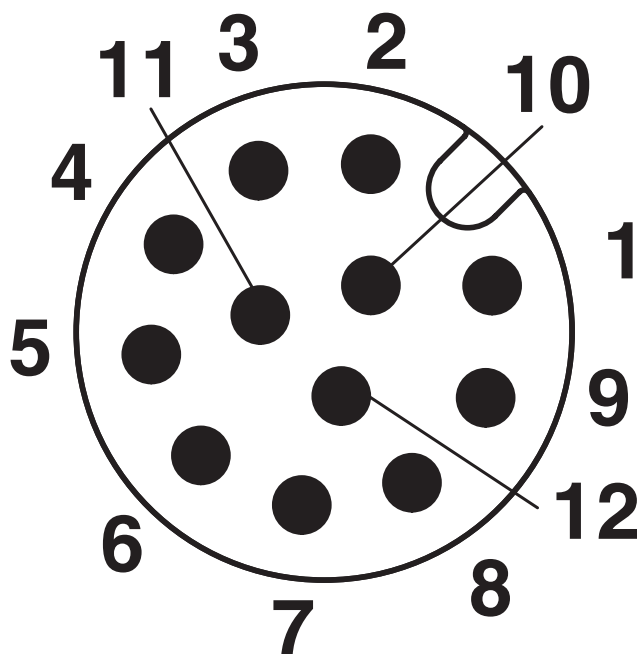


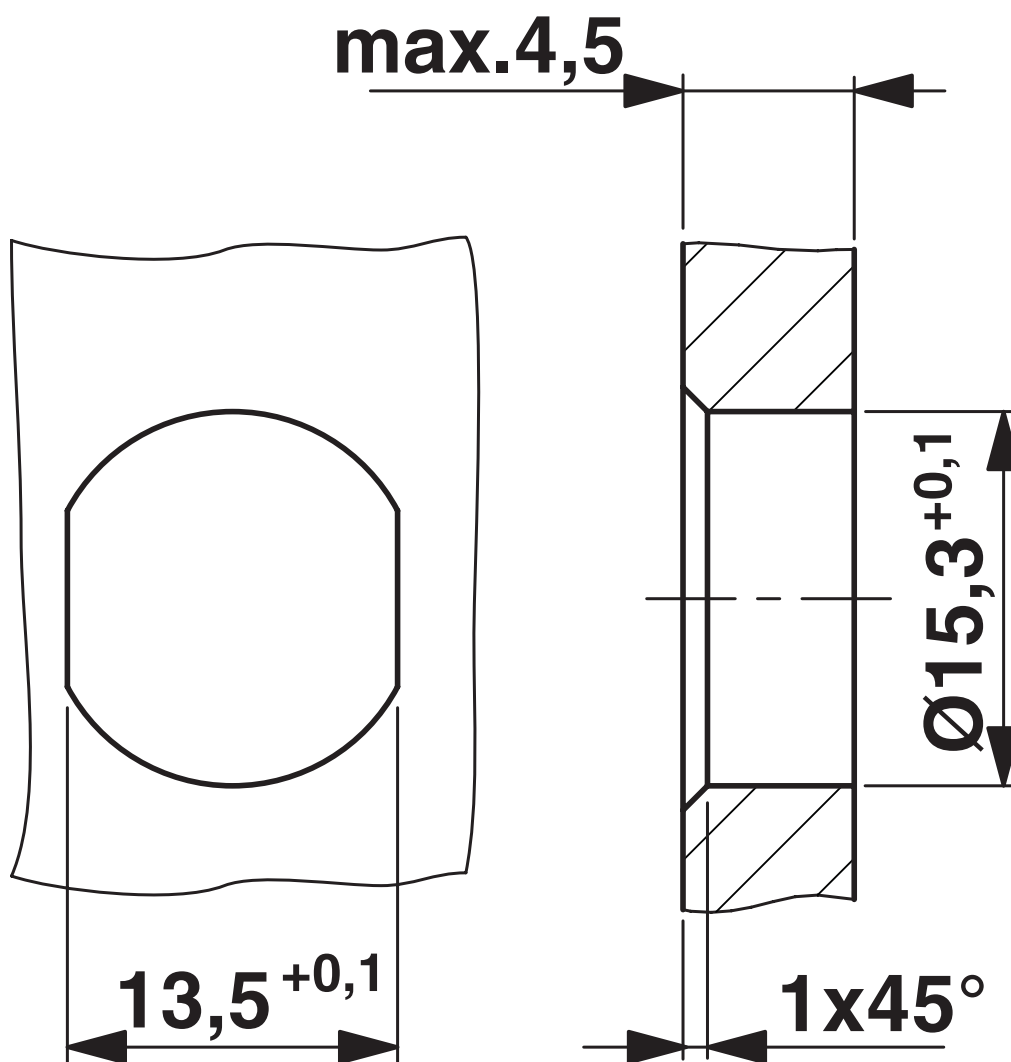
Schéma des pôles connecteur mâle M12, 12 pôles, côté mâle

Connecteur d'appareil face arrière - SACC-DSI-MS-12CON-PG9/0,5 SCO

1430459

<https://www.phoenixcontact.com/fr/produits/1430459>

Dessin coté

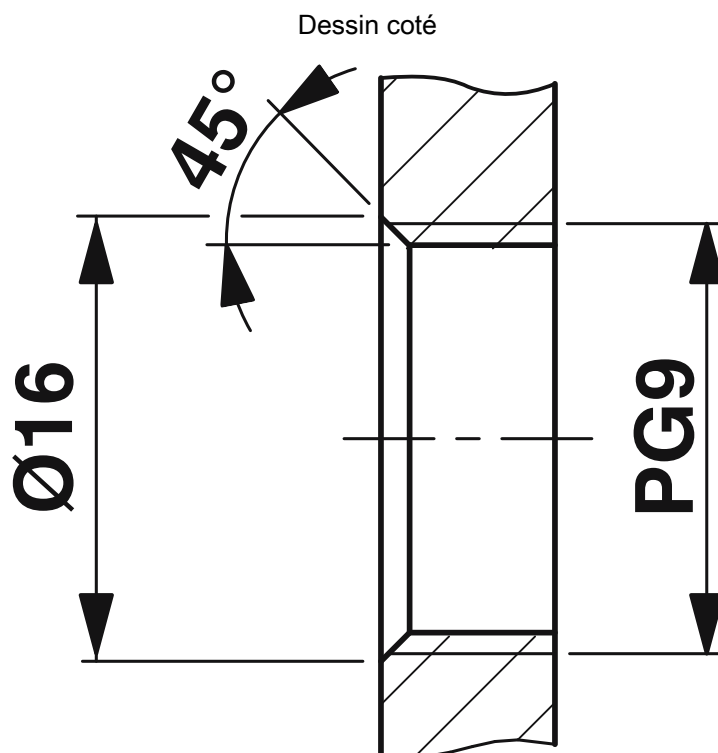


Découpe du boîtier pour filet de fixation Pg9, paroi de montage avec perçage traversant (alternativement avec surface de protection anti-torsion)

Connecteur d'appareil face arrière - SACC-DSI-MS-12CON-PG9/0,5 SCO

1430459

<https://www.phoenixcontact.com/fr/produits/1430459>



Découpe du boîtier pour filet de fixation Pg9, paroi de montage avec filetage

Connecteur d'appareil face arrière - SACC-DSI-MS-12CON-PG9/0,5 SCO



1430459

<https://www.phoenixcontact.com/fr/produits/1430459>

Homologations



EAC

Identifiant de l'homologation: B.01687



cULus Recognized

Identifiant de l'homologation: E221474-20140616

| | Tension nominale U_N | Intensité nominale I_N | Section AWG | Section mm^2 |
|--|------------------------|--------------------------|-------------|-----------------------|
| | 30 V | 1,5 A | - 26 | - |



UL Recognized

Identifiant de l'homologation: FILE E 118976

| | Tension nominale U_N | Intensité nominale I_N | Section AWG | Section mm^2 |
|--|------------------------|--------------------------|-------------|-----------------------|
| | 30 V | 1,5 A | - 26 | - |

Connecteur d'appareil face arrière - SACC-DSI-MS-12CON-PG9/0,5 SCO



1430459

<https://www.phoenixcontact.com/fr/produits/1430459>

Classifications

ECLASS

| | |
|---------------|----------|
| ECLASS-9.0 | 27440102 |
| ECLASS-10.0.1 | 27440102 |
| ECLASS-11.0 | 27440102 |

ETIM

| | |
|----------|----------|
| ETIM 8.0 | EC002635 |
|----------|----------|

UNSPSC

| | |
|-------------|----------|
| UNSPSC 21.0 | 39121400 |
|-------------|----------|

Connecteur d'appareil face arrière - SACC-DSI-MS-12CON-PG9/0,5 SCO



1430459

<https://www.phoenixcontact.com/fr/produits/1430459>

Conformité environnementale

| | |
|------------|---|
| REACH SVHC | Lead 7439-92-1 |
| China RoHS | Période d'utilisation conforme (EFUP) : 50 ans |
| | Vous trouverez des informations sur les substances dangereuses dans la déclaration du fabricant dans l'onglet « Téléchargements » |

Connecteur d'appareil face arrière - SACC-DSI-MS-12CON-PG9/0,5 SCO



1430459

<https://www.phoenixcontact.com/fr/produits/1430459>

Accessoires

Capuchon de fermeture

Capuchon de fermeture - PROT-M12 FS - 1560251

<https://www.phoenixcontact.com/fr/produits/1560251>



Cache de protection M12, pour connecteurs mâles M12 non occupés des câbles pour capteurs/actionneurs, connecteurs encastrables et appareils d'E/S sur le terrain

Capuchon de fermeture

Capuchon de fermeture - PROT-M12 FS-M - 1430488

<https://www.phoenixcontact.com/fr/produits/1430488>



Cache de protection M12 en métal, pour connecteurs mâles M12 non occupés des câbles pour capteurs/actionneurs, connecteurs encastrables et appareils d'E/S sur le terrain

Connecteur d'appareil face arrière - SACC-DSI-MS-12CON-PG9/0,5 SCO



1430459

<https://www.phoenixcontact.com/fr/produits/1430459>

Joint plat

Joint plat - SACC-PG9-SEAL CLM - 1556320

<https://www.phoenixcontact.com/fr/produits/1556320>

Joint plat Pg9, pour connecteur encastrable M12 avec filetage de fixation Pg9



Phoenix Contact 2022 © - Tous droits réservés
<https://www.phoenixcontact.com>

PHOENIX CONTACT SAS
52 Boulevard de Beaubourg Emerainville
77436 Marne La Vallée Cedex 2 France
+33 (0) 1 60 17 98 98
documentation@phoenixcontact.fr