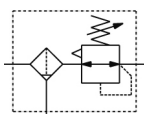


AW10-40-A, Filtre AW/Combinaison de régulateur AW20-F01CH-A

Fiche technique

General series information

- Modular type filter regulator
- Integrated filter and regulator save space
- Requires less piping
- Optional embedded pressure gauge
- Available with built-in backflow mechanism
- Rc, G(PF) or NPT threads



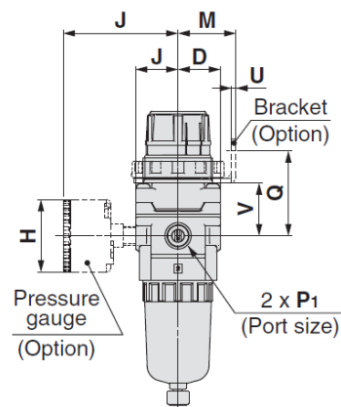
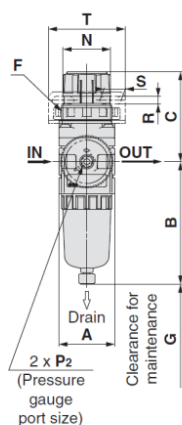
Combinaison de régulateur

Spécifications standards

Taille	20
Taraudage	F (G)
Orifice	01 (1/8)
Accessoire	CH (Purge automatique à flotteur [N.F.] + Montage panneau avec écrou de réglage)
Pression de consigne	0.05 à 0.7 Mpa configuration
Cuve	Cuve en polycarbonate
Orifice de purge/Clapet de décharge/Sens du débit	Sans
Unité de pression	Plaque d'identification et manomètre en unités impériales : MPa
Exécutions spéciales	Sans
Pression du fluide	Air
Température maximum du fluide	60 °C
Température minimum du fluide	-5 °C [Pas de gel]
Pression maximale d'utilisation	1.0 MPa
Pression d'épreuve	1.5 MPa
Température ambiante max.	60 °C

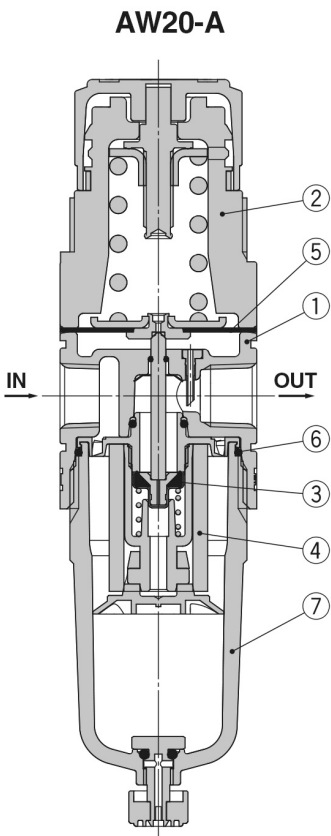
Température ambiante min.	-5 °C [Pas de gel]
Normes	Pas besoin
Matière de la cuve	Polycarbonate
Protection de cuve	Semi-standard (acier)
Capacité de purge	8 cm ³
Degré de filtration nominale de l'élément	5 µm
Poids	0.217 Kg

Dimensions



Constructions

Construction



Nomenclature

N°	Description	Matière	Modèle	Couleur
1	Corps	Alliage de zinc	AW10-A	Blanc
		Moulé en aluminium	AW20-A à AW40-06-A	
2	Capot	Polyacétal	AW10-A à AW40-06-A	Blanc

Pièces de rechange

N°	Description	Matière	Réf.
			AW20-A
3	Ensemble clapet	Acier inox, HNBR	AW22P-060AS
4	Filtre	Matière plastique poreuse	AF20P-060S
5	Membrane	NBR résistant au changement de climat	AR22P-150AS
6	Joint de cuve	NBR	C2SFP-260S
7	Ensemble cuve <small>Note 2)</small>	Polycarbonate	C2SF-A

Note 1) AW10-A est un modèle à piston. L'ensemble inclut un piston et un joint (KSYP-13).
Note 2) Un joint de cuve est inclus pour les modèles AW20-A à AW40-06-A. Veuillez consulter SMC pour l'alimentation de la cuve en unités PSI et °F.

Les caractéristiques peuvent être modifiées sans préavis et sans obligation de la part du fabricant.

Information supplémentaire

Catalogue	AC-A-D_FR.pdf
Manuels d'installation	IM_AW_SMV11EN.pdf
Operation manuals	OM_AW-A_OMQ0007EN-A.pdf