

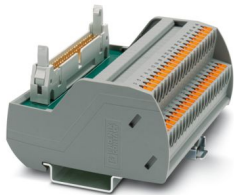
VIP-2/PT/FLK50/S7/A-S400 - Passivmodul



2904289

<https://www.phoenixcontact.com/de/produkte/2904289>

Bitte beachten Sie, dass die in diesem PDF-Dokument angezeigten Daten aus unserem Online-Katalog generiert wurden. Bitte finden Sie die vollständigen Daten in der Benutzer-Dokumentation. Es gelten unsere Allgemeinen Nutzungsbedingungen für Downloads.



VARIOFACE-Übergabemodul, für I/Os der SIMATIC® S7-400, mit SIMATIC® -spezifischer Beschriftung, nur in Verbindung mit FLKM 50-PA-S400

Kaufmännische Daten

Artikelnummer	2904289
Verpackungseinheit	1 Stück
Mindestbestellmenge	1 Stück
Hinweis	Auftragsgebundene Fertigung (keine Rücknahme)
Verkaufsschlüssel	I1 - Systemverkabelung
Produktschlüssel	DK212S
GTIN	4046356813754
Gewicht pro Stück (inklusive Verpackung)	219,4 g
Gewicht pro Stück (exklusive Verpackung)	219,4 g
Zolltarifnummer	85366990
Ursprungsland	US

Technische Daten

Artikeleigenschaften

Produkttyp	Übergabemodul
Produktfamilie	VARIOFACE Professional
Polzahl	50
Anzahl der Kanäle	8
	16
	32

Isolationseigenschaften

Überspannungskategorie	II
Verschmutzungsgrad	2

Elektrische Eigenschaften

Max. zulässige Betriebsspannung	25 V AC
	60 V DC
Max. Strombelastbarkeit je Zweig	1 A
Bemessungsstoßspannung	0,6 kV

Unterstützte Steuerung SIEMENS S7-400

Passende I/O-Karte	6ES7421-1BL01-0AA0
	6ES7421-7BH01-0AB0
	6ES7421-7DH00-0AA0
	6ES7422-1BL00-0AA0
	6ES7422-7BL00-0AB0

Anschlussdaten

Feldebene

Anschlussart	Push-in-Anschluss
Abisolierlänge	8 mm
Leiterquerschnitt starr	0,14 mm ² ... 2,5 mm ²
Leiterquerschnitt flexibel	0,14 mm ² ... 2,5 mm ²
Leiterquerschnitt AWG	24 ... 12

Steuerungsebene

Anschlussart	IDC/FLK-Stiftleiste
Anzahl der Anschlüsse	1
Polzahl	50
Rastermaß	2,54 mm

Signalisierung

Statusanzeige	nein
Statusanzeige vorhanden	nein

Maße

Artikelabmessungen

Breite	107,9 mm
Höhe	72,1 mm
Tiefe	56 mm

Materialangaben

Farbe	grau (RAL 7042)
Brennbarkeitsklasse nach UL 94	V0
Isolierstofftyp Gehäuse	Polyamid PA unverstärkt

Umwelt- und Lebensdauerbedingungen

Umgebungsbedingungen

Umgebungstemperatur (Betrieb)	-20 °C ... 50 °C
Umgebungstemperatur (Lagerung/Transport)	-20 °C ... 70 °C

Normen und Bestimmungen

Normen/Bestimmungen	IEC 60664
	DIN EN 50178

Montage

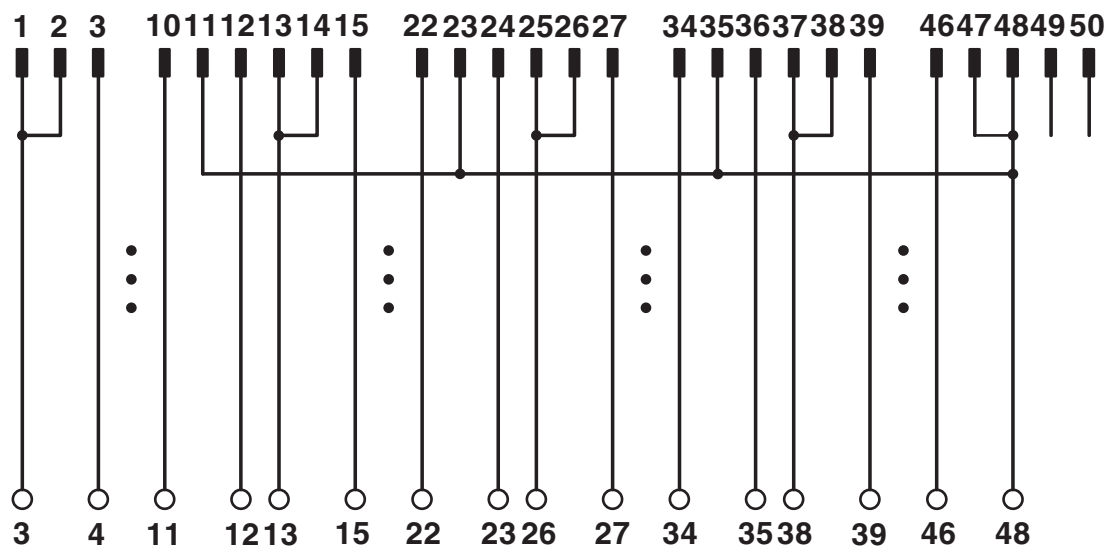
Montageart	Tragschienenmontage
Einbaulage	beliebig

Hinweise

Hinweis zum Betrieb	Für den bestimmungsgemäßen Gebrauch sind die Vorgaben der Installationsrichtlinie (siehe Downloads) einzuhalten. Bei Anwendungen oder Einsatz mit Fremdprodukten, müssen zusätzlich die Vorgaben, Sicherheits- und Warnhinweise des jeweiligen Fremdherstellers erfüllt werden.
---------------------	---

Zeichnungen

Schaltplan



VIP-2/PT/FLK50/S7/A-S400 - Passivmodul



2904289

<https://www.phoenixcontact.com/de/produkte/2904289>

Klassifikationen

ECLASS

ECLASS-13.0	27141152
-------------	----------

ETIM

ETIM 9.0	EC002780
----------	----------

UNSPSC

UNSPSC 21.0	39121400
-------------	----------

VIP-2/PT/FLK50/S7/A-S400 - Passivmodul



2904289

<https://www.phoenixcontact.com/de/produkte/2904289>

Environmental product compliance

EU RoHS

Erfüllt die Anforderungen nach RoHS-Richtlinie	Ja, Keine Ausnahmeregelungen
--	------------------------------

China RoHS

Environment friendly use period (EFUP)	EFUP-E
	Keine Gefahrstoffe über den Grenzwerten

EU REACH SVHC

Hinweis auf REACH-Kandidatenstoff (CAS-Nr.)	Kein Stoff mit einem Massenanteil von mehr als 0,1 %
---	--

Phoenix Contact 2025 © - Alle Rechte vorbehalten
<https://www.phoenixcontact.com>

PHOENIX CONTACT Deutschland GmbH
Flachmarktstraße 8
D-32825 Blomberg
+49 52 35/3-1 20 00
info@phoenixcontact.de