

スイッチングエレ メント

販売事業者
Rs-online



92-851.342



<https://rs-online.eao.com/component/92-851.34...>

お客様の製品:



92-851.342 スイッチングエレメント

電気的特性

スイッチング電圧とスイッチング電流:

Switching voltage	min. 50 m VAC/DC max. 42 VAC/DC
Switching current	min. 10 μ A AC/DC max. 100 mA AC/DC
Power rating	max. 2 W

接点:

1 NO

スイッチング定格:

42 V @ 0,1 A

電気的寿命:

$\geq 500\,000$ cycles of operation at 42VDC, 50mA, according to IEC 60512-5-9c, When attention is paid to the direction of current flow from terminal 3/4 to 1/2 the electrical life can be prolonged.

電気強度:

500 VAC、50 Hz、DIN IEC 60512-2-4aに従って1分間

機械的特性

端子:

PCBターミナル

接点 材質:

金

スイッチング動作:

モメンタリ

スイッチング方式:

ショートトラベルエレメント

スイッチングシステム:

ショートトラベル スナップアクション スwitchingシステム、2つの独立した接点と押し感による操作
Guarantees reliable switching even of very light loads.
1 normally open contact

機械的寿命:

≥ 100 万回以上の操作回数 (オーバーレイ下のスイッチングエレメント), ≥ 500 万回以上の操作回数 (オーバーレイなしのスイッチングエレメント)

操作力:

2.7 N \pm 1 N (スイッチング素子で測定)

操作トラベル:

約 0.5mm

重量:

0.001 kg

周辺条件

IP保護等級: IP40 スイッチングエレメント (DIN 41640 Part 84に準拠した防爆仕様), IP65 (前面、オーバーレイホイル付き)

使用温度: - 25 ° C ~ + 70 ° C

保存温度: - 40 ° C ... + 85 ° C

認証

準拠: CE, UKCA, 2011 / 65 / EC (RoHS)

REACH: REACH compliant

RoHS: RoHS compliant

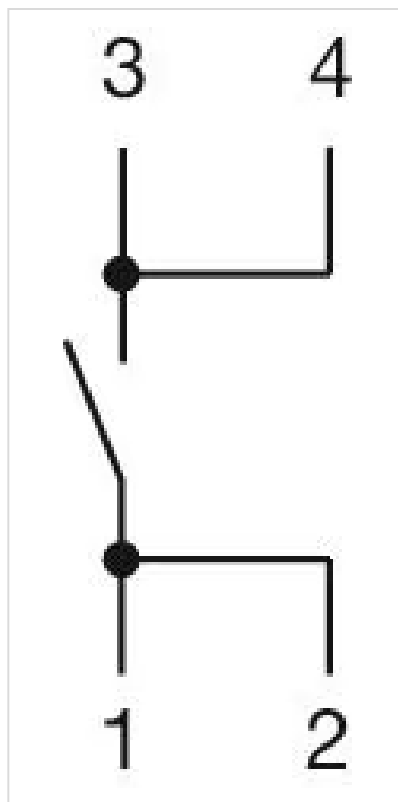
その他

簡単な説明: スイッチングエレメント, ショートトラベルエレメント, 42 V @ 0,1 A, 金, 1 NO, PCBターミナル

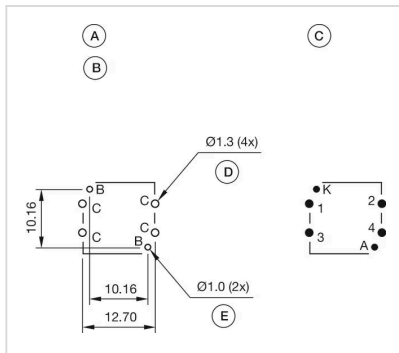
素材: プラスチック

ヒント: LEDに使用する直列抵抗は、お客様が決定する必要があります。
LEDと取付けフランジは別途注文

配線図:



コンポーネント レイアウト:



- A = 照光付きスイッチエレメント
- B = 単一LED
- C = 穴あけプラン (部品側)
- D = スイッチエレメント用穴、パッド最大 \varnothing 2.5 mm
- E = LED用穴

寸法図:

