

## MERKMALE

- Schlauchnippel aus Edelstahl 316, komplett mit Gewinde
- Befestigung für 150 lb
- Schraubverbindung mit kegeligem Whitworth-Rohrgewinde (BSPT)
- Gezahnte Schlauchkupplung
- Verschiedene Größen, von 3/8 Zoll (9,5 mm) bis zu 2 Zoll (51 mm)

## RS Pro Edelstahl-Sechskant-Schlauchnippel, 2 Zoll R(T)-Stecker Stecker 3,46 Zoll

RS Best.-Nr. 499-3805



Professionelle Produkte von RS bieten Ihnen hochwertige Teile in allen Produktkategorien. Unsere Produktpalette wurde von Ingenieuren getestet und bietet eine vergleichbare Qualität wie die führenden Marken, ohne einen Premium-Preis zu zahlen.

## Produktbeschreibung

Eine Serie von Gewindefittings von RS PRO aus Edelstahl, geeignet für Anwendungen, bei denen ein sicherer und zuverlässiger Rohranschluss erforderlich ist. Wasser und Gas, die in der Sanitärindustrie stark verbreitet sind, strömen durch eine eng abgedichtete Konstruktion. Diese Rohranschlüsse bestehen aus einem haltbaren Edelstahl 316 und sind in verschiedenen Größen erhältlich, um sicherzustellen, dass es zu einem perfekten Sitz kommt. Alle Modelle sind sehr zuverlässig und von ausgezeichneter Qualität.

## Allgemeine

<b>Anschluss 1</b>	2-Zoll-R-Stecker
<b>Anschluss 2</b>	51,5-mm-Stiftleiste mit Verbindungsleiste
<b>Form</b>	Sechskant
<b>Montageart</b>	Schlauchnippel
<b>Gewindegröße 1</b>	2in
<b>Anschluss-Geschlecht 1</b>	Stecker
<b>Anschluss-Geschlecht 2</b>	Stecker
<b>Gewindestandard 1</b>	R (konisch)
<b>Gewicht</b>	0.44kg
<b>Werkstoff</b>	S/S 316
<b>Anwendung</b>	Im ganzen Haus (Badezimmer, Küche usw.) Jedes Gebäude mit fließendem Wasser, Heizung oder Gas; Abwasser- und unterirdische Netzwerke; Schiffe und Boote; Kfz-Motoren

## Mechanische

<b>Länge</b>	3.46in
--------------	--------



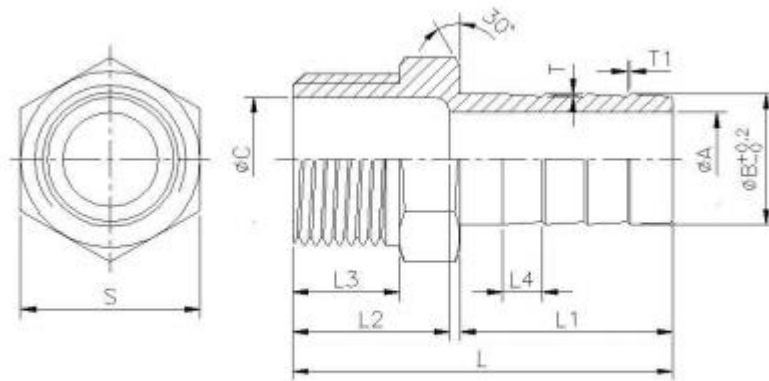


Figure 1

A	B	C	L	L1	L2	L3	L4	S	T	T1	Weight (kg)
44	51.5	51.5	87.5	53.5	28	22.5	10.4	61.5	0.5	0.5	0.44