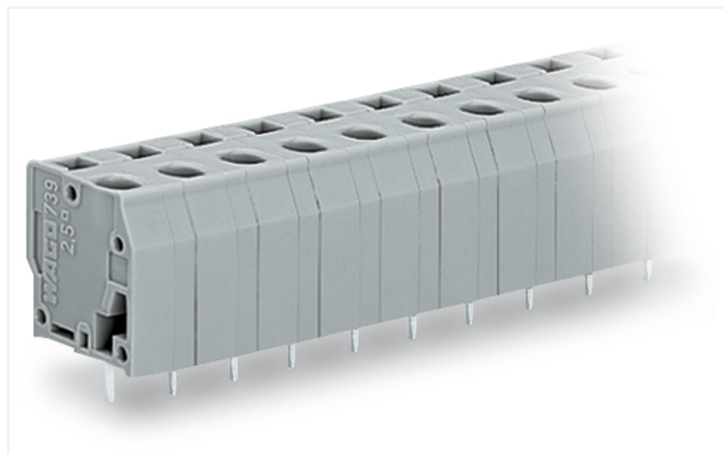


Fiche technique | Référence: 739-204

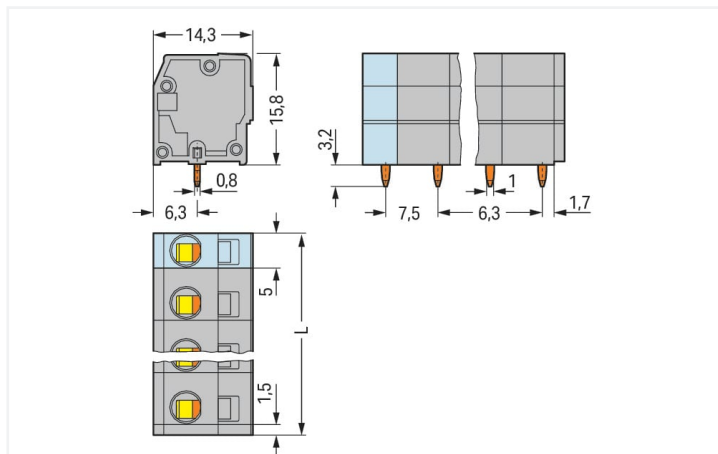
Borne pour circuits imprimés; 2,5 mm²; Pas 7,5 mm; 4 pôles; CAGE CLAMP®; 2,50 mm²; gris

<https://www.wago.com/739-204>



Couleur: ■ gris

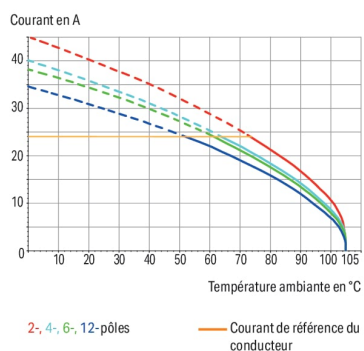
Identique à la figure



Dimensions en mm

$L = (\text{nombre de pôles} - 1) \times \text{pas} + 5 \text{ mm} + 1,5 \text{ mm}$

Courbe d'intensité maximale admissible
Pas 5 mm / section de conducteur 2,5 mm² « s »
Selon l'exemple de : EN 60512-5-2 / facteur de réduction 1



Borne pour circuits imprimés série 739 avec CAGE CLAMP®

La borne pour circuits imprimés (numéro d'article 739-204) garantit un branchement facile et fiable. Avec nos bornes pour circuits imprimés, vous bénéficiez d'un système de connexion complet qui peut être employé de manière polyvalente : en tant que connecteur pour circuits imprimés, en tant que connexion passante, en tant que connexion volante pour différents types de montage, ou en tant que connecteur de bornes sur rail enfichables. Le courant et la tension nominaux sont des critères essentiels lors du choix de bornes pour circuits imprimés : ils fournissent des informations sur les domaines d'application possibles et les utilisations prévues. Pour ce produit, la tension nominale est de 630 V et le courant nominal de 24 A – ce qui le rend également adapté aux dispositifs friands en énergie. Une longueur de dénudage de 8 à 9 mm est nécessaire pour le raccordement du conducteur de cette borne pour circuits imprimés. Ce produit se base sur la technologie CAGE CLAMP®. La connexion universelle CAGE CLAMP® sûre et sans entretien permet de connecter tous types de conducteurs avec une cage à ressort, sans traitement préalable des conducteurs. Il n'est donc plus nécessaire de sertir des embouts d'extrémité. Les dimensions sont 29 x 19 x 14,3 mm en largeur x hauteur x profondeur. Cette borne pour circuits imprimés est adaptée aux sections de conducteur de 0,08 mm² à 2,5 mm² en fonction du type de câble. Les contacts sont constitués en cuivre électrolytique (Cu), le crochet de fixation est fait en un ressort en acier Chrome-Nickel (CrNi) et le boîtier gris en Polyamide (PA66) garantit l'isolation. De l'Étain a été employé pour la surface des contacts. Un outil de manipulation permet d'actionner ces bornes pour circuits imprimés. Les bornes pour circuits imprimés sont soudées par procédé THT. Le câble est inséré en angle de 90 ° par rapport à la surface. Les broches de soudage ont des dimensions de 0,8 x 1,2 mm, ainsi qu'une longueur de 3,2 mm, et sont disposées en ligne sur tout le bornier. Il y a une goupille de soudage par potentiel.



Remarques	
Variantes pour Ex i :	Impression directe D'autres variantes peuvent être demandées au service commercial de WAGO ou, si nécessaire, configurées sur https://configurator.wago.com . autres nombres de pôles Autres couleurs Borniers de couleurs panachées

Données électriques			
Données de référence selon		IEC/EN 60664-1	
Overvoltage category	III	III	II
Pollution degree	3	2	2
Tension de référence	500 V	630 V	1000 V
Tension assignée de tenue aux chocs	6 kV	6 kV	6 kV
Courant de référence	24 A	24 A	24 A

Données d'approbation selon		UL 1059	
Use group	B	C	D
Tension de référence	300 V	-	300 V
Courant de référence	20 A	-	10 A

Données d'approbation selon		CSA	
Use group	B	C	D
Tension de référence	300 V	-	300 V
Courant de référence	8 A	-	8 A

Données de raccordement	
Points de serrage	4
Nombre total des potentiels	4
Nombre de types de connexion	1
nombre des niveaux	1

Connexion 1	
Technique de connexion	CAGE CLAMP®
Type d'actionnement	Outil de manipulation
Conducteur rigide	0,08 ... 2,5 mm² / 28 ... 12 AWG
Conducteur souple	0,08 ... 2,5 mm² / 28 ... 12 AWG
Conducteurs souples ; avec embout d'extrémité isolé	0,25 ... 1,5 mm²
Conducteurs souples ; avec embout d'extrémité sans isolation plastique	0,25 ... 2,5 mm²
Remarque (Section de conducteur)	12 AWG : THHN, THWN
Longueur de dénudage	8 ... 9 mm / 0.31 ... 0.35 inch
Axe du conducteur au circuit imprimé	90 °
Nombre de pôles	4

Données géométriques	
Pas	7,5 mm / 0.295 inch
Largeur	29 mm / 1.142 inch
Hauteur	19 mm / 0.748 inch
Hauteur utile	15,8 mm / 0.622 inch
Profondeur	14,3 mm / 0.563 inch
Longueur de la broche à souder	3,2 mm
Dimensions broche à souder	0,8 x 1,2 mm
Diamètre de perçage avec tolérance	1,6 (+0,1) mm



Contacts circuits imprimés		
Contacts circuits imprimés		THT
Affectation broche à souder		en ligne sur tout le bornier
Nombre de broches à souder par potentiel		1

Données du matériau		
Remarque Données du matériau		Vous trouverez ici des informations sur les spécifications de matériel
Couleur		gris
Groupe du matériau isolant		I
Matière isolante Boîtier principal		Polyamide (PA66)
Classe d'inflammabilité selon UL94		V0
Matériau des ressorts de serrage		Ressort en acier Chrome-Nickel (CrNi)
Matériau du contact		Cuivre électrolytique (E _{cu})
Surface du contact		Étain
Charge calorifique		0,107 MJ
Poids		5,6 g

Conditions d'environnement		
Plage de températures limites		-60 ... +105 °C

Données commerciales		
Product Group		4 (brns circts impr et brns traversantes)
eCl@ss 10.0		27-44-04-01
eCl@ss 9.0		27-44-04-01
ETIM 9.0		EC002643
ETIM 8.0		EC002643
Unité d'emb. (SUE)		160 (40) pce(s)
Type d'emballage		Carton
Pays d'origine		CH
GTIN		4044918860840
Numéro du tarif douanier		85369010000

Conformité environnementale du produit		
État de conformité RoHS		Compliant, No Exemption

Approbations / certificats

Homologations générales



Homologation	Norme	Nom du certificat
CCA DEKRA Certification B.V.	EN 60947	NTR NL-7961
CCA DEKRA Certification B.V.	EN 60947-7-4	NTR NL 7780
CSA DEKRA Certification B.V.	C22.2 No. 158	1711139
KEMA/KEUR DEKRA Certification B.V.	EN 60947-7-4	71-110334
KEMA/KEUR DEKRA Certification B.V.	EN 60947	71-125886



Téléchargements

Conformité environnementale du produit

Recherche de conformité

Environmental Product Compliance 739-204

Download icon

Documentation

Informations complémentaires

Technical Section

03.04.2019

pdf

2027.26 KB

Download icon

Données CAD/CAE

Données CAD

2D/3D Models 739-204

Download icon

Données CAE

EPLAN Data Portal 739-204

Download icon

ZUKEN Portal 739-204

Download icon

PCB Design

Symbol and Footprint via SamacSys 739-204

Download icon

Symbol and Footprint via Ultra Librarian 739-204

Download icon

1 Produits correspondants

1.1 Accessoires en option

1.1.2 Outil

1.1.2.1 Outil de manipulation



Réf.: [210-658](#)
Outil de manipulation; Lame 3,5 x 0,5 mm; avec tige partiellement isolée; Coudé; court; multicolore



Réf.: [210-657](#)
Outil de manipulation; Lame 3,5 x 0,5 mm; avec tige partiellement isolée; court; multicolore



Réf.: [210-720](#)
Outil de manipulation; Lame 3,5 x 0,5 mm; avec tige partiellement isolée; multicolore

1.1.3 Repérage

1.1.3.1 Bande de repérage

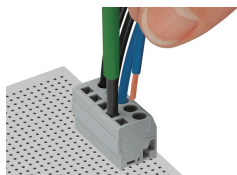


Réf.: 210-332/750-020

Bandes de marquage; en feuilles DIN A4;
avec impression; 1-20 (80x); Largeur inter-
lignes 3 mm; longueur de bande 182 mm;
Impression horizontale; autocollant; blanc

Indications de manipulation

Raccorder le conducteur



Connexion des conducteurs – Série 739.