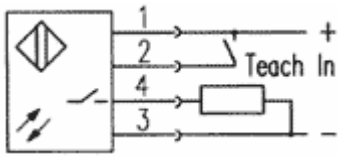
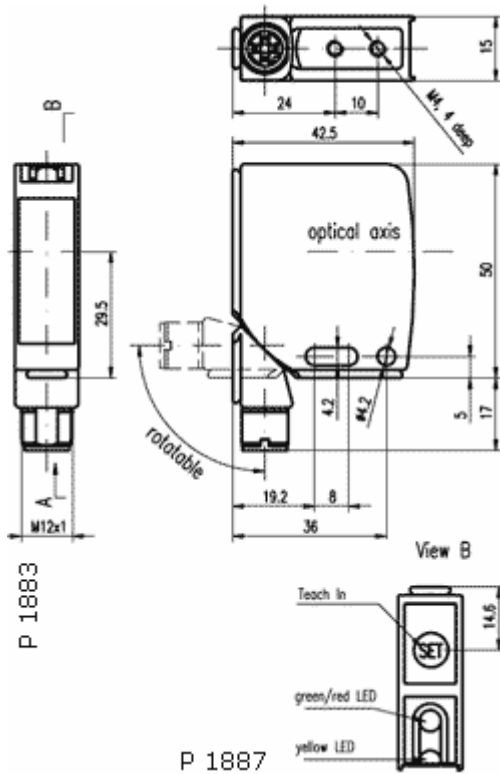
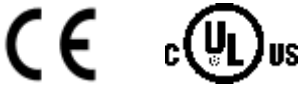


**Kontrasttaster**  
**50x42x15**  
**Sn = 21 mm**



Prüfzeichen/Zulassung



Gebrauchskategorie DC13

Wenn nicht anders angegeben,  
Werte nach IEC 947-5-2 (DIN EN60947-5-2)

Änderungen vorbehalten

**Allgemeine Daten**

Sensortyp		Kontrasttaster
Schaltfrequenz		5000 Hz
Nennschaltabstand Sn	mm	21
gesicherter Schaltabstand Sa	mm	17...21
Wiederholgenauigkeit		< 2%
Hysterese		< 20%
Anzeige Betriebsspannung		Nein
Anzeige Schaltelement ein		Ja, gelbe LED
Anzeige Sonderfunktion		Stabilitätsanzeige grüne LED, Error-Anzeige, rot/grün LED
Umgebungstemperatur	°C	-10...+55°C
Ein-/Ausschaltverzögerung		< 0,1ms
Lichtart		weisses Licht
Empfindlichkeitseinstellung		SET-Taste oder Teach-In Eingang
zul. Fremdlicht	lux	10000

**Mechanische Daten**

Abmessung BxHxT oder DxT	mm	50x42,5x15
Schockprüfung (EN 60068-2-27)		Halbsinus, 30gn, 11ms
Schwingprüfung (EN 60068-2-6)		55Hz, 1mm Amplitude 3x30Min
Gehäusematerial		GD-Zn, vernickelt
Werkstoff der optisch aktiven Fläche		PMMA
Schutzart	IP	IP67
Anschlußart		Steckverbinder M12x1, 4-polig
Gewicht		80g

**Elektrische Daten**

Stromart		DC
Schaltfunktion		Schließer
Ausgangsart		PNP
Bemessungsbetriebsspannung Ue	V	24V DC
Bemessungsbetriebsstrom Ie	mA	<100mA
Betriebsspannung	V	10-30V DC
Restwelligkeit der Betriebsspannung	%	< 15% von UB
Leerlaufstrom	mA	<30
Spannungsfall	V	<2V
Kurzschlußschutz		ja
Verpolschutz		ja
Bemessungsisolationsspannung		75VDC
zul. Lastkapazität		<1000nF