

アクチュエ  
ーター

販売事業者  
Rs-online



14-142.025K2



<https://rs-online.eao.com/component/14-142.02...>

お客様の製品:



## 14-142.025K2 アクチュエーター

### 前面

|             |        |
|-------------|--------|
| フロント形状:     | 丸形     |
| フロントベゼル 色:  | アルミ地色  |
| フロントベゼル 材質: | アルミニウム |

### 取付け

|         |       |
|---------|-------|
| 取付けタイプ: | パネル実装 |
|---------|-------|

### 電気的特性

|                    |   |
|--------------------|---|
| スイッチング電圧とスイッチング電流: | 250 VAC, 5 A ( $\Omega$ )<br>250 VAC, 3 A (はんだ端子)<br>250 VAC, 2 A (誘導負荷、 $\cos(\phi) = 0.7$ )<br>220 VDC、0.1 A (誘導負荷、L:R = 30 ms)<br>110 VDC、0.2 A (誘導負荷、L:R = 30 ms)<br>60 VDC、0.7 A (誘導負荷、L:R = 30 ms)<br>24 VDC、2 A (誘導負荷、L:R = 30 ms) |
| 接点:                | 2 NC / 2 NO   |
| 定格動作電圧 <b>Ue</b> : | EN IEC 61058-1に基づく AC250V/DC  |
| スイッチング定格:          | 250 V @ 3 A   |
| 電氣的寿命:             | 5万回操作   |
| 電氣強度:              | 3000 VAC、50 Hz、1分間、全端子-アース間、EN/IEC 61058-1に準拠   |
| 保護等級:              | II  |
| 規格:                | EN / IEC 61058-1に準拠   |
| 熱電流 <b>Ith</b> :   | 最大電流は、連続動作時および周囲温度で、引用された最大値を超えないこと。<br>3 A   |

### 機械的特性

|               |  |
|---------------|--|
| 端子:           | はんだ端子  |
| 接点 材質:        | 金  |
| スイッチング動作:     | レスト (a) - モメンタリ  |
| スイッチング方式:     | スナップアクションスイッチングエレメント   |
| スイッチングシステム:   | セルフクリーニング、ダブルブレークスナップアクションスイッチングシステム、1エレメントにつきノーマルクローズ接点1個、ノーマルオープン接点1個。 |
| スイッチング ポジション: | 2ポジション   |
| スイッチング角度:     | 42° 背面   |
| 機械的寿命:        | 操作回数200万回  |
| 操作力:          | 3 N ~ 6 N、スイッチングエレメントの数による   |
| 操作トラベル:       | 約 42°  |
| 締め付けトルク:      | フィキシングナット 最大 0.25 Nm   |
| 重量:           | 0.031 kg   |

#### 周辺条件

|           |   |
|-----------|---|
| IP前面保護等級: | IP65、DIN EN 60529に準拠  |
| 使用温度:     | - 25 °C ~ + 55 °C、ブロックとして取り付け、熱が自由に逃げることを確認                         |
| 保存温度:     | - 40 °C ... + 85 °C   |
| 耐衝撃性:     | 最大 150 m / s <sup>2</sup> 、パルス幅 11 ms、3 軸、（準正弦波 EN IEC 60068-27 準拠） |
| 耐振動性:     | 最大 100 m / s <sup>2</sup> 10 Hz ~ 500 Hz、（正弦波 EN IEC 60068-2-6）     |
| 耐候性:      | 標準状態、DIN EN 60068-2-78に準拠<br>標準サイクル、DIN IEC 60068-2-30に準拠           |

#### 認証

|               |  |
|---------------|--|
| 認証:           | CB (IEC 61058-1), CQC, CSA, DNV, EAC, ENEC (EN 61058-1), UL, VDE |
| 準拠:           | CE, UKCA, 2011 / 65 / EC (RoHS), 2014 / 35 / EU (LVD)            |
| <b>REACH:</b> | REACH compliant  |
| <b>RoHS:</b>  | RoHS compliant   |

#### その他

|          |  |
|----------|--|
| 簡単な説明:   | アクチュエーター、丸形、アルミ地色、アルミニウム、アノダイズド、2 NC / 2 NO、レスト (a) - モメンタリ、はんだ端子、IP65、DIN EN 60529に準拠 |
| ハウジング 色: | 黒  |

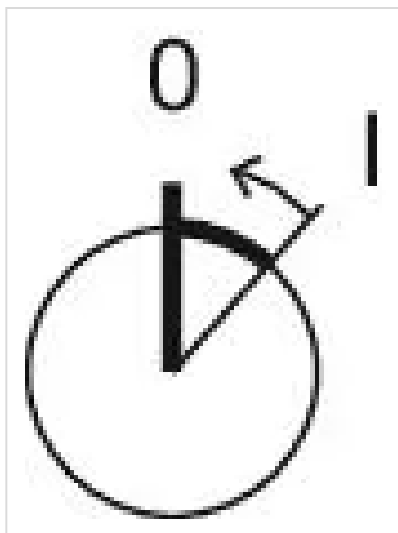
ヒント:

ロックナンバー 1001、ロックタイプ KABA

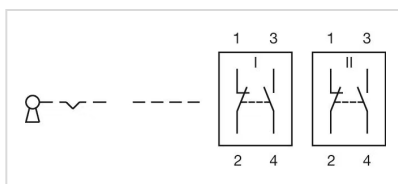
最大接点数:

2

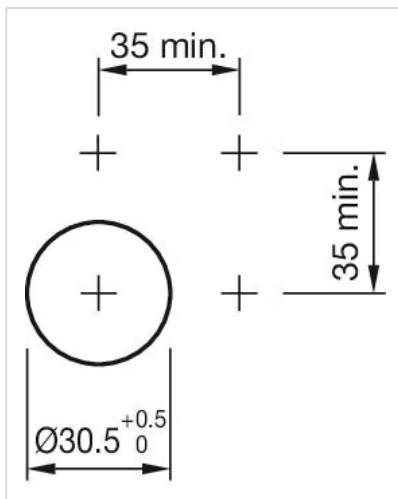
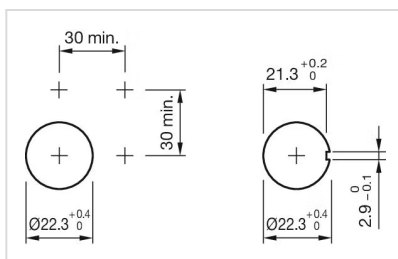
スイッチングポジション:



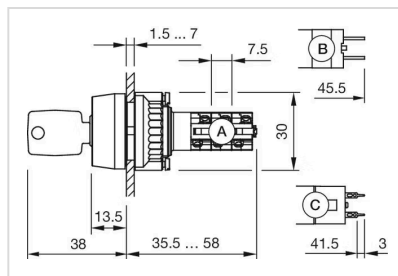
配線図:



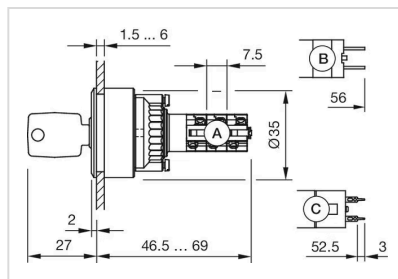
マウントカットアウト:



寸法図:



- A = 半田端子
- B = プラグイン端子 2.8 mm x 0.5 mm
- C = ユニバーサル端子 2.0 mm x 0.5 mm



- A = 半田端子
- B = プラグイン端子 2.8 mm x 0.5 mm
- C = ユニバーサル端子 2.0 mm x 0.5 mm