

1.適用 Scope	:	F-730
2.定格 Rating	:	600V, 30A
3.絶縁抵抗 Insulation Resistance	:	DC 500V, 100MΩ以上 (充電部～取付金具部間/充電部相互間) 100MΩ MIN. at 500V DC (Between live parts and mounted metal parts/ Between live parts of opposite polarity)
4.耐電圧 Withstand Voltage	:	AC2,500V, 1分間 (充電部～取付金具部間/充電部相互間) 2,500V AC for 1minute (Between live parts and mounted metal parts/ Between live parts of opposite polarity)
5.適合ヒューズ Mate Fuse-Link	:	φ15mm×50mm DIA.15mm×50mm
6.端子ねじ締付けトルク Tightening Torque of Terminal Screw	:	1.2N·m
7.取付ねじ締付トルク Tightening Torque of Mounting Screw	:	0.8N·m (M4 なべ小ねじ使用時) (With a M4 screw)
8.適合レール(DIN レール) Mate Mounting Rail	:	トップハット形 幅 35mm 35mm width top-hat rail
9.使用温度 Operation Temperature Range	:	-10℃ — +80℃(ヒューズ管温度上昇含む) (include the temperature rise of the fuse)
10.使用湿度 Operation Humidity Range	:	35% — 85%RH(氷結・結露のないこと) (No ice and no dew condensation)
11.保管温湿度 Storage Temperature Range and Humidity Range	:	-10℃ — +60℃ / 35% — 85%RH(氷結・結露のないこと) (No ice and no dew condensation)

5					
4					
3					
2					
1					
MARK 改版	DATE 日付	REVISION RECORDS 改版記事			SIGN 担当
APPROVED 承認	CHECKED 照査	DRAWN 作成	NAME 名称	製品仕様書(標準品)	ISSUED 出図
2016/6/2 Y.Shigeno	2016/6/1 T.Miura	2016/5/31 D.Sato	REFERENCE No 参照仕様		
			DRAWING No 図面番号	F-0730A1	
CODE 管理番号	F-0730-01_00		* 出図印なき仕様は参考仕様とする		

注1：オプションパーツが装着可能です。  
 Note1 : It can equip with optional parts.

【オプションパーツ 一覧 / Optional parts list】

型番 Model No.	名称 Name	備考 Remark
F-730-FC1	ヒューズキャリア Fuse carrier	
F-1000-S1	回転止めモールド Detent mold	

ご使用上の注意 Precaution Using the Product

○このホルダーに示される定格電流値以下の定格電流のヒューズ管をご使用下さい。  
 (定格 30A 以下のヒューズ管をご使用下さい。)

\*Applied fuse current rating must keep 30A or less.

○このホルダーでは、定格電流値の 30%以上のディレーティングを行ってご使用下さい。  
 (定格 30A×70%=定常電流 21A 以下でご使用下さい。)

\*The operating current shall be derated 30% or more of rating current.  
 (ex.30A×70%=21A→21A or less)

○ヒューズ管には電流値のディレーティングが必要です。ヒューズ管定格値の 30%程度ディレーティングするの  
が一般的ですが、ヒューズ管メーカーにより異なりますのでご確認下さい。

\*Each fuse requires amperage derating. Mostly require derate 30% from rating amperage, for secure reason you must confirm your fuse manufacturer before apply.

○接続電線は、ご使用電流に見合った電線をご使用下さい。

\*Use a wire an adequate size for current to be applied.

○ヒューズ管の交換は電源を切ってから行って下さい。

\* Please perform the exchange of the fuse after switching it off.

○実使用機器による動作確認を十分に行って下さい。

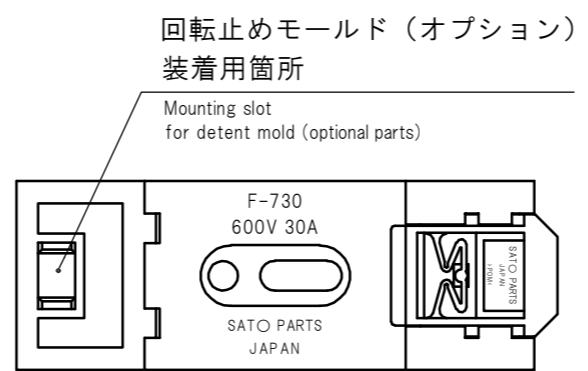
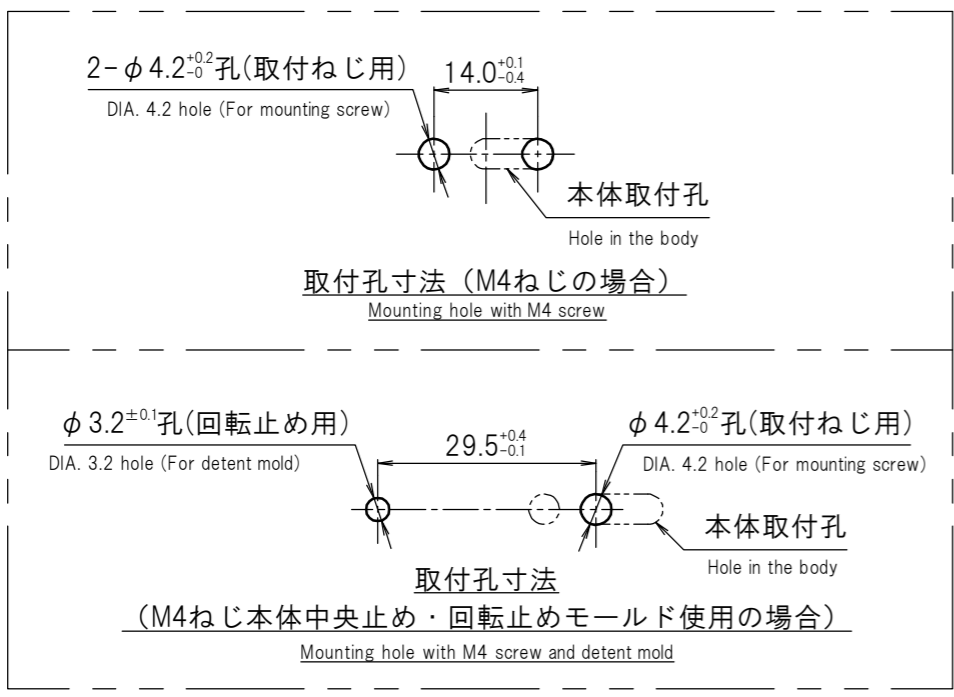
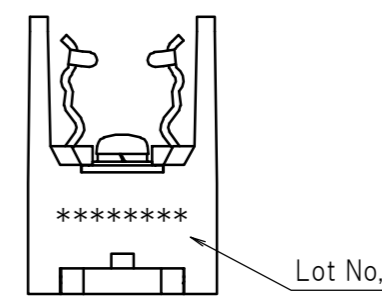
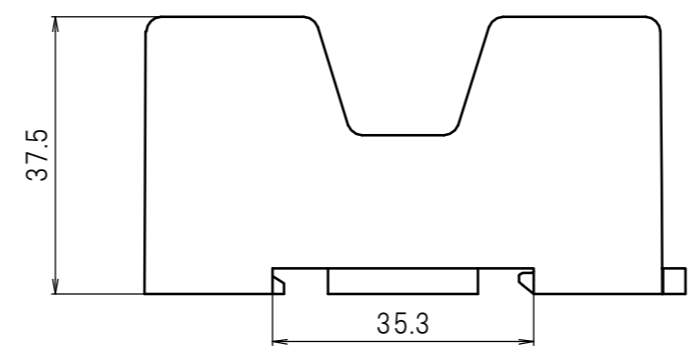
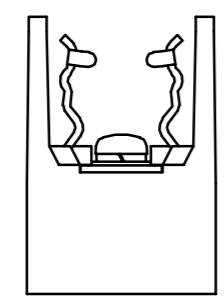
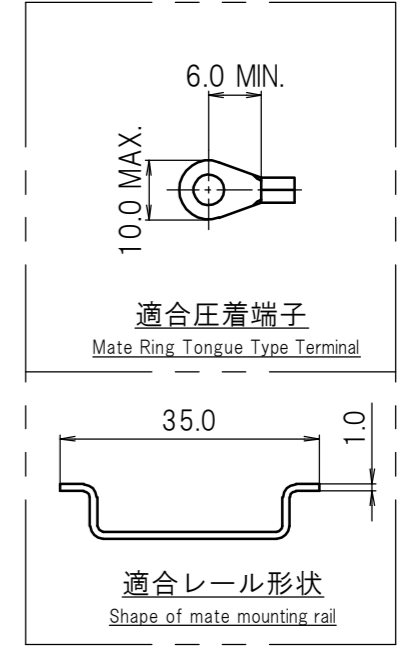
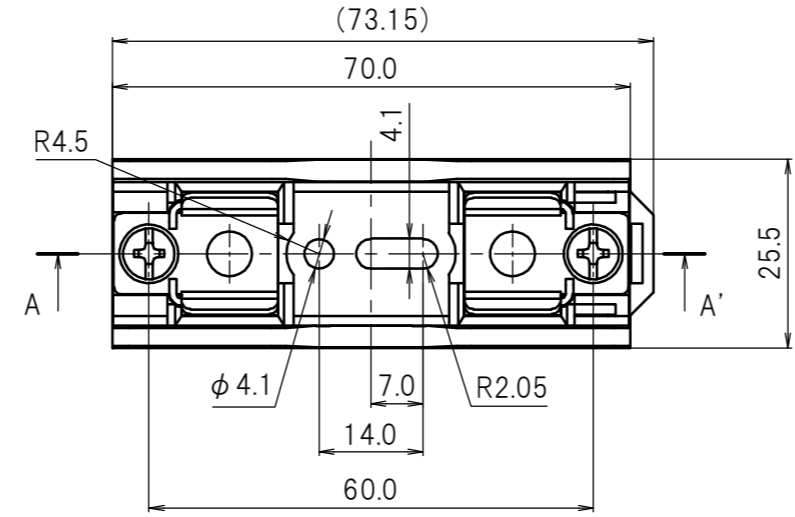
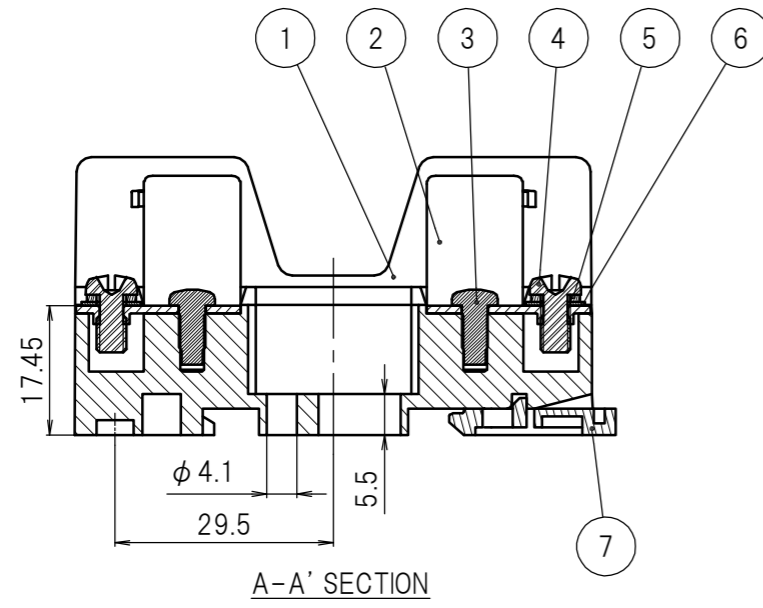
\*Please check action on using equipment.

【補足 / Supplement】

和文と英文で疑義が生じた場合、和文を優先します。

If there is any discrepancy between English and Japanese, the Japanese version should take precedence over the English one.

MARK 記号	DATE 日付	REVISION RECORDS 改版記事	SIGN 担当
⚠	2016.7.22	DINレール用ツメ形状変更。	D.Sato
⚠	2019.6.10	ストッパー形状変更。ヒューズクリップ材質板厚誤記訂正。	D.Sato
⚠			
⚠			
⚠			



No. 番号	PARTS NAME 部品名	Q'TY 個数	MATERIAL 材質	UL	FINISH 処理	REMARKS 備考
7	Stopper ストッパー	1	Acetal ポリアセタル			
6	Screw assembly セムスねじ M4×8 P0.7	2	Washer 座金	Steel 鋼板 t0.5	Nickel plated ニッケルめっき	
5			Spring lock washer ばね座金	Steel 硬鋼 t1.0	Nickel plated ニッケルめっき	
4	Screw ねじ	2	Steel 炭素鋼		Nickel plated ニッケルめっき	
3	Press fit pin パーカー	2	Steel SWRM		Nickel plated ニッケルめっき	
2	Fuse clip ヒューズクリップ	2	Copper alloy 銅合金 t0.8 t1.0	⚠	Tin plated すずめっき	
1	Base / Black 本体 / 黒	1	Phenolic フェノール樹脂	94V-0		

APPROVED 承認	Y.Shigeno 2016.6.2	GENERAL TOLERANCE 一般公差	NAME 名称	F-730 外観図	ISSUED 出図
CHECKED 検査	T.Miura 2016.6.1	UNDER 1.00 未満	CUSTOMER カスタマー	標準品	
DRAWN 製図	D.Sato 2016.5.31	1.00 ~ 4.99	DRAWING No. 図面番号		
DESIGNED 設計		OVER 5.00 以上	REVISION 改版	02	
UNIT 単位	mm	SCALE 尺度	F-0730A1	PAGE ページ	1/1

出図印なき図面は参考図とする  
図面を実測しないこと