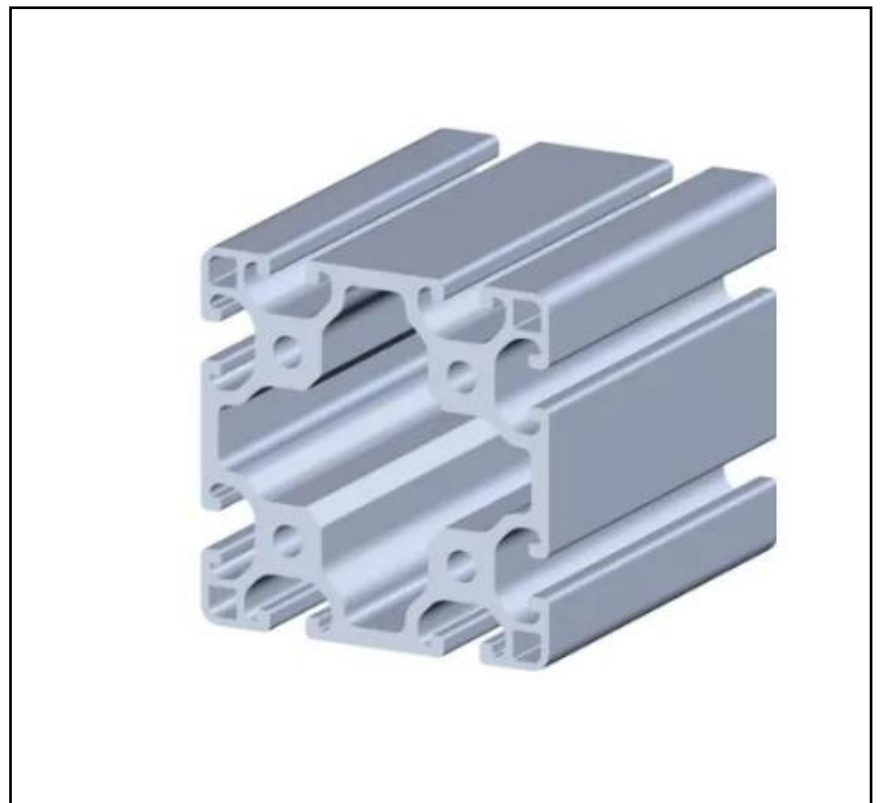


MERKMALE

- Leichte Aluminiumlegierung
- Geeignet für viele Anwendungen
- Strukturelementtyp
- Kompatibel mit Halterung und Steckverbinderzubehör

RS Pro-Strebe, 20 x 40 mm, 5 mm Nut, 1000 mm

RS Best.-Nr. 850-8509



Professionelle Produkte von RS bieten Ihnen hochwertige Teile in allen Produktkategorien. Unsere Produktpalette wurde von Ingenieuren getestet und bietet eine vergleichbare Qualität wie die führenden Marken, ohne einen Premium-Preis zu zahlen.

Produktbeschreibung

RS Pro Struktursystem 80 mm x 80 mm, Profil 8-Element, erhältlich in 2 m ([850-8505](#)) und 3 m ([850-8509](#)) Längen, kompatibel mit der Serie von Artikelprofil 8. Struktursystemprofile von RS Pro, kompatibel mit Artikelprofil 5, Profil 6 und Profil 8, sind für den allgemeinen Möbelsystembau am Arbeitsplatz geeignet und bieten starke, leichte, leicht austauschbare Elemente in einer Vielzahl von Profiltypen

Diese Serie umfasst die folgenden Streben aus Aluminiumlegierung:

[850-8505](#) - Nut 8 mm, Länge 2000 mm, Serienprofil 8

[850-8509](#) - Nut 8 mm, Länge 3000 mm, Serienprofil 8

Allgemeine

Strukturelementtyp	Strebenprofil
Anzahl der Ruten	8
Werkstoff	Aluminium
Anwendungen	Bauwesen, industrielle Geräte, Automobilbau, Sanitär

Mechanische

Strebenprofil	80 mm x 80 mm x 38 mm
Länge	3000mm
Nutgröße	8mm
Masse (G)	5.33kg/m
Trägheitsmoment (I₂)	134.90cm ⁴
Abschnittmodul (W_x)	33.72 cm ³

Kompatibles Zubehör für Nut

Best.-Nr.	Artikel
767-5601, 767-5604, 767-5608	Endkappen
767-5695, 767-5718, 767-5737, 767-5715, 767-5761, 767-5692, 767-5721, 767-5709, 767-5702	Steckverbinderhalterung und -gelenk
767-5727	Bodenhalterung
<u>767-5645, 767-5642, 767-5654, 767-5667, 767-5648, 767-5651, 767-5658, 767-5660, 767-5664, 767-5673, 767-5636</u>	T-Nutmutter
<u>767-5822, 767-5686, 767-5689</u>	Schrauben
<u>767-5711</u>	Steckverbinder
<u>767-5730, 767-5670, 767-5676</u>	C7-Universalsteckverbinder
<u>767-5686, 767-5682</u>	T-Matic Steckverbinder
<u>767-5689</u>	Schraubanschluss
<u>767-5695, 767-5698</u>	Anschlusswinkel
<u>767-5743</u>	Rolle

