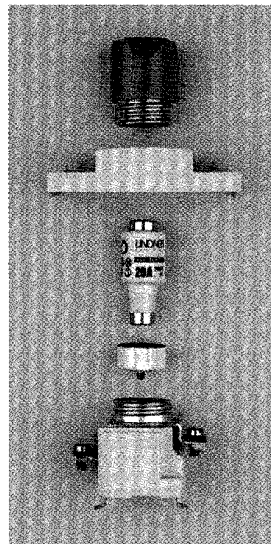


D-Sicherungssystem

2 - 200A, 500V, 690V
Leitungsschutzsicherungen gL-gG

Vorschriften IEC 60269-3-1
DIN VDE 0636 Teil 31
DIN VDE 0636 Teil 301



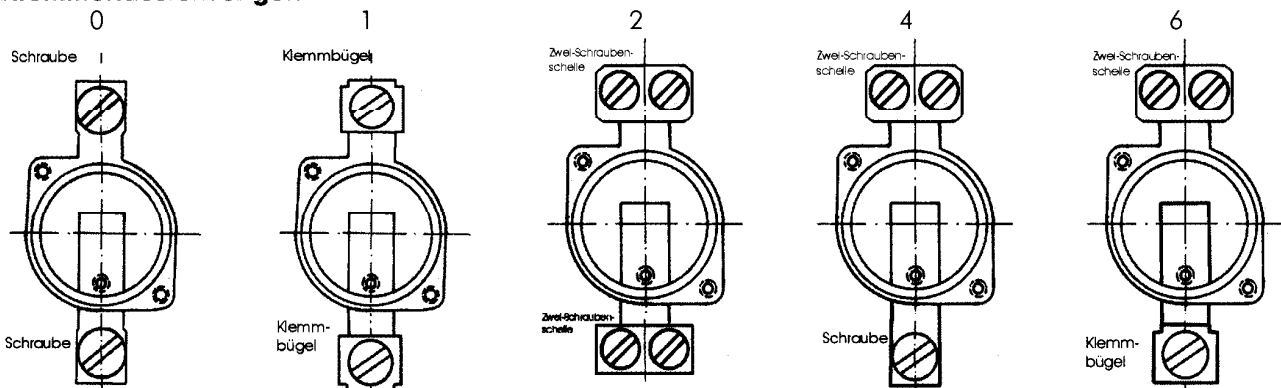
Schaltvermögen

LINDNER-D-Sicherungseinsätze schalten im gesamten Bereich der Zeitstromkennlinie auch im Bereich der kritischen Ströme zuverlässig ab. Das Schaltvermögen der Sicherungseinsätze D II bis DV ist 50 kA AC, 8kA DC. Bei NDZ ist das Schaltvermögen deutlich geringer: 4kA AC, 1,6kA DC.

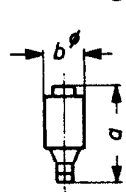
D-Sicherungen 660/ 690V

Für den Einsatz der D-Sicherungseinsätze ~660/690 V sind die mit 500 V gestempelten D-Sicherungssockel der Baugröße D III verwendbar.

Klemmendausführungen

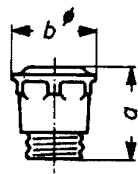


Maßzeichnungen



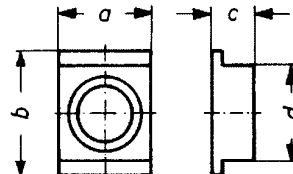
Größe	a1	b∅
NDZ	50	12
D II	50	22
D III	50	27
D IV	63	37
D V	65	45

D-Sicherungseinsätze



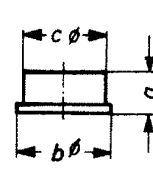
Referenz	a	b
690.0002	42	34
691.0002	43	42
589.0002	34	27
690.	42	34
691.	43	42
592.	52	60
2071.	42	33
2072.	43	40

D-Schraubkappe



Referenz	a	b	c
685.7	40	90	22
686.7	50	90	22
685.709	45	90	22
686.709	54	90	22
625.7	107	107	51
626.7	127	130	51

D-Abdeckung

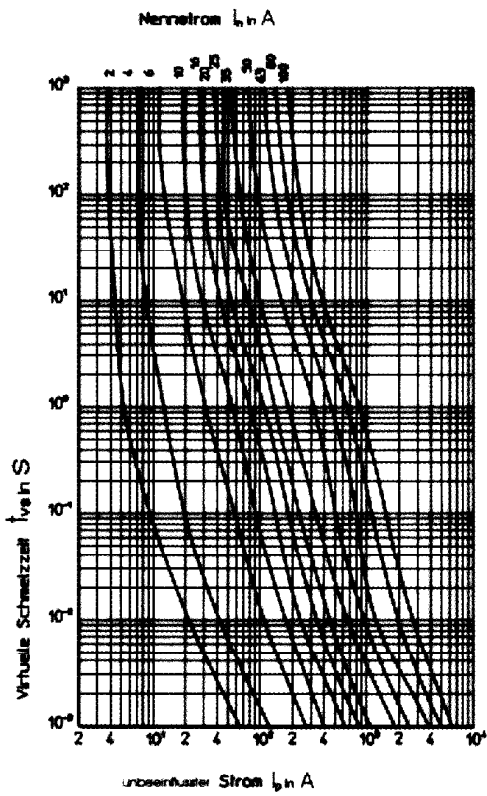


Referenz	a	b	c
181.9	17,5	44,5	40,5
182.9	19	54	50,5
81.9	18,5	43,5	39,8
72.9	18	53,5	50,5

D-Berührungs-
schutzring

Zeit-Strom-Kennlinie

2... 100A gL-gG



Durchlassstrom-Kennlinie

2... 100A gL-gG

