

## Fiche technique

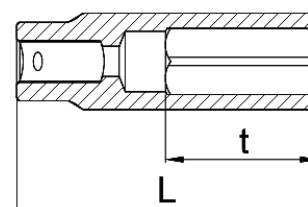
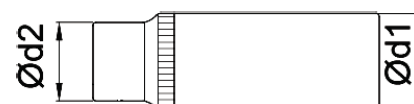
### Douilles profondes RS PRO à six pans creux avec entraînement 1/4 de pouce


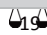
FR



#### Caractéristiques du produit :

- DIN 3124, ISO 2725-1
- Idéal pour les longs boulons filetés
- Douilles profondes avec entraînement 1/4 de pouce pour un accès aux encastresments ou filetages longs
- Conception permettant une transmission élevée de la force aux écrous et aux boulons sans endommagement des têtes
- Profil à six pans creux
- Corps moleté
- Non adaptées à une utilisation avec des outils pneumatiques
- Acier au chrome-vanadium
- Finition chromée qualité miroir



CODE COMMANDE RS	 mm	L mm	d1 mm	d2 mm	t m m	g
1923740	5	50	7,9	11,7	10,5	 19
1923741	5,5	50	8,2	11,7	10,5	19
1923742	6	50	9,2	11,7	10,5	22
1923743	7	50	10,4	11,7	21	22
1923744	8	50	11,7	11,2	21	22
1923745	9	50	13	11,9	21	27
1923746	10	50	14,5	12	21	33
1923747	11	50	15,8	12	21	39
1923748	12	50	16,7	14	21	40
1923749	13	50	17,8	15	25	49