

MCO 1,5/ 4-GL-3,81 - PCB插座

1861743

<https://www.phoenixcontact.com/cn/products/1861743>



请注意，本PDF文档中所示数据均生成自在线目录。完整数据请见用户文档。我们的一般下载使用条款已生效。



PCB插座，额定横截面: 1.5 mm²，颜色: 绿色，额定电流: 8 A，额定电压(III/2): 160 V，触点表面: Sn，触点类型: 针式插头，电位数: 4，行数: 1，位数: 4，连接量: 4，产品系列: MCO 1,5/..-GL，针距: 3.81 mm，安装: 波峰焊，针脚排列: 直线排列，焊针[P]: 3 mm，每个电势的焊针数量: 1，插拔系统: COMBICON MC 1,5，针式连接器样式对齐: 垂直，互锁: 不带，安装方式: 不带，包装类型: 纸箱包装

优势

- 确保设备设计的高度灵活性 – 只需一个插座，便可满足运用了不同连接技术的连接器所需

商业数据

订货号	1861743
包装单位	50 pc
最小订货量	50 pc
销售关键代码	AABSOA
产品关键代码	AABSOA
目录页面	页码230 (C-1-2013)
GTIN	4017918133511
单件重量（含包装）	2.115 g
单件重量（不含包装）	2.042 g
原产地	PL

MCO 1,5/ 4-GL-3,81 - PCB插座

1861743

<https://www.phoenixcontact.com/cn/products/1861743>



技术数据

产品属性

产品类型	PCB插座
产品系列	MCO 1,5/..-GL
产品线	COMBICON Connectors S
类型	插座垂直于PCB
位数	4
针距	3.81 mm
连接量	4
行数	1
电位数目	4
安装法兰	不带
针脚排列	直线排列
每个电位的焊针	1

电气特性

特性

额定电流 I_N	8 A
额定电压 U_N	160 V
额定电压(III/3)	125 V
额定电涌电压(III/3)	2.5 kV
额定电压(III/2)	160 V
额定电涌电压(III/2)	2.5 kV
额定电压 (II/2)	200 V
额定电涌电压(II/2)	2.5 kV

安装

安装类型	波峰焊
针脚排列	直线排列

材料规格

材料数据 - 联系方法

注意事项	符合WEEE/RoHS，根据IEC 60068-2-82/JEDEC JESD 201的要求没有晶须
接触件材料	CU合金
触点区域金属表面（顶层）	锡 (5 - 7 μ m Sn)
焊接区域金属表面（顶层）	锡 (5 - 7 μ m Sn)

材料数据 - 壳体

颜色 (外壳)	绿色 (6021)
绝缘材料	PBT
绝缘材料组	IIIa

MCO 1,5/ 4-GL-3,81 - PCB插座

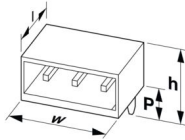
1861743

<https://www.phoenixcontact.com/cn/products/1861743>



CTI符合IEC 60112	225
阻燃等级，符合UL 94	V0

尺寸

尺寸图	
针距	3.81 mm
宽度 [w]	16.63 mm
高度[h]	10.25 mm
长度[l]	28.5 mm
高度	7.25 mm
焊针长度[P]	3 mm
引脚尺寸	0.9 x 0.32 mm

PCB设计	
孔径	1.2 mm

电气测试

电气间隙和爬电距离	
规格	IEC 60664-1:2007-04
绝缘材料组	IIIa
比较跟踪指标 (IEC 60112)	CTI 225
额定绝缘电压 (III/3)	125 V
额定电涌电压 (III/3)	2.5 kV
最小电气间隙值 – 不均匀电场 (III/3)	1.5 mm
最小爬电距离(III/3)	2.4 mm
额定绝缘电压 (III/2)	160 V
额定电涌电压(III/2)	2.5 kV
最小电气间隙值 – 不均匀电场 (III/2)	1.5 mm
最小爬电距离(III/2)	1.6 mm
额定绝缘电压 (II/2)	200 V
额定过电压 (II/2)	2.5 kV
最小电气间隙值 – 不均匀电场 (II/2)	1.5 mm
最小爬电距离(II/2)	2 mm

环境和真实条件

环境条件	
环境温度 (运行)	-40 °C ... 100 °C (取决于衰减曲线)
环境温度 (存放/运输)	-40 °C ... 70 °C
相对湿度 (存放/运输)	30 % ... 70 %

MCO 1,5/ 4-GL-3,81 - PCB插座

1861743

<https://www.phoenixcontact.com/cn/products/1861743>



环境温度（ 组装 ）	-5 °C ... 100 °C
------------	------------------

包装规格

包装类型	纸箱包装
------	------

MCO 1,5/ 4-GL-3,81 - PCB插座

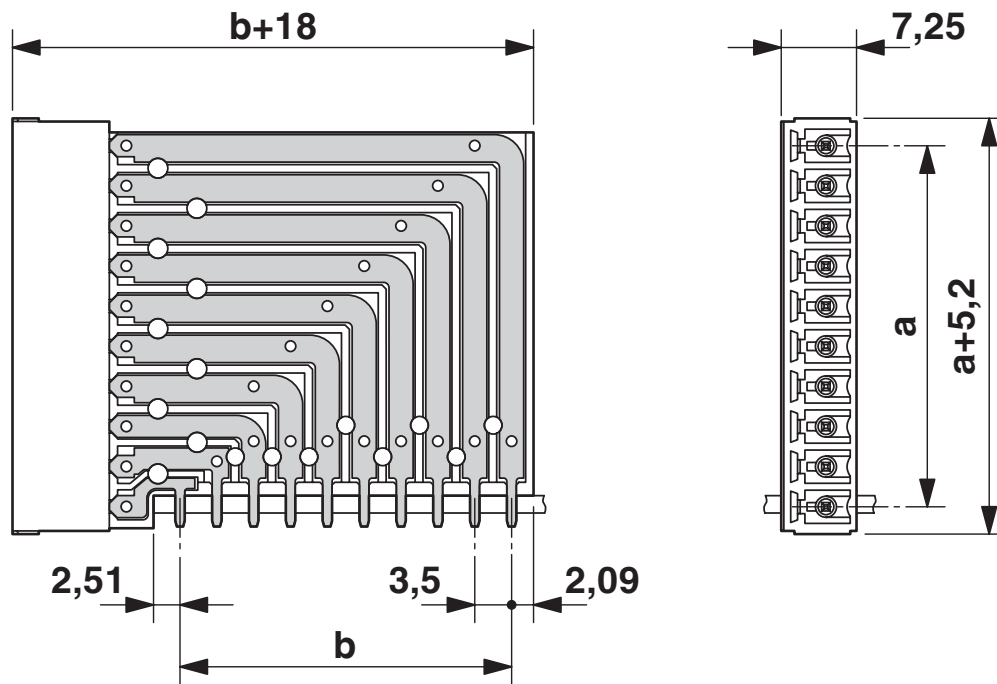
1861743

<https://www.phoenixcontact.com/cn/products/1861743>

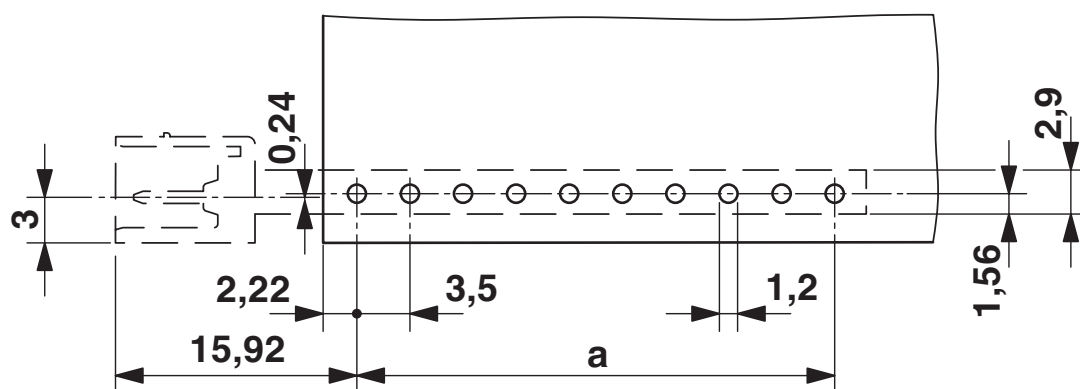


图纸

尺寸图



开孔图/焊盘环宽



MCO 1,5/ 4-GL-3,81 - PCB插座

1861743


<https://www.phoenixcontact.com/cn/products/1861743>



认证

To download certificates, visit the product detail page: <https://www.phoenixcontact.com/cn/products/1861743>

<div> cULus认证 认证ID: E60425-20050718</div>				
	额定电压U _N	额定电流I _N	接线容量AWG	接线容量mm ²
使用组 B	300 V	8 A	-	-
使用组 D	300 V	8 A	-	-

<div> VDE绘图认证 认证ID: 40011723</div>				
--	--	--	--	--

<div> VDE绘图认证 认证ID: 40011723</div>				
--	--	--	--	--

MCO 1,5/ 4-GL-3,81 - PCB插座



1861743

<https://www.phoenixcontact.com/cn/products/1861743>

分类

ECLASS

ECLASS-11.0	27460201
ECLASS-12.0	27460201
ECLASS-13.0	27460201

ETIM

ETIM 9.0	EC002637
----------	----------

UNSPSC

UNSPSC 21.0	39121400
-------------	----------

MCO 1,5/ 4-GL-3,81 - PCB插座

1861743

<https://www.phoenixcontact.com/cn/products/1861743>



产品环境合规性

EU RoHS	
符合《欧盟RoHS物质指令要求》	是, 无豁免
China RoHS	
Environment friendly use period (EFUP)	EFUP-E
	没有超过限值的危险物质
EU REACH SVHC	
《REACH候选物质注释》(CAS编号)	相关物质重量百分比不超过0.1%
EF3.0 气候变化	
CO2e 千克	0.217千克二氧化碳当量

Phoenix Contact 2025 Â© - 保留所有权利
<https://www.phoenixcontact.com>

菲尼克斯（中国）投资有限公司总部
南京市江宁经济开发区菲尼克斯路36号
（江宁236信箱）邮编：211100
025-52121888
phoenix@phoenixcontact.com.cn