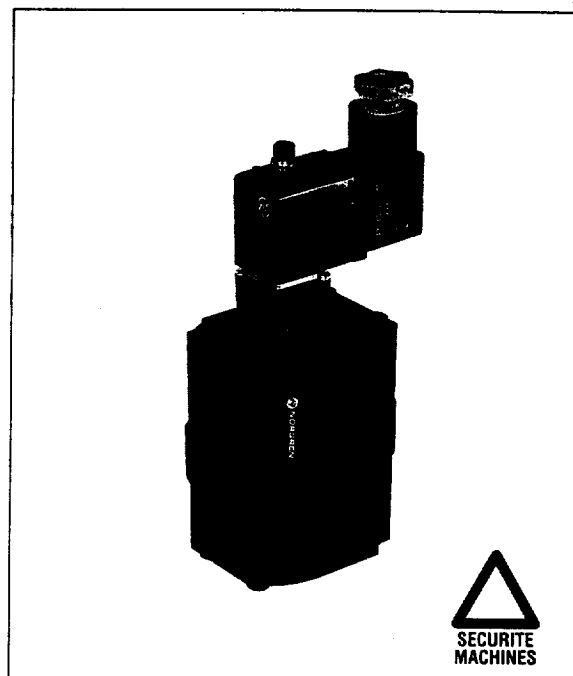


EXCELON® Série 72
Mise en pression progressive
et de purge rapide
G1/4 et G3/8

- Montage direct en ligne ou modulaire en combinaison avec d'autres composants Excelon 72.
- Montée en pression progressive à la mise en marche.
- Commande électro-pneumatique ou pneumatique.
- Echappement rapide à plein débit.
- Appareil participant à la mise en conformité des machines.

Les vannes de mise en pression progressive permettent un contrôle régulé de la montée en pression des installations pour la protection des hommes et des machines. La mise hors pression rapide du circuit peut être obtenue par mise hors tension de la bobine ou mise hors pression du pilotage pneumatique.



Caractéristiques techniques

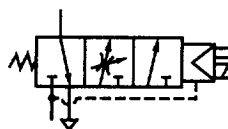
- Fluide :
 Air comprimé.
- Pression d'alimentation maxi :
 Commande électro-pneumatique 1000 kPa (10 bar)
 Commande pneumatique 1700 kPa (17 bar)
- Pression de commande :
 Mini 300 kPa (3 bar)
- Température d'utilisation :
 Commande électro-pneumatique +50°C maxi
 Commande pneumatique -20°C* à +65°C
 * Pour température inférieure à +2°C, nous consulter.
- Orifices pour manomètre :
 Rc1/8
- Orifice de commande pneumatique :
 M5
- Orifice d'échappement :
 G1/4
- Point de passage en plein débit :
 Le passage en plein débit est obtenu lorsque la pression aval atteint 50 à 80% de la pression amont.
- Temps de remplissage pour un volume de 2 litres avec une pression d'entrée de 630 kPa (6,3 bar) :
 0,2 s à 76 s
- Débit maxi pour une pression d'entrée de 630 kPa (6,3 bar) et une perte de charge de 50 kPa (0,5 bar) :
 19 dm³/s
- Matériaux :
 Corps en zamak. Composants internes en laiton et acier.
 Joints en caoutchouc synthétique.

Pour commander

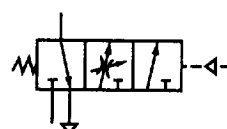
Pour un appareil standard, indiquer la référence sélectionnée dans le tableau au verso.

Pour un appareil non standard remplacer les caractères de la référence suivant les indications des modèles en option.

Symboles ISO



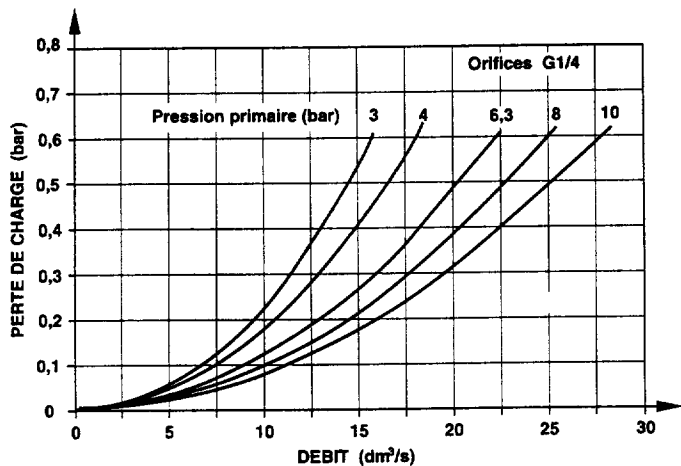
Commande
électro-pneumatique



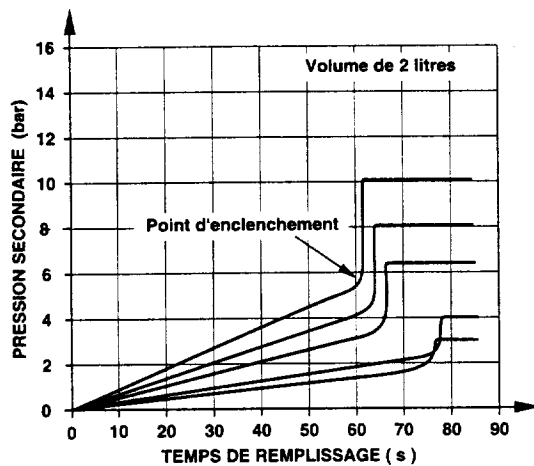
Commande
pneumatique



Caractéristiques de débit



Temps de remplissage maximum



Modèles

Orifices	Commande électrique*	Poids (kg)	Commande pneumatique	Poids (kg)
G1/4	P72F-2GC-NNN	0,91	P72F-2GA-NNN	0,88
G3/8	P72F-3GC-NNN	0,90	P72F-3GA-NNN	0,87

P 7 2 * - * * * - N N N

Pour EV pilote	Indiquer
22 mm	C
CNOMO	L

Electrovanne pilote avec connecteur DIN Forme B

Tensions	22 mm	CNOMO
24 V =	QM/48/127/17	SPF/MA003
110/120 V 50/60 Hz	QM/48/131/17	SPF/MA008
220/240 V 50/60 Hz	QM/48/137/17	SPF/MA009

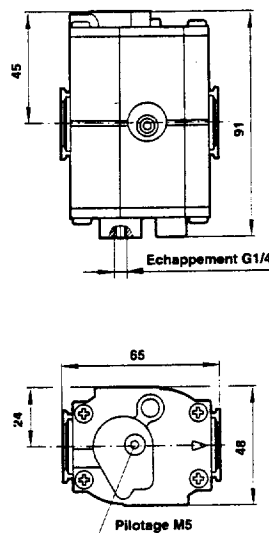
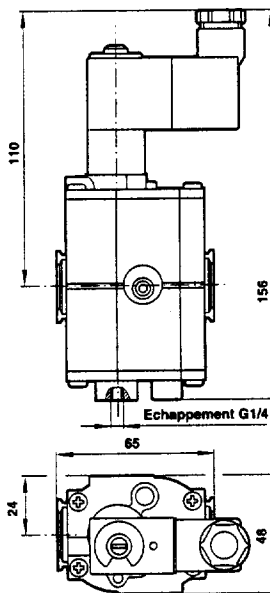
Sitencieux pour orifice d'échappement : MB002B

* L'électrovanne pilote est à commander séparément, voir tableau ci-dessus. Le modèle 22 mm avec commande manuelle, le modèle CNOMO sans commande manuelle. Pour autres tensions, nous consulter.

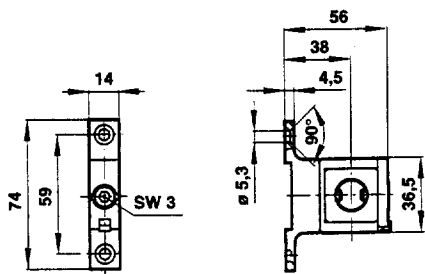
Dimensions

Commande électrique

Commande pneumatique



Quikclamp® avec fixation murale



Pochette de maintenance

Pour tous modèles
Référence : 4384-220

La pochette de maintenance comprend tous les joints, les clapets et les pièces de rechange nécessaires.

Accessoires

Embout de raccordement	Quikclamp®	Quikclamp® avec fixation murale	Vanne d'isolement 3/2	Silencieux
G1/4 4215-08	4214-51	4214-52	G1/4 T72T-2GA-P1N	MB002B
G3/8 4215-09			G3/8 T72T-3GA-P1N	

Les informations techniques contenues dans nos notices et dans notre catalogue ne sont données qu'à titre indicatif et ne sauraient impliquer une garantie quelconque de notre part vis-à-vis de conditions d'utilisation qui n'auraient pas fait l'objet d'une étude de nos Services Techniques.

Travaillant continuellement au perfectionnement de nos appareils, nous nous réservons le droit de modifier leurs caractéristiques et leurs dimensions sans préavis.