

产品参数表

规格



Inductive proximity sensors XS, inductive sensor XS7 40x40x117, PBT, Sn15 mm, 12...48 VDC, terminals

XS7C4A1DPP20

主要信息

产品系列	Telemecanique Inductive proximity sensors XS
系列号	一般用途
传感器类型	电感式接近传感器
产品应用	-
传感器名称	XS7
传感器外形	长方体型40 x 40 x 118
尺寸	117 mm
本体类型	固定式
探测器暗装验收	埋入式
材料	塑料
机柜材料	PBT
输出信号类型	离散
接线技术	2-线
额定感应距离	15 mm
固态输出功能	1 NO 或 1 NC 可编程
输出类型	直流
电气连接	螺钉夹端子, 4 x 1.5 mm²
额定电源电压 [Us]	12...48 V 直流 和 逆相保护
开关能力以 mA	1.5...100 mA 和 过载和短路保护
IP 保护等级	IP67 符合 screwed "IP65" 符合 screwed IP69K 符合 DIN 40050

补充信息

探测面	5位置转塔头
前板材料	PBT
动作范围	0...12 mm
行程差	Sr的3...15%
重复精度	<= Sr 的 3%
电缆进线孔数量	1 开发入门 适用 M20 x 1.5 电缆戈兰

LED状态	输出状态: LED (黄)
电源电压范围	10...58 V 直流
Maximum residual current	0.6 mA 开放状态
开关频率	<= 300 Hz
Maximum voltage drop	<4.2 V (闭合)
Maximum delay first up	7.5 ms
Maximum delay response	1.2 ms
Maximum delay recovery	1.8 ms
标识	CE
高度	40 mm
长度	40 mm
宽度	117 mm
产品重量	0.244 kg

环境

产品认证	CCC CSA UL
运行温度	-25...70 °C
贮存环境温度	-40...85 °C
抗振动	25 gn 振幅 = +/- 2 mm (f = 10...55 Hz) 符合 IEC 60068-2-6
抗冲击	50 gn 适用 11 ms 符合 EN 60068-2-27

包装单位

Unit Type of Package 1	PCE
Number of Units in Package 1	1
Package 1 Height	5.0 cm
Package 1 Width	5.0 cm
Package 1 Length	14.5 cm
Package 1 Weight	240.0 g
Unit Type of Package 2	S02
Number of Units in Package 2	14
Package 2 Height	15.0 cm
Package 2 Width	30.0 cm
Package 2 Length	40.0 cm
Package 2 Weight	3.672 kg

可持续性

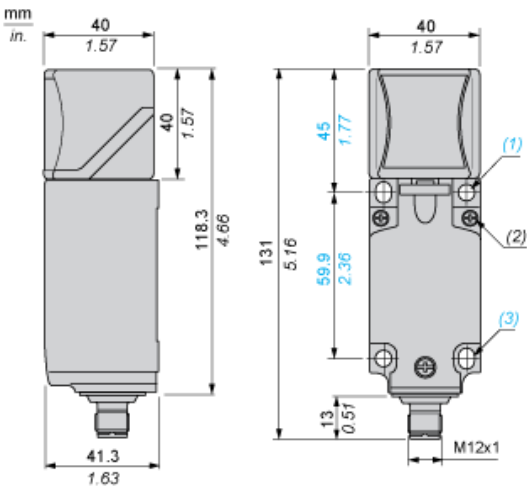
产品类型	Green Premium 产品
REACH法规	REACH 声明
欧盟ROHS指令	主动合规性 (超出欧盟 RoHS 法定范围的产品) 欧盟ROHS声明
无汞	是
RoHS 豁免信息	是
环境披露	产品环境文件

合同保修

保修单

18 months

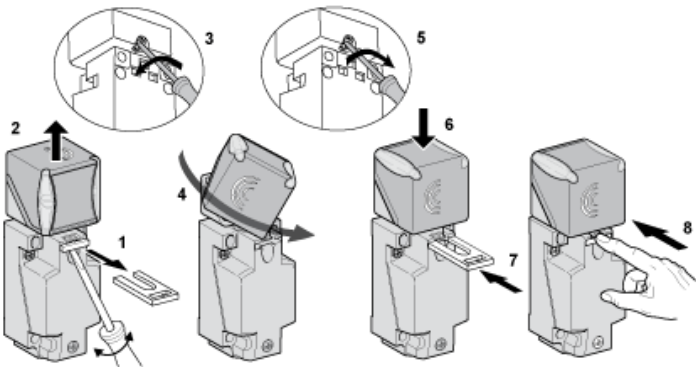
尺寸



- (1) 2个 Ø 5.45 毫米 / Ø 0.21 英寸的孔 (紧固扭矩 : < 1.5 Nm / < 13.3 lb-in.)
- (2) 3个 M3.5 螺钉 (紧固扭矩 : < 1.2 Nm / < 10.6 lb-in.)
- (3) 2个 5.4 x 7.4 毫米 / 0.21 x 0.29 英寸的细长孔 (紧固扭矩 : < 1.5 Nm / < 13.3 lb-in.)

安装

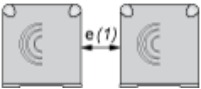
旋转开关位置



设置注意事项

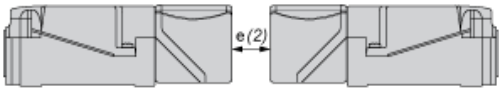
最小安装距离 (毫米)

并排安装



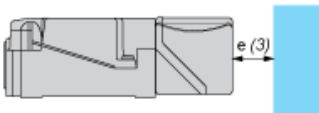
$e(1) \geq 60$

面对面安装



$e(2) \geq 120$

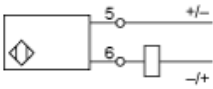
面对金属物体安装



$e(3) \geq 45$

接线图

2 线制 DC 版本 (非极化)



推荐的替代产品