

HQI-E 400 W/D PRO

POWERSTAR HQI-E clear/coated | Lampade ad alogenuri metallici con tecnologia al quarzo per apparecchi con vetro di protezione



Aree applicative

- Fabbriche e officine
- Padiglioni fieristici e fiere commerciali
- Padiglioni sportivi e padiglioni multiuso
- Approvata solo per apparecchi con schermo frontale di protezione

Vantaggi prodotto

- Lunga durata
- Resa del colore da buona a eccellente
- Attacco a vite E40 per un semplice impiego della lampada
- Disponibile in versioni chiare e diffondenti
- Valori UV notevolmente inferiori alle soglie massime consentite dalla norma IEC 61167 grazie al filtro UV

Caratteristiche prodotto

- Tecnologia quarzo POWERSTAR
- Tonalità di luce: neutral white/bianco neutro (NDL), daylight/diurna (D)



Scheda prodotto

Dati tecnici

Dati elettrici

Potenza nominale	400.00 W
Tensione nominale	115 V
Corrente di lampada	4.00000 A
Capacità condensatore a 50 Hz	45 μ F ¹⁾
Tensione di innesco	4.0 / 5.0 kVp ²⁾
Potenza di costruzione	420.00 W
Efficacia caratteristica della lamp(std)	81 lm/W

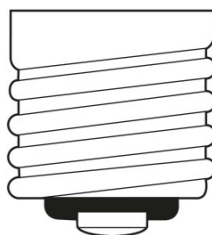
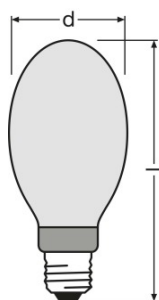
¹⁾ Alla tensione nominale e $\cos \varphi \geq 0,9$

²⁾ Minima / Massima

Dati fotometrici

Flusso luminoso	34000 lm
Flusso luminoso caratteristico	34000 lm
Indice di resa cromatica Ra	92
Temperatura di colore	5200 K
Tonalità di luce	960
Fattore mantenim flusso lum car. 2.000h	0.83
Fattore mantenim flusso lum car. 4.000h	0.76
Fattore mantenim flusso lum car. 6.000h	0.70
Fattore mantenim flusso lum car. 8.000h	0.65
Fattore mantenim flusso lum car. 12.000h	0.55
Protezione UV	Si

Dimensioni e peso



E40
IEC 7004-24
DIN 49625

Diametro	120.0 mm
Lunghezza	290.0 mm
Peso prodotto	240.00 g

Scheda prodotto

Temperatura

Max temperat. ammessa sul bulbo est.	400 °C
Max temp. ammessa sul bordo dell'attacco	250 °C

Durata

Fattore sopravvivenza car. 2.000 h	0.99
Fattore sopravvivenza car. 4.000 h	0.98
Fattore sopravvivenza car. 6.000 h	0.95
Fattore sopravvivenza car. 8.000 h	0.90
Fattore sopravvivenza car. 12.000 h	0.80
Durata media nominale (B50)	16000 h

Dati di prodotto aggiuntivi

Attacco (denominazione da norma)	E40
Forma / finitura	Diffondente
Nota a piè pagina solo per prodotto	Con alimentatore NAV
Contenuto caratt.di mercurio nella lamp.	64.0 mg

Caratteristiche

Dimmerabile	No
Posizione di funzionamento	Universale
Appar. con vetro di protez. necessario	Si

Certificati, Norme, Direttive

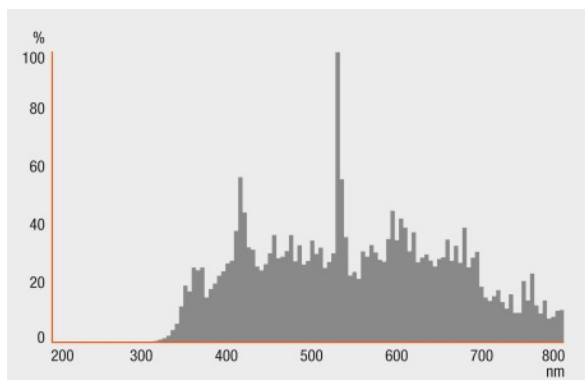
Classe di efficienza energetica	A
Consumo di energia	462 kWh/1000h

Classificazioni specifiche del paese

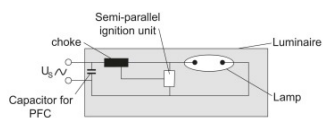
Sist. internaz. di cod. delle lampade	ME/UB-250/952-H/E/SL-E40-120/290
---------------------------------------	----------------------------------

Distribuzione luminosa

Scheda prodotto



Distribuzione spettrale



Schema di cablaggio

Dati logistici

Codice prodotto	Descrizione del prodotto	Unità di imballo (Pezzi/unità)	Dimensioni (altezza x profondità x lunghezza)	Volume	Peso lordo
4008321677891	HQI-E 400 W/D PRO	Cartone di spedizione 12	416 mm x 317 mm x 541 mm	71.34 dm ³	4239.00 g

1) Il codice prodotto indicato descrive la minore quantità che può essere ordinata. Una unità di spedizione può contenere uno o più di un singolo prodotto. Quando si inserisce un ordine, per la quantità inserire una o più unità di spedizione.

Scheda prodotto

Clausola

Con riserva di modifiche senza preavviso. Salvo errori o omissioni. Assicurarsi sempre di utilizzare la versione più recente.