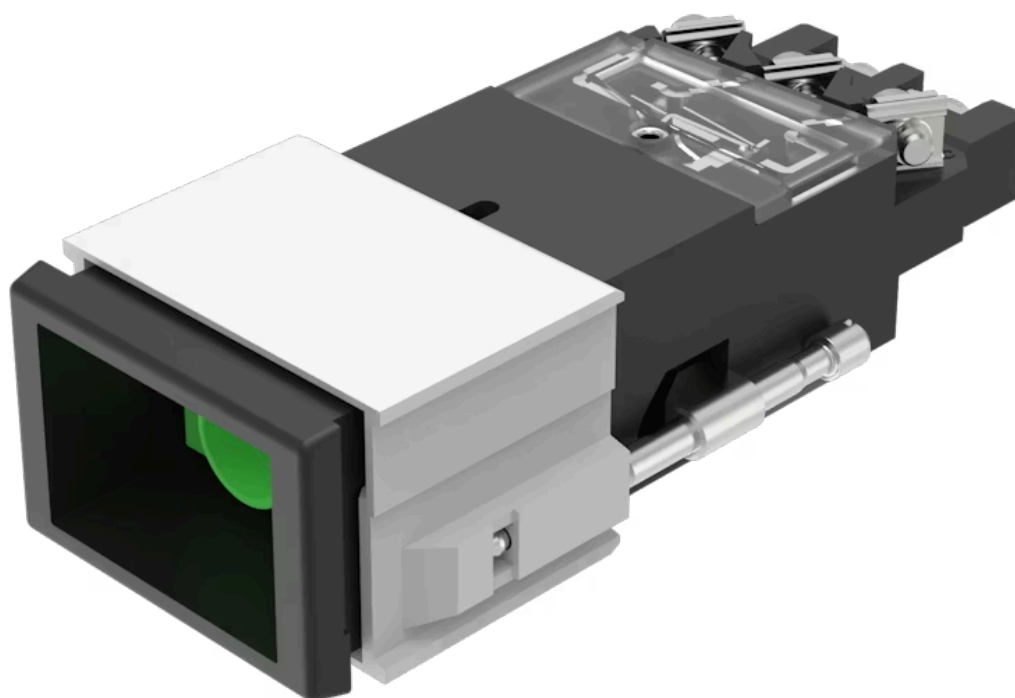


# 操作器

02-021.001

分销方  
Rs-online



<https://rs-online.eao.com/component/02-021.00...>

您的产品:

---



## 02-021.001 操作器

### 产品系列

产品状态: Not Recommended for new design

### 正面

正面形式: 矩形

### 安装

设计: 平面的

安装开孔: 21.2 mm x 29.2 mm

安装类型: 面板安装

### 机械特性

端子: 螺钉端子

重量: 0.034 kg

### 证书

REACH: REACH compliant

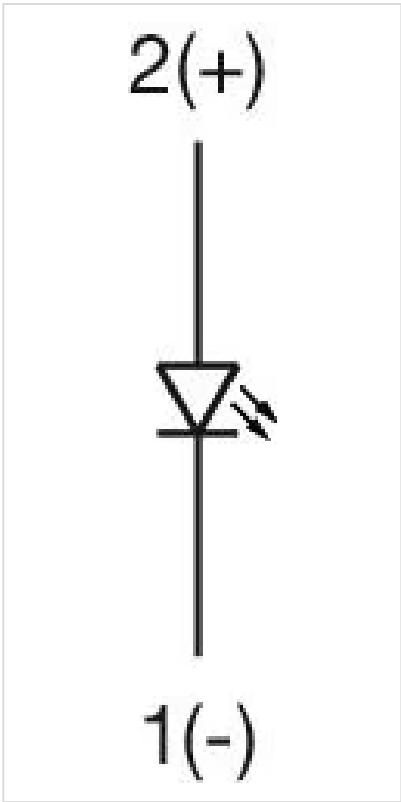
RoHS: RoHS compliant

### 其他

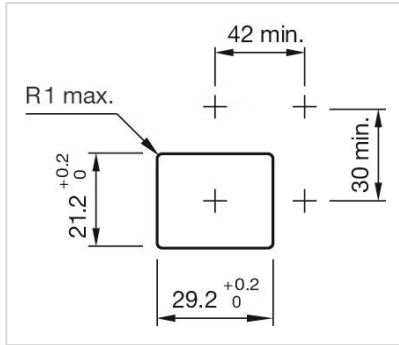
简述: 操作器, 21.2 mm x 29.2 mm, 矩形, 螺钉端子

产品属性: 不带串联电阻, 用于LED或白炽灯

接线图:



安装开孔:



外形尺寸:

