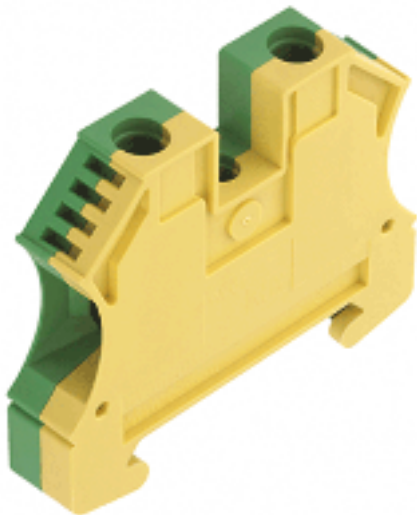


W系列
WPE 10

Weidmüller Interface GmbH & Co. KG
 Klingenbergstraße 16
 D-32758 Detmold
 Germany
 Fon: +49 5231 14-0
 Fax: +49 5231 14-292083
 www.weidmueller.com



接地型接线端子有两种设计：标准型和紧凑型（N），额定横截面积范围从 1.5 mm² 到 150 mm²（如 2.5 mm² WPE 2.5 或 4 mm² WPE 4N）。

订货数据

类型	WPE 10
订货号	1010300000
版本	W系列, 接地型接线端子, 额定横截面: 10 mm ² , 螺钉联接, 直接安装
GTIN (EAN)	4008190031251
最小包装数	50 个

W系列 WPE 10

Weidmüller Interface GmbH & Co. KG
 Klingenbergstraße 16
 D-32758 Detmold
 Germany
 Fon: +49 5231 14-0
 Fax: +49 5231 14-292083
 www.weidmueller.com

技术数据

尺寸及重量

宽度	9.9 mm	高度	56 mm
最低安装高度	47 mm	深	46.5 mm
净重	30.78 g		

温度

最小持续工作温度	-50 °C	最大持续工作温度	120 °C
----------	--------	----------	--------

IECEX/ATEX认证

ATEX 证书号	KEMA98ATEX1683U	ATEX 认证	KEMA98ATEX1683U_d.pdf
ATEX 认证	KEMA98ATEX1683U_e.pdf	IEC Ex 证书	IECEXULD05.0008U_e.pdf
导线最大压接面积(ATEX)	10 mm ²	横联件电压	CrossConnectionGuide.pdf
工作温度范围	应用温度范围请参考EG检验合格证书/IECEX-一致性证书	EN 60079-7 标识	Ex e II
标识 Ex-RL 94/9 EG	II 2 G D		

其他技术数据

安装指导	直接安装	安装方式	旋紧的
开放端	关闭的	相同端子的数量	1
类型	螺钉连接, 带 PE 连接, 封闭式	防爆版	是

可压接导线(额定联接)

联接类型	螺钉联接	剥线长度	12 mm
螺丝刀口尺寸	1.0 x 5.5 mm	连接方向	水平进线
联接点数量	2	最小压接面积	1.31 mm ²
最大压接面积	16 mm ²	压接螺钉	M 4
最小拧紧力矩	1.2 Nm	最大拧紧力矩	1.8 Nm
测量规 按照 60 947-1 标准	B6	硬导线额定联接的最小压接面积	1.5 mm ²
单股硬导线的最大压接面积	16 mm ²	多股导线的最小压接面积	1.5 mm ²
多股导线的最大压接面积	16 mm ²	最大压接面积 软导线	16 mm ²
最小压接面积 软导线	1.5 mm ²	最小压接面积 软导线 管状端头(DIN 46228/1), 额定联接	1.5 mm ²
最大压接面积 软导线 管状端头预绝缘管状端头(DIN 46228/1) 额定联接	16 mm ²	最小压接面积 软导线 带塑料套的管状端头 (DIN 46228/4) 额定联接	1.5 mm ²
最大压接面积 软导线 带塑料套的管状端头(DIN 46228/4), 额定联接	16 mm ²		

尺寸

静差 TS 35	32 mm
----------	-------

额定数据

额定横截面	10 mm ²	相邻端子的额定电压	1,000 V
相邻端子的额定浪涌电压	8 kV	标准	IEC 60947-7-2
污染等级	3		

W系列 WPE 10

Weidmüller Interface GmbH & Co. KG
 Klingenbergstraße 16
 D-32758 Detmold
 Germany
 Fon: +49 5231 14-0
 Fax: +49 5231 14-292083
 www.weidmueller.com

技术数据

额定数据 (CSA)

CSA 认证号	200039-1888378	导线最大压接面积(CSA)	6 AWG
最小导线横截面积 (CSA)	16 AWG		

额定数据 (UL)

UR 证书号	E60693	最大导线尺寸 工厂接线 (UR)	6 AWG
最小导线尺寸 工厂接线 (UR)	16 AWG	最大导线尺寸 现场接线 (UR)	6 AWG

PE 额定数据

PE 端子的中心螺钉	M 3	PEN功能	无
安装螺钉的拧紧扭矩范围	0.5...1.0 Nm	标准	IEC 60947-7-2
污染等级	3	额定横截面	10 mm ²
额定短时电流	1200 A (10 mm ²)		

材料参数

材料	Wemid	颜色	黄色, 绿色
阻燃等级符合 UL 94	V-0		

系统特征值

产品系列	W系列	联接类型	螺钉联接
连接方向	水平进线	层数	1
联接点数量	2	每层压接点数	2
层, 内部桥接	无	安装导轨	TS 35
必须的端板	无		

分类

ETIM 3.0	EC000901	UNSPSC	30-21-18-11
eClass 5.1	27-14-03-05	eClass 6.2	27-14-03-05
eClass 7.1	27-14-03-05		

产品说明

技术数据	AWG 6/7 和 H07V-R16 力矩 2.4 Nm。
附件	安装导轨支架保护绝缘“SH 2”, 订货号 0494920000 (10件)。

数据页

**W系列
WPE 10**

Weidmüller Interface GmbH & Co. KG
Klingenbergstraße 16
D-32758 Detmold
Germany
Fon: +49 5231 14-0
Fax: +49 5231 14-292083
www.weidmueller.com

技术数据

认证

认证



ROHS

一致

