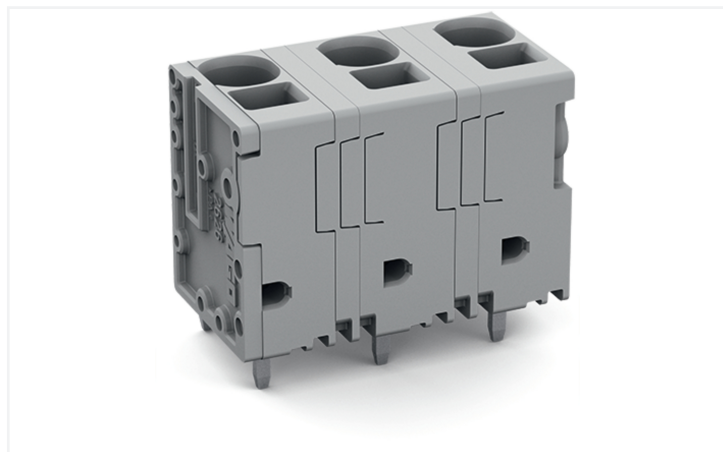


Fiche technique | Référence: 2626-3354

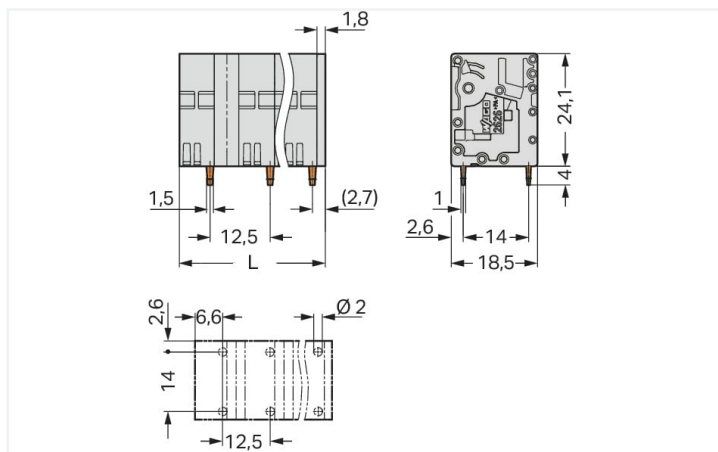
Borne pour circuits imprimés; 6 mm²; Pas 12,5 mm; 4 pôles; Push-in CAGE CLAMP®; 6,00 mm²; gris

<https://www.wago.com/2626-3354>



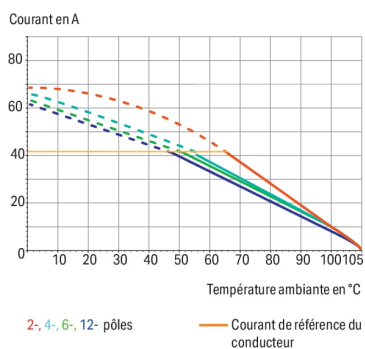
Couleur: ■ gris

Identique à la figure

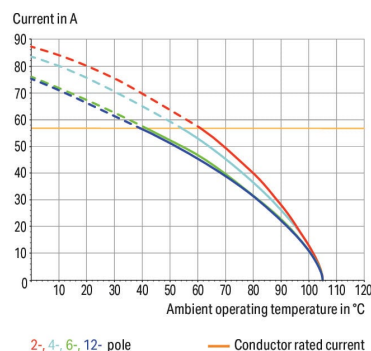


$L = (\text{nombre de pôles} - 1) \times \text{pas} + 9,3 \text{ mm}$

Courbe d'intensité maximale admissible
Pas 7,5 mm / section de conducteur 6 mm² « s »
Selon l'exemple de : EN 60512-5-2 / facteur de réduction 1



Current-carrying capacity curve
PCB terminal block (2626-31xx/0020-0000)
Pin spacing: 7.5 mm / Conductor cross-section: 10 mm² "f-st"
Based on: EN 60512-5-2 / Reduction factor: 1



Borne pour circuits imprimés série 2626, gris

Avec cette borne pour circuits imprimés (numéro d'article 2626-3354) la priorité est une connexion plus rapide et sûre. Avec nos bornes pour circuits imprimés, vous bénéficiez d'un système de connexion universel qui peut être employé de manière polyvalente : en tant que connecteur pour circuits imprimés, en tant que connexion passante, en tant que connexion volante pour différents types de montage, ou en tant que connecteur de bornes sur rail enfichables. Ces bornes pour circuits imprimés à la tension nominale de 1000 V sont valables pour des courants électriques allant jusqu'à 48 A. Le produit s'adapte donc également aux dispositifs à la consommation importante. Une longueur de dénudage de 13 à 15 mm est nécessaire pour le raccordement du conducteur de cette borne pour circuits imprimés. Ce produit utilise la technologie Push-in CAGE CLAMP®. La technologie de connexion universelle Push-in CAGE CLAMP® pour tous types de conducteurs apporte l'avantage supplémentaire d'une connexion directe. Les conducteurs monobrins et multibrins équipés d'embouts d'extrémité peuvent être insérés directement et sans outil dans le point de serrage. Les dimensions sont de largeur x hauteur x profondeur 46,8 x 28,2 x 18,5 mm. Cette borne pour circuits imprimés est adaptée aux sections de conducteur de 0,2 mm² à 10 mm² en fonction du type de câble. Les contacts sont en cuivre électrolytique (Cu), le boîtier gris en Polyamide (PA66) assure l'isolation et le crochet d'accroche est fait en un ressort en acier Chrome-Nickel (CrNi). La surface des contacts est en Étain. Ces bornes pour circuits imprimés sont actionnées par un outil de manipulation. Les bornes pour circuits imprimés sont soudées par procédé THT. Les bornes pour circuits imprimés sont conçues pour être montées traversant. Le conducteur est inséré dans le circuit imprimé en angle de 90°. Les broches à souder, de 1,5 x 1 mm et d'une longueur de 4 mm, sont disposées en ligne sur tout le bornier. Il y a deux goupilles de soudage par potentiel.

Remarques	
Variantes pour Ex i :	D'autres variantes peuvent être demandées au service commercial de WAGO ou, si nécessaire, configurées sur https://configurator.wago.com . autres nombres de pôles Impression directe Autres couleurs

Données électriques

Données de référence selon IEC/EN 60664-1		Données de référence selon UL	
Overvoltage category	III III II	Tension de référence UL (Use Group B)	600 V
Pollution degree	3 2 2	Courant de référence UL (Use Group B)	38 A
Tension de référence	1000 V 1000 V 1000 V	Tension de référence UL (Use Group C)	600 V
Tension assignée de tenue aux chocs	8 kV 8 kV 8 kV	Courant de référence UL (Use Group C)	38 A
Courant de référence	48 A 48 A 48 A		

Données d'approbation selon CSA	
Use group	B C D
Tension de référence	600 V 600 V -
Courant de référence	38 A 38 A -

Données de raccordement

Points de serrage	4	Connexion 1	
Nombre total des potentiels	4	Technique de connexion	Push-in CAGE CLAMP®
Nombre de types de connexion	1	Type d'actionnement	Outil de manipulation
nombre des niveaux	1	Conducteur rigide	0,2 ... 10 mm² / 24 ... 8 AWG
		Conducteur souple	0,2 ... 10 mm² / 24 ... 8 AWG
		Conducteurs souples ; avec embout d'extrémité isolé	0,25 ... 6 mm²
		Conducteurs souples ; avec embout d'extrémité sans isolation plastique	0,25 ... 6 mm²
		Conducteur souple avec embout d'extrémité double	0,25 ... 2,5 mm²
		Longueur de dénudage	13 ... 15 mm / 0.51 ... 0.59 inch
		Axe du conducteur au circuit imprimé	90 °
		Nombre de pôles	4

Données géométriques

Pas	12,5 mm / 0.492 inch
Largeur	46,8 mm / 1.843 inch
Hauteur	28,2 mm / 1.11 inch
Hauteur utile	24,2 mm / 0.953 inch
Profondeur	18,5 mm / 0.728 inch
Longueur de la broche à souder	4 mm
Dimensions broche à souder	1,5 x 1 mm
Diamètre de perçage avec tolérance	2 (+0,1) mm

Données mécaniques		
Type de montage	Montage traversant	

Contacts circuits imprimés		
Contacts circuits imprimés	THT	
Affectation broche à souder	en ligne sur tout le bornier	
Nombre de broches à souder par potentiel	2	

Données du matériau		
Remarque Données du matériau	Vous trouverez ici des informations sur les spécifications de matériel	
Couleur	gris	
Groupe du matériau isolant	I	
Matière isolante Boîtier principal	Polyamide (PA66)	
Classe d'inflammabilité selon UL94	V0	
Matériau des ressorts de serrage	Ressort en acier Chrome-Nickel (CrNi)	
Matériau du contact	Cuivre électrolytique (E _{Cu})	
Surface du contact	Étain	
Charge calorifique	0 MJ	
Poids	20,7 g	

Conditions d'environnement		
Plage de températures limites	-60 ... +105 °C	
Température d'utilisation	-35 ... +60 °C	
Température d'utilisation continue	-60 ... +105 °C	

Données commerciales		
ETIM 9.0	EC002643	
ETIM 8.0	EC002643	
Unité d'emb. (SUE)	50 pce(s)	
Type d'emballage	Carton	
Pays d'origine	PL	
GTIN	4055143897853	
Numéro du tarif douanier	85369010000	

Conformité environnementale du produit		
État de conformité RoHS	Compliant,No Exemption	

Approbations / certificats

Homologations générales			Déclarations de conformité et de fabricant		
  					
Homologation	Norme	Nom du certificat	Homologation	Norme	Nom du certificat
CB DEKRA Certification B.V.	IEC 60947-7-4	NL-103311	Railway WAGO GmbH & Co. KG	-	Z00004416.000
CSA CSA Group	C22.2	70146882			
KEMA/KEUR DEKRA Certification B.V.	EN 60947-7-4	71-113203			
UL Underwriters Laboratories Inc.	UL 1059	E45172			

Téléchargements

Conformité environnementale du produit

Recherche de conformité			
Environmental Product Compliance 2626-3354			

Documentation

Informations complémentaires			
Technical Section	03.04.2019	pdf 2027.26 KB	

Données CAD/CAE

Données CAD	
2D/3D Models 2626-3354	

Données CAE	
ZUKEN Portal 2626-3354	

PCB Design	
Symbol and Footprint via SamacSys 2626-3354	
Symbol and Footprint via Ultra Librarian 2626-3354	

1 Produits correspondants

1.1 Accessoires en option

1.1.1 Outil

1.1.1.1 Outil de manipulation



Réf.: [210-721](#)
Outil de manipulation; Lame 5,5 x 0,8 mm;
avec tige partiellement isolée; multicolore

Indications de manipulation

Raccorder le conducteur



Connecter les conducteurs à fil souple et libérer tous les conducteurs avec l'outil de manipulation.

Raccorder le conducteur



Insertion directe pour raccorder les conducteurs rigides.