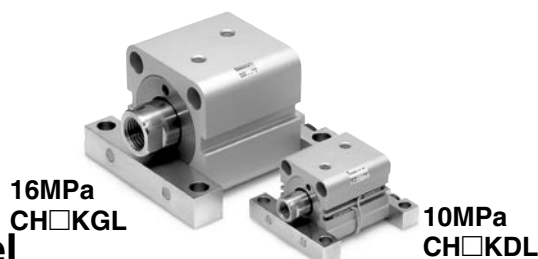


Kompakter Hydraulikzylinder

Serie CH□KDL (10MPa) /CH□KGL (16MPa)

Befestigungselement: Jetzt auch Fußbefestigung erhältlich.
Zylinderanschlussposition nun je nach Befestigungselement wählbar.

Bestellschlüssel



Bestellschlüssel: CH D KDL □ 32 □ 30 □ Z73 □

- Signalgeber**
 - ohne Signalgeber
 - D** mit Signalgeber (eingebauter Magnetring)
- Befestigung: Fußbefestigung**
- Anschlussposition**

Sicht vom Zylinderkopf aus		
-	B	D
Anschluss: Oben Fußbefestigung: Unten	Anschluss: Rechts Fußbefestigung: Unten	Anschluss: Links Fußbefestigung: Unten
- Kolben-Ø**

20	20 mm
25	25 mm
32	32 mm
40	40 mm
50	50 mm
63	63 mm
80	80 mm
100	100 mm
- Zylinderhub (mm)**
Siehe Standardhub-Tabelle auf Seite 2.
- Anschlussgewindeart**

-	Rc
TN	NPT
- Signalgeberausführung**
 - ohne Signalgeber (eingebauter Magnetring)
 - * Wählen Sie aus unten stehender Tabelle ein verwendbares Signalgebermodell.
 - * Der Signalgeber ist bei Auslieferung nicht montiert, sondern lose beige packt.
- Kolbenstangengewinde**

-	Innengewinde
M	Außengewinde
- Anzahl Signalgeber**

-	2 Stk.
S	1 Stk.
n	"n" Stk.

Verwendbare Signalgeber: Für nähere Angaben hinsichtlich der einzelnen Signalgeberausführungen: Siehe Katalog "Best Pneumatics".

Kolbendurchmesser ø20 und ø25

Ausführung	Sonderfunktion	Elektrischer Eingang	Betriebs- anzeige	Anschluss (Ausgang)	Betriebsspannung			Signalgeberausführung		Anschlusskabellänge [m] ^(Anm.)			Anwendung	
					DC		AC	Elektrischer Eingang		0.5 (-)	3 (L)	5 (Z)		
								vertikal	axial					
Reed- Schalter	—	eingegossene Kabel	nein	2-Draht	24V	5V, 12V 12V	max. 100V 100V	A90V A93V	A90 A93	● ●	● ●	— —	IC-Steuerung —	Relais, SPS
			ja	3-Draht (entspr. NPN)	—	5V	—	A96V A96	● ●	● ●	— —	IC-Steuerung	—	
				3-Draht (NPN) 3-Draht (PNP) 2-Draht	24V	5V, 12V 12V	—	M9NV M9PV M9BV	M9N M9P M9B	● ● ●	● ● ●	○ ○ ○	IC-Steuerung —	Relais SPS
Elektro- nischer Signal- geber	—	eingegossene Kabel	ja	3-Draht (NPN) 3-Draht (PNP)		5V, 12V		F9NWV F9PWV	F9NW F9PW	● ●	● ●	○ ○	IC-Steuerung	
				2-Draht		12V		F9BWV —	F9BW F9BA	● —	● ●	○ ○	—	

Kolbendurchmesser ø32 bis ø100

Ausführung	Sonderfunktion	Elektrischer Eingang	Betriebs- anzeige	Anschluss (Ausgang)	Betriebsspannung		Signalgeberausführung		Anschlusskabelänge [m] ^{Anm.)}			Anwendung		
					DC	AC	Elektrischer Eingang		0.5 (-)	3 (L)	5 (Z)			
							vertikal	axial						
Reed- Schalter	—	eingegossene Kabel	ja	3-Draht (entspr. NPN)	—	5V	—	—	Z76	●	●	—	IC-Steuerung	—
			nein	2-Draht	24V	12V	100V	—	Z73	●	●	●	—	
						5V, 12V	max. 100V	—	Z80	●	●	—	IC-Steuerung	
Elektronischer Signal- geber	—	eingegossene Kabel	ja	3-Draht (NPN)	24V	5V, 12V	—	Y69A	Y59A	●	●	○	IC-Steuerung	Relais SPS
				3-Draht (PNP)				Y7PV	Y7P	●	●	○		
	2-Draht			Y69B				Y59B	●	●	○			
	Diagnoseanzeige (2-farbige Anzeige)			3-Draht (NPN)	5V, 12V	Y7NWV		Y7NW	●	●	○	IC-Steuerung		
				3-Draht (PNP)		Y7PWV		Y7PW	●	●	○			
				2-Draht		Y7BWV		Y7BW	●	●	○			
	wasserbeständig (2-farbige Anzeige)			2-Draht	12V	—		Y7BA	—	●	○	—		

Anm.) Symbole für Anschlusskabelänge: 0.5m- (Beispiel) Y59A
3mL (Beispiel) Y59AL
5mZ (Beispiel) Y59AZ

* Elektronische Signalgeber mit der Markierung "○" werden auf Bestellung gefertigt.

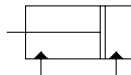
Serie CH □ KDL

- Leichtes und kompaktes Aluminiumgehäuse.
- Signalgeber können montiert werden.
- Die Montage von Signalgebern hat keine Auswirkungen auf die Gesamtlänge.
- Zahlreiche Betriebsdrücke, Kolbendurchmesser und Standardhübe ermöglichen eine vielfältige Auswahl.



S.4

Symbol



Technische Daten

Funktionsweise	doppeltwirkend Standardkolbenstange
Medium	Hydraulikflüssigkeit
Nennndruck	10 MPa
Prüfdruck	15 MPa
Maximal zulässiger Druck	13 MPa
Min. Betriebsdruck	0.3 MPa
Umgebungs- und Mediumstemperatur	mit Signalgeber: -10 bis 80°C ohne Signalgeber: -10 bis 60°C
Kolbengeschwindigkeit	8 bis 100 mm/s
Dämpfung	ohne
Kolbenstangengewinde	Außengewinde, Innengewinde
Gewindetoleranz	JIS-Klasse 2
Hubtoleranz	$+0.8$ 0 mm
Montage	Fußbefestigung

Standardhübe

Kolbendurchmesser [mm]	Standardhübe [mm]
20 und 25	5, 10, 15, 20, 25, 30, 35, 40, 45, 50
32	5, 10, 15, 20, 25, 30, 35, 40, 45, 50, 75
40, 50, 63, 80, 100	5, 10, 15, 20, 25, 30, 35, 40, 45, 50, 75, 100

Zwischenhübe

Zwischenhübe 5mm-Schritten werden durch Installation von Distanzscheiben in Zylindern mit Standardhub erreicht. Die Gesamtlänge der Zylinder mit Hublängen von 55, 60, 65 und 70 mm entspricht der von 75-mm-Hub-Zylindern, die der Zylinder mit Hublängen von 80, 85, 90 und 95 mm entspricht der Gesamtlänge von 100mm-Hub Zylindern.
Siehe Bestelloptionen auf Seite 4 für die Bestellung.

Geeignete Hydraulikflüssigkeit

Standardmineralhydrauliköl	geeignet
Wasser-in-Öl-Emulsion	geeignet
Öl-in-Wasser-Emulsion	geeignet
Wasserglykol	*
Phosphathydrauliköl	nicht geeignet

* Bitte wenden Sie sich an SMC.

Mindesthub für Signalgebermontage

ø20 und ø25

Anzahl der Signalgeber	Signalgeberausführung			
	D-A9 □ D-A9 □V	D-F9 □W D-F9 □WV	D-M9 □ D-M9 □V	D-F9BAL
1 Stk.	5		5	20
2 Stk.	10		5	20

ø32 bis ø100

Anzahl der Signalgeber	Signalgeberausführung			
	D-Z7 D-Z8	D-Y5 D-Y6 D-Y7 D-Y7 □V	D-Y7 □W D-Y7 □WV	D-Y7BAL
1 Stk.	5	5	10	15
2 Stk.	10	5	10	15

Theoretische Zylinderkraft

Kolben-Ø [mm]	Kolbenstangen-Ø [mm]	Bewegungsrichtung	Kolbenfläche [mm²]	Betriebsdruck (MPa)		
				3.5	7	10
20	12	AUS	314	1099	2198	3140
		EIN	201	704	1407	2010
25	14	AUS	490	1715	3430	4900
		EIN	336	1176	2352	3360
32	18	AUS	804	2814	5628	8040
		EIN	549	1922	3843	5490
40	22.4	AUS	1256	4396	8792	12560
		EIN	862	3017	6034	8620
50	28	AUS	1963	6871	13741	19630
		EIN	1347	4715	9429	13470
63	35.5	AUS	3117	10910	21819	31170
		EIN	2127	7445	14889	21270
80	45	AUS	5026	17591	35182	50260
		EIN	3436	12026	24052	34360
100	56	AUS	7853	27486	54971	78530
		EIN	5390	18865	37730	53900

Theoretische Zylinderkraft [N] = Druck [MPa] x Kolbenfläche [mm²]

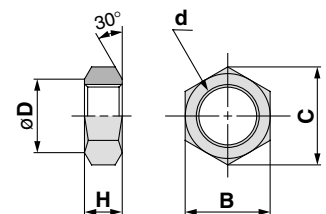
Gewicht

CH □ KDL

Kolben-Ø [mm]	Standardhub [mm]											
	5	10	15	20	25	30	35	40	45	50	75	100
20	465	490	510	535	560	580	605	630	650	675	—	—
25	570	600	630	660	690	720	750	780	810	840	—	—
32	880	925	970	1015	1060	1100	1150	1190	1235	1280	1505	1730
40	1375	1435	1495	1550	1610	1670	1725	1785	1845	1900	2195	2485
50	2200	2280	2360	2435	2515	2595	2675	2755	2835	2910	3310	3705
63	3845	3960	4075	4195	4310	4425	4545	4660	4775	4895	5475	6060
80	6555	6725	6900	7235	7410	7580	7755	7930	8100	8275	9150	10010
100	11355	11610	11865	12120	12375	12630	12885	13140	13400	13655	14930	16210

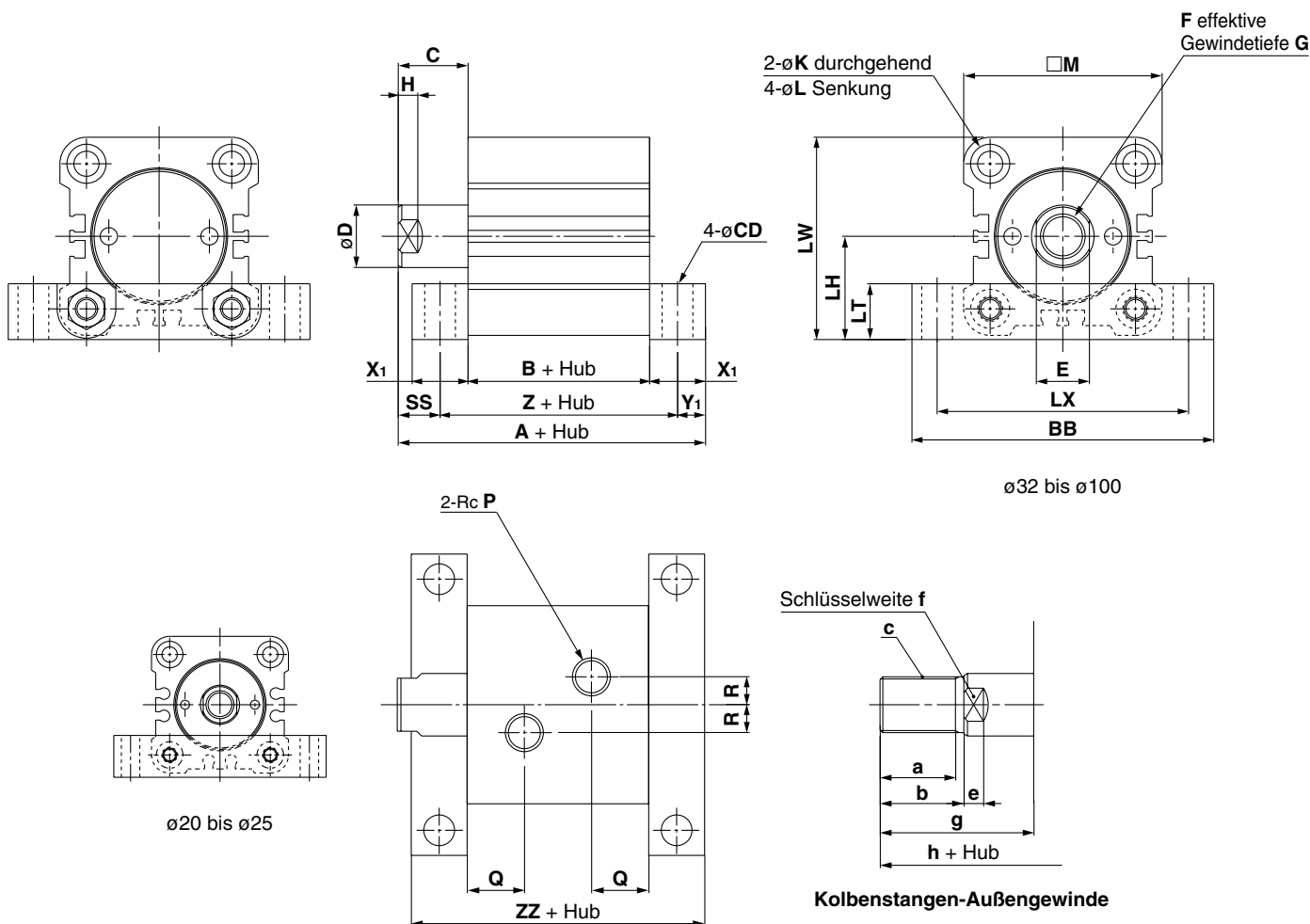
Zubehör

Kolbenstangenmutter



Bestell-Nr.	Kolben-Ø [mm]	B	C	d	D	H
NTH-025	20	17	19.6	M10 x 1.25	16.5	6
NTH-032	25	19	21.9	M12 x 1.25	18	7
NTH-040	32	22	25.4	M16 x 1.5	21	10
NTH-050	40	27	31.2	M20 x 1.5	26	12
NTH-060	50	32	37	M24 x 1.5	31	14
NTH-080	63	41	47.3	M30 x 1.5	40	17
NTH-100	80	55	63.5	M39 x 1.5	54	20
NTH-125	100	70	80.8	M48 x 1.5	69	26

Abmessungen



Kolben-Ø [mm]	A	B	BB	C	CD	D	E	F	G	H	K	L	LH	LT	LX
20	76	43	70	18	6.6	12	10	M8	10	6	5.5	9.5 Tiefe 5.4	23	15	58
25	78	45	76	18	6.6	14	12	M10	12	6	5.5	9.5 Tiefe 5.4	26	15	64
32	86	51	94	19	9	18	14	M12	15	7	6.6	11 Tiefe 6.5	33	16	79
40	98	55	108	23	11	22.4	19	M16	20	7	9	14 Tiefe 8.6	37	20	90
50	111	60	126	27	14	28	24	M20	24	8	11	17.5 Tiefe 10.8	43	24	104
63	130	67	146	33	16	35.5	30	M27	33	9	13	20 Tiefe 13	52	30	121
80	151	78	172	38	18	45	41	M30	36	14	15	23 Tiefe 15.2	63	35	144
100	179	96	208	43	22	56	50	M39	45	21	17	26 Tiefe 17.5	76	40	174

Anm.) Die Gehäuseabmessungen mit montiertem Signalgeber entsprechen denen ohne Signalgeber.

Kolben-Ø [mm]	LW	M	P	Q	R	SS	X ₁	Y ₁	Z	ZZ
20	44.5	43	1/8	16.5	6	10.5	15	7.5	58	73
25	50.5	49	1/8	17	8	10.5	15	7.5	60	75
32	64.5	63	1/4	19.5	10	11	16	8	67	83
40	72.5	71	1/4	20.5	10	13	20	10	75	95
50	83.5	81	1/4	22	10	15	24	12	84	108
63	100.5	97	1/4	25.5	10	18	30	15	97	127
80	121.5	117	3/8	30	15	20.5	35	17.5	113	148
100	147	142	3/8	36	15	23	40	20	136	176

Kolben-Ø [mm]	a	b	c	e	f	g	h
20	11	15	M10 x 1.25	6	10	33	91
25	14	18	M12 x 1.25	6	12	36	96
32	21	25	M16 x 1.5	7	14	44	111
40	26	30	M20 x 1.5	7	19	53	128
50	31	35	M24 x 1.5	8	24	62	146
63	41	45	M30 x 1.5	9	30	78	175
80	56	60	M39 x 1.5	14	41	98	221
100	71	75	M48 x 1.5	21	50	118	254

Mit Zwischenhub

Zwischenhübe 5mm-Schritten werden durch Installation von Distanzscheiben in Zylindern mit Standardhub erreicht.

CH □ KDL Kolben-Ø Anschlussgewinde Hub Kolbenstangengewinde Signalgeber Anzahl XC63

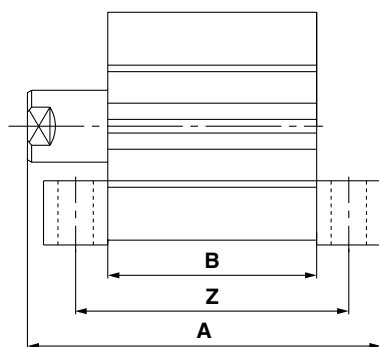
Anschlussgewinde

Zwischenhübe

Hübe	Verwendbare
55, 60, 65, 70	wie für 75mm
80, 85, 90, 95	wie für 100mm

Abmessungen

CH □ KDL □ - □ - XC63



Hübe Kolben-Ø [mm]	55, 60, 65, 70			80, 85, 90, 95		
	A	B	Z	A	B	Z
32	161	126	142	—	—	—
40	173	130	150	198	155	175
50	186	135	159	211	160	184
63	205	142	172	230	167	197
80	226	153	188	251	178	213
100	254	171	211	279	196	236

Mit Entlüftungsventil

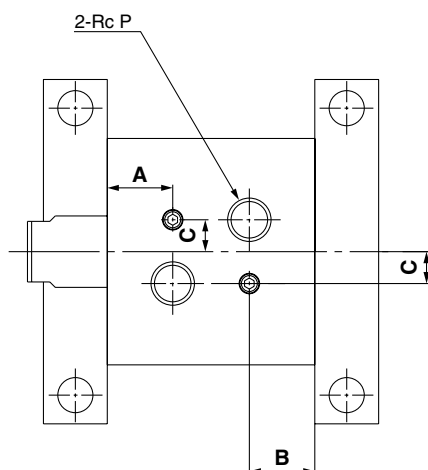
CH □ KDL Kolben-Ø Anschlussgewinde Hub Kolbenstangengewinde Signalgeber Anzahl XC64

Anschlussgewinde

Mit Entlüftungsventil

Abmessungen

CH □ KDL □ - □ - XC64



Kolben-Ø [mm]	A	B	C
20	16.5	14.5	7
25	17	15	8
32	19.5	17	10
40	20.5	17.5	10
50	22	19.5	10
63	25.5	22	10
80	30	26.5	15
100	36	33	15

Anm.) Die hier nicht aufgeführten Abmessungen sind Standardabmessungen.

16MPa

Kompakter Hydraulikzylinder

Serie CH KGL

ø20, ø25, ø32, ø40, ø50, ø63, ø80, ø100

Bestellschlüssel

CH D KGL 32 30 Z73

Signalgeber

-	ohne Signalgeber
D	mit Signalgeber (eingebauter Magnetring)

Befestigung: Fußbefestigung

Anschluss-Position

Sicht vom Zylinderkopf aus		
-	B	D
Anschluss: Oben Fußbefestigung: Unten	Anschluss: Rechts Fußbefestigung: Unten	Anschluss: Links Fußbefestigung: Unten

Kolben-Ø

20	20 mm
25	25 mm
32	32 mm
40	40 mm
50	50 mm
63	63 mm
80	80 mm
100	100 mm

Anschlussgewinde

-	Rc
TN	NPT

Anzahl Signalgeber

-	2 Stk.
S	1 Stk.
n	"n" Stk.

Signalgeberausführung

-	ohne Signalgeber (eingebauter Magnetring)
---	---

* Wählen Sie aus unten stehender Tabelle ein verwendbares Signalgebermodell.
* Der Signalgeber ist bei Auslieferung nicht montiert, sondern lose beige packt.

Kolbenstangengewinde

-	Innengewinde
M	Außengewinde

Zylinderhub [mm]
Siehe Standardhub-Tabelle auf Seite 6.

Verwendbare Signalgeber: Für nähere Angaben hinsichtlich der einzelnen Signalgeberausführungen: Siehe Katalog "Best Pneumatics".**Kolbendurchmesser ø20 und ø25**

Ausführung	Sonderfunktion	Elektrischer Eingang	Betriebs- anzeige	Anschluss (Ausgang)	Betriebsspannung		Signalgeberausführung		Anschlusskabellänge [m] ^{Ann.}			Anwendung		
					DC	AC	Elektrischer Eingang		0.5 (-)	3 (L)	5 (Z)			
							vertikal	axial						
Reed-Schalter	—	eingegossene Kabel	nein	2-Draht	24V	5V, 12V	max. 100V	A90V	A90	●	●	—	IC-Steuerung	Relais
			ja	3-Draht (entspricht NPN)	—	5V	—	A93V	A93	●	●	—	IC-Steuerung	SPS
Elektronischer Signalgeber	—	eingegossene Kabel	ja	3-Draht (NPN)	24V	5V, 12V	—	M9NV	M9N	●	●	○	IC-Steuerung	Relais SPS
				3-Draht (PNP)				M9PV	M9P	●	●	○	—	
	2-Draht			M9BV		M9B		●	●	○	—			
	3-Draht (NPN)			F9NWV		F9NW		●	●	○	IC-Steuerung			
	3-Draht (PNP)			F9PWV	F9PW	●	●	○	—					
	2-Draht			F9BWV	F9BW	●	●	○	—					
	Wasserbeständig (2-farbige Anzeige)			2-Draht		12V		—	F9BA	—	●	○	—	

Bestell-Nummern Signalgeber-Befestigungselemente (Schrauben)

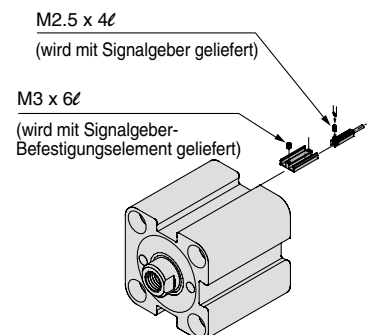
Kolben-Ø	Bestell-Nr. Befestigungs- elemente	Verwendbare Signalgeber	
		Reed-Schalter	Elektronische Signalgeber
20 und 25	BHK1-020	D-A9□ D-A9□V	D-M9□ D-M9□V D-F9□W D-F9□WV D-F9BAL
32 bis 100	BHK2-032	D-Z7□ D-Z8□	D-Y5□ D-Y6□ D-Y7□ D-Y7□V D-Y7□W D-Y7□WV D-Y7BAL

Kolbendurchmesser ø32 bis ø100

Ausführung	Sonderfunktion	Elektrischer Eingang	Betriebs- anzeige	Anschluss (Ausgang)	Betriebsspannung		Signalgeberausführung		Anschlusskabellänge [m] ^{Ann.}			Anwendung		
					DC	AC	Elektrischer Eingang		0.5 (-)	3 (L)	5 (Z)			
							vertikal	axial						
Reed-Schalter	—	eingegossene Kabel	ja	3-Draht (entspricht NPN)	—	5V	—	—	Z76	●	●	—	IC-Steuerung	—
			nein	2-Draht	24V	12V 5V, 12V	100V max. 100V	—	Z73 Z80	●	●	●	—	—
Elektronischer Signalgeber	—	eingegossene Kabel	ja	3-Draht (NPN)	24V	5V, 12V	—	Y69A	Y59A	●	●	○	IC-Steuerung	Relais, SPS
				3-Draht (PNP)				Y7PV	Y7P	●	●	○	—	
	2-Draht			Y69B				Y59B	●	●	○	—		
	3-Draht (NPN)			Y7NWV				Y7NW	●	●	○	IC-Steuerung		
	3-Draht (PNP)			24V	5V, 12V	—	Y7PWV	Y7PW	●	●	○	—		
	2-Draht						Y7BWV	Y7BW	●	●	○	—		
	Wasserbeständig (2-farbige Anzeige)			—	Y7BA	—	●	○	—					

Ann.) Symbole für Anschlusskabellänge: 0.5m (Beispiel) Y59A
3mL (Beispiel) Y59AL
5mZ (Beispiel) Y59AZ

* Elektronische Signalgeber mit der Markierung "○" werden auf Bestellung gefertigt.



Serie CH □ KGL

Nennleistung

- Leichtes und kompaktes Aluminiumgehäuse.
- Signalgeber können montiert werden.
- Die Montage von Signalgebern hat keine Auswirkungen auf die Gesamtlänge.
- Zahlreiche Betriebsdrücke, Kolbendurchmesser und Standardhübe ermöglichen eine vielfältige Auswahl.



S.8

Symbol



Standardhübe

Kolbendurchmesser	Standardhübe [mm]
20 & 25	5, 10, 15, 20, 25, 30, 35, 40, 45, 50, 75, 100
32	5, 10, 15, 20, 25, 30, 35, 40, 45, 50, 75, 100, 125, 150
40, 50, 63, 80, 100	5, 10, 15, 20, 25, 30, 35, 40, 45, 50, 75, 100, 125, 150, 175

Zwischenhübe

Zwischenhübe in 5mm-Schritten werden durch Installation von Distanzscheiben in Zylindern mit Standardhub erreicht. Die Gesamtlänge des Gehäuses (GL) von Zylindern mit Hüben von 55 bis 70 mm (5mm-Schritte) entspricht der Gesamtlänge eines 75-mm-Hub-Zylinders. 80–95 mm (5mm-Schritte): GL entspricht der des 100-mm-Zylinders 105–120 mm (5mm-Schritte): GL entspricht der des 125-mm-Zylinders 130–145 mm (5mm-Schritte): GL entspricht der des 150-mm-Zylinders 155–170 mm (5mm-Schritte): GL entspricht der des 175-mm-Zylinders Siehe Bestelloptionen auf Seite 8 für die Bestellung.

Geeignete Hydraulikflüssigkeit

Standardmineralhydrauliköl	geeignet
Wasser-in-Öl-Emulsion	geeignet
Öl-in-Wasser-Emulsion	geeignet
Wasserglykol	*
Phosphathydrauliköl	nicht geeignet

* Bitte wenden Sie sich an SMC.

Mindesthub für Signalgebermontage

ø20 und ø25

Anzahl der Signalgeber	Signalgeiberausführung			
	D-A9 □ D-A9 □ V	D-F9 □ W D-F9 □ WV	D-M9 □ D-M9 □ V	D-F9BAL
1 Stk.	5		5	15
2 Stk.	10		5	15

ø32 bis ø100

Anzahl der Signalgeber	Signalgeiberausführung			
	D-Z7 D-Z8	D-Y7 □ W D-Y7 □ WV	D-Y5 D-Y7 □ V D-Y6 D-Y7	D-Y7BAL
1 Stk.	5	10	5	15
2 Stk.	10	10	5	15

Theoretische Zylinderkraft

Kolben-Ø [mm]	Kolbenstangen-Ø [mm]	Bewegungsrichtung	Kolbenfläche [mm²]	Betriebsdruck [MPa]			
				3.5	7	10	16
20	12	AUS	314	1099	2198	3140	5024
		EIN	201	704	1407	2010	3216
25	14	AUS	490	1715	3430	4900	7840
		EIN	336	1176	2352	3360	5376
32	18	AUS	804	2814	5628	8040	12864
		EIN	549	1922	3843	5490	8784
40	22.4	AUS	1256	4396	8792	12560	20096
		EIN	862	3017	6034	8620	13792
50	28	AUS	1963	6871	13741	19630	31408
		EIN	1347	4715	9429	13470	21552
63	35.5	AUS	3117	10910	21819	31170	49872
		EIN	2127	7445	14889	21270	34032
80	45	AUS	5026	17591	35182	50260	80416
		EIN	3436	12026	24052	34360	54976
100	56	AUS	7853	27486	54971	78530	125648
		EIN	5390	18865	37730	53900	86240

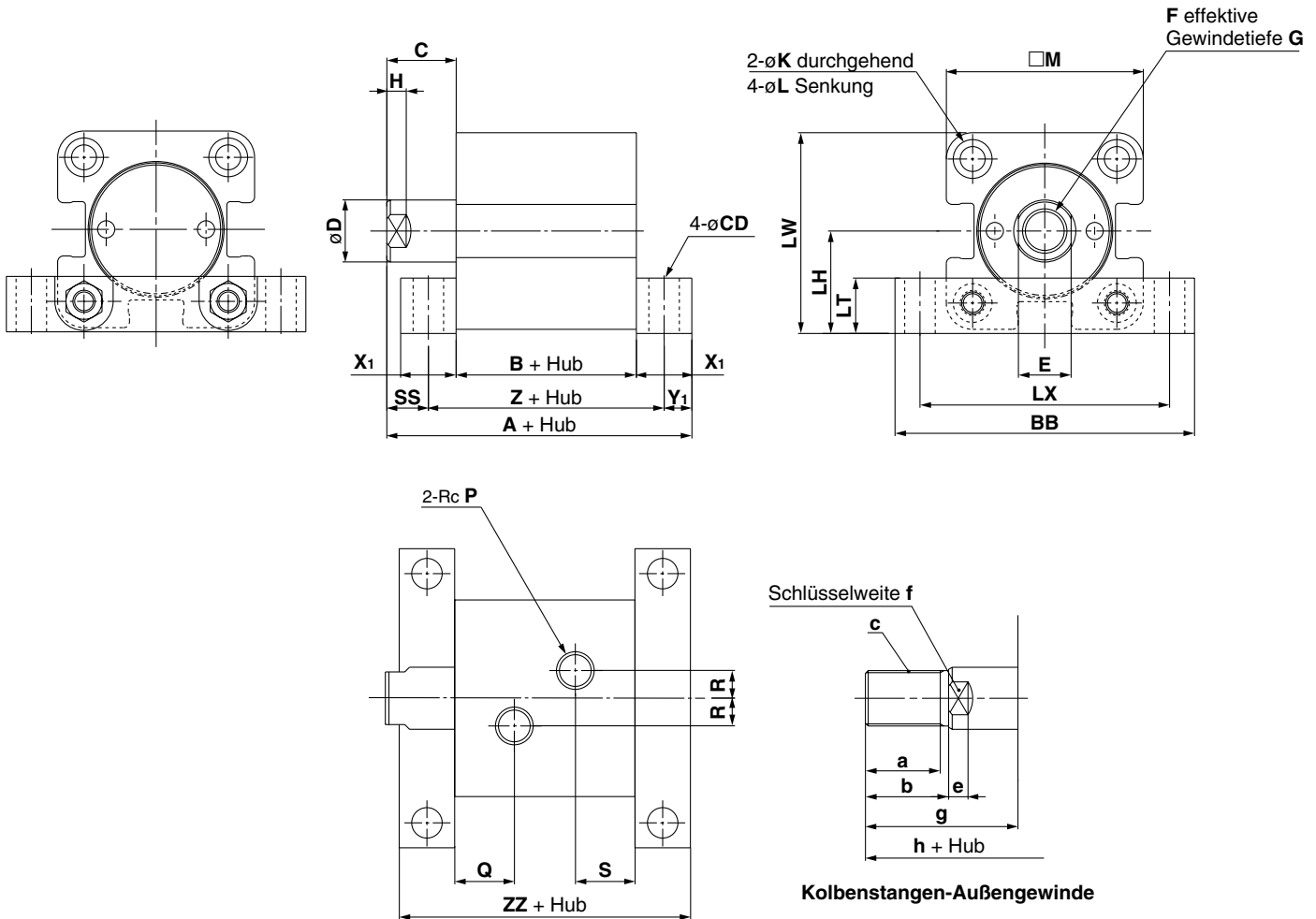
Theoretische Zylinderkraft [N] = Druck [MPa] x Kolbenfläche [mm²]

Gewicht

CH □ KGB

Kolben-Ø [mm]	Standardhub [mm]														
	5	10	15	20	25	30	35	40	45	50	75	100	125	150	175
20	465	490	515	535	560	580	605	625	650	670	785	890	—	—	—
25	585	610	640	670	700	725	755	785	815	840	985	1130	—	—	—
32	945	990	1040	1085	1130	1175	1220	1265	1310	1360	1585	1815	2045	2270	—
40	1580	1645	1705	1770	1830	1895	1955	2015	2080	2140	2455	2765	3075	3390	3700
50	2495	2580	2665	2750	2835	2915	3000	3085	3170	3255	3675	4095	4515	4935	5355
63	3900	4030	4160	4290	4420	4550	4685	4815	4945	5075	5730	6380	7035	7685	8340
80	7225	7420	7615	7805	8000	8195	8385	8580	8775	8965	9935	10990	11870	12835	13800
100	12425	12710	12990	13275	13555	13840	14120	14405	14685	14970	16385	17795	19210	20625	22035

Abmessungen



Kolben-Ø [mm]	A	B	BB	C	CD	D	E	F	G	H	K	L	LH	LT	LX	LW
20	76	43	70	18	6.6	12	10	M8	10	6	5.5	9.5 Tiefe 5.4	23	15	58	44.5
25	78	45	76	18	6.6	14	12	M10	12	6	5.5	9.5 Tiefe 5.4	26	15	64	50.5
32	91	56	94	19	9	18	14	M12	15	7	6.6	11 Tiefe 6.5	33	16	79	64.5
40	108	65	108	23	11	22.4	19	M16	20	7	9	14 Tiefe 8.6	37	20	90	72.5
50	121	70	126	27	14	28	24	M20	24	8	11	17.5 Tiefe 10.8	43	24	104	83.5
63	140	77	146	33	16	35.5	30	M27	33	9	13	20 Tiefe 13	52	30	121	102
80	161	88	172	38	18	45	41	M30	36	14	15	23 Tiefe 15.2	63	35	144	123.5
100	189	106	208	43	22	56	50	M39	45	21	17	26 Tiefe 17.5	76	40	174	149

Anm.) Die Gehäuseabmessungen mit montiertem Signalgeber entsprechen denen der ohne Signalgeber.

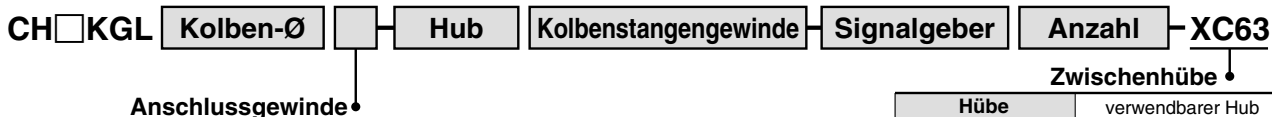
Kolben-Ø [mm]	M	P	Q	R	S	SS	X ₁	Y ₁	Z	ZZ
20	43	1/8	16.5	6	11.5	10.5	15	7.5	58	73
25	49	1/8	17	8	12	10.5	15	7.5	60	75
32	63	1/4	19.5	10	19.5	11	16	8	72	88
40	71	1/4	21.5	10	21.5	13	20	10	85	105
50	81	1/4	24	10	24	15	24	12	94	118
63	100	1/4	27.5	10	27.5	18	30	15	107	137
80	121	3/8	31	15	31	20.5	35	17.5	123	158
100	146	3/8	36	15	36	23	40	20	146	186

Kolbenstangen-Außengewinde [mm]

Kolben-Ø [mm]	a	b	c	e	f	g	h
20	11	15	M10 x 1.25	6	10	33	91
25	14	18	M12 x 1.25	6	12	36	96
32	21	25	M16 x 1.5	7	14	44	116
40	26	30	M20 x 1.5	7	19	53	138
50	31	35	M24 x 1.5	8	24	62	156
63	41	45	M30 x 1.5	9	30	78	185
80	56	60	M39 x 1.5	14	41	98	221
100	71	75	M48 x 1.5	21	50	118	264

Mit Zwischenhub

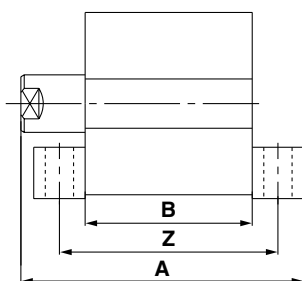
Zwischenhübe in 5-mm-Schritten werden durch Installation von Distanzstücken in Zylindern mit Standardhub erreicht.



Hübe	verwendbarer Hub
55, 60, 65, 70	wie für 75mm
80, 85, 90, 95	wie für 100mm
105, 110, 115, 120	wie für 125mm
130, 135, 140, 145	wie für 150mm
155, 160, 165, 170	wie für 175mm

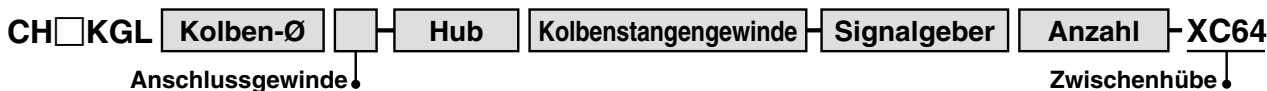
Abmessungen

CH □ KGL □ - □ - XC63



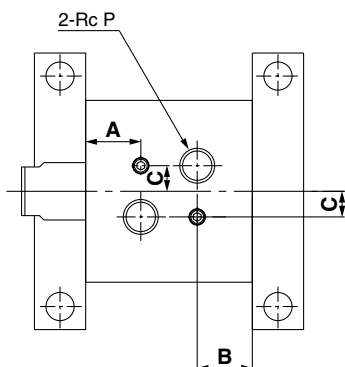
Hübe Kolben-Ø [mm]	55, 60, 65, 70			80, 85, 90, 95			105, 110, 115, 120			130, 135, 140, 145			155, 160, 165, 170		
	A	B	Z	A	B	Z	A	B	Z	A	B	Z	A	B	Z
32	166	131	147	191	156	172	216	181	197	241	206	222	—	—	—
40	183	140	160	208	165	185	233	190	210	258	215	235	283	240	260
50	196	145	169	221	170	194	246	195	219	271	220	244	296	245	269
63	215	152	182	240	177	207	265	202	232	290	227	257	315	252	282
80	236	163	198	261	188	223	286	213	248	311	238	273	336	263	298
100	264	181	221	289	206	246	314	231	271	339	256	296	364	281	321

Mit Entlüftungsventil



Abmessungen

CH □ KGL □ - □ - XC64



Kolben-Ø [mm]	A	B	C
20	16.5	9.5	7
25	17	10	8
32	19.5	17	10
40	21.5	18.5	10
50	24	21.5	10
63	27.5	24	10
80	31	27.5	15
100	36	33	15

Anm.) Die hier nicht aufgeführten Abmessungen sind Standardabmessungen.

⚠ Produktspezifische Sicherheitshinweise

Vor der Inbetriebnahme durchlesen. Sicherheitsvorschriften sowie Sicherheitshinweise für Hydraulikzylinder und Signalgeber.

Montage

⚠ Achtung

Wenn Sie das Zylindergehäuse montieren, sind die rechts angegebenen empfohlenen Schraubengrößen zu verwenden (Festigkeit mindestens +0.9).

Kolben-Ø [mm]	Empfohlene Schraubengröße	Kolben-Ø [mm]	Empfohlene Schraubengröße
20 und 25	M6	63	M14
32	M8	80	M16
40	M10	100	M20
50	M12		