



Harmony GTUX 15\"W Outdoor HMI
Touch-Display resistiv, hohe
Helligkeit, Edelstahlfront

HMIDT75X

EAN Code: 3606489747961

Hauptmerkmale

Baureihe	Harmony GTUX
Produkt- oder Komponententyp	EXtreme touchscreen panel
Klemmen-Typ	Touchscreen-Display
Nennhilfsspannung [UH,nom]	12 V DC Netzteil
Versorgungsspannungsgrenzen	10,8...28,8 V
Leistungsaufnahme in W	12,5 W
Einschaltstrom	30 A

Zusatzmerkmale

Auslöseeinheitstyp	1024 x 1024
Pixelauflösung	1366 x 768
Displaygröße	15,6 Zoll
Seitenverhältnis	4:3
Displaytyp	Integriertes Farb-TFT-LCD Display
Displayauflösung	1366 x 768 Pixel FWXGA
Anzeigefarbe	262144 Farben
Leuchtdichte	1000 cd/m²
Touch Panel	Resistiver, analoger Single-Touchscreen
Kühlungstyp	Natürliche Konvektion
Abmessungen des Ausschnitts	394 (+ 1/- 0) x 250 (+ 1/- 0) mm
Breite	408 mm
Höhe	264 mm
Tiefe	68 mm
Produktgewicht	4,8 kg

Montage

Schutzart (IP)	IP66f IP67f Frontplatte: Typ 4X
Normen	UL 61010 UL 121201 CSA C22.2 Nr. 213 CSA C22.2 Nr. 61010-1 IEC 61132-2

Bruttopreisliste für Deutschland zuzüglich Zuschläge, Frachtkosten und Mehrwertsteuer, gültig ab dem 1. Januar 2024. Irrtum und Änderungen vorbehalten. Es gelten die AGBs der Schneider Electric GmbH.

Haftungsausschluss: Diese Dokumentation dient nicht als Ersatz für die Beurteilung der Eignung oder Verlässlichkeit dieser Produkte für bestimmte Verwendungsbereiche des Benutzers und darf nicht zu diesem Zweck verwendet werden.

Produktzertifizierungen	KC CE RCM EAC ATEX Zone 2/22 IEC-Ex UL CSA UKCA UKEX
Umgebungstemperatur bei Betrieb	-20...60 °C entspricht IEC 61131-2
Umgebungstemperatur bei Lagerung	-20...60 °C
Verschmutzungsgrad	2
Umgebungseigenschaften	Frei von korrosiven Gasen UV-beständig
Relative Luftfeuchtigkeit	10...90 % nicht kondensierend
Betriebshöhe	2.000 m
Vibrationsfestigkeit	7 mm constant amplitude (f = 5...9 Hz) entspricht IEC 61131-2 9,8 m/s ² (f = 9...150 Hz) entspricht IEC 61131-2
Stoßfestigkeit	392 m/s ² entspricht IEC 61131-2
Elektromagnetische Verträglichkeit	Störfestigkeitsprüfung bei elektrostatischer Entladung Level 3 entspricht IEC 61000-4-2

Verpackungseinheiten

VPE 1 Art	PCE
VPE 1 Menge	1
VPE 1 Höhe	18,500 cm
VPE 1 Breite	44,500 cm
VPE 1 Länge	54,000 cm
VPE 1 Gewicht	6,642 kg
VPE 2 Art	P12
VPE 2 Menge	16
VPE 2 Höhe	105,000 cm
VPE 2 Breite	80,000 cm
VPE 2 Länge	120,000 cm
VPE 2 Gewicht	119,000 kg

Vertragliche Gewährleistung

Gewährleistung	18 Monate
----------------	-----------

Schneider Electric hat sich zum Ziel gesetzt, den Net Zero-Status bis 2050 durch Lieferkettenpartnerschaften, Materialien mit geringerer Auswirkung und Kreislaufbildung über unsere laufende Kampagne "Use Better, Use Longer, Use Again" zu erreichen, um die Lebensdauer und Recyclingfähigkeit der Produkte zu verlängern.

[Erläuterung der Environmental Data](#) >


[Wie wir die Produktnachhaltigkeit bewerten](#) >

Umweltbilanz	
CO2-Bilanz (kg CO2 eq.)	794
Veröffentlichung von Umweltinformationen	Produktumweltprofil

Use Better

Materialien und Verpackung	
F-Gas-Nutzungsleistung	Only air and vacuum used for insulation / breaking, no F-gas including SF6
Verpackung mit Recycling-Karton	Ja
Verpackung ohne Kunststoff	Ja
EU-RoHS-Richtlinie	Proaktive Einhaltung (Produkt fällt nicht unter die rechtlichen Bestimmungen von EU RoHS)
SCIP-Nummer	Bec78d47-e62d-44d7-8e6f-c4f5bb86ee60
REACH-Verordnung	REACH-Deklaration

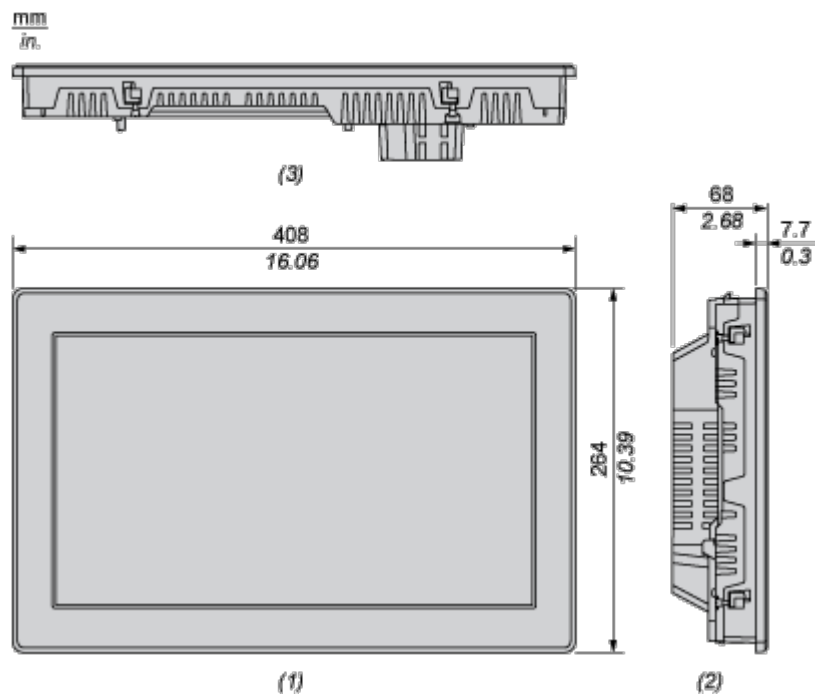
Use Again

Reproduktion	
Kreislaufwirtschaftsprofil	Entsorgungsinformationen
Rücknahme	No
WEEE	<div>Das Symbol der durchgestrichenen Mülltonne weist darauf hin, dass Elektro- bzw. Elektronik(alt)geräte nicht im Hausmüll entsorgt werden dürfen, sondern vom Besitzer einer getrennten Sammlung für Elektro- und Elektronikaltgeräte zugeführt werden müssen.</div>

Maßzeichnungen

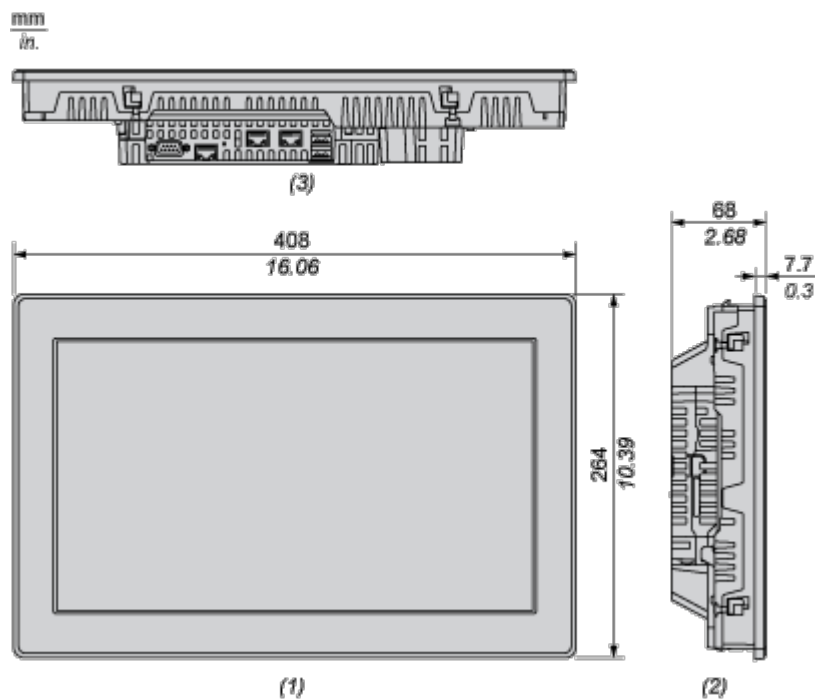
Äußere Abmessungen

Anzeigegerät



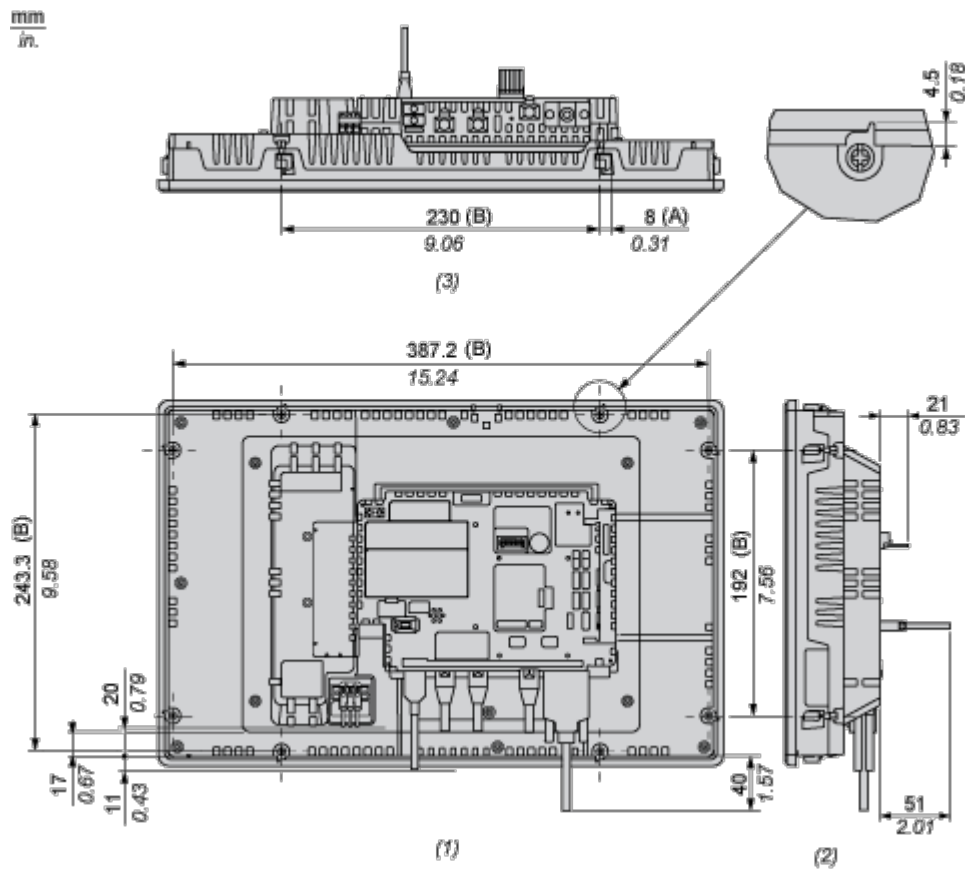
- 1: Vorderseite
- 2: Linke Seite
- 3: Unterseite

Anzeigegerät mit Box-Modul



- 1: Vorderseite
- 2: Linke Seite
- 3: Unterseite

Abmessungen mit Kabeln

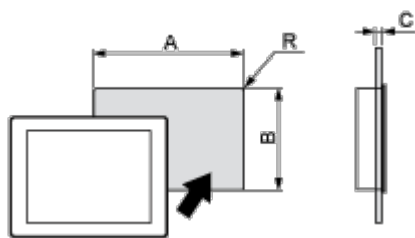


- (A) : Drehbereich der Klemme
- (B) : Gewindegang der Montageschrauben
- 1: Rückseite
- 2: Rechte Seite
- 3: Unterseite

Montage und Abstand

Montage und Abstände

Abmessungen des Schalttafelausschnitts



Abmessungen in mm

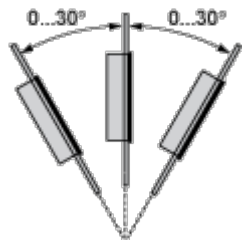
A	B	C	R
394 (+1/-0)	250 (+1/-0)	1,6 bis 5	3 max.

Abmessungen in in.

A	B	C	R
15,51 (+0,04/-0)	9,84 (+0,04/-0)	0,06 bis 0,2	0,12 max.

Installationsanforderungen

Montagewinkel



Bei Installation dieses Produkts in schräger Lage darf die Front nicht mehr als 30° geneigt sein.

Abstände

