



数据表

RS Pro 工程师手锉

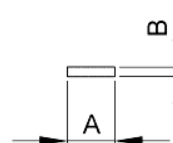
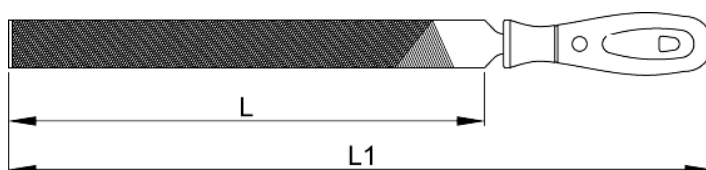
中文




产品特点:

- RS Pro 手锉

- 工程师锉 - 适用于加工组件的切削和表面处理
- 高碳钢
- 手柄材料: PP 和 TPE
- 双切割表面、边缘和表面延伸到尖端
- 带软把手手柄



| RS 编号 | 编号 | L-MM in. | A mm | B mm | L1 mm | 锉刀类型 |  | gr |
|---------|------------|--------------|---------|---------|----------|------|---|-----|
| 1611472 | J55-206HRS | 150 - 6 in. | 16 | 4 | 245 | 2 | J71-03RS | 104 |
| 1611473 | J55-208HRS | 200 - 8 in. | 20 | 5 | 315 | 2 | J71-05RS | 186 |
| 1611474 | J55-210HRS | 250 - 10 in. | 25 | 6 | 327 | 2 | J71-05RS | 327 |
| 1611475 | J55-212HRS | 300 - 12 in. | 30 | 6.5 | 415 | 2 | J71-05RS | 445 |