

Elektro-Haltemagnet

Energie zum Halten

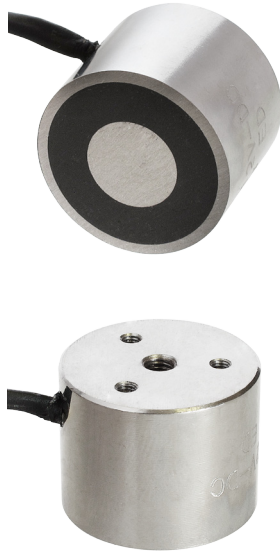
30mm Durchmesser

Teilenummern

7393258

7393249

12VDC oder **24VDC** Betriebsspannung



Zugspalt

Luftabstand (mm)	Magnetischer Zug* (N)
0,00	280
0,09	149
0,18	80
0,27	43
0,36	26
0,59	12
1,00	5
1,59	2
2,00	2

* +/- 10%

Beschreibung

Montage	Gewindebohrungen an der Rückseite
Oberfläche	Helle Vernickelung an der Maschinenfläche
Produktgewicht	108g

Technische Daten

Typische Haltekraft	280N
ED-Bewertung	100%
IP-Bewertung	54
Standard-Betriebsspannung	12VDC (7393258) 24VDC (7393249)
Strom	12V - 180mA 24V - 140mA
Stromverbrauch	3,36W
Umgebungs- Betriebstemperatur	35°C

Anschlusstyp

12VDC und 24VDC **Freie Kabel (500mm lang)**

Empfohlene Armaturenplatte



Oberfläche	Hell vernickelt
Durchmesser	30mm
Teile-Nr.	7393211
Gewicht	30g

Für eine optimale Zugkraft muss vollständiger Kontakt mit der empfohlenen Ankerscheibe bestehen. Die Zugkraft ändert sich bei Verwendung anderer Materialarten, Materialdicken oder Oberflächenbeschaffenheiten oder wenn der Anker nicht über den gesamten Durchmesser der Magnetoberfläche Kontakt hat. Wenn die Gefahr einer Fehlausrichtung besteht, empfehlen wir die Verwendung einer überdimensionierten Ankerscheibe, um einen vollständigen Kontakt zu gewährleisten. Hierdurch verringert sich allerdings die angegebene Zugkraft um ca. 10 %.

Abmessungen

