










发光按钮，22 mm,圆形，金属，高光，琥珀色，按钮，平，键控式



产品品牌名称	SIRIUS ACT
产品名称	发光按键
产品的规格	操作/信令元件
产品类型名称	3SU1
箱体	
指令位置数目	1
操作装置	
操作元件的结构形式	单按钮，扁平
工作原理 操纵元件的	弹簧复位型
产品扩展 可选 发光元件	是的
颜色	
• 操纵元件的	琥珀
材料 操纵元件的	塑料
形状 操纵元件的	圆形的
外径 操纵元件的	29.5 mm
前环	
产品组件 正面固定环	是的
前置垫圈规格	标准

材料 正面固定环的	高光泽金属
颜色 正面固定环的	银色
综合技术数据	
防护等级 IP	IP66 , IP67 , IP69 (IP69K)
防护等级 NEMA	NEMA 1, 2, 3, 3R, 4, 4X, 12, 13
耐冲击性	<ul style="list-style-type: none"> 符合 IEC 60068-2-27 正弦半波 50g / 11 ms
抗震强度	<ul style="list-style-type: none"> 符合 IEC 60068-2-6 10 ... 500 Hz : 5g
开关频率 最大值	3 600 1/h
机械式使用寿命 (转换周期)	<ul style="list-style-type: none"> 典型 3 000 000
参考标示 符合 IEC 81346-2:2009	S
参考标示 符合 DIN EN 61346-2	S
环境条件	
环境温度	<ul style="list-style-type: none"> 运行期间 存放期间 -25 ... +70 °C -40 ... +80 °C
气候级 运行期间 符合 IEC 60721	3M6、3S2、3B2、3C3、3K6 (相对空气湿度为 10 ... 95% 时)
装入/固定/外廓尺寸	
高度	29.5 mm
宽度	29.5 mm
形状 安装配件的开口的	圆形的
装入直径	22.3 mm
装入直径的正向公差	0.4 mm
安装高度	11 mm
安装宽度	29.5 mm
安装深度	24.3 mm
正树/批准：	

General Product Approval			Declaration of Conformity	Test Certificates
				Miscellaneous Type Test Certificates/Test Report
CSA	UL		EG-Konf.	

Marine / Shipping					
					
ABS	LRS	PRS	RINA	RMRS	DNVGL.COM/AF

other
Confirmation

更多信息

Information- and Downloadcenter (产品目录, 产品介绍册, ...)

www.siemens.com/sirius/catalogs

Industry Mall (网上订购系统)

<https://mall.industry.siemens.com/mall/zh/zh/Catalog/product?mlfb=3SU1051-0AB00-0AA0>

Cax 在线发生器

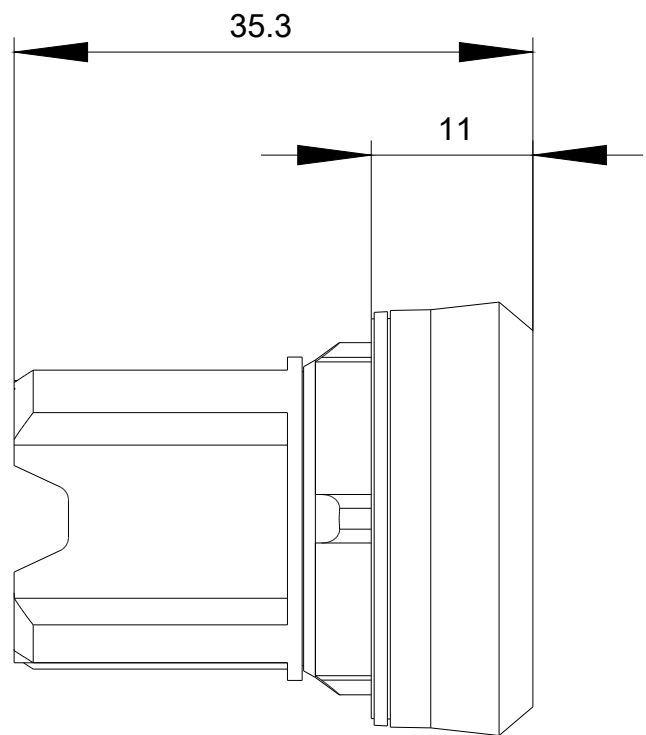
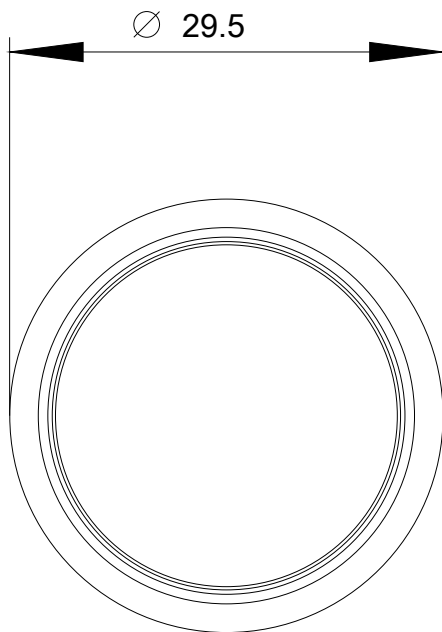
<http://support.automation.siemens.com/WW/CAXorder/default.aspx?lang=en&mlfb=3SU1051-0AB00-0AA0>

Service&Support (用户手册, 操作说明书, 认证证书, 特性曲线, 常见问题,...)

<https://support.industry.siemens.com/cs/ww/zh/ps/3SU1051-0AB00-0AA0>

图片数据库 (产品照片, 2D比例图, 3D模型, 设备电路图, EPLAN Makros, ...)

http://www.automation.siemens.com/bilddb/cax_de.aspx?mlfb=3SU1051-0AB00-0AA0&lang=en



上一次修改：

2019/10/2