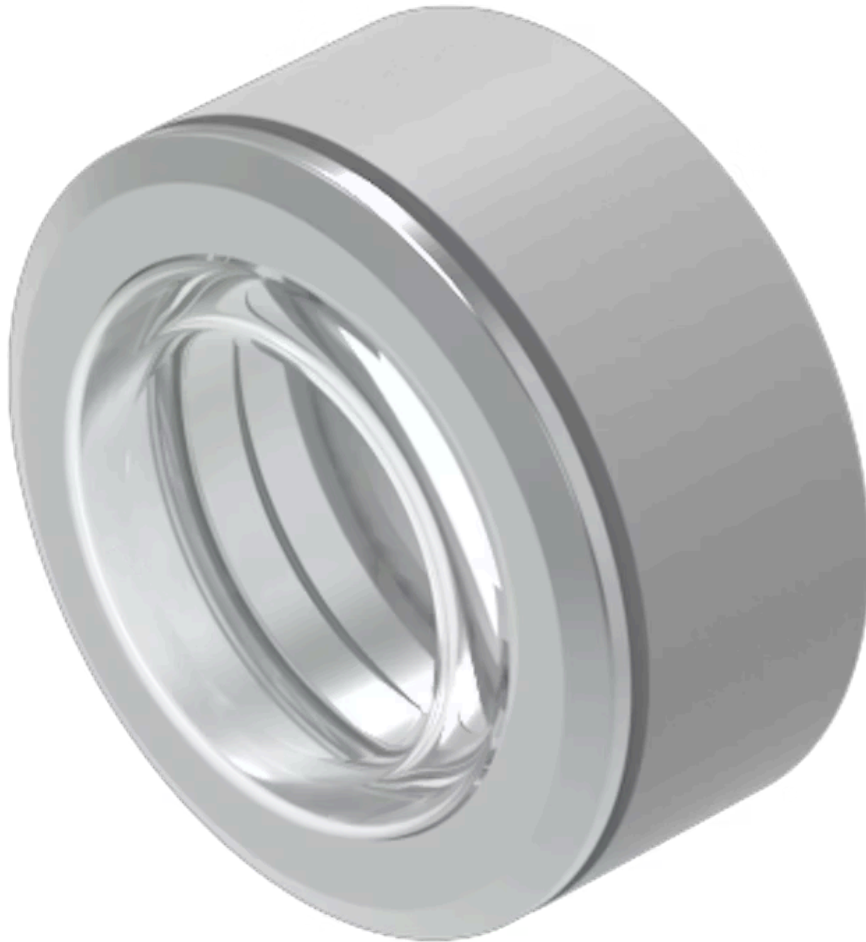


Frontrahmen

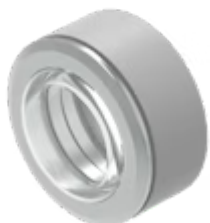
14-955.9E

Vertrieb durch
Rs-online



<https://rs-online.eao.com/component/14-955.9E...>

Ihr Produkt:



14-955.9E Frontrahmen

FRONT

| | |
|--------------------------------|---|
| Frontabmessung: | Ø 35 mm |
| Frontform: | rund |
| Frontrahmen Farbe: | Natur |
| Frontrahmen Material: | Edelstahl |
| Frontrahmen Ausführung: | Mit transparenter Silikon-Membrane, meerwasserbeständig |

MONTAGE

| | |
|-----------------------|----------------|
| Einbauöffnung: | Ø 30,5 mm |
| Montage-Typ: | Paneel-Montage |

MECHANISCHE KENNWERTE

| | |
|-----------------|---------|
| Gewicht: | 0.03 kg |
|-----------------|---------|

ZERTIFIKATE

| | |
|---------------|---------------|
| REACH: | REACH konform |
| RoHS: | RoHS konform |

WEITERE

| | |
|--------------------------|--|
| Kurzbeschreibung: | Frontrahmen, Ø 35 mm, Natur, Edelstahl |
| Abmessung: | Ø 35 mm |
| Gehäuse Farbe: | Schwarz |
| Gehäuse Material: | Kunststoff |

Produkteigenschaften:

Mit transparenter Silikon-Membrane, meerwasserbeständig

Hinweise:

Frontring mit einem Anzugsdrehmoment von 0,4 Nm auf Vorsatz montieren
Vor dem Zusammenbau entfernen Sie die Flachdichtung der Taste
Bei eloxierten Aluminiumteilen kann es aus produktionstechnischen Gründen zu Farbunterschieden kommen

Einbauöffnungen:

